



SUBARU

Confidence in Motion



本カタログ各アイテム欄(下記)の★印の別売品(右記)は、複数のアイテムで共用するため車両1台につき1個のみ必要です。	★スイッチボックス H4517FL110	★スイッチキットA H4517FL900	★用品接続ボックス H0014FL300	★のれんわけハーネスV H0077AL000	★ETC接続コードD H0077YA190
	LEDアクセサリライナー付ベースキットには含まれます				ナビ/オーディオ装着時は不要
【p12/p35】LEDアクセサリライナー	H4517FL200	●			
【p12】フロントグリル(LEDエンブレム)	J1017FL400	●			
【p27】ディスプレイコーナーセンサー	H4814FL020/010/000	●	●		●
【p26】フロントコーナービューカメラ(レフト)	H0015FL000		●		●
【ナビカタログ】【p26】リヤビューカメラ	H0019FL310/300		●		
【ナビカタログ】ETCキット	H0014AJ210				●
【p29】SUBARU純正ドライブレコーダー	H0013FL100				●
【p17】フットランプ	H7017AL000			●	
【p30】フェンダーコントロール	H4417FL000			●	
【p29】SAAドライブレコーダー	SAA3060320			●	

**SUBARU × アプリ**  
**スバプリ**

カタログから動画が見れる。機能や装備がよく分かる。端末を「スバプリ」アイコンがあるページにかざすだけ。

無料の専用アプリケーション「スバプリ」を App Store または Google Play より検索してダウンロード！

●動作環境はiOS搭載端末/iOS6.0以上、Android™搭載端末/Android OS 4.0以上です。Androidの一部端末では動作しない場合がございます。●アプリケーションをダウンロードするには、Wi-Fiや無線LANを利用したインターネット接続環境をお求めいただけます。●通信の環境や契約内容によってはアプリケーションのダウンロードや動画の視聴に別途通信料がかかる場合があります。ご確認の上ダウンロード、視聴してください。●アプリケーションをダウンロードして最初にご利用になるときに、コンテンツの表示まで数分かかります。●通信状況によってはアプリケーションが動作しない場合がございます。●コンテンツは予告なく終了する場合があります。●App StoreはApple Inc.の商標です。●Android、Google PlayはGoogle Inc.の商標または登録商標です。

日本オーディオ協会のハイレゾ定義に準拠した製品に、このロゴを冠して推奨しています。ロゴは登録商標です。

**純正3年保証** SUBARU純正用品の保証期間は、スバル特約店/指定販売店での取付け後、3年間か走行6万km(一部商品は1年間か走行2万km)のいずれかを超えるまでとなります(消耗品など一部商品を除く)。

- ◆印はSUBARU純正保証対象外のSTIパーツです。取付けに直接的または間接的に起因する車両の不具合は、(株)SUBARUの車両クレームと車両保証の対象外となります。
- ◆印はSTI独自の保証となります(消耗品など一部商品を除く)。保証期間は、2016年10月以降にSTI指定ショップでの取付け後、1年間か走行2万kmのいずれかを超えるまでとなります。STI指定ショップならびに保証対象商品・保証内容等はSTIホームページ(www.sti.jp)のスポーツパーツ保証ページをご覧ください。
- ◆SAAの記載がある商品は、SUBARU AUTO ACCESSORIES(スバル用品株式会社)製商品と異なり、1年間か走行2万キロのいずれかを超えるまでとなります(一部商品を除く)。商品の不具合により二次的に発生する車両等の不具合は車両クレーム保証の対象外となります。

※インプレッサのフロントバンパー裏、フロントドア内にはそれぞれ、歩行者保護エアバッグ、カーテンエアバッグの各センサーが装着されています。これらセンサーの誤検知等の恐れがあるため、フロントバンパー周辺、フロントドア内に装着されるスピーカー等は、純正指定部品以外を装着しないでください。詳しくはスバル販売店にお問い合わせください。

表示価格は標準工賃(必要な場合)と消費税8%を含むメーカー希望小売価格。併記の【】は消費税抜の【メーカー希望本体価格+税標準工賃】です。工賃別商品の工賃は販売店にお問い合わせください。

●掲載の商品または装着車両の仕様・価格・名称・品番等は2017年4月現在。予告なく変更または販売を中止する場合があります。また撮影の都合で現行商品と異なる場合があります。●複数の商品や異なる商品を同時に装着できない場合や、車両の仕様により商品が装着できない場合があります。●商品によっては若干納期がかかる場合があります。●商品の注意事項のすべてを記載していません。必ず取扱説明書をお読みください。●VICISは財団法人道路交通情報通信システムの商標です。●iPod、iPhoneは米国およびその他の国で登録されているApple Inc.の商標です。●SD/SDHC/SDXCメモリーカードはSDアソシエーションの登録商標です。●Bluetooth®はBluetooth SIG, Inc. USAの商標です。●[Android]はGoogle Inc.の商標または登録商標です。●[nanoe]、[ナノイー]及び[nanoe]マークは、パナソニック(株)の登録商標です。●ウルトラスピード®は東レ株式会社の登録商標です。●プラスマクラスターロゴおよびプラスマクラスター、Plasmaclusterはシャープ株式会社の登録商標です。●記載のデータは測定条件等により異なる場合があります。●写真は印刷インクの色上、実際の色とは異なって見えることがあります。●写真のナンバープレートはすべて合成です。●撮影用の小物は商品には含まれません。●掲載のイラストやメカニクス画面はイメージです。●商品の取付けはスバル特約店、またはスバル特約店が指定した販売店をお願いします。●その他、詳しくは販売店にお問い合わせください。



あたりまえの世界が、美しい。



写真はイメージです。SPORT 2.0i-S 装着アクセサリ-リヤバンパーパネル、サイドストレーキ、ドアアンダー/テールゲートガーニッシュ(メッキ調)、SAAピラーカーボン調フィルムセット、リヤビューカメラ、フロントコーナービューカメラ(レフト)、ディスプレイコーナーセンサー、ベースキット[ナンバープレートベース/ロック、ドアバイザー、ホイールロックセット、エアロスブラッシュ]



ありふれた日々が、愛おしい。

日常と非日常を、  
軽やかに越えていく。



写真はイメージです。左はSPORT 2.0i-S 装着アクセサリ：フロントグリル(LEDエンブレム)、LEDフォグランプ(クリア)、STIフロント/サイドアンダースポイラー、STIアルミホイール(18インチ・ガンメタ)、ボディサイドモールディング、ドアアンダーガーニッシュ(メッキ調)、SAAピラーカーボン調フィルムセット、フロントコーナービューカメラ(レフト)、ドライブレコーダー、ベースキット(LEDアクセサリライナー、ナンバープレートベース/ロック、ドアバイザー、ホイールロックセット)

写真はイメージ。撮影小物は商品に含まれません。右はSPORT 2.0i-S 装着アクセサリ：リヤバンパーパネル、サイドストレーキ、ボディサイドモールディング、ドアアンダーガーニッシュ(メッキ調)、SAAピラーカーボン調フィルムセット、ディスプレイコーナーセンサー、フェンダーコントロール、カーゴステップパネル(ステンレス)、リヤハッチライト、オールウェザーカーゴカバー、ベースキット(ドアバイザー、ホイールロックセット、エアロスブラッシュ)



写真はイメージです。  
SPORT 2.0i-L 装着アクセサリ：フロントグリル(LEDエンブレム)、LEDフォグランプ(クリア)、  
ボディサイドモールディング、ドアアンダーガーニッシュ(メッキ調)、フロントコーナービューカメラ(レフト)、  
ドライブレコーダー、ベースキット [LEDアクセサリライナー、  
ナンバープレートベース/ロック、ドアバイザー、スブラッシュボード、ホイールロックセット]

# for Impreza life



写真はイメージです。  
G4 2.0i-S 装着アクセサリ：STIフロント/サイド/リヤサイドアンダースポイラー、  
STIトランクリッドスポイラー、STIアルミホイール(18インチ・ガンメタ)、リヤバンパーパネル、ドアアンダーガーニッシュ(メッキ調)、  
フロントコーナービューカメラ(レフト)、リヤビューカメラ、ディスプレイコーナーセンサー、  
ベースキット [ナンバープレートベース/ロック、ドアバイザー、ホイールロックセット]

# Exterior

純正だからデザインできる、違和感のない個性。



写真はイメージです。左はG4 2.0i-S 装着アクセサリ：フロントグリル(LEDエンブレム)、LEDフォグランプ(クリア)、STIフロントアンダースポイラー、フロントコーナービューカメラ(レフト)、ベースキット(LEDアクセサリライナー、ナンバープレートベース/ロック、ドアバイザー)  
右はSPORT 2.0i-S 装着アクセサリ：リヤバンパーパネル、サイドストレーキ、ドアアンダー/テールゲートガーニッシュ(メッキ調)、SAAピラーカーボンフィルムセット、リヤビューカメラ、ディスプレイコーナーセンサー、ベースキット(ナンバープレートベース/ロック、ドアバイザー、ホイールロックセット、エアロスブラッシュ)



**LEDアクセサリライナー**  
スポーティな存在感のある8灯式のLEDアクセサリライナーは、消灯時にブラックアウトするのモクールな演出。ベースキット【p35】でも購入できます。



**フロントグリル(LEDエンブレム)**  
六連星のブルーLEDエンブレムが際立つフロントグリルは、立体造形メッシュに艶やかなクリスタルブラック・シリカ塗装を施しました。LEDアクセサリライナーと連動してON/OFFできます。



**ドアアンダー/テールゲートガーニッシュ(メッキ調)**  
あくまでもスマートにあしらわれた、ドア/リヤゲート下端のメッキ調ガーニッシュ。SPORTの流れるようなサイドtoリヤフォルムに、煌びやかなアクセントをさりげなく与えてくれます。



**STIフロントアンダースポイラー**  
人気のSTIフロントアンダースポイラーは、左右のエッジに立体感を持たせた最新デザイン。ボディアンダーをシックなブラックで縁取る、精悍なスタイリングが魅力です。

# Exterior

個性的なフロントアイテムと、  
流れるようなサイドからリヤへの  
スタイリングが個性。  
インプレッサ純正エクステリア。

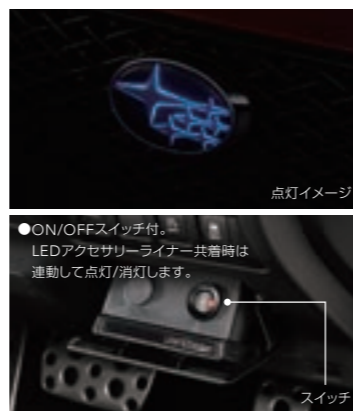


●メッシュ部分&枠部分：クリスタルブラック・シリカ塗装。

□フロントグリル(ブルーLEDエンブレム) ¥49,680 ●別売品

本体 [¥42,000+税¥4,000]	J1017FL400
●別売品：スイッチボックス	
★LEDアクセサリライナー	H4517FL110
ディスプレイコーナースセンサーにも必要 【車両1台につき1個必要】 ¥4,320 [¥4,000]	
●別売品：スイッチキットA	H4517FL900
★LEDアクセサリライナーにも必要 【車両1台につき1個必要】 ¥4,320 [¥3,000+税¥1,000]	

★の別売品は重複注意。裏表紙をご覧ください。



点灯イメージ

●ON/OFFスイッチ付。  
LEDアクセサリライナー共着時は  
連動して点灯/消灯します。

スイッチ



●メッシュ部分：半艶ブラック塗装。●枠部分：ガンメタ。  
※フロントグリル(LEDエンブレム)とは色味が異なります。

□フロントグリル ¥37,800

[¥32,000+税¥3,000] | J1017FL300



※各灯火類の発光色は異なります。



消灯時

スイッチ

□LEDアクセサリライナー ¥30,240 別売品

●ON/OFFスイッチ付。フロントグリル(LEDエンブレム)共着時は連動して点灯/消灯します  
(スイッチ写真はフロントグリル(LEDエンブレム)共着時)。  
※各灯火類の発光色は異なります。

本体 [¥25,000+税¥3,000]	H4517FL200
●別売品：スイッチボックス	
★フロントグリル(LEDエンブレム)、 ディスプレイコーナースセンサーにも必要 【車両1台につき1個必要】 ¥4,320 [¥4,000]	H4517FL110
●別売品：スイッチキットA	H4517FL900
★フロントグリル(LEDエンブレム)にも必要 【車両1台につき1個必要】 ¥4,320 [¥3,000+税¥1,000]	

★の別売品は重複注意。裏表紙をご覧ください。  
LEDアクセサリライナー付ベースキット[p35]には含まれています。



点灯イメージ

点灯イメージ

LEDフォグランプ ※灯体ごと交換。

□クリア ¥32,400

※各灯火類の発光色は異なります。

[¥28,000+税¥2,000] | H4517FL000

□イエロー ¥36,720

[¥32,000+税¥2,000] | H4517FL010



□SAA LEDライセンスバルブ

¥5,724 / 左右セット

※発光色は他の灯火類と異なります。  
●消耗品のため保証対象外。  
★SAA 直接/間接的に起因する不具合は車両保証対象外。【裏表紙参照】  
[¥4,800+税¥500] | SAA3050352

写真は他車種

標準バルブ

□SAAシルバーコーティングウインカーバルブ ¥3,780 / フロント左右セット

※発光色は他の灯火類と異なります。

★SAA 消耗品のため保証対象外。  
直接/間接的に起因する不具合は車両保証対象外。【裏表紙参照】

[¥3,000+税¥500] | SAA3050333

カラーコード(品番末尾の#が以下のカラーコードに対応しています)

W6	TQ	EN	V2	T2	E8	E1
クリスタルホワイトパール	アイズシルバー・メタリック	ダークグレー・メタリック	クリスタルブラック・シリカ	ピュアレッド	ダークブルーパール	クォーツブルーパール



シルバー塗装

艶消しブラック塗装(車両の無塗装  
ブラック部とは色味が異なります)

G4



シルバー塗装

SPORT



□ドアアンダーガーニッシュ(メッキ調)

¥26,460

●樹脂製。  
●1台分4本。  
[¥22,000+税¥2,500] | J1017FL800



□テールゲートガーニッシュ(メッキ調)

¥14,040

(SPORT用) ●樹脂製/シルバーメッキ調。  
[¥12,000+税¥1,000] | J1017FL850



□ボディサイドモールディング

¥22,680

●樹脂製/ボディ同色。  
[¥18,000+税¥3,000] | J1017VA600##



□サイドストレーキ ¥29,160

(2.0i-S用★STIサイドアンダースポイラーと共着不可)

●樹脂製/ボディ同色。  
[¥25,000+税¥2,000] | E2617FL000##

リヤバンパーパネル(G4/SPORT)

●樹脂製。

□G4用 ¥40,500

[¥35,000+税¥2,500] | E5517FL000

□SPORT用 ¥34,020

[¥29,000+税¥2,500] | E5517FL010



SAA アルミホイール

※標準工賃には標準タイヤ脱着料金も含まれます。

●センターキャップ、エアバルブ付。

※タイヤは別売です。

★SAA ◆S/UL純正保証対象外(SAA1年2万km保証)。  
直接/間接的に起因する不具合は車両保証対象外。【裏表紙参照】

□16インチ ¥100,440/4本

(1.6i-L, 2.0i-L用) \*6.5J+55。

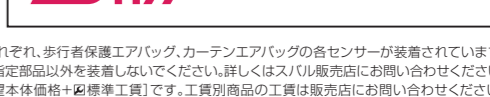
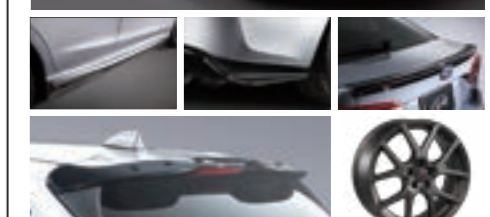
[¥79,000+税¥14,000] | SAA3104110

□17インチ ¥120,960/4本

(2.0i-L, 2.0i-S用) \*7J+55。

[¥98,000+税¥14,000] | SAA3104010

スポーティなエアロで走らせるインプレッサ。  
STIスポーツパーツ。▶P33



\*インプレッサのフロントバンパー裏、フロントドア内にはそれぞれ、歩行者保護エアバッグ、カーテンエアバッグの各センサーが装着されています。  
これらセンサーの誤検知等の恐れがあるため、フロントバンパー周辺、フロントドア内に装着されるスピーカー等は、純正指定部品以外を装着しないでください。詳しくはスバル販売店にお問い合わせください。  
表示価格は標準工賃(必要な場合)と消費税8%を含むメーカー希望小売価格。併記の[ ]は消費税抜の[メーカー希望本体価格+税標準工賃]です。工賃別商品の工賃は販売店にお問い合わせください。



# Interior

乗る人すべてに心地よい、インプレッサライフを。

写真はイメージです。メーター等は撮影用に点灯しています。撮影小物は商品に含まれません。  
 G4 2.0i-S 装着アクセサリ：パナソニックビルトインナビ、外部入力ユニット、カーボン調パネル、  
 オールウェザーシートカバー（ブラック）、インテリアパッケージ（ウルTRASエード®）、STI シフトノブ、  
 インテリアシリコンシート、ベースキット【ドアバイザー、フロアカーペット】

ultrasuede



インテリアパッケージ（ウルTRASエード®）

手触りと風合いにこだわった「ウルTRASエード®」は、東レのコア技術による、束状の超極細繊維を緻密に絡み合わせたスエード調人工皮革。さらにグリップ感のいいバンチングを施し、インテリアに馴染む色合いに仕上げたインプレッサ純正の逸品です。  
 ※ウルTRASエード®は東レ株式会社の登録商標です。



ミスティドット

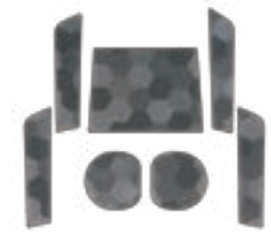
インパネ&ドアパネル

インプレッサの一体感あるインパネ&ドアパネルには、カーボン調&ブラック、そして新意匠ミスティドットを用意。スポーティに走る人にも、アクティブに愉しむ人にも似合う、インテリアのアクセントです。



オールウェザーシートカバー

アクティブライフに欠かせない撥水性のオールウェザーシートカバーも、ブラックとドットの2種類を用意。インパネ&ドアパネルともコーディネートしやすく、シート形状にフィットした純正デザインも魅力です。



インテリアシリコンシート（グレー）

スマホなどを置くインパネセンターポケットや、前席カップホルダーなど、フタの無い小物入れの底部に敷く滑り止めシート。インプレッサの内装にさりげないアクセントを与えるハニカムグラフィックで、ドアハンドル底部にもレイアウトされます。



洗練されたデザインと、  
心くばりの行きとどいたユーティリティ。  
インプレッサのために仕立てられた  
純正インテリア。



- ミスティッドパネル  
 インパネ&フロントドア左右 ¥45,360  
 ●交換タイプ。  
 [¥39,000+税¥3,000] J1317FL201  
 リヤドア左右 ¥22,680  
 ●貼付タイプ。  
 [¥20,000+税¥1,000] J1317FL202

- カーボン調パネル  
 インパネ&フロントドア左右 (カーボン調&ブラック) ¥45,360  
 ●交換タイプ。  
 [¥39,000+税¥3,000] J1317FL211  
 リヤドア左右 (カーボン調) ¥22,680  
 ●貼付タイプ。  
 [¥20,000+税¥1,000] J1317FL212



コンソールリッド



コンソールオーナメント左右

- ultrasuede®  
 インテリアパッケージ (ウルトラスエード) ¥24,840  
 ●右記2点のパッケージです (単品合計価格は ¥29,160)。  
 [¥20,000+税¥3,000] J1317FL000  
 コンソールリッド (ウルトラスエード) ¥14,040  
 [¥12,000+税¥1,000] J1317FL020  
 コンソールオーナメント左右 (ウルトラスエード) ¥15,120  
 [¥12,000+税¥2,000] J1317FL010  
 ※ウルトラスエード®は東レ株式会社の登録商標です。

## アクティブライフを快適に。ユーティリティアイテム。



オールウェザーシートカバー

SAA シートバックポケット

トレーマット

リヤハッチライト

パートナーズカバー



- サイドシルプレート ¥14,040  
 ●前席左右セット。●ステンレス製。  
 [¥12,000+税¥1,000] E1017FL000

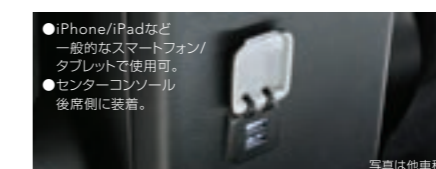


- インテリアシリコンシート (グレー)  
 ●インパネセンターポケット、前席カップホルダー、前後席ドアグリップ底部に設置。  
 ●接着式ではありません。  
 2.0L車用 ¥11,340  
 [¥10,000+税¥500] J1317FL320  
 1.6L車用 ¥11,340  
 [¥10,000+税¥500] J1317FL300  
 標準AVパネルポケット用 ¥2,160  
 (「ナノイー」付AVパネル車とビルトインナビ車を除く)  
 [¥2,000] J1317FL310

- ハーフカバー ¥15,660  
 (※カーゴトレーマットと共着不可)  
 ●前後席セット。  
 [¥13,000+税¥1,500] F4117FL200



- パワーコンセント ¥23,760  
 ●センターコンソール後席側に装着。  
 ※アイドリングストップからの再始動時は一時的に電源が落ちます。  
 ※AC100V (100Wまで)。  
 一部の携帯電話充電器やゲーム機など、使用できない機器があります。  
 ※パワーコンセントから電源供給を受けながら、AUX端子や外部入力端子を使用して音楽再生等をおこなった場合、機器類によってはノイズが発生する場合があります。  
 [¥16,000+税¥6,000] H6717FL000



- SAA イルミ付USB電源 ¥12,960  
 SAA ●スバル純正保証対象外 (SAA1年2万km保証)。  
 直接/間接的に起因する不具合は車両保証対象外。【裏表紙参照】  
 [¥9,000+税¥3,000] SAA3060430



- クリーンボックス ¥9,720  
 ●センターコンソール助手席側に装着。  
 [¥8,000+税¥1,000] J2017A.J000

- SAA クリーンエアフィルター プレミアム ¥7,560 (工賃別)  
 SAA ●消耗品のため保証対象外。  
 直接/間接的に起因する不具合は車両保証対象外。【裏表紙参照】  
 [¥7,000 (工賃別)] SAA333009P

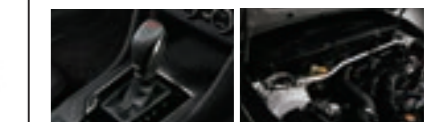


- シガーライターキット ¥6,480  
 ●インパネセンターポケットのアクセサリーソケットと交換取付。  
 [¥2,000+税¥4,000] H6718AL000



- SAA LEDアッシュトレイ ¥5,616  
 ●ソーラー充電式。  
 ●SUBARUロゴ入り。  
 SAA ●スバル純正保証対象外 (SAA1年2万km保証)。  
 直接/間接的に起因する不具合は車両保証対象外。【裏表紙参照】  
 [¥5,200] SAA1060004

## モータースポーツが磨いた実感性能。STISポーツパーツ。



## Illumination

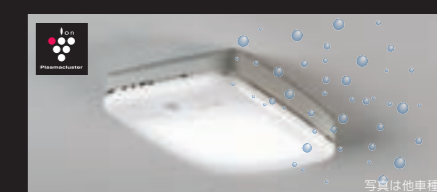


標準の室内灯 (アンバー) と同時点灯になります。

- フットランプ ¥25,920 ●別売品  
 ●LED前後席4ヶ所。  
 本体 [¥17,000+税¥7,000] H7017AL000  
 必須 ●別売品の「LEDパネ」が必要 (※フットランプ専用)。  
 SAA ●消耗品のため保証対象外。  
 直接/間接的に起因する不具合は車両保証対象外。【裏表紙参照】  
 H0077AL000 ¥2,160 [¥2,000]



- SAA LEDパニティミラーランプバルブ ¥3,780  
 ※発光色は他の灯火類と異なります。\*バルブのみ交換。\*前席左右セット。  
 SAA ●消耗品のため保証対象外。  
 直接/間接的に起因する不具合は車両保証対象外。【裏表紙参照】  
 [¥3,000+税¥500] SAA3050390



- SAA プラズマクラスター搭載LEDルームランプ ¥20,412  
 (※LEDルームバルブ (ルームランプ用) と共着不可) \*ルームランプごと交換。  
 ※プラズマクラスターロゴおよびプラズマクラスター、Plasmaclusterはシャープ株式会社の登録商標です。  
 SAA ●スバル純正保証対象外 (SAA3年6万km保証)。  
 直接/間接的に起因する不具合は車両保証対象外。【裏表紙参照】  
 [¥17,400+税¥1,500] SAA3250370

## SAA インテリアLEDセット G4用 (下記スポットランプ+ルームランプ) ¥8,640 / SPORT用 (下記スポットランプ+ルームランプ+ラゲッジランプ) ¥10,908

- SAA LEDルームバルブ (スポットランプ用) ¥4,990 / 左右2個  
 \*バルブのみ交換。  
 SAA [¥2,060×2個+税¥500] SAA3050335×2個

- SAA LEDルームバルブ (ルームランプ用) ¥4,644 / 1個  
 (※プラズマクラスター搭載LEDルームランプと共着不可) \*バルブのみ交換。  
 SAA [¥3,800+税¥500] SAA3050336

- SAA LEDウエッジバルブ (ラゲッジランプ用) ¥2,592 / 1個  
 \*バルブのみ交換。  
 SAA [¥1,900+税¥500] SAA3050337

◆消耗品のため保証対象外。直接/間接的に起因する不具合は車両保証対象外。【裏表紙参照】

# Utility

もっと身近になる、  
クルマがかなえるアクティブライフ。



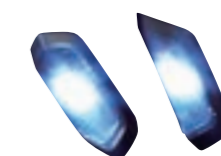
#### カーゴボックス

積めるだけでなく、積みやすく。  
散らかりがちなカーゴトランクの整理整頓はもちろん、  
アウトドアから毎日のお買い物まで便利な保冷ボックスも付属。  
ふだんは床面に豊んでおけて、インプレッサの積載力を  
活かせるアイデアツールです。



#### カーゴトレーマット

水のごぼれにくい縁付きのカーゴトレーマットは、  
6:4分割リヤシートにも対応し、全長の長い濡れ物も安心。  
ゴム臭のしない軽量樹脂製のトレーマットとともに、  
アウトドアや雪国の定番アイテムです。



#### リヤハッチライト

夜のキャンプサイトでも目を引く、リヤゲート両脇の  
LEDライト。夜間の積み降ろしはもちろん、リヤゲートで  
雨をよけながらカーゴステップに腰かけての作業など、  
カーゴルームを使うさまざまなアクションを  
スタイリッシュにサポートします。



#### トノカバー

インプレッサのカーゴルームにフィットするトノカバーは、  
荷物のプライバシーを守り盗難も抑止。  
カーゴルームのマストアイテムです。

【P34 ベースキットをご覧ください】

# Utility

インプレッサなら、  
もっと気軽にチャレンジできる。  
快適なアクティブライフを  
支えるユーティリティ。



オールウェザーシートカバー(ドット/ブラック)  
(本革シート車を除く \*リヤは後席アームレスト使用不可)

□フロント2席分 ¥22,680

[¥20,000+税¥1,000] ドット:F4117FL010  
ブラック:F4117FL000

□リヤ3席分 ¥18,360

[¥16,000+税¥1,000] ドット:F4117FL110  
ブラック:F4117FL100



ドット

ブラック

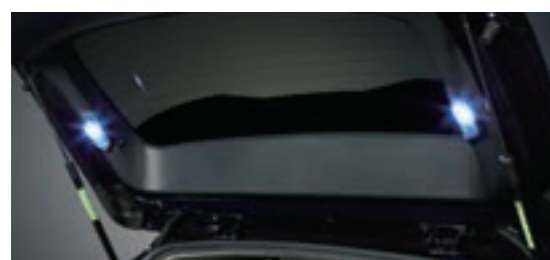


□トレーマット(G4/SPORT) ¥19,980

(※他のマット類と重ねての使用不可)

- 1台分5枚。
- ゴム臭の少ない樹脂製。

[¥18,000+税¥500] G4:J5017FL100  
SPORT:J5017FL110



□リヤハッチライト ¥28,080

[¥22,000+税¥4,000] H4617FL001

消灯時

□カーゴボックス ¥12,420

(※カーゴトレーマット、  
オールウェザーカーゴカバー、  
トランクマットと共着不可)

- ベルト・保冷バッグ付。
- G4のトランクルームにも装着可。

[¥11,500] J1317FL400



収納時



撮影小物は商品に含まれません。



オレンジ  
(ティッシュボックス付)

グレー  
(脱着式ショッピングバッグ付)

SAA シートバックポケット

- 助手席背面に装着。

◆スバル純正保証対象外(SAA1年2万km保証)。  
直接/間接的に起因する不具合は車両保証対象外。  
【表紙参照】

□オレンジ ¥5,940

[¥5,500] SAA1031510

□グレー ¥5,940

[¥5,500] SAA1031550

※安全のため、硬い物や尖った物の収納は避けてください。  
※撮影小物は商品に含まれません。  
写真はすべて他車種



□トランクマット ¥10,800

(G4用 \*カーゴボックスと共着不可)

[¥10,000] J5017FL230



□カーゴマット ¥10,800

(SPORT用 \*カーゴトレーマット、オールウェザーカーゴカバーと共着不可)

[¥10,000] J5017FL240



□カーゴトレーマット ¥19,440

(SPORT用 \*ハーフカバー、カーゴマット、  
オールウェザーカーゴカバー、カーゴボックス、  
スベアホイールキットと共着不可)

- 樹脂製。

[¥16,000+税¥2,000] J5017FL400



□オールウェザーカーゴカバー ¥17,280

(SPORT用 \*カーゴマット、カーゴトレーマット、  
カーゴボックス、スベアホイールキットと共着不可)

[¥15,000+税¥1,000] F4117FL300



ハーフカバー一部収納時



□カーゴステップパネル(ステンレス) ¥14,040

(SPORT用)

[¥12,000+税¥1,000] E7717FL000



写真はイメージです。撮影小物は商品に含まれません。SPORT 2.0i-S 装着アクセサリー:カーゴトレーマット



- 左右アトリム、前席背面までカバー。



- 後席で愛犬と同乗可。



- ペット乗降時のサイドシルモカパー。



- エアコンの効きを妨げない  
前後席間メッシュ付。

□パートナーズカバー ¥20,520

(※チャイルドシート類、後席アームレストと同時使用不可)

[¥19,000] F4117SG400

SUBARU DOG オリジナルリールリード  
SUBARU DOG オリジナルハーネス  
SUBARU DOG オリジナルベッド

**SUBARU Online Shop**

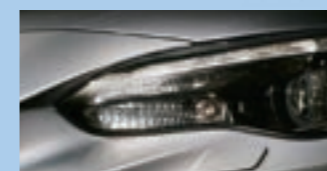
SUBARU Online Shopは参考掲載品。  
スバル純正保証や車両クレーム保証は対象外。  
予告なくモデルチェンジおよび販売終了する場合があります。  
詳しい保証内容やラインナップはホームページをご覧ください。  
■スバルオンラインショップ www.subaruonline.jp

もうひとつのインプレッサ・スタイルへ。



アルミホイール

装着SAAアイテム:  
17インチアルミホイール  
シルバーコーティングウインカーバルブ  
(写真はベースキット他装着車)



シルバーコーティング  
ウインカーバルブ



見ているだけで楽しい、欲しかった物が見つかる。スバルを知りつくした多彩なカーライフ・アイテム“SAA”。  
掲載商品の他にも豊富に取り揃えています。ホームページをご覧ください。

www.e-saa.co.jp

◆SAAの記載がある商品は、SUBARU AUTO ACCESSORIES(スバル用品株式会社)製商品の略称。スバル純正アイテムとは保証が異なり、1年間走行2万キロのいずれかを超えるまでとなります(一部商品を除く)。商品の不具合により二次的に発生しうる車両等の不具合は車両クレーム保証の対象外となります。



# Interface to Impreza

まるで、クルマのもうひとつの顔のように、目を奪う存在感と、インテリアに溶けこむビルトインデザイン。  
それは今までのナビを超えて、あなたとインプレッサをつなぐ、美しいインターフェイスです。



## Interface

インプレッサの一部として作られた、究極のインターフェイス。

- 8型大画面。●目線移動も少ないマルチファンクションディスプレイ連携。
- 使いやすい前面ダイヤル&DVDスロット。●車両ステアリングスイッチ対応。●外部入力ユニット(オプション)。



## Sound Quality

クルマと過ごす時間に、音楽性という新たな価値を。

- 新開発ハイレゾ音響回路。●インプレッサ専用音響チューン。
- ハイレゾ&音響チューン対応パナソニックスピーカー(オプション)。



## Comfort

乗る人すべてに、いつまでも走っていたくなる快適を。

- 「ナノイー」発生機一体デザイン。



## Navigation

その自由な走りを支える、ナビ・インテリジェンス。

- VICS WIDE。●準天頂衛星みちびき対応。●ETC2.0(オプション)。

## Panasonic Built-in Navi



■パナソニック ビルトインナビ  
ページ全体を写してください。

そのナビは、インプレッサライフを  
ここまで豊かにする。



**Panasonic** Strada **high** **lets** **video** (注)

2画面ナビの視認性を高め、快適・音響性能も一新。  
インプレッサと同時に新開発された究極の純正ナビ。

□パナソニック ビルトインナビ(「ナノイ」付8インチ)

写真はイメージです。フロントスピーカーは実際には見えません。撮影小物は商品に含まれません。SPORT 2.0i-S  
装着アクセサリー：パナソニック ビルトインナビ、パナソニック スピーカーセット、外部入力ユニット、ミスティッドパネル、オールウェザーシートカバー(ドット)、  
インテリアパッケージ(ウルトラエード)、STI シフトノブ、インテリアシリコンシート、ベースキット【ドアバイザー、フロアカーペット】

# Navi & Speaker

※各アイテムの価格・品番・共着不可品・注意事項等、詳しくはナビ&オーディオカタログをご覧ください。



Navigation



いつでも、どこまでも走っていきける。自由なアクティブライフのために。

従来のFM VICSより詳細な渋滞情報が得られる、VICS WIDEに標準対応するビルトインナビは、最新インフラETC2.0にもオプション対応。  
進行方向の直前～長距離情報を集中的に取得し、例えば首都高ブラインドコーナー先の落下物や故障車、渋滞末尾を画面と音声で知らせながら、  
「中央道と第二東名のどちらが早いか」といった全国規模のナビゲートも実現。  
ビル谷間や山間部にも強い「準天頂GPS衛星みちびき」対応など、カーナビならではの信頼のパフォーマンスを磨きあげています。



この先故障車走行注意

**Panasonic**

進行方向の直前～遠距離情報を集中取得し  
ナビゲートに活用。最新インフラ「ETC2.0」。

□パナソニック ETC 2.0 車載器キット



Sound Quality



クルマと過ごすすべての時間、乗る人すべてと分かちあえる、  
サウンドクオリティという性能。

爽やかなウィンドウ、長距離ツーリング、退屈な渋滞路さえも、音楽の喜びで充たすドライブ・ミュージック。  
スバル専用設計のパナソニック スピーカーは、不快な振動/騒音も少ないスバルグローバルプラットフォームの  
インプレッサ専用音響チューニング\*と、ビルトインナビのハイレゾ出力にも対応。  
究極の自然素材「竹」が織りなす優しく清々しい響きが、インプレッサと過ごすすべての時間、乗る人すべてを充たします。

※ハイレゾ出力にはフロント&リヤまたはフロントスピーカーの装着が必要。  
※車種別音響チューニングはパナソニック フロント&リヤスピーカーの他、パナソニック フロントスピーカー+標準装備リヤスピーカー、  
標準装備6スピーカー/4スピーカーにも対応します。



レコーディングのプロ集団「ミキサーズラボ」が  
監修した、スタジオマスター音源のニュアンス  
までも汲みとるリアルサウンド。



超高音域でも耳に優しい、  
伸びやかなハイレソボンストーン。  
ソフトドーム振動版+竹ナノファイバー  
コーティングツイーター

中低域の豊かな紙コーンの味わいと、  
淀みない全音域ハイバランスサウンド。  
ハニカム樹脂コーン+竹プラントオーバーホール+  
竹炭+竹繊維ハイブリッド強化材スピーカー

**Panasonic** **high** **lets** **video** (注)

究極の自然素材「竹」が紡ぎだす癒しの響き。  
スバルのために開発された新素材スピーカー。

パナソニック スピーカーセット

□フロント2スピーカー+2ツイーター

□リヤ2スピーカー

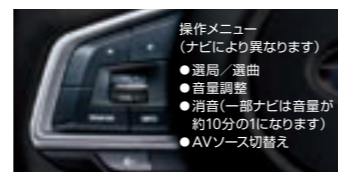


Interface

少ない視線移動でチェックできる、8型大画面と  
ワイドなマルチファンクションディスプレイの2画面連携。



艶やかなピアノブラック調+クリアパネル、ブルーイルミネーションで彩られた「ナノイ」発生機、  
そして8型大画面とともに、インパネにスマートに一体化されたビルトインナビ。  
インプレッサのワイドなマルチファンクションディスプレイも第2画面として活用でき、  
ナビ情報の2分割表示のほか、AV情報やハンズフリー電話画面も、少ない視線移動でチェックできます。  
スマートフォン感覚のパネル操作、静電タッチの大型本体スイッチ、  
操作しやすいボリューム/選局・選曲ダイヤル、フロントパネルを開けずに使える前面CD/DVDスロットなど、  
視認/操作性ともに純正らしく洗練。車両標準装備のステアリングスイッチでの主要AV操作も可能で、  
AV入力を集約できる外部入力ユニットもオプションで用意されています。



ステアリングスイッチ(車両標準装備)  
ステアリング操作を妨げない専用設計のステアリングスイッチ。  
全純正ナビの主要AV操作が可能で、ビルトインナビはスマート  
フォン音声認識もできる。  
※IDINオーディオは対応しません。



□外部入力ユニット(インパネHDMI/USB/AUX)  
(オプション)  
スマートフォンやポータブルプレーヤーを置くことのできるイン  
パネセンターポケットに、各種AV入力端子を集約できるビルト  
インナビ専用オプション。



写真はイメージです。画面は参考表示。  
実際の速度規制に従って走行してください。



Comfort

いつも過ごすキャビンが、  
いつもでも走ってたいくなる快適空間に。

優しく爽やかな空気がインプレッサを充たす、  
注目の「ナノイ」もビルトイン。



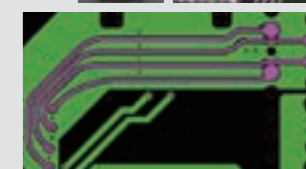
※「nanoe」、「ナノイ」及び「nanoe」マークは、パナソニック(株)の登録商標です。



(注)パナソニック  
フロント&リヤスピー  
カーとパナソニック  
ビルトインナビの組み  
合わせを推奨します。

高音質スピーカーの能力も最大限に引きだす、  
インプレッサ専用開発のハイレゾ音響回路(注)。

より解像度の高いクリアな高音と、  
歯切れよく伸びやかな低音を求め、ストラダ・サウンドをさらに  
インプレッサ専用ハイレゾチューニングしたビルトインナビ。  
鋭角カーブを排した音声回路はグラウンドパターンでシールドされ、  
まさに高速道路のように淀みなく信号を伝達。  
クリアな高音と纏まりある低音を創出するコンデンサから、  
ラインインピーダンスを抑える  
スピーカー出力ラインの緻密なハンダ盛りまで。  
レコーディングのプロ集団「ミキサーズ・ラボ」による調律だけでなく、  
回路設計にまで踏み込んだSUBARU専用チューニングが、  
高音質スピーカーの能力も最大限に引きだします。



※インプレッサのフロントバンパー裏、フロントドア内にはそれぞれ、歩行者保護エアバッグ、カーテンエアバッグの各センサーが装着されています。  
これらセンサーの誤検知等の恐れがあるため、フロントバンパー周辺、フロントドア内に装着されるスピーカー等は、純正指定部品以外を装着しないでください。詳しくはスバル販売店にお問い合わせください。



■フロントコーナービューカメラ(レフト) ■リヤビューカメラ(C-MOS) ■ディスプレイコーナーセンサー  
ページ全体を写してください。

# Camera & Sensor

徐行中に至近距離をわかりやすく確認できるカメラ&センサー。インプレッサの安全機能をさらに高めます。

組み合わせ例

自分の目で確かめたい

## 2カメラ+リヤ4センサー

※フロントコーナービューカメラ(レフト)はコーナーセンサーとの共着に制限があります。リヤ4センサーと共着可能ですが、前後6センサーおよびフロント2センサーは共着できません。

マルチファンクションディスプレイ表示

ナビ表示

前進  
後退

後退時もフロントコーナービューカメラ(レフト)に切替え可

写真はイメージです。

見えにくい左フロントも、映像で見れる。

フロントコーナービューカメラ(レフト)

リヤビューカメラ

ディスプレイコーナーセンサー(リヤ4センサー)

特に見えにくい後方には、リヤビューカメラにリヤ4センサーも追加。

写真はイメージです。

後方を目視確認中も、左右フロントの障害物を音で警告。距離もMFDに判りやすく表示。

ディスプレイコーナーセンサー(前後6センサー)

リヤビューカメラ

写真はイメージです。

組み合わせ例

## 1カメラ+前後6センサー

幅広く対応したい

マルチファンクションディスプレイ表示

ナビ表示

前進  
後退

写真はイメージです。

## Front corner view camera

約1.0m  
約0.5m  
約0.2m

各ガイド表示はあくまで目安です。実際の車両位置や障害物との間隔は必ず目視確認してください。

- 路肩寄せ、路地でのすれ違いなどで、見えにくい左フロントコーナーをマルチファンクションディスプレイに表示。
- 距離感もつかみやすい固定ガイドライン。
- フェンダーコントロールでは不安な方に。

スイッチ

□フロントコーナービューカメラ(レフト) ¥48,492 ●別売品  
(※フェンダーコントロールと共着不可。コーナーセンサーはリヤ4センサーのみ共着可)  
※マルチファンクションディスプレイ表示のみ(ナビ表示不可)。  
※夜間等の視認性確保のため、暗さに応じて赤外線映像(白黒)になります

本体 [¥28,500+¥3,000]	H0015FL000
カメラカバー [¥4,500+¥1,500]	H0015FL001#
スイッチキットB [¥4,400+¥3,000]	H0017FL550
●別売品:用品接続ボックス★ディスプレイコーナーセンサー、リヤビューカメラにも必要【車両1台につき1個必要】 ¥18,360 [¥16,000+¥2,000]	H0014FL300
●別売品:ETC接続コードD★ナビ/オーディオ無車のみ必要【車両1台につき1個必要】 ¥2,160 [¥2,000]	H0077YA190

★別売品は重複注意。裏表紙をご覧ください。

## Rear view camera

ライン赤:距離目安 ライン緑:車幅延長 ライン黄:予想進路  
※各ガイド表示はあくまで目安。実際の車両位置や障害物との間隔は必ず目視確認してください。

- ステアリング連動ガイドラインで、バック時の予想進路を表示し駐車をサポート。
- 人や荷物で後方視界が悪い時に、後方映像をしっかりと表示。
- フロントコーナービューカメラ(レフト)やディスプレイコーナーセンサーとの、2画面チェックもできる定番アイテム。

スイッチ

※ガイドライン&ステアリング連動ガイド表示可(ガイド位置調整は不可。全ディーラーOPナビ対応)  
※画像反転機能によりバックミラー感覚で後方確認。  
※約31万画素C-MOSカメラ  
※画角:水平約142°/垂直約111°

□リヤビューカメラ(C-MOS) ¥23,760 ●別売品 (ディーラーOPナビ車用)  
※ナビ表示のみ(マルチファンクションディスプレイ表示不可)。  
※表示内容はナビにより異なります。  
※カメラ位置の関係で、アングルは完全な真後ろ正面ではありません。  
※カーゴステップパネル装着車は、太陽光が反射しカメラに光が入ること映像が見えづらくなる場合があります。  
※夜間画像は輪郭をはっきりさせるため色の再現性を抑えています。

[¥16,000+¥2,000]	G4用:H0019FL310 SPORT用:H0019FL300
●別売品:用品接続ボックス★ディスプレイコーナーセンサー、フロントコーナービューカメラ(レフト)にも必要【車両1台につき1個必要】 ¥18,360 [¥16,000+¥2,000]	H0014FL300

★別売品は重複注意。裏表紙をご覧ください。

## Display corner sensor

0.5m 0.5m  
0.4m STOP STOP 0.4m  
車両向きを重複確認してください

各ガイド表示はあくまで目安です。実際の車両位置や障害物との間隔は必ず目視確認してください。

- 用途に応じて前後のセンサーを選択可。
- フロント左右もカバーでき、狭い駐車場、路地・山道など四方に障害物の多い時にも便利。
- 車両感覚に自信のない方に。障害物の距離/方向を数値/図形でわかりやすく表示。
- 初心者の方に。目視確認に気がとられていても、障害物接近を音で警告。
- フロント2センサーと定番リヤビューカメラの、お手頃前後セットもおすすめ。

スイッチ

※バック感知範囲:約150cm・水平約120°×垂直約50°  
※コーナー感知範囲:約60cm・水平約120°×垂直約50°

□ディスプレイコーナーセンサー  
(6センサー/リヤ4センサー/フロント2センサー) ¥62,640 / ¥51,840 / ¥41,040 ●別売品  
(※6センサーとフロント2センサーは、フェンダーコントロール、フロントコーナービューカメラ(レフト)と共着不可) ※マルチファンクションディスプレイ表示のみ(ナビ表示不可)。

6センサー本体 [¥28,000+¥9,000]	H4814FL020	リヤ4センサー本体 [¥26,000+¥8,000]	H4814FL010	フロント2センサー本体 [¥24,000+¥7,000]	H4814FL000
センサー2個セット×3点 [¥6,000+¥1,000]×3点	H4814FL1#0×3点	センサー2個セット×2点 [¥6,000+¥1,000]×2点	H4814FL1#0×2点	センサー2個セット [¥6,000+¥1,000]	H4814FL1#0
●別売品:スイッチボックス★LEDアクセサリライナー、フロントグリル(LEDエンブレム)にも必要【車両1台につき1個必要】 ¥4,320 [¥4,000]	H4517FL110	●別売品:スイッチボックス★LEDアクセサリライナー、フロントグリル(LEDエンブレム)にも必要【車両1台につき1個必要】 ¥4,320 [¥4,000]	H4517FL110	●別売品:スイッチボックス★LEDアクセサリライナー、フロントグリル(LEDエンブレム)にも必要【車両1台につき1個必要】 ¥4,320 [¥4,000]	H4517FL110
●別売品:用品接続ボックス★フロントコーナービューカメラ(レフト)、リヤビューカメラにも必要【車両1台につき1個必要】 ¥18,360 [¥16,000+¥2,000]	H0014FL300	●別売品:用品接続ボックス★フロントコーナービューカメラ(レフト)、リヤビューカメラにも必要【車両1台につき1個必要】 ¥18,360 [¥16,000+¥2,000]	H0014FL300	●別売品:用品接続ボックス★フロントコーナービューカメラ(レフト)、リヤビューカメラにも必要【車両1台につき1個必要】 ¥18,360 [¥16,000+¥2,000]	H0014FL300
●別売品:バックキット▲G4のみ必要 ¥1,836 [¥1,700]	H4918FL000	●別売品:バックキット▲G4のみ必要 ¥1,836 [¥1,700]	H4918FL000	●別売品:ETC接続コードD★ナビ/オーディオ無車のみ必要【車両1台につき1個必要】 ¥2,160 [¥2,000]	H0077YA190
●別売品:ETC接続コードD★ナビ/オーディオ無車のみ必要【車両1台につき1個必要】 ¥2,160 [¥2,000]	H0077YA190	●別売品:ETC接続コードD★ナビ/オーディオ無車のみ必要【車両1台につき1個必要】 ¥2,160 [¥2,000]	H0077YA190		

★別売品は重複注意。裏表紙をご覧ください。

センサー色番号(センサー2個セット品番#):推奨ボディ色。  
 ●ホワイト:クリスタルホワイト・パール  
 ●ブラック:ダークグレー・メタリック、クリスタルブラック・シリカ  
 ●シルバー:アイズシルバー・メタリック  
 ●レッド:ピュアレッド  
 ●ブルー:クォーツブルー・パール、ダークブルー・パール

カラーコード(品番末尾の#が以下のカラーコードに対応しています)

W6	TQ	EN	V2	T2	E8	E1
クリスタルホワイト・パール	アイズシルバー・メタリック	ダークグレー・メタリック	クリスタルブラック・シリカ	ピュアレッド	ダークブルー・パール	クォーツブルー・パール

※インプレッサのフロントバンパー裏、フロントドア内にはそれぞれ、歩行者保護エアバッグ、カーテンエアバッグの各センサーが装着されています。これらセンサーの誤検知等の恐れがあるため、フロントバンパー周辺、フロントドア内に装着されるスピーカー等は、純正指定部品以外を装着しないでください。詳しくはスバル販売店にお問い合わせください。表示価格は標準工賃(必要な場合)と消費税8%を含むメーカー希望小売価格。併記の[ ]は消費税抜の[メーカー希望本体価格+標準工賃]です。工賃別商品の工賃は販売店にお問い合わせください。

SUBARUの安全に、  
万一の安心も加えたい。

ドライブレコーダー  
装着位置



ドライバー視点イメージ

表示価格は標準工賃(必要な場合)と消費税8%を含むメーカー希望小売価格。併記の[ ]は消費税抜の[メーカー希望本体価格+標準工賃]です。

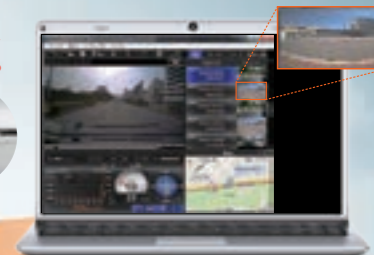
# Drive recorder



Wi-Fi接続ですぐ見れる、  
iPhone/Androidビューア。



リヤビューカメラ車は、  
走行中の後方録画にも対応。



撮影車は他車種(アングルや車体映り込みは車種により異なります)

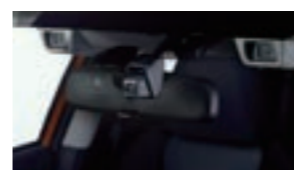
万一の事故もしっかり記録。専用設計の  
アイサイト適合ドライブレコーダー。



アイサイトのステレオカメラと  
ドライバーの視界を妨げない、超小型別体カメラ。  
写真は実物大イメージ:約36×45×44mm



アイサイト画像認識とドライブレコーダー録画の  
両方をまもる電磁ノイズ干渉対策



●昼夜を問わず確実な記録。解像度だけでなく、受光量の多い1/2.7インチ大型イメージセンサー。●突然の逆光や対向車のライト、トンネル出入口などの光量変化に対応し、露出の異なる2種類の映像データをHDR合成。  
●ノイズや温度変化への対策を徹底した本体設計。●事故時の記録データ保護にも配慮した本体/カメラ分離式。  
■本体:約70×113×22.5mm+カメラ:約36×45×44mm ■1/2.7インチ約200万画素C-MOSイメージセンサー ■画角:水平約117°/垂直約70° ■フレームレート28fps(LED信号対応/前後方向時録画時は異なります) ■画質モード:高画質/標準/長時間(付属8GBカードで最大約100/120/240分前方録画) ■MP4ファイル(H.264+AAC) ■常時記録(古いファイルから上書き消去)/イベント記録(衝撃検知約12秒~検知後約8秒の映像を保護)/手動記録(本体スイッチ)/駐車時録画(衝撃検知約4秒後から約60秒間/前方記録のみ/立体駐車場の揺れや車両バッテリー不足による作動/不作為があります) ■スーパーキャパシタ電源バックアップ(電源断以降最大5秒記録) ■動作状況知らせるLED&ブザー機能

SUBARU純正ドライブレコーダー

□前方録画 ¥54,000 ●別売品(全車用)  
□前後方録画 ¥55,080(リヤビューカメラ車[p26]用)

	本体 [¥42,800+税¥10,000]	H0013FL100
	ブラケットセット [¥2,000]	H0013FL105
リヤビューカメラ 接続時のみ注文	ドライブレコーダー用 リヤカメラケーブル [¥1,000]	H0013FL103
◎別売品:車両1台に 1点のみ注文【下記】	★ETC接続コード [¥2,160]	H0077YA190

★はディーラーOPナビ/オーディオ車は不要。フロントコーナービューカメラ用、コーナーセンサー用、三菱ETCキットH0014AJ210用とあわせ計1点注文。

microSD	繰り返し録画も安心の、産業用高耐久pSLC規格 microSD 8GBカードと、SDカードアダプターも付属。 別売8GB/16GBカードも同規格でご用意しています。	
8GBカード(最大約240分前方録画)	¥7,560 [¥7,000]	H0013FL101
16GBカード(最大約480分前方録画)	¥9,720 [¥9,000]	H0013FL102

- 本体microSD録画済みデータを、Wi-Fi対応スマートフォンでコードレス再生(リアルタイム再生は不可)。
- リヤビューカメラ車[p26]は前後方向時録画にも対応(同時再生は不可。ガイドラインも録画されます)。
- 駐車時の衝撃を検知し前方録画(約4秒後から約60秒間)。
- Googleマップ&Google Earth連動ビューアはWindows PC用、iPhone用、Android用を無料ダウンロード可。(Windows PCとmicroSD対応Androidスマートフォンは、ビューアを使わず映像のみ再生も可)
- 各ビューアには、Gセンサー推移データ等に基づく運転評価「ドライビングレポート」機能付き。
- 細部まで鮮明な録画と、美しい映像。1920×1080フルHD画質(長時間録画モードは640×360。後方録画はアナログ映像)。
- 改良型スーパーキャパシタ電源バックアップにより、車両からの電源が断たれても最大約5秒の録画が可能。

※ナビや車載モニター等での表示/再生不可(Wi-Fi/SD/microSD対応ナビも不可)。\*車内録音(OFFスイッチ付/明瞭な音声記録は不可)。\*本体はセンターコンソール内、カメラはルームミラー前方のフロントワインドウ(助手席側)に装着。

お手頃&高画質。エンタメ志向のアイサイト適合ドライブレコーダーもご用意しています。



※写真のPCビューアの使用にはWindows PCが必要。動画アングルは車種により異なります。

- エンターテインメント性も意識した、約200万画素フルHDの美麗画質。
- お手頃な本体/カメラ一体式。
- microSD対応スマートフォン等での動画再生\*に加え、Googleマップ連動Windows PCビューアも使用可能。

\*microSD対応スマートフォン等での動画再生後は、SDカードをドライブレコーダー本体で初期化する必要があります。初期化の際に録画データは失われます。  
\*Wi-Fi接続やリヤビューカメラ録画はできません。\*ナビや車載モニター等での表示/再生不可(Wi-Fi/SD/microSD対応ナビも不可)。\*車内録音(OFFスイッチ付/明瞭な音声記録は不可)。



□SAAドライブレコーダー ¥29,430 ●別売品  
本体 [¥23,250+税¥4,000] | SAA3060320  
◎別売品:車両1台に  
1点のみ注文【下記】

★のれんわけハーネス  
¥2,160 [¥2,000] | H0077AL000

★フットランプ用、フェンダーコントロール用とあわせ計1点注文。  
\*microSDカード(8GB/常時記録約70分)&SDカードアダプター付属。  
\*取扱説明書で指定の市販32GBカード(常時記録約310分)まで使用可。

SAA ◆スリル純正保証対象外(SAA1年2万km保証)。直接/間接的に起因する不具合は車両保証対象外。【裏表紙参照】

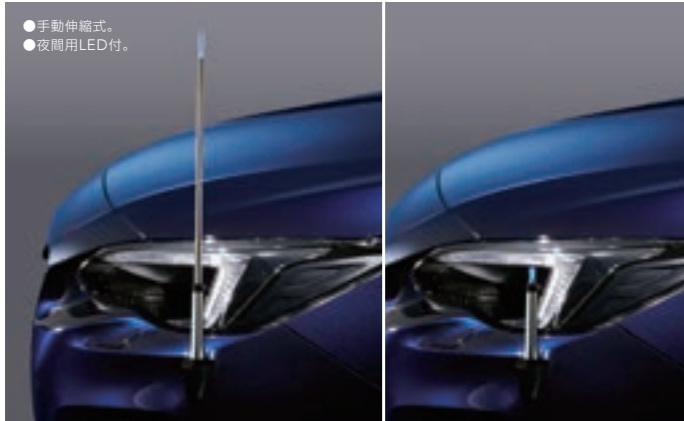


前方カメラ面



操作面

■SUBARU純正ドライブレコーダー/SAAドライブレコーダーの注意事項: \*Gセンサーにより衝撃を判定しますが、イベントファイルに移行できない場合があります。\*すべての状況において録画することをお勧めはいたしません。本機および車体の損傷や水没などで、記録機能が正常に作動しない場合があります。\*LED灯火類は点滅したり光っていないように映る事があります。また距離によってカメラの焦点が合わない場合があります。\*夜間にナビの画面や屋外に太陽光を反射してダッシュボード等がガラスに映り込み、映像に残る場合があります。また、外部環境により映像画質が変化します。\*本機の故障、記録データの破損等によるあらゆる損害について、一切の責任を負いません。\*録画した映像を事故時の示談交渉や法的な手続等に使用する場合は、必ずしも直接的証拠としての効力を保証するものではありません。\*記録した映像等は、プライバシーや著作権など法や条例に抵触しないようご使用ください。\*Googleマップ およびGoogle Earthは、Google Inc. の商標または登録商標です。



- 手動伸縮式。
- 夜間用LED付。



ドアミラーオートシステム使用シーン  
ページ全体を写してください。  
(動画の撮影車はレヴォーグ)

フェンダーコントロール(マニュアル)  
¥20,520 ●別売品  
\*フロントコーナービューカメラ(レフト)と共着不可。コーナーセンサーはリヤ4センサーのみ共着可)  
本体 [¥15,000+税¥4,000] H4417FL000  
必須 ●別売品:のれんわけハーネスV★フットランプ、SAAドライブレコーダーにも必要 [車両1台につき1個必要] ¥2,160 [¥2,000] H0077AL000  
★の別売品は重複注意。裏表紙をご覧ください。

ドアミラーオートシステム ¥14,040  
●ドアミラーで後方確認しながら降りたい時、降りてからドアロックすることでミラーを畳めます。  
●ドアミラーが畳まれる動きと位置で、キーレスの作動確認もできます。  
[¥10,000+税¥3,000] H2717FL000

## Visibility

## Protect



ドアエッジモール ¥3,456  
(\*SAAプロテクションフィルム(ドアエッジ)と共着不可)  
\*ドア2枚分(1台分は2セット必要)。  
\*ボディ同色やメッキではありません。  
[¥2,200+税¥1,000] F0077YA00#

モール色番号(品番末尾#)

- ① ホワイト
- ② シルバー
- ③ ダークシルバー
- ④ ブラック
- ⑤ レッドマイカ、
- ⑥ ダークグリーン
- ⑦ ブルー
- ⑧ ダークブルー

### SAA プロテクションフィルム

- 裏り降りて傷つけやすいドアハンドル裏、ドアエッジをガード。
- 車体の飛石ガードにも使われるウレタン素材。
- ボディにフィットし見映えも損なわない軟質クリアフィルム。
- SAA ◆スバル純正保証対象外(SAA1年2万km保証)。  
直接/間接的に起因する不具合は車両保証対象外。【裏表紙参照】

ドアハンドル4点 ¥5,940  
[¥4,000+税¥1,500] SAA3320025

ドアエッジ4点 ¥6,048  
(\*ドアエッジモールと共着不可)  
[¥3,600+税¥2,000] SAA3340020



ドアエッジ4点



ドアハンドル4点



## Body cover



ボディカバー(G4/SPORT) ¥21,600  
(\*システムキャリア、STIスボイラー類装着車は使用不可)  
● ポリエステル製。  
● 日本防炎協会認定品。  
[¥20,000] G4: M0017FL000  
SPORT: M0017FL010

\*インプレッサのフロントバンパー裏、フロントドア内にはそれぞれ、歩行者保護エアバッグ、カーテンエアバッグの各センサーが装着されています。これらセンサーの誤検知等の恐れがあるため、フロントバンパー周辺、フロントドア内に装着されるスピーカー等は、純正指定部品以外を装着しないでください。詳しくはスバル販売店にお問い合わせください。



写真はイメージです。

## Engine Starter



キーレスアクセスアップグレード ¥25,920  
(キーレスアクセス専用)

- \* エンジンスタート作動範囲は車両標準装備のキーレスアクセスより狭くなる場合があります。
- \* アンサーバック機能はありません。ドア等の誤解錠を避けるため車の見える場所からご使用ください。
- 作動中も車両のセキュリティシステムは有効。
- 作動中もキーレスアクセス/リクエストスイッチ使用可。
- ドアやフロントフードを開けるとエンジンが停止する安心設計。
- エンジンの掛かりなしを防ぐ制限停止機能(3分、5分、10分、15分から選択)。

キーレスアクセスアップグレード [¥18,000+税¥6,000] H0017FL000

リモコンエンジンスターター ¥69,120  
(キーレスアクセス専用)

- \* 左記キーレスアクセスアップグレード機能も使用できます。
- \* 車の見える場所からご使用ください。
- キーレスアクセスアップグレードより作動距離の長いリモコンエンジンスターター。
- 専用リモコンはアンサーバック機能があり、始動/停止をメロディ&LEDで確認可。
- 作動中も車両のセキュリティシステムは有効。
- 作動中もキーレスアクセス/リクエストスイッチ使用可。
- ドアやフロントフードを開けるとエンジンが停止する安心設計。
- エンジンの掛かりなしを防ぐ制限停止機能(3分、5分、10分、15分から選択)。

リモコンエンジンスターター [¥58,000+税¥6,000] H0017FL200

\* キーレスアクセスアップグレード装着車に後日リモコンエンジンスターターを追加することもできます(アンテナセット ¥48,600 [¥42,000+税¥3,000] H0017FL100を追加)。

◆ キーレスアクセスアップグレード / リモコンエンジンスターターの注意事項  
※ 通信距離は周囲の建物環境等により大きく影響を受けることがあります。  
※ エンジン作動中はキーレスアクセス等の作動範囲が狭くなる場合があります。  
※ 本機使用によるエンジン始動時のエアロ動作モードは車種により異なります。  
※ 詳細は販売店へお問い合わせください。なおエンジン始動後、車両の車輪灯、尾灯が点灯します。  
※ 使用にあたっては、各自自治体の条例等を厳守してください。罰則が適用される場合があります。  
※ 一般公道や閉め切った場所でのご使用はおやめください。



\*タイヤ等は商品に含まれません。

## Tire

スプリングチェーン ¥29,160(2.0i-S用は ¥31,320)

- \* 冬用タイヤ等、標準装備タイヤ以外には装着できない場合があります。
- \* 走行状況によりアルミホイールが傷つく事があります。
- \* 消耗品のため保証対象外。

[1.6i-L用205/55R16 [¥27,000] B3177AE000]  
[2.0i-L用205/50R17 [¥27,000] B3177FG000]  
[2.0i-S用225/40R18 [¥29,000] B3177FL010]

標準ホイール&スタッドレスタイヤのセットもご用意しています。  
【詳しくは販売店までお問い合わせください。】

スペアホイールキット&テンポラリータイヤ(SPORT) ¥41,796

- (SPORT用 \*カーゴトレマート、オールウェザーカーゴカバーと共着不可)
- 価格はテンポラリータイヤT135/80D16とタイヤ装着工賃含む。

スペアホイールキット [¥25,000+税¥4,000] B3118FL000  
テンポラリータイヤ [¥9,700] TY16H1808





# Drive assist

## Emergency

- 三角停止表示板(ハードケース入り)
- 非常信号灯(LEDタイプ)
- 蛍光安全ベスト(オレンジ色)
- LEDライト
- レインコート
- SUBARUロゴ入りクッションケース(B5)
- レスキューツール(ガラスハンマー&ベルトカッター)
- 牽引ロープ
- ブースターケーブル
- 輪留め(2個)
- ゴム製手袋(1双)
- SUBARUロゴ入り専用巾着袋

- エマージェンシーサポートキット構成品
- セーフティサポートキット構成品

写真はエマージェンシーサポートキット

SAA エマージェンシーサポートキット ¥19,224

[¥17,800] SAA1020010

SAA セーフティサポートキット ¥6,264

[¥5,800] SAA1020005

- 事故・故障など緊急停車時に必要なアイテムを厳選。
- エマージェンシーサポートキットは車外脱出やバッテリー接続、牽引にも配慮。

SAA ◆ス/UL純正保証対象外(SAA1年2万km保証)。直接/間接的に起因する不具合は車両保証対象外。【裏表紙参照】



- スタック脱出用スノーヘルパー
- 牽引ロープ
- ブースターケーブル
- スコップ
- ウィンドウ用ハンディー伸縮ブラシ
- 防寒手袋
- 長靴
- 折りたたみコンテナ

SAA SUBARU WinterPack ¥41,688

SAA ◆ス/UL純正保証対象外(SAA1年2万km保証)。直接/間接的に起因する不具合は車両保証対象外。【裏表紙参照】

[¥38,600] SAA1020015

消棒RESCUE(簡易消火具/ホルダー付) ¥6,480

- 2ステップ操作の簡易消火具。
- 消火箇所を汚さないCO2消火。
- 緊急脱出用シートベルト切断カッター&ドアウィンドウ破砕ハンマー一体型。
- 車内の決まった場所にセットでき、いざという時に素早く取り出せる専用ホルダー付。

[¥5,500+税¥500] M0077YA050



## Child seat



ISO FIXチャイルドシート(サポートレッグ) ¥84,240

◆中央席除く後席のみ使用可 ◆バトナースカパーと同時使用不可

- テザーベルト不要のサポートレッグベースシート。
- 使用可能体重18kg(100cm/4歳)まで(成長にあわせて後向き装着や付属クッション使用が可能)。

[¥78,000] F4107YA400



ISO FIXチャイルドシート着脱シーン  
ページ全体を写してください。  
(動画の撮影車はレヴォーグ)

ユニバーサル チャイルドシート ¥38,880

◆中央席含む後席のみ使用可 ◆バトナースカパーと同時使用不可

- 使用可能体重18kg(100cm/4歳)まで(成長にあわせて後向き装着や付属クッション使用が可能)。

[¥36,000] F4107YA310



ユニバーサル ジュニアシート ¥34,560

◆中央席含む後席のみ使用可 ◆バトナースカパーと同時使用不可

- 身長にあわせて頭部ガードを上げると、肩部ガードの幅/高さや身長表示ウィンドウも変動。
- 使用可能体重15kg(100cm/3歳)~36kg(150cm/12歳)まで。

[¥32,000] F4107YA350



# STI sport parts

安心と愉しさへ、もうひとつの技術。



あなたのために磨いたワークス・テクノロジー

— STIスポーツパーツ。

大勢のファンを応援を背に、SUBARUの走りや鍛え続けてきた、STIのモータースポーツ活動。STI スポーツパーツには、レース&ラリーからのフィードバック、風洞実験、車両同時開発など、ワークス・ファクトリーならではのアプローチが注がれています。ただスポーティなだけでなく、その特別なフィッティングとトータルバランス。モータースポーツ最前線で鍛えた走りを、誰もが安心して愉しめるという、特別なクオリティがそこにあります。



STI フロントアンダースポILER ¥47,520

\*装着部地上高が最大約65mm下がります。\*艶消しブラック塗装。\*ス/UL純正保証対象。

[¥39,000+税¥5,000] SG517FL000



STI サイドアンダースポILER ¥68,040

(2.0i-S用 \*エアロスブラッシュ、サイドストレーキと共着不可)

- \*装着部地上高が約32mm下がります。
- \*艶消しブラック塗装。\*ス/UL純正保証対象。

[¥55,000+税¥8,000] SG517FL100



STI リヤサイドアンダースポILER ¥44,280

(G4用 \*エアロスブラッシュ、スブラッシュボードと共着不可)

- \*装着部地上高が約19mm下がります。
- \*艶消しブラック塗装。\*ス/UL純正保証対象。

[¥35,000+税¥6,000] SG517FL200



STI トランクリッドスポILER ¥45,360

(G4用)

- \*クリスタルブラック・シリカ塗装。\*ス/UL純正保証対象。

[¥36,000+税¥6,000] SG517FL300



STI リヤルーフスポILER ¥49,680

(SPORT用)

- \*車体色クリスタルブラック・シリカと同等。
- \*車両標準装備のルーフスポILERと交換取付。
- \*ス/UL純正保証対象。

[¥40,000+税¥6,000] SG517FL400



STIアルミホイール(□シルバ/□ガンメタ/□ブラック)

□17インチ ¥183,600(2.0i-S、2.0i-L用)

□18インチ ¥196,560(18インチホイール標準装備車(2.0i-S)用)

17インチ7J+55 [¥39,000+税¥3,500]×4点	シルバ SG217FL200×4点	ガンメタ SG217FL210×4点	ブラック SG217FL220×4点
18インチ7.5J+55 [¥42,000+税¥3,500]×4点	シルバ SG217FL100×4点	ガンメタ SG217FL110×4点	ブラック SG217FL120×4点

\*日産は1輪分のため1台4輪分は4点注文してください。  
\*標準タイヤ装着料金込(流用できない場合タイヤは別売)。\*センターキャップ、エアバルブ付。  
\*ス/UL純正保証対象。

写真はシルバ17インチ/ガンメタ18インチ/ブラック18インチ



STI フレキシブルタワーバー ¥35,640

\*ス/UL純正保証対象。

[¥30,000+税¥3,000] SG517FL500

STI フレキシブルドロースティフナーフロント  
¥30,240(工賃別)

[¥28,000(工賃別)] ST20118GH000

- ◆ス/UL純正保証対象外(STI 1年2万km保証)。
- ◆直接/間接的に起因する不具合は車両保証対象外。【裏表紙参照】



STI シフトノブ ¥24,840

- 本車+デイトナ本車。
- チェリーレッドステッチ付。
- \*ス/UL純正保証対象。

[¥22,000+税¥1,000] SG117FL000

STI プッシュエンジンスイッチ  
¥16,200(工賃別)

[¥15,000(工賃別)] ST83031ST050

- ◆ス/UL純正保証対象外(STI 1年2万km保証)。
- ◆直接/間接的に起因する不具合は車両保証対象外。【裏表紙参照】



このカタログに掲載のSTIアイテムにつきましては、◆印のアイテム(プッシュエンジンスイッチ、フレキシブルドロースティフナーフロント)を除き、ス/UL純正保証の対象となります。

\*インプレッサのフロントバンパー裏、フロントドア内にはそれぞれ、歩行者保護エアバッグ、カーテンエアバッグの各センサーが装着されています。これらセンサーの誤検知等の恐れがあるため、フロントバンパー周辺、フロントドア内に装着されるスピーカー等は、純正指定部品以外を装着しないでください。詳しくはス/UL販売店にお問い合わせください。表示価格は標準工賃(必要な場合)と消費税8%を含むメーカー希望小売価格。併記の[ ]は消費税抜の[メーカー希望本体価格+標準工賃]です。工賃別商品の工賃は販売店にお問い合わせください。

# Base kit

インプレッサライフのマストアイテムを、スタイリッシュ&リーズナブルに。  
安心の純正ベースキット。



写真はイメージです。

### 全着アイテム



ナンバープレートベース ¥3,240/1枚  
●樹脂製/シルバースメッキ。  
●1台分は2枚必要。  
[¥3,000] J1017FL910



ナンバープレートロック ¥3,240  
●封印部除くボルト3個、キー、レンチ。  
●マックガード社製。  
[¥3,000] J1077YA003



センターコンソールトレイ ¥3,024  
●内寸: 約115×170×44mm  
[¥2,800] J2017FL000



ドアバイザー(G4/SPORT) ¥20,520  
G4: F0017FL000  
SPORT: F0017FL010  
[¥16,000+税¥3,000]



フロアカーペット(G4/SPORT) ¥30,780  
〈\*他のマット類と重ねての使用不可〉  
●1台分5枚。  
G4: J5017FL200  
SPORT: J5017FL210  
[¥28,000+税¥500]



トノカバー ¥17,280 (SPORT用)  
[¥16,000] 65550FL010VH

### 選択アイテム



LEDアクセサリライナー ¥30,240 ●別売品(別売品込み価格は ¥38,880)  
●ON/OFFスイッチ付。フロントグリル(LEDエンブレム)共着時は連動して点灯/消灯します(スイッチ写真はフロントグリル(LEDエンブレム)共着時)。  
※各灯火類の発光色は異なります。  
●別売品: スイッチボックス H4517FL200  
●別売品: スイッチキットA H4517FL110  
★フロントグリル(LEDエンブレム)、ディスプレイコーナースセンサーにも必要  
【車両1台につき1個必要】 ¥4,320 [¥4,000]  
●別売品: スイッチキットA H4517FL900  
★フロントグリル(LEDエンブレム)にも必要  
【車両1台につき1個必要】 ¥4,320 [¥3,000+税¥1,000]

★の別売品は重複注意。裏表紙をご覧ください。  
LEDアクセサリライナー付ベースキットには含まれていません。



ホールロックセット ¥7,560  
●1台分4個&専用キー。  
●マックガード社製。  
[¥6,000+税¥1,000] B3277YA000



スブラッシュボード(G4/SPORT) ¥20,520  
(2.0i-Sは装着不可) \*STリヤサイドアンダースポイラーと共着不可  
\*装着部地上高がフロント: 約10mm、G4リヤ: 約24mm、SPORTリヤ: 約33mm下がります。  
G4: J1017FL000##  
SPORT: J1017FL100##  
[¥16,000+税¥3,000]



エアスブラッシュ(G4/SPORT) ¥34,560  
(2.0i-S用\*STリヤサイドアンダースポイラーと共着不可)  
\*装着部地上高がG4リヤ: 約21mm、SPORTリヤ: 約24mm下がります。  
G4: J1017FL500##  
SPORT: J1017FL600##  
[¥29,000+税¥3,000]

	全着アイテム			選択アイテム				通常合計価格	キット価格	価格内訳	品番
	1.6i-L EyeSight	2.0i-L EyeSight	2.0i-S EyeSight	●トノカバー (SPORTのみ装着可)	LEDアクセサリライナー (★スイッチボックスとスイッチキットA含む)	ホールロックセット	スブラッシュボード				
G4	■	■	■	●	●	●	●	¥145,044	▶ ¥118,260	[¥98,000+税¥11,500]	P0017FL003##
	■	■	■	●	●	●	●	¥131,004	▶ ¥107,460	[¥88,000+税¥11,500]	P0017FL002##
	■	■	■	●	●	●	●	¥110,484	▶ ¥99,900	[¥84,000+税¥8,500]	P0017FL001
SPORT	■	■	■	●	●	●	●	¥84,564	▶ ¥77,220	[¥65,000+税¥6,500]	P0017FL000##
	■	■	■	●	●	●	●	¥162,324	▶ ¥132,300	[¥111,000+税¥11,500]	P0017FL014##
	■	■	■	●	●	●	●	¥148,284	▶ ¥121,500	[¥101,000+税¥11,500]	P0017FL013##
	■	■	■	●	●	●	●	¥127,764	▶ ¥104,220	[¥88,000+税¥8,500]	P0017FL012
	■	■	■	●	●	●	●	¥101,844	▶ ¥92,340	[¥79,000+税¥6,500]	P0017FL011##
	■	■	■	●	●	●	●	¥81,324	▶ ¥73,980	[¥65,000+税¥3,500]	P0017FL010

カラーコード(品番末尾の##が以下のカラーコードに対応しています)

W6	TQ	EN	V2	T2	E8	E1
クリスタルホワイトパール	アイスシルバー-メタリック	ダークグレー-メタリック	クリスタルブラック-シリカ	ピュアレッド	ダークブルーパール	クォーツブルーパール

\*インプレッサはフロントバンパー内に歩行者保護エアバッグのセンサーがあるため、字光式ナンバープレートは装着できません。  
\*インプレッサのフロントバンパー裏、フロントドア内にはそれぞれ、歩行者保護エアバッグ、カーテンエアバッグの各センサーが装着されています。  
これらセンサーの誤検知等の恐れがあるため、フロントバンパー周辺、フロントドア内に装着されるスピーカー等は、純正指定部品以外を装着しないでください。詳しくはスバル販売店にお問い合わせください。