



SUBARU



LEVORG
LAYBACK
ITEM LIST



選べる2つのパッケージ



Premium Urban Package PLUS

フロントグリルから始まる全身コーディネート。
都市に映える美しいスタイリングを実現します。

装着アイテム: プレミアムアーバンパッケージプラス、ベースキット



Premium Urban Package

足元から自分好みに。
存在感あふれる洗練と上質のパッケージ。

装着アイテム: プレミアムアーバンパッケージ、タイプブラック、ベースキット

Premium Urban Package PLUS

プレミアムアーバンパッケージプラス

[フロントグリル、フロントバンパースカート(カラード)、サイドアンダースカート(カラード)、リヤバンパースカート(カラード)、ホイールアーチトリム(カラード)]

421,960円 [税抜360,000円+標準工賃23,600円] P0017VC934##

プレミアムアーバンパッケージプラス - タイプブラック

[フロントグリル、フロントバンパースカート(ブラックカラード)、サイドアンダースカート(ブラックカラード)、リヤバンパースカート(ブラックカラード)、ホイールアーチトリム(ブラックカラード)]

421,960円 [税抜360,000円+標準工賃23,600円] P0017VC934V2



PACK フロントグリル

66,220円

[税抜55,000円+標準工賃5,200円]

J1017VC140

- 樹脂製、フレーム部クリスタルブラック・シリカ塗装、メッシュ部マットブラック塗装+ダーククロムメッキ。



フロントグリル
フロントバンパースカート
ホイールアーチトリム
リヤバンパースカート
サイドアンダースカート

Premium Urban Package

プレミアムアーバンパッケージ

[フロントバンパースカート(カラード)、サイドアンダースカート(カラード)、リヤバンパースカート(カラード)、ホイールアーチトリム(カラード)]

355,740円 [税抜305,000円+標準工賃18,400円] P0017VC930##

プレミアムアーバンパッケージ - タイプブラック

[フロントバンパースカート(ブラックカラード)、サイドアンダースカート(ブラックカラード)、リヤバンパースカート(ブラックカラード)、ホイールアーチトリム(ブラックカラード)]

355,740円 [税抜305,000円+標準工賃18,400円] P0017VC930V2



フロントバンパースカート
ホイールアーチトリム
リヤバンパースカート
サイドアンダースカート

どちらのパッケージでも、選べるカラー

カラード

ボディカラーに合わせてお好みのカラーを選び、存在感のある自分好みの1台に仕上げるカラードカスタマイズ。



PACK フロントバンパースカート (カラード)

58,960円

[税抜50,000円+標準工賃3,600円]

E2417VC600##

<STI フロントアンダースポイラーと共着不可>

- 樹脂製。
- カラーコードから自由に選択可能。
- 金属調塗装モール付。
- 装着部地上高がタイヤ前方で約20mm下がります。
- ※LEDアクセサリライナーは別売りです。



PACK サイドアンダースカート (カラード)

74,580円

[税抜65,000円+標準工賃2,800円]

E2617VC600##

<STI サイドアンダースポイラー、スプラッシュボードと共着不可>

- 樹脂製。
- カラーコードから自由に選択可能。
- 金属調塗装モール(ターコイズブルー加飾)付。
- 装着部地上高が最大約41mm下がります。



PACK リヤバンパースカート(カラード)

114,400円

[税抜100,000円+標準工賃4,000円]

E5617VC600##

<STI リヤサイドアンダースポイラー、STI リヤアンダースポイラー、STI パフォーマンスマフラー、スプラッシュボードと共着不可>

- 樹脂製。
- カラーコードから自由に選択可能。
- ステンレスフィニッシャー付。
- 装着部地上高が最大約34mm下がります。



PACK ホイールアーチトリム (カラード)

107,800円

[税抜90,000円+標準工賃8,000円]

E2017VC600##

- 樹脂製。
- カラーコードから自由に選択可能。
- 1台分セット。
- 装着部横幅が片側約7mm広がります。

フロント リヤ

ブラックカラード

樹脂フェンダー部をグロスブラックにすることで、足元を引き締め、よりスポーティに仕上げるブラックカラードカスタマイズ。



PACK フロントバンパースカート (ブラックカラード)

58,960円

[税抜50,000円+標準工賃3,600円]

E2417VC600V2

<STI フロントアンダースポイラーと共着不可>

- 樹脂製、クリスタルブラック・シリカ塗装。
- 金属調塗装モール付。
- 装着部地上高がタイヤ前方で約20mm下がります。
- ※LEDアクセサリライナーは別売りです。



PACK サイドアンダースカート (ブラックカラード)

74,580円

[税抜65,000円+標準工賃2,800円]

E2617VC600V2

<STI サイドアンダースポイラー、スプラッシュボードと共着不可>

- 樹脂製、クリスタルブラック・シリカ塗装。
- 金属調塗装モール(ターコイズブルー加飾)付。
- 装着部地上高が最大約41mm下がります。



PACK リヤバンパースカート (ブラックカラード)

114,400円

[税抜100,000円+標準工賃4,000円]

E5617VC600V2

<STI リヤサイドアンダースポイラー、STI リヤアンダースポイラー、STI パフォーマンスマフラー、スプラッシュボードと共着不可>

- 樹脂製、クリスタルブラック・シリカ塗装。
- ステンレスフィニッシャー付。
- 装着部地上高が最大約34mm下がります。



PACK ホイールアーチトリム (ブラックカラード)

107,800円

[税抜90,000円+標準工賃8,000円]

E2017VC600V2

- 樹脂製、クリスタルブラック・シリカ塗装。
- 1台分セット。
- 装着部横幅が片側約7mm広がります。

フロント リヤ

PACK の商品はパッケージでも購入できます。

カラーコード (品番末尾の ## が以下のカラーコードに対応しています)

W8	TQ	M3	V2	T7	G8	V7
セラミックホワイト	アイスシルバー・メタリック	マグネタイトグレー・メタリック	クリスタルブラック・シリカ	イグニッションレッド	サファイアブルー・パール	アステロイドグレー・パール

表示価格は標準工賃(必要な場合)と消費税10%を含むメーカー希望小売価格。工賃別商品の工賃は販売店にお問い合わせください。 03

EXTERIOR ITEMS



■ ドアミラーカバー

13,376円

[税抜4,080円+標準工賃2,000円]×左右2点

□右側 91054FN010V2

□左側 91054FN000V2

●クリスタルブラック・シリカ塗装。



BASE スブラッシュボード

31,460円

[税抜25,000円+標準工賃3,600円] J1017VC630

〈サイドアンダースカート、リヤバンパースカート、STI サイドアンダースポイラー、STI リヤサイドアンダースポイラーと共着不可〉

●樹脂製、無塗装ブラック。
●装着部地上高が最大フロント約21mm、リヤ約53mm下がります。

フロント



■ フロントグリル LEDエンブレム

83,380円

[税抜65,000円+標準工賃10,800円] J1017VC260

●フロントグリルとLEDエンブレムのセット。
●樹脂製、フレーム部クリスタルブラック・シリカ塗装、メッシュ部マットブラック塗装+ダーククロームメッキ。
●ON/OFFスイッチ付。LEDアクセサリライナー共着時は連動して点灯/消灯します。



BASE ドアバイザー

28,160円

[税抜22,000円+標準工賃3,600円] F0017VC000

●アクリル樹脂製。



■ ルーフスポイラー

47,080円

[税抜38,000円+標準工賃4,800円] E7217VC000##

〈ルーフスポイラー フローティング、STI ルーフエンドスポイラーと共着不可〉
●樹脂製、ボディ同色。



BASE LEDアクセサリライナー

61,380円

[税抜45,000円+標準工賃10,800円] H4517VC610

●ON/OFFスイッチ付。
●車両標準装備のフロント車幅灯がアクセサリランプとして昼間も点灯します。車幅灯部分は停車時のみヘッドランプのライティングスイッチで消灯できます。
※他の灯火類とは色味が異なります。
※LEDアクセサリライナー本体は専用のスイッチで点灯/消灯します。車幅灯部分の点灯/消灯とは連動しません。双方のスイッチがONの場合、同時点灯します。



■ アルミホイール 18インチ ターコイズ

204,160円

[税抜42,000円+標準工賃4,400円]×4本

B3118VC600×4本

●18インチ×7.0J+55 PCD114.3。
●ブラック塗装+切削光輝、ターコイズブルー加飾付。
●センターキャップ、エアバルブ付。
※標準工賃には標準タイヤ脱着料金も含まれます。



■ ルーフスポイラー フローティング

76,120円

[税抜63,600円+標準工賃5,600円] E7217VC012##

〈ルーフスポイラー、STI ルーフエンドスポイラーと共着不可〉
●樹脂製、ボディ同色。



BASE カラードナンバープレートベース

14,850円

[税抜13,500円] J1017VC600##

●樹脂製、ボディ同色。
●1台前後2枚セット。
※ナンバープレートロックボルトは別売りです。

フロント



■ アルミホイール 18インチ シルバー

151,360円

[税抜30,000円+標準工賃4,400円]×4本

B3118VC610×4本

●18インチ×7.0J+55 PCD114.3。
●ライトグレー塗装+切削光輝。
●センターキャップ、エアバルブ付。
※標準工賃には標準タイヤ脱着料金も含まれます。



■ ウェストスポイラー

40,700円

[税抜35,000円+標準工賃2,000円] J1217VC000##

●樹脂製、ボディ同色。



BASE ナンバープレートロックボルト

5,500円

[税抜5,000円] J1077YA100

●アクリルポリカ製六連星ラベル付。
●封印部除く3個、専用キー、レンチ。
●マックガード社製。



BASE ホイールロックセット

8,470円

[税抜6,500円+標準工賃1,200円] B3277YA001

〈STI セキュリティホイールナットセットと共着不可〉
●1台分ロックナット4個、キー、キーポーチのセット。
●マックガード社製。



■ ボディサイドモールディング

25,960円

[税抜20,000円+標準工賃3,600円] J1017FL710##

●樹脂製、ボディ同色。

BASEの商品はベースキット[P12]でも購入できます。



■サンルーフバイザー
46,640円
[税抜38,000円+標準工費4,400円] F5417VC000
〈メーカーOP サンルーフ専用。
システムキャリアと共着不可。ボディカバーは使用不可〉



■ドアハンドルプロテクター
9,240円 [税抜6,000円+標準工費2,400円]
□ブラック:J1077AN000 □ブラウン:J1077AN010
〈SAA プロテクションフィルムドアハンドル、
STI ドアハンドルプロテクターと共着不可〉
●1台分4枚セット。●ハイボスカル製。
※長時間、雨水など水分が付着した状態に
置かれた場合、表面が白く濁ることがありますが、
使用している材質(PVC)の特性で異常ではありません。
乾燥すると復元します。
撮影車はすべて他車種



■LEDサイドシルプレート LAYBACK
33,660円
[税抜27,000円+標準工費3,600円] E1017VC600
●ステンレス製。フロント&リヤ各左右セット。
●フロントは、ドアを開けると
LAYBACKロゴが約30秒点灯。
●モニター用電池付属
(リチウム電池CR2430×片側2個)。
※リヤは点灯しません。※OFFスイッチはありません。
※定期的に電池の交換が必要です。



■フットランプキット
33,990円
[税抜24,900円+標準工費6,000円] H7017VC021
●発光部はフロント2か所/リヤ2か所。
●ドア開閉、車輻灯の点灯と連動して点灯
(車輻灯連動時は減光)。
●照明色:ホワイト。
※OFFスイッチはありません。



インパネパネル(助手席)



インパネパネル(運転席)



インパネパネル(助手席)



インパネパネル(運転席)



撮影車は他車種

■インパネパネル カッパーステッチ
21,120円
[税抜18,000円+標準工費1,200円] J1317VC641
〈Limited EX用〉
●表皮:ウルトラステッド®
●ステッチ色:カッパー

■インテリアパッケージ
シルバーステッチ
52,800円
[税抜42,000円+標準工費6,000円] J1317VC600
〈Black Selection用〉
●インパネパネル(運転席、助手席)・
コンソールオーナメント・コンソールリッドの3点セット。
●表皮:ウルトラステッド®
●ステッチ色:シルバー



コンソールオーナメント

■クリーンボックス
10,120円
[税抜8,000円+標準工費1,200円] J2017VC000
●汎用色。
●フロントコンソール助手席側に装着。



■BASEフロアカーペット LAYBACK
36,740円
[税抜33,000円+標準工費400円] J5017VC600
〈他のマット類と重ねての使用は不可〉
●LAYBACKロゴ入り。
●5席分5枚。



■トレーマット
22,990円
[税抜20,500円+標準工費400円] J5017VC100
〈他のマット類と重ねての使用は不可〉
●5席分5枚。
●樹脂製トレーマット形状。



■オールウェザーシートカバー
フロント 2席分
25,080円
[税抜22,000円+標準工費800円] F4117VC300
●撥水性ポリエステル素材
(使用状況や期間によって撥水効果は変化します)。



■オールウェザーシートカバー
リヤ 3席分
21,120円
[税抜18,000円+標準工費1,200円] F4117VC310
〈後席アームレスト使用不可〉
●撥水性ポリエステル素材
(使用状況や期間によって撥水効果は変化します)。



撮影車は他車種

■パートナーズカバー
25,300円
[税抜23,000円] F4117AN000
〈後席アームレスト使用不可〉
●ペット用リヤシート保護カバー。
●エアコンの効きを妨げない前後席間メッシュ付。

カラーコード (品番末尾の ## が以下のカラーコードに対応しています)

W8	TQ	M3	V2	T7	G8	V7
セラミックホワイト	アイスシルバー-メタリック	マグネタイトグレー-メタリック	クリスタルブラック-シリカ	イグニッションレッド	サファイアブルー-パール	アステロイドグレー-パール

表示価格は標準工費(必要な場合)と消費税10%を含むメーカー希望小売価格。工賃別商品の工賃は販売店にお問い合わせください。 05



CARGO ITEMS



■ **カーゴステップパネル ステンレス**
 16,720円
 [税抜14,000円+標準工賃1,200円] E7717VC600



■ **サブトランクカバー**
 11,000円
 [税抜10,000円] J5017VC700
 <サブトランクボックス、スベアホイールキットと共着不可>
 ●パンパー保護カバー一体型。



■ **カーゴトレーマット**
 22,440円
 [税抜20,000円+標準工賃400円] J5017VC470
 <3Dカーゴマット、カーゴマット、オールウェザーカーゴカバーと共着不可>
 ●樹脂製トレイ形状。
 ※カーゴトレーマット装着時は車両標準のカーゴフロアボード固定用フックによるカーゴフロアボードの固定はできなくなります。



■ **カーゴステップパネル 樹脂**
 15,620円
 [税抜13,000円+標準工賃1,200円] E7717VC610



■ **LEDリヤハッチライト**
 39,380円
 [税抜32,200円+標準工賃3,600円] H4617VC000
 ●ホワイトLED。
 ●リヤゲート連動
 (リヤゲート左側にON/OFFスイッチ付。ACC-OFF後、点灯状態のまま約20分経過すると消灯します。)
 ※車両のカーゴルームランプスイッチとは連動しません。
 ※発光色は他の灯火類と異なります。



■ **3Dカーゴマット**
 23,540円
 [税抜21,000円+標準工賃400円] J5017VC570
 <カーゴトレーマット、カーゴマット、オールウェザーカーゴカバーと共着不可>
 ※3Dカーゴマット装着時は車両標準のカーゴフロアボード固定用フックによるカーゴフロアボードの固定はできなくなります。



■ **カーゴルームプレート**
 15,400円
 [税抜12,800円+標準工賃1,200円] E1017VC100
 ●ステンレス製。
 ●左右2枚セット。



■ **カーゴソケットキット**
 9,460円
 [税抜5,000円+標準工賃3,600円] H6718VC000
 ●DC12V/120W
 ※アイドリングストップからの再始動時は一時的に電源が切れます。



■ **カーゴマット**
 16,500円
 [税抜15,000円] J5017VC370
 <カーゴトレーマット、3Dカーゴマット、オールウェザーカーゴカバーと共着不可>
 ※カーゴマット装着時は車両標準のカーゴフロアボード固定用フックによるカーゴフロアボードの固定はできなくなります。



■ **カーゴボックス**
 14,300円
 [税抜13,000円] J1317FL400
 <オールウェザーカーゴカバーと共着不可>
 ●カーゴフック、カーゴサイドフックの4点で固定。折りたたみ式。
 ●ベルト 折りたたみ式保冷バッグ付。
 ●約915×340×180mm
 (シートバック側のみ高さ225mm)。



■ **オールウェザーカーゴカバー**
 18,700円
 [税抜15,000円+標準工賃2,000円] J5017VC000
 <カーゴトレーマット、3Dカーゴマット、カーゴマット、カーゴボックスと共着不可>
 ●撥水性ポリエステル素材
 (使用状況や期間によって撥水効果は変化します)。
 ※オールウェザーカーゴカバー装着時は車両標準のカーゴフロアボード固定用フックによるカーゴフロアボードの固定はできなくなります。



■ **サブトランクボックス**
 21,010円
 [税抜18,700円+標準工賃400円] J9117VC000
 <サブトランクカバー、スベアホイールキットと共着不可>
 ●発泡樹脂製。
 走行時の荷物ズレによる騒音の抑制も可能。



前後方録画 Wi-Fiスマホ接続

■ドライブレコーダー 76,560円 [税抜47,000円+標準工賃9,600円] H0013VC310 ⊕ドライブレコーダー取付けキット [税抜13,000円] H0013VC392

〈単独使用〉

●アイサイト画像認識とドライブレコーダー録画の両方をまもる電磁ノイズ干渉対策。●本体microSD録画済みデータを、Wi-Fi対応スマートフォンでコードレス再生(録画中のWi-Fi再生は不可)。●ビューアはWindows PC用(前後方同時再生可能、Googleマップ連動、Google Earthにも対応)、iPhone用、Android™用を無料ダウンロード可。Windows PCとmicroSD対応Androidスマートフォンはビューアを使わず映像のみ再生も可。●駐車時の衝撃を検知し前方録画(約4秒後から約20秒間、初期設定はOFF)。●細部まで鮮明な録画と、美しい映像。1920×1080フルHD画質(後方録画はアナログ映像)。●カメラの白飛びや黒濡れを軽減するWDR機能を搭載。●事故時の記録データ保護にも配慮した本体/カメラ分離式。●16GBのmicroSDカードを付属し、最大5時間の録画が可能(標準画質モードかつ前方録画の場合)。別売16GB/32GBカードもご用意。●エラー発生などの際にブザー音と音声案内で通知。

※センターインフォメーションディスプレイでの表示/再生不可。※本体はグローブボックス内、カメラは助手席アイトカパー横のフロントガラスに装着。

※後方録画映像はデジタルマルチビューモニターのナビ表示とは画角が異なります。

※タブレット端末は、Wi-Fi接続でのビューア使用不可。



スマートフォン等の機器、各通信規格の
適応条件はこちらをご覧ください。



後方録画のみ Wi-Fiスマホ接続

■リヤドライブレコーダー 39,160円 [税抜30,000円+標準工賃5,600円] H0019FN320

〈単独使用〉

●追突事故やあり運転の際に効果のある後方録画。●SDカード・変換アダプター付。●スマートフォンアプリ「withDR」、Windows PC用ソフト「DRIVE REVIEWER for REAR」で再生。●スマートリヤビューミラー装着車はスマートリヤビューミラー用カメラカバー横、非装着車はリヤガラス中央上部に装着。

※雨天時、ワイパー不使用の場合は雨滴できれいに映らない場合があります。※リヤガラスに反射して、車内の荷物等が映る場合があります。※リヤガラスの電熱線が映る場合があります。

※Windows PC用ソフト「DRIVE REVIEWER for REAR」のインストーラーは付属しません。



スマートフォン等の機器、各通信規格の
適応条件はこちらをご覧ください。



前後方録画

専用
リヤカメラ

モニター&
本体一体型の
フロントカメラ

■SAA SAA 前後2カメラドライブレコーダー 78,650円* [税抜45,500円+標準工賃18,000円] SAA3060390 ⊕ドライブレコーダーのれんわけハーネス [税抜8,000円] H0017VC340

*フットランプキットと共発時はドライブレコーダーのれんわけハーネスは不要。

〈単独使用〉●アイサイト適合。●前後200万画素Full HD録画・HDR搭載。●駐車監視・安全運転支援・後続車接近お知らせ機能(デフォルトはOFF)。●常時録画、衝撃録画(Gセンサー)、マニュアル録画の3つの安心録画機能。●記録映像の保護機能(バックアップ、SDカードチェック、緊急録画停止)。●microSDカードメンテナンスフリー機能搭載。●記録映像はフロントカメラ本体もしくはパソコンで再生可能。※パソコンでの再生には専用ビューアソフトのダウンロードが必要。●同機のSDカードに専用ビューアソフトは入っておりません。下記URLからお客ご自身で専用ソフトをダウンロードしていただくをお願いします。
<https://www.koshida.co.jp/support/automobile/subaru/> ※取付位置はフロント:運転席側フロントガラス上部、リヤ:スマートリヤビューミラー付車はリヤガラス運転席側横上端、無し車は中央上部に装着。●車両側への配線対策は、ハーネス保護を目的にコルゲートチューブを使用した専用の運転席側リヤ配線になります。●カメラとサンバイザーが干渉し、前方の信号や標識が見えづらいなど視界が十分に確保できないときは、サンバイザーのご利用をお控えください。●本製品使用時は必ず本カメラ専用のmicroSDカードを使用してください。●専用用品以外のmicroSDカード使用における動作不良等については一切の責任を負いかねます。●安全運転支援機能は、運転者の負担軽減が目的であり、全ての周辺状況、走行状態を判断することはできません。また事故を未然に防ぐ機能ではありません。●PCビューアの使用にはWindows PCが必要。●ナビ画面での表示/再生不可。●録音OFFにも設定可能。●別売品が必要な場合があります。

■本体:66.8×49.3×30.3mm+リヤカメラ:39×29×28.2mm
■フロント:1/2.7インチ約200万画素C-MOSイメージセンサー /
リヤ:1/2.7インチ約200万画素C-MOSイメージセンサー
■画角:(フロント)水平117°/垂直62°/対角140°(リヤ)水平117°/垂直62°/対角140°
■フレームレート:27.5fps/17.5fps/1fps(タイムラプス録画)
■画質モード:高画質/低画質(付属32GBカードで最大約125/165分録画)
■AVIファイル(MPEG-4 AVC/H.264)
■常時録画/イベント録画(衝撃録画/マニュアル録画(手動録画))
●後続車接近録画
■スーパーキャパシタ電源/バックアップ(電源断までの録画ファイルを正常に保存する)
■フロント液晶モニター&音声&ブザーにて動作状況を知らせる通知機能

[オプション]micro SDカード 32GB 10,120円 [税抜9,200円] SAA3060361



撮影車は他車種
運転席側リヤ配線イメージ

SAA 3年6万km保証。



ETC2.0 ナビ連動用

■ETC2.0車載器 39,600円

[税抜25,000円+標準工賃4,800円] H0015VC230 ⊕
ETCビルトインカバー [税抜5,000円+標準工賃1,200円]
H0017VC291

※ナビ接続ケーブル同梱



ETC 単独使用専用

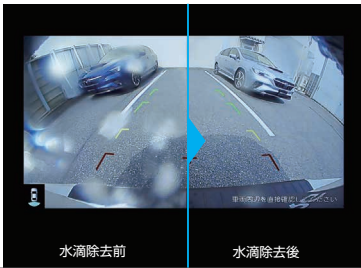
■ETC車載器 27,390円

[税抜12,900円+標準工賃4,800円] H0014FL200 ⊕
ETCビルトインカバー [税抜5,000円+標準工賃1,200円]
H0017VC291 ⊕ ETCのれんわけハーネス [税抜1,000円]
H0017VC990

※ETC2.0ではありません。

■ETC各種の注意事項:

※本体はインパネ運転席右下にビルトインします。
アンテナはフロントガラス上部に取付けます。
※車載器形状は各メーカーで違うため、ビルトインカバーとの隙間や出っ張り方は異なります。
※別途セットアップ、ETCカードの取得(クレジット会社との契約)が必要です。詳細は販売店にお問い合わせください。
※アドリンクストップ等でエンジンを再始動した際は、ETCカードが認証されている事を確認のうえ
料金所ETCゲートを走行してください。



水滴除去前 水滴除去後

■リヤビューカメラブロー

21,780円

[税抜15,000円+標準工賃4,800円] H0017VC070

●レンズについて雨滴などを高圧空気て除去。
車両後退時、リヤワイパーに連動して動作。

撮影車は他車種

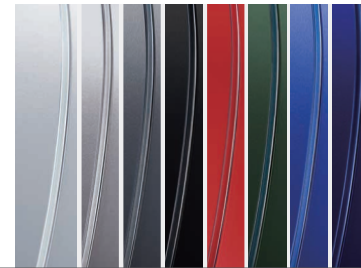


■CD/DVDデッキ

63,800円

[税抜37,000円+標準工賃10,000円] H0011VC700
⊕ CD/DVDデッキ取付けキット [税抜11,000円]
H0017VC700

<SAA センターコンソールトレイと共着不可>
●12cmディスクのみ再生可
●CD-DA/R/RW、DVD Video、DVD±R/±RW



■ドアエッジモール

3,740円 [税抜2,200円+標準工賃1,200円]

ホワイト F0077YA000 シルバー F0077YA001
タークシルバー F0077YA002
ブラック F0077YA003 レッドマイカ F0077YA004
タークグリーン F0077YA005
ブルー F0077YA006 ダークブルー F0077YA007
●樹脂製 ●ドア2枚分(1台分は2セット必要)。
●計8色から選択可。※ボディ同色やメッキではありません。

撮影車はすべて他車種

■ドライブレコーダー各種の注意事項:※ドライブレコーダー内部のGセンサーにより衝撃を判定しますが、イベントファイルに移行できない場合があります。※すべての状況において録画することを保証するものではありません。本機および車体の損傷や水没などで、記録機能が正常に作動しない場合があります。

※LED灯火類は点滅したり光っていないように映ることがあります。また距離によってカメラの焦点が合わない場合があります。●夜間にナビの画面や扉間に太陽光を反射してダッシュボード等がガラスに映り込み、映像に残る場合があります。また、外部環境により映像画質が変化します。

※一部の電波の弱い地域、周波数によってはテレビにノイズが入ったり、受信感度が低下する可能性があります。●本機の故障、記録データの破損等によるあらゆる損害について、一切の責任を負いません。●録画した映像を事故時の示談交渉や法的手続きに使用する場合、必ずしも直接的証拠としてその効力を保証するものではありません。

※記録した映像等は、プライバシーや著作権など法や条例に抵触しないようご使用ください。●GoogleマップおよびGoogle Earthは、Google LLCの商標です。



■キーレスアクセス
アップグレード 28,820円
[税抜19,000円+標準工賃7,200円] H0017VC551

●車両のアクセスキー(スベア含む2個)で、キーレスアクセスと同等距離からエンジン始動も可能になります。
※アクセスキーにエンジンの始動/停止を確認する機能はありません。
※ドア等の誤解錠を避けるため車の見える場所からご使用ください。



■リモコンエンジンスターター
72,820円
[税抜59,000円+標準工賃7,200円] H0017VC501

●キーレスアクセスアップグレードに加え、専用リモコンにより、遠距離からのエンジン始動/停止や、メロディ&LEDで始動状況の確認が可能です。

●エンジン始動後、車幅灯・尾灯・LEDアクセサリライナー(装着時)が点灯します。車両の周囲が暗いと、オートライト機能でヘッドランプも点灯する場合があります。周囲を確認のうえ使用してください。
●作動中も車両のセキュリティシステムは有効。
●作動中もキーレスアクセス使用可。
●ドアやフロントフードを開けるとエンジンが停止する安心設計。
●エンジンの掛かろうばなしを防ぐ防限停止機能(3分、5分、10分、15分から選択)。
※キーレスアクセスアップグレード購入後でも、アンテナセット 50,160円 [税抜42,000円+標準工賃3,600円] H0017FL100を追加すれば、リモコンエンジンスターターの機能を使用できるようになります。

■キーレスアクセスアップグレード/リモコンエンジンスターターの注意事項:
※アクセスキーは商品には含まれません。標準装備のアクセスキー(スベア含む2個)を使用します。
※エンジンが掛かっている状態ではキーレスアクセス作動範囲が狭くなる場合があります。
※通信距離は周囲の建物環境等により大きく影響を受けることがあります。
※本機を使用によるエンジン始動時のエアコン動作モードは車種により異なります。詳細は販売店へお問い合わせください。
※使用にあたっては、各自治体のアイドリングストップ条例等を厳守してください。罰則が適用される場合があります。
※一般公道や閉め切った場所でのご使用はおやめください。



詳しい商品説明は、左記QRコードからWebサイトのキーレスアクセスアップグレード、リモコンエンジンスターター説明部分をご覧ください。



■純正ボディカラーリペアフィルム
1,980円 [税抜1,800円] J3677Y0000#

●あらかじめ使いやすくカットされたフィルムと自由にカットして使えるフィルムの2枚セット(12×17cm)。
※傷の大きさや深さによって隠せない場合や、見る角度によりフィルム端部が目立つ場合、貼り付け作業により気泡が入る場合、複雑なボディ曲線に対応できない場合、車両側塗装の経年変化等で色あいが異なって見える場合があります。※部位によりフィルム類の貼付け禁止エリアがあります。詳細は車両取扱説明書をご確認ください。



■スプリングチェーン
45,100円
[税抜41,000円] B3177AJ012

●225/55R18用。ケーブル式タイヤチェーン。※冬用タイヤ等、標準装備タイヤ以外には装着できない場合があります。
※走行状況によりアルミホイールが傷つくことがあります。
※消耗品のため保証対象外。

※タイヤ等は商品に含まれません(写真のホイールは他車種)



■スベアホイールキット
27,280円
[税抜20,000円+標準工賃4,800円(タイヤ組付工賃含む)] B3118VC650

●テンポラリータイヤT145/80D17装着用のセット(スベアホイール、タイヤホルダー、プレッシャーバルブ、スペーサー)。
※タイヤ本体は含まれません(タイヤ価格は販売店にお問い合わせください)。
※応急用のため緊急時のみの使用となります。



SAA フラットブレード用撥水替えゴム

■SAA フラットブレード用撥水替えゴム

□運転席 650mm 2,134円 [税抜1,540円+標準工賃400円] SAA302NW66
□助手席 400mm 1,892円 [税抜1,320円+標準工賃400円] SAA302NW40

■SAA 撥水ウィンターブレード

□運転席 5,500円 [税抜5,000円] SAA301NW65
□助手席 3,300円 [税抜3,000円] SAA301NW40

※アイサイト対応ウィンドウガラス撥水コートを施工した上での装着となります(単独使用不可)。施工料金等は販売店にお問い合わせください。
※消耗品のため保証対象外。



ウィンターブレード

■ウィンターブレード

□運転席 6,600円 [税抜6,000円] H6577FL000
□助手席 3,850円 [税抜3,500円] H6577FL010
□リヤ 6,160円 [税抜5,600円] H6577AG110
※消耗品のため保証対象外。



撮影車は他車種

■ボディカバー
28,600円
[税抜26,000円] M0017VC000

〈サンルーファイザー、システムキャリア類装着車は使用不可〉
●ポリエステル製。防炎加工。(財)日本防炎協会認定品。
※本商品使用時は、ディーラーOPドライブレコーダーの駐車時の衝撃検知録画機能に影響があります。
※完全防水ではありません。



撮影車は他車種

■SAA SAA センター
コンソールトレイ 6,600円
[税抜6,000円] SAA3250090

●充電ケーブルが引き回せる切り込み加工入り。
●スレや雑音を防止するゴムマット付。

【SAA】3年6万km保証。



撮影車は他車種

■SAA SAA ステアリングロック
15,400円
[税抜14,000円] SAA3230030

●付属のキーでワンタッチ着脱可能。
●本革オレンジステッチ&SUBARUロゴ入りリフレクター付。

【SAA】1年2万km保証。



一部商品のデザインが変更される場合があります。

■SAA SAA セーフティシグナルキット
8,580円
[税抜7,800円] SAA1020065

■パーフルセーバー(単4アルカリ乾電池×4本付属)
■LED非常信号灯
■蛍光安全ベスト(オレンジ色)
■SUBARUロゴ入りリクッションケース

【SAA】1年2万km保証。



一部商品のデザインが変更される場合があります。

■SAA SAA セーフティツールキット
17,380円
[税抜15,800円] SAA1020060

●上記セーフティシグナルキットに、車外脱出やバッテリー接続用のアイテムも追加。
■レインコート
■レスキューツール(ガラスハンマー&ベルトカッター)
■ブースターケーブル ■ゴム製手袋(1双)
■SUBARUロゴ入り専用巾着袋

【SAA】1年2万km保証。



写真はドアハンドル用 撮影車は他車種

■SAA SAA プロテクションフィルム
4点 6,600円
[税抜4,000円+標準工賃2,000円] SAA3320025

〈ドアハンドルプロテクター、STI ドアハンドルプロテクターと共着不可〉
□ドアエッジ 4点 6,600円
[税抜3,600円+標準工賃2,400円] SAA3340020
〈ドアエッジモールと共着不可〉
●ウレタン素材。●軟質クリアフィルム。

【SAA】1年2万km保証。

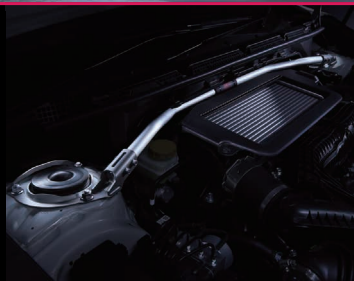


STI Complete Kit

STI独自のフレキシブル構造がハンドリングレスポンスを高め、走りと乗り心地の向上を両立させる、STI フレキシブルパーツのキット。

STI コンプリートキット

[STI フレキシブルタワーバー、STI フレキシブルドロースティフナー フロント、STI フレキシブルドロースティフナー リヤ]
通常価格 114,840円 ▶ キット価格 **108,240円** [税抜84,000円+標準工賃14,400円] STPKG00VR010



STI KIT STI フレキシブルタワーバー
36,960円
[税抜30,000円+標準工賃3,600円]
ST20502VR010

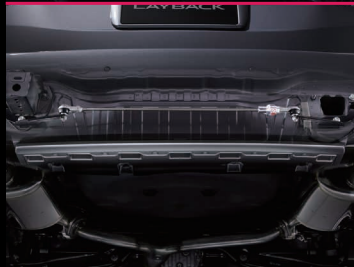


STI STI パフォーマンスマフラー
207,460円
[税抜179,000円+標準工賃9,600円]
ST44300V2010
(リヤバンパースカートと共着不可)
●STIロゴ刻印入りテールパイプφ101.6×2本
●保安基準適合品。
※取付けには他にも部品交換が必要です。
詳しくは販売店にお問い合わせください。



STI KIT STI フレキシブル
ドロースティフナー フロント
34,760円
[税抜28,000円+標準工賃3,600円]
ST20118VR000

●クロスメンバーとロアアーム右側締結部の間に装着。



STI KIT STI フレキシブル
ドロースティフナー リヤ
43,120円
[税抜32,000円+標準工賃7,200円]
ST20168VR000
●リヤサイドフレーム左右間(リヤバンパー内側)に装着。



STI STI ルーフエンドスポイラー
57,420円
[税抜45,000円+標準工賃7,200円]
SG517VC400
(ルーフスポイラー、
ルーフスポイラー フローティングと共着不可)
●樹脂製、クリスタルブラック・シリカ塗装。
※SUBARU純正保証対象。

KITの商品はパッケージでも購入できます。

STI SUBARU純正保証対象外のSTIパーツです。取付けに直接的または間接的に起因する車両の不具合は、(株)SUBARUの車両クレームと車両保証の対象外となります。STI保証商品です。保証期間は2016年10月以降にSTI指定ショップでの取付け後、1年間か走行2万kmのいずれかを超えるまでとなります(消耗品など一部商品を除く)。STI指定ショップ並びに保証対象商品・保証内容等はSTIホームページ(www.sti.jp)のSTIパーツ保証ページをご覧ください。

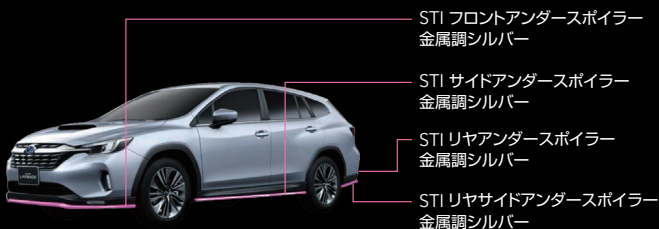
STI Aero Package 金属調シルバー

金属調シルバーでスタイリッシュに空気の流れを整え、空力安定性を高めるSTI エアロパーツのパッケージ。

STI エアロパッケージ 金属調シルバー

[STI フロントアンダースポイラー 金属調シルバー、STI サイドアンダースポイラー 金属調シルバー、STI リヤサイドアンダースポイラー 金属調シルバー、STI リヤアンダースポイラー 金属調シルバー]

229,680円 [税抜188,000円+標準工賃20,800円] P0017VC933



STI フロントアンダースポイラー
金属調シルバー

STI サイドアンダースポイラー
金属調シルバー

STI リヤアンダースポイラー
金属調シルバー

STI リヤサイドアンダースポイラー
金属調シルバー



PACK STI フロントアンダースポイラー
金属調シルバー
56,100円

[税抜45,000円+標準工賃6,000円] SG517VC060
(フロントバンパースカートと共着不可)
●樹脂製、金属調シルバー塗装。
●装着部地上高が約20mm下がります。
※SUBARU純正保証対象。



PACK STI サイドアンダースポイラー
金属調シルバー
68,860円

[税抜53,000円+標準工賃9,600円] SG517VC150
(サイドアンダースカート、スブラッシュボードと共着不可)
●樹脂製、金属調シルバー塗装。
●装着部地上高が約20mm下がります。
※本製品の取付けにより足が掛かりやすくなりますので乗降時は十分注意してください。
※SUBARU純正保証対象。



PACK STI リヤサイドアンダースポイラー
金属調シルバー
52,140円

[税抜45,000円+標準工賃2,400円] SG517VC250
(リヤバンパースカート、スブラッシュボードと共着不可)
●樹脂製、金属調シルバー塗装。
●装着部地上高が約28mm下がります。
※SUBARU純正保証対象。



PACK STI リヤアンダースポイラー
金属調シルバー
52,580円

[税抜45,000円+標準工賃2,800円] SG517VC350
(リヤバンパースカートと共着不可)
●樹脂製、金属調シルバー塗装。
●装着部地上高が約33mm下がります。
※SUBARU純正保証対象。

STI Aero Package

レイバックの凛々しいスタイルをより洗練させ、同時に空力バランスと操縦安定性もたらしエアロパッケージ。

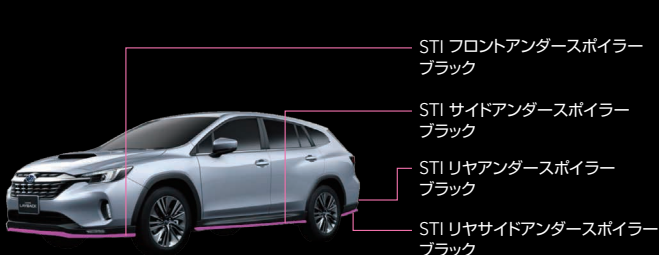
STI Aero Package ブラック

グロスブラックでアグレッシブに空気の流れを整え、空力安定性を高めるSTI エアロパーツのパッケージ。

STI エアロパッケージ ブラック

[STI フロントアンダースポイラー ブラック、STI サイドアンダースポイラー ブラック、STI リヤサイドアンダースポイラー ブラック、STI リヤアンダースポイラー ブラック]

217,580円 [税抜177,000円+標準工賃20,800円] P0017VC932



STI フロントアンダースポイラー
ブラック

STI サイドアンダースポイラー
ブラック

STI リヤアンダースポイラー
ブラック

STI リヤサイドアンダースポイラー
ブラック



PACK STI フロントアンダースポイラー
ブラック
51,700円

[税抜41,000円+標準工賃6,000円] SG517VC050
(フロントバンパースカートと共着不可)
●樹脂製、クリスタルブラック・シリカ塗装。
●装着部地上高が約20mm下がります。
※SUBARU純正保証対象。



PACK STI サイドアンダースポイラー
ブラック
65,560円

[税抜50,000円+標準工賃9,600円] SG517VC140
(サイドアンダースカート、スブラッシュボードと共着不可)
●樹脂製、クリスタルブラック・シリカ塗装。
●装着部地上高が約20mm下がります。
※本製品の取付けにより足が掛かりやすくなりますので乗降時は十分注意してください。
※SUBARU純正保証対象。



PACK STI リヤサイドアンダースポイラー
ブラック
49,940円

[税抜43,000円+標準工賃2,400円] SG517VC240
(リヤバンパースカート、スブラッシュボードと共着不可)
●樹脂製、クリスタルブラック・シリカ塗装。
●装着部地上高が約28mm下がります。
※SUBARU純正保証対象。



PACK STI リヤアンダースポイラー
ブラック
50,380円

[税抜43,000円+標準工賃2,800円] SG517VC340
(リヤバンパースカートと共着不可)
●樹脂製、クリスタルブラック・シリカ塗装。
●装着部地上高が約33mm下がります。
※SUBARU純正保証対象。

PACK の商品はパッケージでも購入できます。



STI STI プッシュエンジンスイッチ

19,140円

[税抜15,000円+標準工賃2,400円] ST83031ST051



フロント

リア

STI ドリルドディスク

■フロント 90,200円

[税抜37,000円+標準工賃4,000円]×2点
ST26300VR000×2点

■リア 85,800円

[税抜36,000円+標準工賃3,000円]×2点
ST26700VV000×2点

※取付けには他にも部品交換/調整等が必要です。
詳しくは販売店にお問い合わせください。
※消耗品のため保証対象外。



シルバー

STI アルミホイール 18インチ 212,960円

[税抜44,000円+標準工賃4,400円]×4本

■シルバー : SG217FN000×4本

■ガンメタ : SG217FN010×4本

■ブラック : SG217FN020×4本

●18インチ×7.0J+55 PCD114.3。

●センターキャップ、エアバルブ付。

※標準工賃には標準タイヤ脱着料金も含まれます。

※SUBARU純正保証対象。



STI STI ラジエーターキャップ

5,060円

[税抜3,400円+標準工賃1,200円] ST45137ST001

※交換時は各配管部からの水もれに注意し、
冷却水の始業点検を必ず行ってください。



STI パフォーマンス オイルフィルター

5,170円

[税抜3,500円+標準工賃1,200円] ST15208ST010

●チェリーレッド塗装、STIロゴ入り。

※消耗品のため保証対象外。



ガンメタ



チェリーレッド

STI STI バッテリーホルダー

11,880円 [税抜8,800円+標準工賃2,000円]

■チェリーレッド : ST82182ST000

■シルバー : ST82182ST010



シルバー



STI STI セキュリティ ホイールナットセット

44,000円

[税抜40,000円] ST28170ST060

〈ホイールロックセットと共着不可〉

●ガンメタ色、1台分ラクナット16個、

ロックナット4個セット、専用工具2個入り。

※2024年6月14日以降出荷の商品のみ、
STIパーツ保証対象となります。



ブラック

STI シフトノブ CVT

25,520円

[税抜22,000円+標準工賃1,200円] SG117VC001

●本革+ディンプル本革、チェリーレッドSTIロゴ刺繍入り。

※SUBARU純正保証対象。



シルバー

STI バルブキャップセット

4,290円 [税抜3,900円]

■シルバー : ST28102ST030

■ブラック : ST28102Z2000

●1台分4個セット。アルミ削り出し。

●アルマイト処理。

※消耗品のため保証対象外。



シルバー

STI ドアハンドルプロテクター 9,240円

[税抜6,000円+標準工賃2,400円]

■シルバー : ST91099ST150

■ブラック : ST91099ST080

〈ドアハンドルプロテクター、
SAA プロテクションフィルムドアハンドルと共着不可〉

●カーボン調。

●1台分4枚セット。

●ハイボスカル製。

※長時間、雨水など水分が付着した状態に
置かれた場合、表面が白く濁ることがありますが、
使用している材質(PVC)の特性で

異常ではありません。乾燥すると復元します。

※消耗品のため保証対象外。



ブラック

STI テールゲートガーニッシュ

■チェリーレッド 11,440円

[税抜8,000円+標準工賃2,400円] ST91042VR010

■コンビ 11,990円

[税抜8,500円+標準工賃2,400円] ST91042VR000

●ハイボスカル製。

※長時間、雨水など水分が付着した状態に置かれた場合、
表面が白く濁ることがありますが、使用している材質
(PVC)の特性で異常ではありません。乾燥すると復元します。

※消耗品のため保証対象外。



ブラック



チェリーレッド



コンビ

STI SUBARU純正保証対象外のSTIパーツです。取付けに直接的または間接的に起因する車両の不具合は、(株)SUBARUの車両クレームと車両保証の対象外となります。
STI保証商品です。保証期間は2016年10月以降にSTI指定ショップでの取付け後、1年間か走行2万kmのいずれかを超えるまでとなります(消耗品など一部商品を除く)。STI指定ショップ並びに保証対象商品・保証内容等はSTIホームページ(www.sti.jp)のSTIパーツ保証ページをご覧ください。

BASE KIT

カーライフをサポートする基本アイテムをリーズナブルにご提供するベースキットを用意しています。



カードナンバープレートベース
14,850円 [税抜13,500円]



ナンバープレート
ロックボルト
5,500円 [税抜5,000円]



ホイールロックセット
8,470円
[税抜6,500円+標準工賃1,200円]



フロアカーペット LAYBACK
36,740円
[税抜33,000円+標準工賃4,000円]



LEDアクセサリライナー
61,380円
[税抜45,000円+標準工賃10,800円]



ドアバイザー
28,160円
[税抜22,000円+標準工賃3,600円]



スブラッシュボード
31,460円
[税抜25,000円+標準工賃3,600円]

ベースキット	カードナンバープレートベース/ ナンバープレートロックボルト/ ホイールロックセット	フロアカーペット LAYBACK	LEDアクセサリライナー	ドアバイザー	スブラッシュボード	通常合計価格	キット価格	【価格内訳】品番
Limited EX	■	■	■			126,940円	115,610円	[税抜92,700円 + 標準工賃12,400円] P0017VC070##
Black Selection	■	■	■	■		155,100円	141,350円	[税抜112,500円 + 標準工賃16,000円] P0017VC071##
	■	■	■	■	■	186,560円	170,060円	[税抜135,000円 + 標準工賃19,600円] P0017VC072##

カラーコード (品番末尾の## が以下のカラーコードに対応しています)

W8	TQ	M3	V2	T7	G8	V7
セラミックホワイト	アイシシルバーメタリック	マグネタイトグレーメタリック	クリスタルブラックシリカ	イグニッションレッド	サファイアブルーパール	アステロイドグレーパール

表示価格は標準工賃(必要な場合)と消費税10%を含むメーカー希望小売価格、併記の[]は[消費税抜のメーカー希望本体価格+消費税抜の標準工賃]です。工賃別商品の工賃は販売店にお問い合わせください。尚、新車装着時以外で装着する場合は、作業内容に応じた追加工賃がかかる場合がございます。詳しくは販売店にお問い合わせください。
●掲載の商品または装着車両の仕様・価格・名称・品番等は2024年12月現在。予告なく変更または販売を中止する場合があります。また撮影の都合で現行商品と異なる場合があります。●複数の商品や異なる商品を同時に装着できない場合や、車両の仕様により商品を装着できない場合があります。●商品によって若干納期がかかる場合があります。●商品の注意事項のすべてを記載していません。必ず取扱説明書をお読みください。●ウルトラスピード®は東レ株式会社の登録商標です。●安全のため走行中のドライバーはオーディオ等を操作しないでください。●各AVメディアはデータ形式・バージョンや著作権ガードにより使用できない場合があります。●iPhone®は米国およびその他の国で登録されているApple Inc.の商標です。●iPhone®の商標は、アイホン株式会社のライセンスにもとづき使用されています。●SD/SDHC/SDXCメモリーカードはSDアソシエーションの登録商標です。●Android®はGoogle LLCの商標です。●記載のデータは測定条件等により異なる場合があります。●写真はすべてイメージで、旧型車や他車種が含まれている場合があります。●写真は印刷インクの性質上、実際の色とは異なって見えることがあります。●写真のナンバープレートはすべて合成です。●撮影用の小物は商品には含まれません。●掲載のイラストやハメコミ画面はイメージです。●商品の取付けはSUBARU特約店、またはSUBARU特約店が指定した販売店をお願いします。●その他、詳しくは販売店にお問い合わせください。

SUBARU純正用品の保証期間は、SUBARU特約店 / 指定販売店での取付け後、3年間か走行6万km(一部商品は1年間か走行2万km)のいずれかを超えるまでとなります(消耗品など一部商品を除く)。

STI スバルテクニカインターナショナル株式会社
STIの記載がある商品は、SUBARU純正保証対象外のSTIパーツです。取付けに直接的または間接的に起因する車両の不具合は、(株)SUBARUの車両クレームと車両保証の対象外となります。STIの記載がある商品はSTI保証商品です。保証期間は2016年10月1日以降にSTI指定ショップでの取付け後、1年間か走行2万kmのいずれかを超えるまでとなります(消耗品など一部商品を除く)。STI指定ショップ並びに保証対象商品・保証内容等はSTIホームページ(www.sti.jp)のSTIパーツ保証ページをご覧ください。

SAA スバル用品株式会社
SAAの記載がある商品は、SUBARU AUTO ACCESSORIES(スバル用品株式会社)製商品の略称。SUBARU純正アイテムとは保証が異なり、1年間か走行2万キロのいずれかを超えるまでとなります(一部商品を除く)。商品の不具合により二次的に発生しうる車両等の不具合は車両クレーム保証の対象外となります。

※レヴォーグレイバックのフロントバンパー裏、フロントドア内にはそれぞれ、歩行者保護エアバッグ、カーテンエアバッグの各センサーが装着されています。これらセンサーの誤検知等の恐れがあるため、フロントバンパー周辺、フロントドア内に装着されるスピーカー等は、純正指定部品以外を装着しないでください。詳しくはSUBARU販売店にお問い合わせください。

アクセサリの詳しい情報はこちらから



STIの詳しい情報はこちらから



SAAの詳しい情報はこちらから



www.subaru.jp

株式会社SUBARU

〒150-8554 東京都渋谷区恵比寿1-20-8 エピスバルビル

■「SUBARU お客様センター」 SUBARUコール 0120-052215

受付時間 9:00~17:00(平日) 9:00~12:00、13:00~17:00(土日祝) SUBARUお客様センターでは下記の内容を承っております。
①ご意見/ご感想 ②ご案内(カタログ、販売店、転居手続き、ほか) ③お問い合わせ/ご相談