

# Child seat

**TAKATA** SUBARU純正チャイルドシートは、常に新しい安全技術の開発を目指す、乗員拘束装置メーカー「タカタ」製です。

ロゴから縁取りまで、SUBARU専用デザインの純正チャイルドシート。  
乳幼児から大きなお子様まで対応し、ISO FIX/ユニバーサルとスタイルに合わせて選べるラインアップです。

[ECE R44] ヨーロッパ安全基準合格

**ISO FIX** 国際標準化機構 (ISO) 準拠の固定方式を採用した、SUBARU純正ISO FIXチャイルドシート。車両側に固定された専用ベースシートにチャイルドシートをしっかりと装着でき、簡単に着脱できることが誤装着の防止にもつながります。



SUBARU純正ISO FIX ベビーシート/チャイルドシートの装着に必要なベースシート。簡単・確実に着脱できる設計です。  
**スバル純正ISO FIX ベースシート (テザーアンカー対応)**  
¥37,800  
(全車) F4107YA090 [¥35,000]



ISO FIXベースシートを使った装着イメージ。チャイルドシートをより確実にサポートするテザーベルトにも対応しています。

使用可能体重	9kg	13kg	15kg	18kg	36kg
参考身長 参考年齢	70cm 9ヶ月	85cm 1歳半	100cm 3歳	100cm 4歳	150cm 12歳

ベースシート&テザーベルトで後向きに固定  
●リヤ左右席に装着可 ●ヘッドレストは外します

乳幼児専用設計により、ハンドキャリーもしやすい小型・軽量デザインを実現したISO FIXベビーシート。側面衝突にも配慮した形状を採用し、便利なマグネット付小型バックル、ショルダーアジャスターも装備しています。

**ISO FIXベビーシート ¥37,800**  
(全車) F4107YA070 [¥35,000]



お子様の体格に合わせて、チャイルドシートを固定したままリクライニングできるISO FIXチャイルドシート。側面衝突にも配慮した形状を採用し、便利なマグネット付小型バックルも装備しています。

**ISO FIXチャイルドシート ¥59,400**  
(全車) F4107YA080 [¥55,000]



ベースシート&テザーベルトで前向きに固定  
●リヤ左右席に装着可 ●ヘッドレストは外します

**UNIVERSAL** シートベルトで固定でき、より大きなお子様に対応するジュニアシートも用意しています。

シートベルトで後向きに固定  
●リヤ左右席に装着可 ●付属のインナークッションを使用

シートベルトで前向きに固定  
●リヤ左右席に装着可 ●ヘッドレストは外します



シートベルトで簡単・確実に固定するために、様々な工夫を凝らしたユニバーサル・チャイルドシート。側面衝突にも配慮した形状に加え、乳幼児をしっかりサポートするインナークッションが付属し、後向き取付け時の安定性も確保。お子様の成長に合わせて長期間の使用が可能です。小型軽量バックル付き。

**チャイルドシート ¥38,880**  
(全車) F4107YA310 [¥36,000]  
\*インナークッション付属

7kg未満のお子様をしっかり快適にサポートするために、チャイルドシート後向き装着時に使用するインナークッション。ユニバーサル・チャイルドシートに標準で付属しています。



成長期のお子様にあわせて頭部ガードを上げると、肩部ガードの幅/高さや身長表示ウィンドウも連動。側面衝突にも配慮した形状で、収納や持ち運びに便利な折りたたみ機構も採用しています。

**ジュニアシート ¥34,560**  
(全車) F4107YA350 [¥32,000]



シートベルトで前向きに固定  
●リヤ左右席に装着可 ●ヘッドレストは外します

\*ご使用にあたっては取扱説明書をご参照ください。

**SAA** 見ているだけで楽しい、欲しかったものが見つかる。多彩な個性派アイテム“SAA”。 SAAアイテムは、他にも豊富に揃っています。 [www.e-saa.co.jp](http://www.e-saa.co.jp)

\*SAA (SUBARU AUTO ACCESSORIES) のアイテムはスバル用品 (株) が取扱う商品です。取付けによる直接的または間接的に発生しうる車両等の不具合は車両クレーム保証の対象外となります。保証期間・内容等については、付属の保証書の規定に基づきます。



**LEDアッシュレー ¥5,616**  
(全車) SAA1060005 [¥5,200] \*ソーラー充電式。



**エマージェンシーサポートキット ¥19,224**  
(全車) SAA1020010 [¥17,800]



**工具&タイヤゲージセット ¥3,024**  
(全車) SAA1031200 [¥2,800]



**ナビ液晶保護フィルム** PHOTO:ブルーライトカット (ハードコート/ブルーライトカット) ¥2,700/¥3,780 (ディーラーOPナビ用(クラリオンナビ、ディスプレイオーディオを除く)) SAA3220090/080 (ケンウッド彩途ナビはSAA3220093/083) [¥2,000/¥3,000+¥500] \*機種により若干差額があく場合があります。

ユニークなオリジナルグッズが続々登場! **SUBARUオンラインショップ** [www.subaruonline.jp](http://www.subaruonline.jp)



あなたの「あったらいいな」を募集中。SUBARUオンラインショップの新商品アイデア投稿フォームをご利用ください。

3年 SUBARU純正用品の保証期間は、スバル特約店/指定販売店での取付け後、3年間走行6万km(一部商品は1年間走行2万km)のいずれかを超えるまでとなります(消耗品など一部商品を除く)。

表示価格は標準工賃(必要な場合)と消費税8%を含むメーカー希望小売価格。併記の[ ]は消費税抜の[メーカー希望本体価格+標準工賃]です。

●掲載の商品または装着車両の仕様・価格・名称・品番等は2014年10月現在。予告なく変更または販売を中止する場合があります。また撮影の都合で現行商品と異なる場合があります。●複数の商品や異なる商品を同時に装着できない場合や、車両の仕様により商品が装着できない場合があります。●商品によっては若干納期がかかる場合があります。●商品の注意事項のすべてを記載していません。必ず取扱説明書をお読みください。●記載のデータは測定条件等により異なる場合があります。●写真は印刷インクの色質上、実際の色とは異なって見えることがあります。●各画面はハメコミ合成です。●撮影用の小物は商品には含まれません。●掲載のイラストはイメージ図です。●商品の取付けはスバル特約店、またはスバル特約店が指定した販売店をお願いします。●その他、詳しくは販売店にお問い合わせください。

**富士重工株式会社**  
〒150-8554 東京都渋谷区恵比寿1-20-8 エビスパルビル  
スバル部品用品本部 国内部品部 (2014.10)

SUBARUコール 0120-052215  
お客様センター受付時間: 9:00~17:00 (土日祝は12:00~13:00を除く)  
①インフォメーションサービス (ご意見/ご感想/カタログ/販売店、転届お手続き等のご案内)  
②お問い合わせ/ご相談 (平日の12:00~13:00と土日祝を除く)



注文番号: b0111433



2014.10~

純正  
3年  
保証  
消耗品など  
一部商品を除く

# refine!

## STELLA & ACCESSORIES

STELLA  
ACCESSORIES  
SUBARU GENUINE QUALITY



### 使えるスタイリッシュ。

磨きぬかれたクーティリティを、スタイリッシュに使いこなす。  
新しいステラ生活のために、ラインナップをリファインしたSUBARU純正アクセサリ。  
純正ならではの、トータルバランスと造りこみ、そして信頼感で、  
スタイリッシュ&ユースフルなステラ生活を、心おきなく楽しんでください。

# Base Kit

カーペット、スブラッシュボード、ドアバイザー、ナンバープレートベース&ロックといったカーライフのマスターアイテムが、スタイリッシュ&リーズナブルに揃う、好評のベースキット。リファインしたステラとの新しいカーライフを、純正アクセサリーならではの細やかな配慮と信頼感でサポートします。



PHOTO:ベースキット装着車 上:ステラカスタムR /下:ステラL Limited

ナンバーのエッジを優しくガードし、スタイリングのアクセントにもなります。マックガード社製ロックボルト4個、キー、レンチをセットにした盗難防止ボルトも用意しています。  
**ナンバープレートベース ¥2,160/1枚**  
(全車) J1047K1300 [¥2,000/1枚] \*字光式ナンバーと共着不可。  
**ナンバープレートロック ¥3,780**  
(全車) J1077YA001 [¥3,500] \*字光式ナンバーと共着不可。



雨の日も窓を少しあけて、こもりがちなクルマの空気を入れ替え。強い直射日光もやわらげるワイドタイプのスモークバイザー。

**ドアバイザー ¥20,520/1台分**  
(全車) F0047K3700 [¥16,000+税¥3,000]

## for STELLA

- ナンバープレートベース&ロック ●ドアバイザー ●フロアカーペット(アイボリー) ●スブラッシュボード



**フロアカーペット(アイボリー) ¥15,120/1台分**  
(カスタムを除く)  
 J5047K3120IV(寒冷地仕様とAWD車は J5047K3220IV) [¥13,500+税¥500]  
 \*トレマットセットと共着不可。

**スブラッシュボード ¥14,040/1台分**  
(カスタムを除く)  
 J1047K3200## [¥10,000+税¥3,000]  
 \*前後4枚。

走行中にはねた小石や泥からクルマを守り、歩行者や後ろの車にも迷惑をかけにくい、クルマのエチケットです。

ステラの内表色にあわせてアイボリーとブラックを用意。運転席はヒールパッドとスレにくい固定用ブラケットを採用。SUBARUオーナメント付。

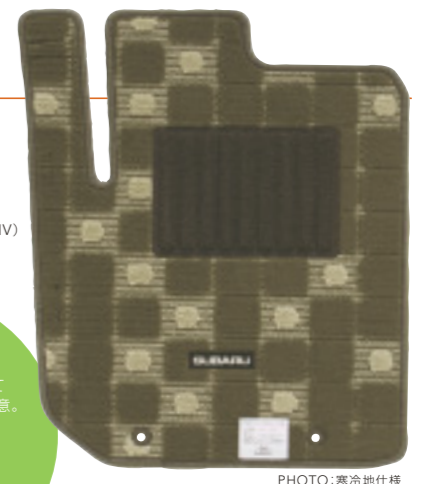


PHOTO:寒冷地仕様

## for STELLA CUSTOM

- ナンバープレートベース&ロック ●ドアバイザー ●フロアカーペット(ブラック) ●スブラッシュボードリヤ



**スブラッシュボードリヤ ¥6,480/1台分**  
(カスタム) J1047K3404## [¥5,000+税¥1,000]  
 \*後2枚。\*リヤバンパーベースと共着不可。

**フロアカーペット(ブラック) ¥15,120/1台分**  
(カスタム)  
 J5047K3120BK(寒冷地仕様とAWD車は J5047K3220BK) [¥13,500+税¥500]  
 \*トレマットセットと共着不可。



ベースキット	ドアバイザー	ナンバープレートベース(2枚)	ナンバープレートロック	フロアカーペット	スブラッシュボード	単品合計価格	キット価格	品番【税抜き価格内訳】 ##(色コード)はボディ色に合わせてお選びください
ステラ	●	●	●	●アイボリー	●フロント&リヤ	¥57,780	▶ ¥51,840	P0047K3000##(寒冷地仕様とAWDは P0047K3001##) [¥41,500+税¥6,500]
ステラカスタム	●	●	●	●ブラック	●リヤ	¥50,220	▶ ¥45,360	P0047K3030##(寒冷地仕様とAWDは P0047K3031##) [¥37,500+税¥4,500]

カラーコード(品番末尾の##が以下のカラーコードに対応しています)



# Exterior



PHOTO:ステラカスタムR サイドアンダースカート、リヤバンパースカート、ベースキット装着車

## for STELLA CUSTOM

サイド&リヤのアンダースカートで、カスタムをエアロフォルムに。



**サイドアンダースカート ¥57,240**  
 〈カスタム〉E2647K3000## [¥48,000+税¥5,000]  
 \*標準装備のサイドアンダースカートと交換取付。  
 \*サイドシル地上高が約5mm下がります。



**リヤバンパースカート ¥44,280**  
 〈カスタム〉E5647K3000## [¥38,000+税¥3,000]  
 \*バンパー地上高が約5mm下がります。  
 \*スプラッシュボードリヤと共着不可。

## for STELLA

ステラ L/L Limited には、軽カー・スタイリングのマストアイテムを用意。メッキベゼルのフォグランプや、ハイマウントストップランプ、一体のルーフスポイラーなど、純正ならではの専用デザインで、さりげなくスタイリッシュなセミエアロフォルムを。ベースキットに加えて、ぜひ装着しておきたいエクステリアです。



**ルーフスポイラー ¥34,020**  
 〈カスタムを除く〉E7247K3000## [¥27,000+税¥4,500]



**フォグランプキット ¥50,220**  
 〈カスタムを除く〉H4548K3200 [¥38,000+税¥8,500]  
 \*SUBARU純正保証は1年間か走行2万kmのいずれかを超えるまでとなります  
 (バルブ部は消耗品のため対象外)。



PHOTO:ステラL Limited フォグランプキット、ルーフスポイラー、アイボリーフルシートカバー、ベースキット装着車

ガンメタリック塗装のドアハンドルプロテクターと、ドアを開けると現れるサイドシルプレートも、全車に装着可。ステンレスの上質な質感がデザイン上のアクセントになり、乗降時に爪や靴で傷つきやすいドアハンドルやサイドシルも保護します。

**サイドシルプレート ¥12,960/1台分**  
 〈全車〉E1047K3800 [¥10,000+税¥2,000]  
 \*前後4枚。\*ステンレス製



**ドアハンドルプロテクター ¥13,500/1台分**  
 〈全車〉F0047K3000 [¥11,000+税¥1,500]  
 \*前後4枚。  
 \*ステンレス製 ガンメタリック塗装



フロント

リヤ

カラーコード(品番末尾の##が以下のカラーコードに対応しています)

- A4 パール・ホワイトⅢ
- B0 ブライトシルバー・メタリック
- C0 ブラック・マイカメタリック
- H8 ファインブルー・マイカメタリック
- E7 ライトローズ・マイカメタリック
- L2 シャンパンゴールド・メタリックⅡ
- B6 ダングステングレー・メタリック
- W1 デーパシナイトブルー・クリスタル・メタリック
- Y5 ファイアーオーツレッド・メタリック
- D8 ブラウン・クリスタル・マイカ

普段着にこそ、こだわりたい。

# Interior

いつも過ごすスペースを、いちばん居心地のいい場所に。  
家具にこだわるように、クルマと暮らすインテリアにもこだわりたい。  
パネル、シートカバーやカーペット、イルミネーション、快適アイテム。新しいステラ生活を、こまやかな心づかいで包みます。



PHOTO:ステラ Limited ベースキット、ピアノブラックパネル、アイボリーフルシートカバー、クラリオンSDナビ、サイドシルプレート、パワーコンセント、シガーライター装着車

# Panel

懐かしさと新しさが同居する、  
艶やかな光沢のピアノブラックパネル。  
レガシーなどでも人気の  
SUBARUオリジナルカラーです。



**ピアノブラックパネル**  
インパネ ¥28,620  
〈全車〉  
J1347K3330 (オートエアコン車は  
J1347K3360) [¥24,000+税¥2,500]  
ドア ¥34,560/1台分4枚セット  
〈全車〉  
J1347K3230 [¥30,000+税¥2,000]



楽器や調度品にも使われる  
バズアメイブルの木目を美しく再現した樹脂パネル。  
濃厚な色合いと独特の存在感で、スポーティグレードにも似合います。



**ウッドタイプパネル**  
インパネ ¥28,620  
〈全車〉J1347K3310 (オートエアコン車は  
J1347K3340) [¥24,000+税¥2,500]  
ドア ¥34,560/1台分4枚セット  
〈全車〉J1347K3200 [¥30,000+税¥2,000]



クールなカーボンメッシュのグラフィックパターンを  
樹脂パネル上に高精度に再現。  
コックピットをスポーティに引き締めます。



**カーボンタイプパネル**  
インパネ ¥28,620  
〈全車〉J1347K3320 (オートエアコン車は  
J1347K3350) [¥24,000+税¥2,500]  
ドア ¥34,560/1台分4枚セット  
〈全車〉J1347K3220 [¥30,000+税¥2,000]

写真は撮影用に点灯しています。\*各パネルは貼付タイプ。  
表示価格は標準工員(必要な場合)と消費税8%を含むメーカー希望小売価格。併記の [ ]は消費税抜の[メーカー希望本体価格+税標準工員]です。

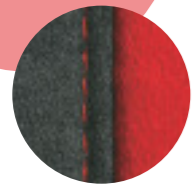


PHOTO:ステラカスタムR ベースキット/カーボンパネル/スエード調フルシートカバー/クラリオンSDナビ/パワーコンセント/シガーライター装着車

独特の肌ざわりが心地よい、スエード調シートカバーをはじめ、シートカバー&カーペット類も充実。ステラを、もっと快適に着こなしてみませんか。

ステラ/ステラカスタムのシート&フロアを、もっと自由にコーディネート。

柔らかいバックスキンのようなスエード調の肌ざわりを実現。サイドに大胆に配された赤いストライプ&ステッチなど、個性的なデザインを楽しめます。



スエード調フルシートカバー  
¥51,840/1台分  
(サイドエアバッグ車を除く)  
F4147K3121 [¥45,000+¥3,000]



フォーマルなレースのハーフカバー。髪が触れやすい部分だけをカバーし、取り外してクリーニング等がしやすいのも魅力です。



ハーフカバー ¥9,504/1台分  
(サイドエアバッグ車を除く)  
F4147K3220 [¥7,800+¥1,000]

ステラの内装に馴染むアイボリーと、ステラカスタムのブラック内装にも鮮やかにマッチするパープル。肌ざわりが良く、外してクリーニングすることもでき、シートを汚れや傷から守ります。

フルシートカバー (アイボリー/パープル)

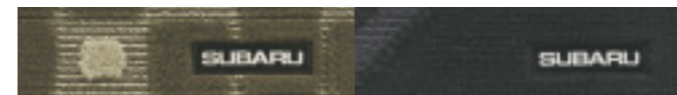
¥28,080/1台分  
(サイドエアバッグ車を除く)  
アイボリー: F4147K3020IV.  
パープル: F4147K3020PL [¥23,000+¥3,000]



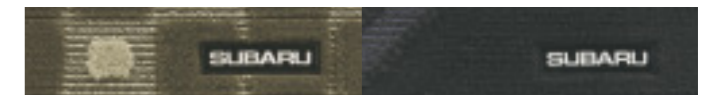
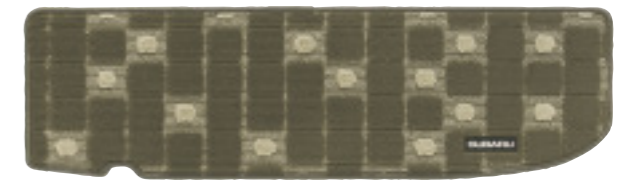
写真はすべて助手席



PHOTO:寒冷地仕様



ステラの内装色にあわせてアイボリーとブラックを用意。運転席はヒールパッドとズレにくい固定用ブラケットを採用。SUBARUオーナメント付。フロアカーペット (アイボリー/ブラック) ¥15,120/1台分 [p5]



フロアカーペットと同じデザインで、ラゲッジルームまでコーディネート。アイボリーとブラックが選べます。SUBARUオーナメント付き。ラゲッジマット (アイボリー/ブラック) ¥6,696 [p13]

時には雰囲気を変えて。

# Illumination

キャビンライトアップしてナイトクルーズ。  
愛車の、いつもと違う表情を、  
ステラ純正ならではのフィット感で、スマートに楽しめます。



PHOTO:ステラカスタムR ベースキット/ウッドパネル/スエード調フルシートカバー/クラリオンSDナビ/オーバーヘッドコンソール/ドアハンドルイルミネーション/フットランプ/パワーコンセント/シガーライター装着車

前席の頭上に、サングラスや  
手帳などをしまっておける  
便利な収納スペース。  
夜のキャビンをクールに演出する  
ブルーLEDイルミネーションや、  
明るいホワイトLEDルームランプも、  
スマートに一体化された  
多機能コンソールです。



**オーバーヘッドコンソール (イルミネーション&ルームランプ付) ¥55,080**

(全車) J2047K3000 [¥47,000+税¥4,000]  
\*搭載は200gまで  
\*収納スペース 手前:144×87×38mm、奥:122×75×24mm  
\*ブルーLEDイルミネーション&ホワイトLEDルームランプ付



**フットランプ ¥17,280**  
(全車)  
H7047K3000 [¥12,000+税¥4,000]

ドアを開けると、前席の足もとを  
照らすブルーLED。  
ドアを閉めてもしばらく残照するので、  
乗降だけでなく、  
運転前の足もと確認にも便利です。  
スモールランプとも連動し、  
夜は走行中もひかえめな明るさで  
足もとを照らします。

エンジンをかけると点灯する、  
ドアハンドルのブルー照明。  
イグニッションをOFFにした後も  
しばらく残照して、  
夜の降車もスムーズ。  
2セット買い揃えて全4席に  
装着することもできます。



**ドアハンドルイルミネーション ¥12,420/ドア2枚分**  
(全車) H2047K3010 [¥7,500+税¥4,000]

# Utility

ステラをもっと使いこなす、  
ラゲッジ&防水アイテム。



フロアカーパーと同一デザインで、  
ラゲッジルームまでコーディネート。  
アイボリーとブラックが選べます。  
SUBARUオーナメント付き。



**ラゲッジマット (アイボリー/ブラック) ¥6,696**  
(全車) アイボリー: J5047K3700IV、ブラック: J5047K3700BK [¥6,200]



濡れ物や汚れ物も  
気兼ねなく積みこめる、  
緑高トレイ形状の  
プラスチック製トレイ。  
**ラゲッジトレイ ¥8,640**  
(全車) J5047K3000 [¥8,000]  
\*樹脂製



水や汚れがこぼれにくい  
トレイ形状の、全席分セットの  
ラバー防水マット。  
泥や雪のついた靴でも  
気がねなく乗車できる、  
アウトドアや雪国の  
マストアイテムです。



PHOTO:イメージ  
縁が高く水がこぼれにくいトレイ形状。

**トレイマットセット ¥11,340**  
(全車)  
J5047K3400 (寒冷地仕様は J5047K3500、AWD車は J5047K3600) [¥10,000+税¥500]  
\*フロアカーパーと共着不可。  
\*ラバー製

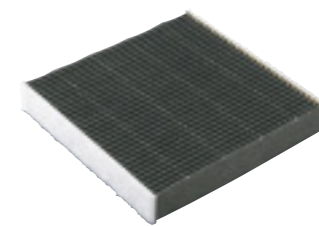
ステラをもっと快適にする、こまやかな心づかい。



アクセサリソケットとしても、シガーライターとしても使えます。  
**シガーライターキット ¥6,588**  
(全車)  
H6747K3100 [¥2,600+税¥3,500]  
\*アクセサリソケットと交換取付。



車内でパソコンや家電製品を気軽に使える、便利なコンセント。  
**パワーコンセント ¥26,784**  
(全車)  
H6747K3010 [¥19,800+税¥5,000]  
\*AC100V (最大100Wまで)  
\*アイドリングストップからの再始動時は一時的に電源が落ちます。  
\*接続する機器によっては使用できない場合があります。



花粉やホコリを効果的に防ぎ、  
エアコンの嫌な匂いも抑える交換用フィルター。  
**エアクリンフィルター ¥4,752**  
(全車) G3045K1000 [¥3,900+税¥500]  
\*標準装備のクリーンフィルターと交換取付。  
\*走行条件にもよりますが12ヶ月を目安に交換をおすすめします。  
\*消耗品のためSUBARU純正保証はありませぬ。

気がねなく、乗りこなしたい。

# Drive Assist

クルマの便利さと、それを気軽に使える安心感を、純正クオリティで追求したアイテムの数々。カーライフの様々なシーンで「備えておいて良かった」と思っていただけ、便利と安心のアイテムをしっかりラインナップしています。

駐車と乗り降りがラクだと、乗る人のフットワークも軽くなる。



ドアハンドルプロテクター [p7]

サイドシルプレート [p7]

フットランプ [p12]

ドアハンドルイルミネーション [p12]



\*品番末尾の##にはカラーコードが入ります。\*バックギアに入れた時のみ作動します。\*ガイドライン表示(ディスプレイオーディオは不可。ステアリング運動ガイドはありません)。\*画面はハメコミ合成イメージ。自車体の映りこみ、画質、マーカ―や注意文など画面表示の内容・有無は、接続するナビや車種/共着オプションにより異なります。\*SUBARU純正ナビ・オーディオ・運転支援カメラの本体保証は、スバル特約店/指定販売店での取付け後、3年間走行6万kmのいずれかを超えるまでとなります(一部別売品を除く)。



- ギヤをリバース(R)に入れたと、死角になりやすい後方を自動でナビ画面に表示。
- 画像反転機能により、バックミラーに近い感覚で後方確認ができます。
- 約30万画素C-MOSカメラ。画角:水平約133°/垂直約100°

## リヤビューカメラ(C-MOS) ¥28,080 (クラリオンナビは ¥30,240)

(ディーラーOPナビ/ディスプレイオーディオ装着車) H0047K3200 [¥17,000+¥5,000]+カメラカバー H0047K3201## [¥3,000+¥1,000] (クラリオンナビはカメラ接続ケーブル SAA3220113 [¥2,000]が必要)

死角になりやすい後方を、映像で見れる安心感。

縦列駐車などに欠かせない、定番のボールです。



## フェンダーコントロール ¥13,500

- (全車) H4447K3100 (カスタムは H4447K3110) [¥9,500+¥3,000]
- 縦列駐車などの際に、左前方の障害物との距離がつかみやすくなります。
  - 夜間はライトと連動して先端のブルーLEDが点灯します。
  - 手動伸縮式。任意の高さに調整して使用できます。

\*高圧洗浄機によるカメラ・センサー部への噴射等はしないでください。泥等で汚れた場合は拭いてください。\*カメラ映写範囲やセンサー感知範囲は状況により変化します。必ず前後左右を目視確認してください。夜間も車両のライトの明かりで画像が映りますが特にご注意ください。\*これらの商品はあくまで運転補助であり、ドライバーの注意義務を軽減するものではありません。

カラーコード(品番末尾の##が以下のカラーコードに対応しています)



エンジン&エアコンをあらかじめON!

## リモコンエンジン&エアコン ¥71,280 (キーレスアクセス車は ¥76,680)

(全車) H0047K3400 [¥56,000+¥10,000] (キーレスアクセス車は H0047K3300 [¥60,000+¥11,000])

- クルマと離れた自宅等から、リモコンでエンジンを始動できるので、エアコンがセットしてあれば、乗る頃には快適温度になっています。
- クルマが見えなくても、エンジンの始動/停止はメロディとLEDで確認できます。
- 暖機時間は調整でき、エンジンの掛かりづばなしも防げます。
- しばらくクルマを使わないと、機能を停止しバッテリーを保護します。
- 無人暴走の防止に配慮したセーフティー機能付。

\*ターボタイマー機能はありません。\*エンジン作動中はキーレスアクセス等の作動範囲が狭くなることがあります。\*使用にあたっては、各自治体の条例等を厳守してください。罰則が適用される場合があります。\*一般公道や閉め切った場所でのご使用はおやめください。

天気も季節も、気にしない。



## フォグランプキット ¥50,220

(カスタムを除く) [p7] \*SUBARU純正保証は1年間走行2万kmのいずれかを超えるまでとなります(バルブ部は消耗品のため対象外)。



降雪時の作動もスムーズなグラファイトコーティング。凍結しにくいゴムはガラス面にフィットし、雪もしっかりふき取ります。

## ウィンターブレード 運転席 ¥2,808/助手席 ¥2,376/リヤ ¥2,484

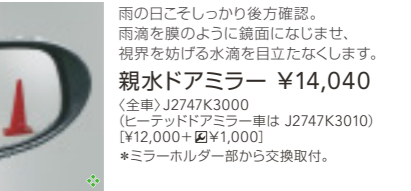
(全車) 運転席: H6542K1001 [¥2,600]、助手席: H6552T1011 [¥2,200]、リヤ: H6577F1100 [¥2,300] \*消耗品のためSUBARU純正保証はありません。



常備しておけば、突然の雪やチェーン規制にも安心。クルマの移動やジャッキアップ無しで着脱できます。

## エコメッシュ・ティーロックチェーン ¥21,600

(全車) 155/65R14タイヤ用: B3177K3000、165/55R15タイヤ用: B3177K3010 [¥20,000] \*ポリウレタンエラストマー製。\*フルホイールキャップ付車は外してご使用ください。\*冬用タイヤ等、標準装備タイヤ以外には装着できない場合があります。\*走行状況によりアルミホイールが傷つく事があります。\*消耗品のためSUBARU純正保証はありません。



雨の日こそしっかり後方確認。雨滴を膜のように鏡面になじませ、視界を妨げる水滴を目立たなくします。

## 親水ドアミラー ¥14,040

(全車) J2747K3000 (ヒータードアミラー車は J2747K3010) [¥12,000+¥1,000] \*ミラーホルダー部から交換取付。



スタッドレスタイヤにも便利。標準装備ホイールと同デザインで揃えられるRS用純正ホイール。

## 15インチアルミホイールセット ¥115,560/1台分

(カスタム RS) 165/55R15タイヤ用: B3148K1020 [¥93,000+¥14,000] \*カスタム RS の標準装備品と同一です。\*エア(ルーフ)センターキャップ・ホイールナットを含みます。\*タイヤは含まれません。\*SUBARU純正保証は1年間走行2万kmのいずれかを超えるまでとなります。

停めている時も安心。

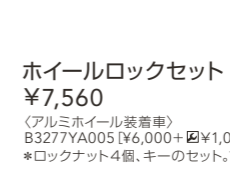


ホイール、ナンバー、カーステの車上荒らし対策に。付属の専用キーが無いと外すことが困難な、盗難防止ボルト/ナット。



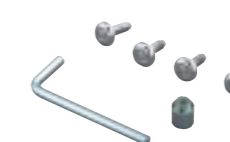
## ナビゲーションロックボルト ¥3,240

(ディーラーOPオーディオ装着車) H0077YA000 [¥3,000] \*ロックボルト2個、キー、レンチ、ステッカーのセット。マックガード社製。\*ディーラーOPナビは別売取付品に含まれます。ディーラーOPオーディオを注文・装着する際にご注文ください。事後装着には別途工費がかかります。詳しくは販売店にお問い合わせください。\*盗難補償は付帯しておりません。



## ホイールロックセット ¥7,560

(アルミホイール装着車) B3277YA005 [¥6,000+¥1,000] \*ロックナット4個、キーのセット。マックガード社製。



## ナンバープレートロック ¥3,780

(全車) お得なベースキットでも購入できます [p5] J1077YA001 [¥3,500] \*ロックボルト4個、キー、レンチのセット。マックガード社製。\*字光式ナンバーには装着できません。



車両の持ち去りを防ぐために、タイヤをがっちりロック。特殊鋼やビッキングしにくい鍵穴、外し忘れも防ぐ警告カラーを採用しています。

## カーロック ¥48,600

(アルミホイール装着車) B3277YA011 [¥45,000] \*カーロック、誤発進警告口ゴ付カーロックケースのセット。\*ホイールロックセットと組み合わせでご使用ください。

\*カーロックを装着したまま発進すると、車両を破損したり事故につながる恐れがあります。使用時は付属の誤発進警告口ゴ付カーロックケースを必ずステアリングに装着し、乗車時はカーロックを外した事を必ずご確認ください。\*使用時にホイールが傷つく事がありますのでご注意ください。



純正だからボディにぴったりフィット。風雨や紫外線劣化にも安心で、ラグジュアリーム等のプライバシーも守ります。

## ボディカバー ¥16,200

(全車) M0047K3100 [¥15,000] \*フェンダーコントロールは収納してご使用ください。\*(財)日本防炎協会認定。\*SUBARU純正保証は1年間走行2万kmのいずれかを超えるまでとなります。

万に備える良識。



簡易消火具 フロントフードの隙間からも消火が可能。粉末、液体などの消火剤を使わず、使い捨てで清掃も容易です。

炭酸ガスボンベ

ホルダー

2ステップで操作できる簡易消火具に、緊急時の脱出をサポートするシートベルト切断用カッターと、ドアウィンドウ破砕用ハンマー機能を装着。いざというとき強い3つの機能を、コンパクトに集約した車載ツールです。

## 消棒RESCUE(簡易消火具/ホルダー付) ¥6,480

(全車) M0077YA050 [¥5,500+¥900]