



SUBARU

WRX  
**S4**

ACCESSORIES  
[www.subaru.jp/accessory](http://www.subaru.jp/accessory)





WRX  
**S4**  
ACCESSORIES

WRX S4の活力に満ちたボディに、個性を与える2つのスタイル。

エネルギッシュなデザインをさらに引き立てる、定番かつマッシブなTRAD CUSTOM。

際立つ存在感と磨かれた空力性能が、走りへと誘うSTI Performance。

触れて実感し、走って体感する。さあ、あなたに相応しいスタイルを。

TRAD CUSTOM



*STI Performance*



精緻なデザインのフロントグリルに加え、

スポーツサイドガーニッシュと親和性の高いエアロパーツでコーディネートしました。

WRX S4のバイタリティ溢れるデザインをさらに引き立てる、定番で、それでいてマッシュヴなスタイル。

# TRAD CUSTOM

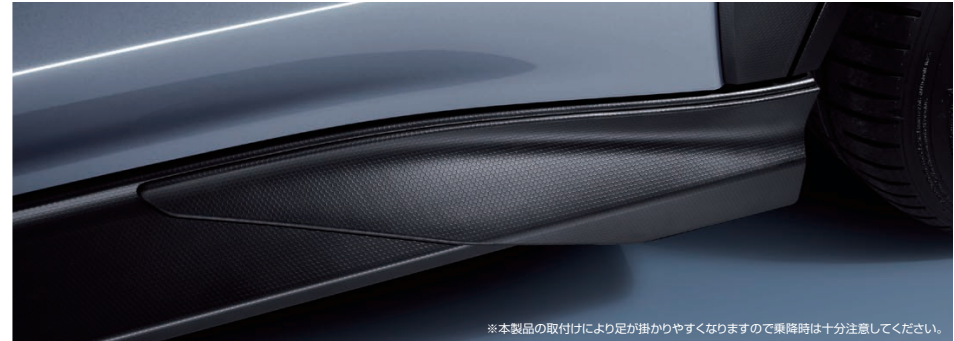


### ■フロントバンパースカート ¥38,940

[¥33,000+税¥2,400] E2417VC500

〈STI フロントアンダースポイラーとの共着不可〉

●装着部地上高がタイヤ前方で約16mm下がります。●樹脂製/無塗装ブラック/空力テクスチャー。



※本製品の取付けにより足が掛かりやすくなりますので乗降時は十分注意してください。

### ■サイドストレーキ ¥25,410

[¥20,700+税¥2,400] E2617VC500

〈STI サイドアンダースポイラーとの共着不可〉

●樹脂製/無塗装ブラック/空力テクスチャー。

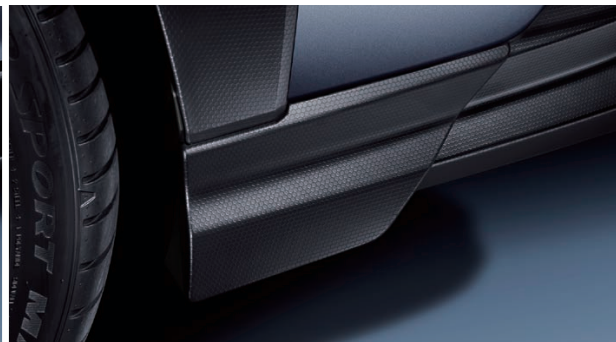


### ■エアロスブラッシュ ¥34,760

[¥28,000+税¥3,600] J1017VC530

〈STI サイドアンダースポイラー、STI リヤサイドアンダースポイラーとの共着不可〉

●装着部地上高がフロントで約28mm、リヤで約35mm下がります。●樹脂製/無塗装ブラック/空力テクスチャー。



### □アルミホイール 18インチ 切削光輝 ¥173,360

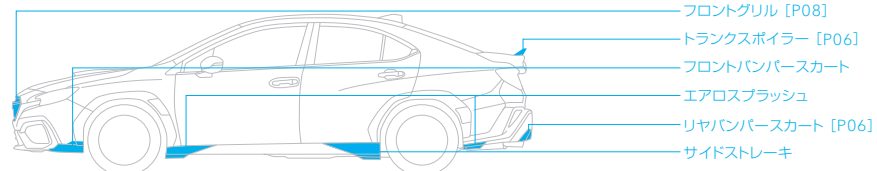
[¥35,000+税¥4,400]×4本 B3118VC300×4本

●艶やかなブラック塗装に直線的で鮮烈な切削光輝を施した18インチアルミホイール。

●18インチ×8.5J+55 PCD114.3 ●センターキャップ、エアバルブ付。

※標準工賃には標準タイヤ脱着料金も含まれます。

#### TRAD CUSTOM



フロントグリル [P08]

トランクスポイラー [P06]

フロントバンパースカート

エアロスブラッシュ

リヤバンパースカート [P06]

サイドストレーキ

■の商品はパッケージ/ベースキットでも購入できます [P26-27]。



■トランクスポイラー ¥74,580

[¥63,000+税¥4,800] E7217VC300

〈STI Sport R大型リヤスポイラー装着車には取付不可〉

●クリスタルブラック・シリカ塗装。



□エキゾーストフィニッシャー ¥32,560

[¥26,000+税¥3,600] E7717VC501

〈リヤバンパースカートの共着不可〉

●ステンレス製。



■リヤバンパースカート(ブラック) ¥46,200

[¥40,000+税¥2,000] E5617VC500

〈STI リヤアンダーディフューザー、STI リヤサイドアンダースポイラー、エキゾーストフィニッシャーとの共着不可〉

●樹脂製/クリスタルブラック・シリカ塗装。●装着部地上高が約8mm下がります。



■リヤバンパースカート(シルバー) ¥46,200

[¥40,000+税¥2,000] E5617VC550

〈STI リヤアンダーディフューザー、STI リヤサイドアンダースポイラー、エキゾーストフィニッシャーとの共着不可〉

●樹脂製/マットシルバー塗装。●装着部地上高が約8mm下がります。



### ■カラードナンバープレートベース ¥15,290

[¥13,500+¥400] J1017VC550##

- 樹脂製/ボディ同色。●1台前後2枚セット。



### ■ナンバープレートロック ¥5,500

[¥5,000] J1077YA100

- アクリルポリカ製穴連星ラベル付。●封印部除く3個。専用キー&レンチ。
- マックガード社製。



### ドアミラーカバー

右側 ¥6,138 [¥3,580+¥2,000] 91054VC030##

左側 ¥6,138 [¥3,580+¥2,000] 91054VC020##

- お好みに合わせてカラーを変更可能。



### ■ホイールロックセット ¥8,470

[¥6,500+¥1,200] B3277YA001

- 1台分ロックナット4個、キー、キーボーチのセット。
- マックガード社製。



カラーコード (品番末尾の ## が以下のカラーコードに対応しています)

TC	M3	V2	T7	G8	Q9	W8	E4
アイスシルバー-メタリック	マグネサイトグレー-メタリック	クリスタルブラック-シロカ	イグニッションレッド	サファイアブルー-パール	ソーラーオレンジ-パール	セラミックホワイト	WRブルー-パール

■の商品はパッケージ/ベースキットでも購入できます [P26-27]。



■フロントグリル ¥53,460  
 [¥45,000+税¥3,600] J1017VC120  
 <GT-H EX>  
 ●樹脂製/クリスタルブラック・シリカ塗装。



□フロントグリル LEDエンブレム ¥68,420  
 [¥55,000+税¥7,200] J1017VC240  
 <GT-H EX>  
 ●ON/OFFスイッチ付。LEDアクセサリライナー共着時は連動して点灯/消灯します。  
 ●樹脂製/クリスタルブラック・シリカ塗装。



□LEDエンブレム ¥30,580  
 [¥21,000+税¥6,800] J1017VC201  
 ●ON/OFFスイッチ付。LEDアクセサリライナー共着時は連動して点灯/消灯します。



■フロントグリル STI ¥56,760  
 [¥48,000+税¥3,600] J1017VC130  
 <STI Sport R EX>  
 ●樹脂製/クリスタルブラック・シリカ塗装。



□フロントグリル STI LEDエンブレム ¥71,720  
 [¥58,000+税¥7,200] J1017VC250  
 <STI Sport R EX>  
 ●ON/OFFスイッチ付。LEDアクセサリライナー共着時は連動して点灯/消灯します。  
 ●樹脂製/クリスタルブラック・シリカ塗装。



■LEDアクセサリライナー ¥61,600  
 [¥50,000+税¥6,000] H4517VC220  
 ●ON/OFFスイッチ付。車両標準装備のフロントの車幅灯部分がアクセサリランプとして常時点灯します。車幅灯部分は停車時のみヘッドランプのライティングスイッチで消灯できます。クリスタルブラック・シリカ塗装。  
 ※他の灯火類とは色味が異なります。◆注意事項は下記参照。  
 ◆LEDアクセサリライナーの注意事項:  
 ※LEDアクセサリライナー本体は専用のスイッチで点灯/消灯します。  
 車幅灯部分の点灯/消灯とは連動しません。双方のスイッチがONの場合、同時点灯します。





☐サンルーフバイザー ¥46,640

[¥38,000+☑¥4,400] F5417VC000

〈メーカーOP サンルーフ専用。システムキャリアとの共着不可。ボディカバーは使用不可〉



■ドアバイザー ¥28,160

[¥22,000+☑¥3,600] F0017VC010

●アクリル樹脂製。



クリア



イエロー

☐LEDフォグランプ(クリア/イエロー切替) ¥54,780

[¥45,000+☑¥4,800] H4517VC100

●普段はスマートなクリアフォグ、霧や雨の時はイエローフォグ。使い分けられる全天候フォグランプ。

※車両のフォグランプスイッチで操作(クリア/イエローの切替え含む)。※灯体ごと交換。※発光色は他の灯火類と異なります。



☐ボディサイドモールディング ¥25,960

[¥20,000+☑¥3,600] J1017FL710##

●樹脂製/ボディ同色。

カラーコード (品番末尾の ## が以下のカラーコードに対応しています)

TO	M3	V2	T7	G8	Q9	W8	E4
アイスシルバー-メタリック	マグネタイトグレー-メタリック	クリスタルブラック-シロカ	イグニッションレッド	サファイアブルー-パール	ソーラーオレンジ-パール	セラミックホワイト	WRブルー-パール

■の商品はパッケージ/ベースキットでも購入できます [P26-27]。



心地良い肌触りのウルトラセード®で仕立てたインテリアパッケージは、メーカーOPウルトラセード®シートやRECARO®フロントシートとコーディネートすることで、一段とスポーティかつ上質なインテリアへとカスタマイズできます。その他にも、運転空間を演出する多彩なアイテムをご用意しています。

# INTERIOR



インパネパネル(助手席)



インパネパネル(運転席)



コンソールリッド



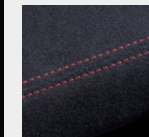
コンソールオーナメント

□インテリアパッケージ レッドステッチ  
 ¥52,800 [¥42,000+税¥6,000] J1317VC620  
 (GT-H EX)

- インパネパネル(運転席、助手席)、コンソールオーナメント、コンソールリッドの3点セット。
- ステッチ色:レッド

□インパネパネル レッドステッチ  
 ¥21,120 [¥18,000+税¥1,200] J1317VC621  
 (STI Sport R EX)

- インパネパネル(運転席、助手席)。●ステッチ色:レッド



乗る人の手に触れる部分に、束状の超極細繊維を緻密に絡み合わせた東レ製スエード調人工皮革「ウルトラスエード®」を贅沢にレイアウト。アクティブな一日の心地よい疲れを癒す、手に触れる上質を。

**ultrasuede®**

Ultrasuede®, ウルトラスエード®は東レ株式会社の登録商標です。



■フロアカーペット WRX S4 ¥38,940

[¥35,000+税¥400] J5017VC220

〈GT-H EX〉  
 〈他のマット類と重ねて使用は不可〉  
 ●5席分5枚。

■フロアカーペット STI ¥38,940

[¥35,000+税¥400] J5017VC210

〈STI Sport R EX〉  
 〈他のマット類と重ねて使用は不可〉  
 ●5席分5枚。



□パートナーズカバー ¥25,300

[¥23,000] F4117AN000

〈後席アームレスト使用不可〉

●愛犬用リヤシート保護カバー。左右ドアトリムと前席背面、ベットの乗降時にサイドシルも保護。●エアコンの効きを妨げない前後席間メッシュ付。

撮影車はすべて他車種



トレーマット ¥22,990

[¥20,500+税¥400] J5017VC100

〈他のマット類と重ねて使用は不可〉

●水平対向エンジンモチーフの 패턴を採用したトレーマット。●5席分5枚。●樹脂製トレイ形状。



オールウェザーシートカバー ¥25,080 [¥22,000+税¥800]

フロント2席分 F4117VC300 〈RECAROシート車には装着不可〉

フロント2席分 RECAROシート用 F4117VC305

●撥水性ポリエステル素材(使用状況や期間によって撥水効果は変化します)。



オールウェザーシートカバー リヤ3席分 ¥21,120

[¥18,000+税¥1,200] F4117VC320

〈後席アームレスト使用不可〉

●撥水性ポリエステル素材(使用状況や期間によって撥水効果は変化します)。

■の商品はベースキットでも購入できません [P27]。



□LEDサイドシルプレート WRX S4 ¥36,960

[¥30,000+税¥3,600] E1017VC220

●ステンレス製。フロント&リヤ各左右セット。●フロントは、ドアを開けるとWRX S4ロゴが約30秒点灯。●電池付属(リチウム電池CR2430×片側2個)。  
※リヤは点灯しません。※OFFスイッチはありません。



□LEDサイドシルプレート STI ¥36,960

[¥30,000+税¥3,600] E1017VC210

●ステンレス製。フロント&リヤ各左右セット。●フロントは、ドアを開けるとSTIロゴが約30秒点灯。●電池付属(リチウム電池CR2430×片側2個)。  
※リヤは点灯しません。※OFFスイッチはありません。



□フットランプキット ¥33,990

[¥24,900+税¥6,000] H7017VC021

●発光部はフロント2か所/リヤ2か所。●ドア開閉、車幅灯の点灯と連動して点灯(車幅灯連動時は減光)。●照明色:ホワイト。  
※OFFスイッチはありません。



□トランクマット ¥13,200  
 [¥12,000] J5017VC360  
 (トランクトレーマット、3Dトランクマットとの共箱不可)



□3Dトランクマット ¥22,440  
 [¥20,000+☑¥400] J5017VC560  
 (トランクマット、トランクトレーマットとの共箱不可)  
 ●カーペット生地の下に樹脂層を挟んで水漏れを抑制。縁高の形状により汚れなどがこぼれ落ちるのを抑えます。



□トランクトレーマット ¥18,040  
 [¥16,000+☑¥400] J5017VC460  
 (トランクマット、3Dトランクマットとの共箱不可)  
 ●樹脂製トレー形状。



□クリーンボックス ¥10,120  
 [¥8,000+☑¥1,200] J2017VC000  
 ●汎用色。●フロントコンソール助手席側に装着。



□シガーライターキット ¥8,580  
 [¥3,000+☑¥4,800] H6718AL000  
 ●アクセサリソケットと交換取付け。



□SAA シートバックポケット オレンジ ¥6,050  
 [¥5,500] SAA1031510  
 ●軽食テーブルやシートバックの保護にも。ティッシュボックス収納可。  
 ※助手席背面に装着。※安全のため硬い物や尖った物の収納は避けてください。  
 走行中はテーブルを使用しないでください。

**SAA** ◆SUBARU純正保証対象外(SAA1年2万km保証)。  
 直接/間接的に起因する不具合は車両保証対象外。[P27参照]



□SAA LED バニティミラーランプ バルブセット  
 ¥3,740 [¥3,000+☑¥400] SAA3050390  
 ●運転席&助手席バニティミラーのバルブをLEDに交換。  
 ※発光色は他の灯火類と異なります。

**SAA** ◆消耗品のため保証対象外。  
 直接/間接的に起因する不具合は車両保証対象外。[P27参照]



デジタルマルチビューカメラを活かし、走行中の後方録画にも対応。

前後方録画 Wi-Fiスマホ接続

## □ドライブレコーダー ¥76,560

[¥47,000+税]¥9,600] H0013VC310 ⊕ ドライブレコーダー取付けキット[¥13,000] H0013VC392

〈単独使用〉

- アイサイト画像認識とドライブレコーダー録画の両方をまもる電磁ノイズ干渉対策。
- 本体microSD録画済みデータを、Wi-Fi対応スマートフォンでコードレス再生(録画中のWi-Fi再生は不可)。
- ビューアはWindows PC用(前後方同時再生可能、Googleマップ連動、Google Earthにも対応)、iPhone用、Android™用を無料ダウンロード可。Windows PCとmicroSD対応Androidスマートフォンはビューアを使わず映像のみ再生も可。
- 駐車時の衝撃を検知し前方録画(約4秒後から約20秒間、初期設定はOFF)。
- 細部まで鮮明な録画と、美しい映像。1920×1080フルHD画質(後方録画はアナログ映像)。
- カメラの白飛びや黒潰れを軽減するWDR機能を搭載。
- 事故時の記録データ保護にも配慮した本体/カメラ分離式。
- 16GBのmicroSDカードを付属し、最大5時間の録画が可能(標準画質モードかつ前方録画の場合)。別売16GB/32GBカードもご用意。
- エラー発生などの際にブザー音と音声案内で通知。

\*センターインフォメーションディスプレイでの表示/再生不可。

\*本体はグローブボックス内、カメラは助手席アイサイトカバー横のフロントガラスに装着。

\*後方録画映像はデジタルマルチビューモニターのナビ表示とは画角が異なります。

\*タブレット端末は、Wi-Fi接続でのビューア使用不可。

- 本体:約67×103×23mm+カメラ:約36×43×46mm ■1/2.7インチ約200万画素C-MOSイメージセンサー ■画角:水平約122°/垂直約63°
- フレームレート:28fps(LED信号対応/前後方同時録画時は14fps) ■画質モード:高画質/標準(付属16GBカードで最大約160/320分前方録画) ■MP4ファイル(H.264)
- 常時録画(古いファイルから上書き消去)/走行中の衝撃検知録画(衝撃検知前約5秒~検知後約5秒の映像を保護)/手動録画(本体スイッチ)
- 駐車中の衝撃検知録画(衝撃検知の約4秒後から約20秒間・前方記録のみ・立体駐車場の揺れや車両/バッテリー不足による作動/不作為があります)
- スーパージャパン電源バックアップ(電源断以降最大5秒記録) ■動作状況お知らせのLED&音声通知機能

### オプション

マイクロSDカード 16GB ¥4,950[¥4,500] H0013VC350

マイクロSDカード 32GB ¥7,700[¥7,000] H0013VC355

スマートフォン等の機器、各通信規格の通信条件：  
[https://viewer.mitaacdigitech.com/driverecorder/DR\\_Touch.htm](https://viewer.mitaacdigitech.com/driverecorder/DR_Touch.htm)



■ドライブレコーダーの注意事項:  
 ※ドライブレコーダー内部のGセンサーにより衝撃を判定しますが、イベントファイルに移行できない場合があります。※すべての状況において録画することを保証するものではありません。本機および車体の損傷や水没などで、記録機能が正常に作動しない場合があります。  
 ※LED灯火類は点滅したり光っていないように映る事があります。また距離によってカメラの焦点が合わない場合があります。※夜間にナビの画面や扉側に太陽光を反射してダッシュボード等がガラスに映り込み、映像に残る場合があります。また、外部環境により映像画質が変化します。  
 ※本機の故障、記録データの破損等によるあらゆる損害について、一切の責任を負いません。※録画した映像を事故時の示談交渉や法的手続きに使用する場合、必ずしも直接的証拠としての効力を保証するものではありません。  
 ※記録した映像等は、プライバシーや著作権など法や条例に抵触しないようご使用ください。※Googleマップ およびGoogle Earthは、Google LLCの商標です。



モニター&本体一体型の  
フロントカメラ

専用リヤカメラ

## 前後方録画

## □ SAA 前後2カメラドライブレコーダー ¥78,650\*

[¥45,500+税¥18,000] SAA3060390 ⊕ ドライブレコーダーのれんわけハーネス [¥8,000] H0017VC340

\*フットランプキットと共着時はドライブレコーダーのれんわけハーネスは不要。

〈単独使用〉

- アイサイト適合。
- 前後200万画素Full HD録画・HDR搭載。
- 駐車監視・安全運転支援・後続車接近お知らせ機能(デフォルトはOFF)。
- 常時録画、衝撃録画(Gセンサー)、マニュアル録画の3つの安心録画機能。
- 記録映像の保護機能(バックアップ、SDカードチェック、緊急録画停止)。
- microSDカードメンテナンスフリー機能搭載。
- 記録映像はフロントカメラ本体もしくはパソコンで再生可能。\*パソコンでの再生には専用ビューソフトのダウンロードが必要。
- ※同梱のSDカードに専用ビューソフトは入っておりません。下記URLからお客様ご自身で専用ソフトをダウンロードしていただくをお願いします。

https://www.koshida.co.jp/support/automobile/subaru/

\*取付位置はフロント:運転席側フロントガラス上部、リヤ:リヤガラス中央上部。\*サンバイザーの可動領域が制限されます。

\*本製品使用時は必ず本カメラ専用のmicroSDカードを使用してください。専用品以外のmicroSDカード使用における動作不良等については一切の責任を負いかねます。

\*安全運転支援機能は、運転者の負担軽減が目的であり、全ての周辺状況、走行状況、走行状態を判断することはできません。また事故を未然に防ぐ機能ではありません。

\*PCビューアーの使用にはWindows PCが必要。\*ナビ画面での表示/再生不可。\*録画OFFにも設定可能。\*別売品が必要な場合があります。

■本体:6.8x4.9.3x3.0mm+リヤカメラ:3.9x2.9x2.8.2mm ■フロント:1/2.7インチ約200万画素C-MOSイメージセンサー / リヤ:1/2.7インチ約200万画素C-MOSイメージセンサー ■画角:(フロント)水平117°/垂直62°/対角140°(リヤ)水平117°/垂直62°/対角140° ■フレームレート:27.5fps/17.5fps/1fps(タイムラプス録画) ■画質モード:高画質/低画質(付属32GBカードで最大約125/165分録画) ■AVIファイル(MPEG-4 AVC/H.264) ■常時録画/イベント録画(衝撃録画/マニュアル録画(手動録画)/後続車接近録画) ■スーパーキャパシタ電源/バックアップ(電源断までの録画ファイルを正常に保存する) ■フロント液晶モニター&音声&ブザーにて動作状況知らせる通知機能

SAE ◆SUBARU純正保証対象外(SAA3年6万km保証)。直接/間接的に起因する不具合は車両保証対象外。[P27参照]

オプション	
マイクロSDカード 32GB ¥10,120[¥9,200]	SAA3060361



ETC2.0

## □ ETC2.0車載器 ¥39,600

〈ナビ連動〉

本体 [¥25,000+税¥4,800]	H0015VC230
ETCビルトインカバー [¥5,000+税¥1,200]	H0017VC291

\*ナビ接続ケーブル同梱。



ETC

## □ ETC車載器 ¥27,390

〈単独使用〉\*ETC2.0ではありません。

本体 [¥12,900+税¥4,800]	H0014FL200
ETCビルトインカバー [¥5,000+税¥1,200]	H0017VC291
ETCのれんわけハーネス [¥1,000]	H0017VC990



水滴除去前



水滴除去後

## □ リヤビューカメラブロー(ブラック) ¥25,740 [¥15,000+税¥8,400] H0017VC090

●レンズについての水滴などを高圧空気で除去。車両後退時、リヤワイパーに連動して動作。



## 車載器をインパネ運転席右下にスマートに装着できるビルトインカバー。

- \*本体はインパネ運転席右下にビルトインします。アンテナはフロントガラス上部に取り付けます。
- \*車載器形状は各メーカーで違うため、ビルトインカバーとの開閉や出っ張り方は異なります。
- \*別途セットアップETCカードの取得(クレジット会社との契約)が必要です。詳細は販売店にお問い合わせください。
- \*アイドリングストップ等でエンジンを再始動した際は、ETCカードが認証されている事を確認のうえ料金所ETCゲートを走行してください。



□CD/DVDデッキ ¥63,800

- 12cmディスクのみ再生可
- CD-DA/R/RW、DVD Video、DVD±R/±RW

本体 [¥37,000+税]¥10,000

H0011VC700

CD/DVDデッキ取り付けキット [¥11,000]

H0017VC700



□キーレスアクセスアップグレード ¥28,820

[¥19,000+税]¥7,200 H0017VC551

- 車両のアクセスキー(スベア含む2個)で、キーレスアクセスと同等距離からエンジン始動も可能になります。
- \*アクセスキーにエンジン始動/停止を確認する機能はありません。
- \*ドア等の誤解錠を避けるため車の見える場所からご使用ください。

- エンジン始動後、車幅灯・尾灯・LEDアクセサリライナー(装着時)が点灯します。車両の周囲が暗いと、オートライト機能でヘッドランプも点灯する場合があります。周囲を確認のうえ使用してください。
- 作動中も車両のセキュリティシステムは有効。●作動中もキーレスアクセス使用可。●ドアやフロントフードを開けるとエンジンが停止する安心設計。●エンジンの掛かりっぱなしを防ぐ制限停止機能(3分、5分、10分、15分から選択)。
- \*アクセスキーは商品には含まれません。標準装備のアクセスキー(スベア含む2個)を使用します。\*エンジンが掛かっている状態ではキーレスアクセス作動範囲が狭くなる場合があります。◆注意事項は下記参照。

キーレスアクセスアップグレード購入後でも、アンテナセット ¥50,160 [¥42,000+税]¥3,600 H0017FL100 を追加すれば、リモコンエンジンスターターの機能を使用できるようになります。



□リモコンエンジンスターター ¥72,820

[¥59,000+税]¥7,200 H0017VC501

- キーレスアクセスアップグレードに加え、専用リモコンにより、遠距離からのエンジン始動/停止や、メロディ&LEDで始動状況の確認が可能です。



SAA セーフティシグナルキット  
一部商品のデザインが変更される場合があります。

□SAA セーフティシグナルキット ¥8,580 [¥7,800] SAA1020065

- 事故・故障など緊急停車時に必要なアイテムを厳選。■パープルセーバー(単4アルカリ乾電池×4本付属) ■LED非常信号灯 ■蛍光安全ベスト(オレンジ色) ■SUBARUロゴ入りクッションケース

□SAA セーフティツールキット ¥17,380 [¥15,800] SAA1020060

- 上記セーフティシグナルキットに、車外脱出やバッテリー接続用のアイテムも追加。
- レインコート ■レスキューツール(ガラスハンマー&ベルトカッター) ■ブースターケーブル ■ゴム製手袋(1双) ■SUBARUロゴ入り専用巾着袋



- パープルセーバーは三角停止表示板に代わる停止表示灯として、緊急停車時に使えます。
- 道路交通法施行規則適合品。
- マグネット内蔵でルーフ等に設置が可能。



SAA セーフティツールキット  
一部商品のデザインが変更される場合があります。



撮影車は他車種

□SAA ステアリングロック ¥15,400

[¥14,000] SAA3230030

- ワンタッチで使えるステアリングロック。
- 車両の防犯装置と組み合わせると効果を発揮します。

SAА ◆SUBARU純正保証対象外(SAA1年2万km保証)。直接/間接的に起因する不具合は車両保証対象外。[P27参照]

SAА ◆SUBARU純正保証対象外(SAA1年2万km保証)。直接/間接的に起因する不具合は車両保証対象外。[P27参照]

◆キーレスアクセスアップグレード/リモコンエンジンスターターの注意事項:

- \*通信距離は周囲の建物環境等により大きく影響を受けることがあります。\*本機使用によるエンジン始動時のエアコン動作モードは車種により異なります。詳細は販売店へお問い合わせください。
- \*使用にあたっては、各自治体の条例等を厳守してください。罰則が適用される場合があります。\*一般公道や閉め切った場所でのご使用はおやめください。



スペアホイールキット ¥50,160

[¥40,800+¥4,800(タイヤ組付工賃含む)] B3118VC250

- デンポラリータイヤT135/70D18装着用のセット(スペアホイール、タイヤホルダー、フレッシュャーラベル、スベサー、ボックスサブランク、ジャッキホルダー)。
- ※タイヤ本体は含まれません(タイヤ価格は販売店にお問い合わせください)。
- ※応急用のため緊急時のみの使用となります。



ボックスサブランク

ジャッキホルダー(写真はデンポラリータイヤ装着済)

写真は車載工具を装着した状態です。



※タイヤ等は商品に含まれません(写真のホイールは他車種)。

スプリングチェーン ¥45,100

[¥41,000] B3177FG012

- 245/40R18用、ケーブル式タイヤチェーン。
- ※冬用タイヤ等、標準装備タイヤ以外には装着できない場合があります。
- ※走行状況によりアルミホイールが傷つくことがあります。
- ※消耗品のため保証対象外。



ボディカバー ¥28,600

[¥26,000] M0017VC010

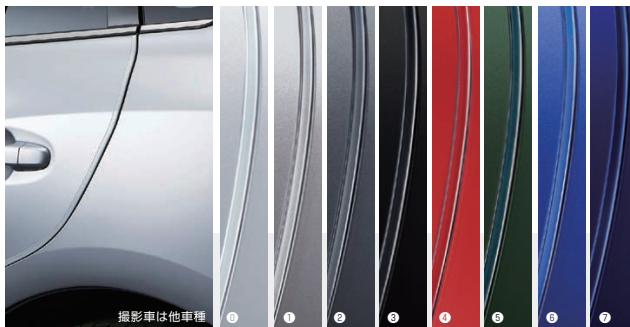
- 〈サンルーバイザー、システムキャリア、STI スカートリップ、STI Sport R大型リヤスポイラー、STI ドライカーボンリヤスポイラー装着車は使用不可〉

STI Sport R大型リヤスポイラー装着車用ボディカバー ¥28,600

[¥26,000] M0017VC020

- 〈サンルーバイザー、システムキャリア、STI スカートリップ、STI ドライカーボンリヤスポイラー装着車は使用不可〉

- ポリエステル製。防炎加工。(財)日本防災協会認定品。
- ※本商品使用時は、ディーラーOPドライブレコーダーの駐車時の衝撃検知録画機能に影響があります。
- ※完全防水ではありません。



撮影車は他車種

ドアエッジモール ¥3,740

[¥2,200+¥1,200] F0077YA00#

- 樹脂製。●ドア2枚分(1台分は2セット必要)。
- ※ボディ同色やメッキではありません。
- 計8色から選択可(品番末尾の#に以下の色番号を入れてください)。
- ①ホワイト、②シルバー、③ダークシルバー、④ブラック、⑤レッドマイカ、⑥ダークグリーン、⑦ブルー、⑧ダークブルー。



ウィンターブレード

運転席 ¥6,600 [¥6,000] H6577FL000

助手席 ¥3,850 [¥3,500] H6577FL010

リヤ ¥6,160 [¥5,600] H6577VC000

- 運転席用(650mm)
- 助手席用(400mm)
- リヤガラス用(380mm)
- ※消耗品のため保証対象外。



SAA フラットブレード用撥水替えゴム

運転席 650mm ¥2,134\* [¥1,540+¥400] SAA302NW66

助手席 400mm ¥1,892\* [¥1,320+¥400] SAA302NW40

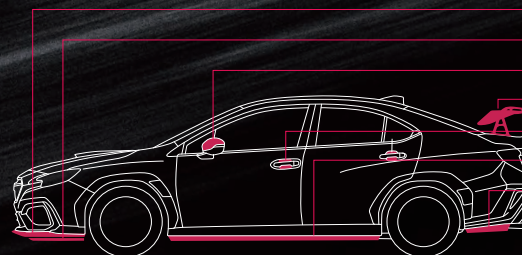
- アイサイト車に安心の専用ワイパーゴム。
- 専用撥水ガラスコートとの組み合わせで、安定した撥水効果を実現。
- ※アイサイト対応ウインドウガラス撥水コートを施工した上での装着となります(単独使用不可)。
- 施工料金等は販売店にお問い合わせください。
- ※写真は撥水ワイパー替えゴム装着時のイメージ画像です。

SAA ◆消耗品のため保証対象外。直接/間接的に起因する不具合は車両保証対象外。[P27参照]



空力デザインがさらに磨かれたSTI エアロパーツは、  
 ブラックに加え、鮮烈な個性を放つチェリーレッドも新たに選択可能に。  
 STI フレキシブルパーツやSTI アルミホイールと組み合わせれば、  
 さらなるパフォーマンスを求めるあなたに相応しい究極の一台となります。

## STI PERFORMANCE



### STI PERFORMANCE

- STI フロントアンダースポイラー
- STI スカートリップ
- STI ドアミラーカバー チェリーレッド
- STI ドライカーボンリヤスポイラー
- STI ドアハンドルプロテクター
- STI サイドアンダースポイラー
- STI リヤサイドアンダースポイラー
- STI リヤアンダーディフューザー



### ■STIドライバーボンリヤスポイラー◆

■¥413,160 [¥360,000+税¥15,600] ST96050VR100

〈STI Sport R大型リヤスポイラーとの共着不可。ボディカバー、STI Sport R大型リヤスポイラー装着車用ボディカバーは使用不可〉  
※本商品は、お届けにお時間がかかる場合があります。ご注意ください。



### STI サイドアンダースポイラー

■ブラック ¥66,660 [¥51,000+税¥9,600] SG517VC110

■チェリーレッド ¥77,660 [¥61,000+税¥9,600] SG517VC120

〈サイドストレーキ、エアロスブラッシュとの共着不可〉 ●装着部地上高が約25mm下がります。●クリスタルブラック・シリカ塗装/チェリーレッド塗装。  
※本製品の取付けにより足が掛かりやすくなりますので乗降時は十分注意してください。\*SUBARU純正保証対象。



### STI フロントアンダースポイラー

■ブラック ¥60,720 [¥48,000+税¥7,200] SG517VC010

■チェリーレッド ¥71,720 [¥58,000+税¥7,200] SG517VC020

〈フロントバンパースカートとの共着不可〉

●装着部地上高が約40mm下がります。●クリスタルブラック・シリカ塗装/チェリーレッド塗装。\*SUBARU純正保証対象。



### STI リヤサイドアンダースポイラー

■ブラック ¥43,340 [¥37,000+税¥2,400] SG517VC210

■チェリーレッド ¥51,040 [¥44,000+税¥2,400] SG517VC220

〈リヤバンパースカート、エアロスブラッシュとの共着不可〉 ●装着部地上高が約30mm下がります。●クリスタルブラック・シリカ塗装/チェリーレッド塗装。\*SUBARU純正保証対象。



### STI スカートリップ◆

■ブラック ¥11,880 [¥6,000+税¥4,800] ST96020ST080

■チェリーレッド ¥14,080 [¥8,000+税¥4,800] ST96020ST090

〈フロントバンパースカートとの共着不可。ボディカバーの使用不可〉

●装着部地上高が約10mm下がります。\*STI フロントアンダースポイラーとの共着が必須。



### STI リヤアンダーディフューザー

■ブラック ¥64,680 [¥52,000+税¥6,800] SG517VC310

■チェリーレッド ¥73,480 [¥60,000+税¥6,800] SG517VC320

〈リヤバンパースカートとの共着不可〉 ●装着部地上高が約25mm下がります。●車両後端から約25mm後方に張り出します。

●ブラックはクリスタルブラック・シリカ塗装、チェリーレッドはクリスタルブラック・シリカ+チェリーレッド塗装。\*SUBARU純正保証対象。

◆印はSUBARU純正保証対象外のSTIパーツです。取付けに直接的または間接的に起因する車両の不具合は、(株)SUBARUの車両クレームと車両保証の対象外となります。◆印はSTI独自の保証となります(消耗品など一部商品を除く)。保証期間は、2016年10月以降にSTI指定ショップでの取付け後、1年間で走行2万kmのいずれかを超えるまでとなります。STI指定ショップならびに保証対象商品・保証内容等はSTIホームページ(www.sti.jp)のスポーツパーツ保証ページをご覧ください。  
■の商品はパッケージでも購入できます[P26]。



■STI フレキシブルドロースティフナー フロント◆

¥34,760 [¥28,000+税¥3,600] ST20118VR000

●クロスメンバーとロアアーム右側締結部の間に装着。



■STI フレキシブルドロースティフナー リヤ◆

¥43,120 [¥32,000+税¥7,200] ST20168VR000

●リヤサイドフレーム左右間(リヤバンパー内側)に装着。



■STI フレキシブルタワーバー◆

¥36,960 [¥30,000+税¥3,600] ST20502VR010



■STI パフォーマンスマフラー◆

¥212,960\* [¥184,000+税¥9,600] ST44300V2000

●STIロゴ入りテールパイプφ95×2本(片側)

●保安基準適合品。

\*取付けには他にも部品交換が必要です。

◆印はSUBARU純正保証対象外のSTIパーツです。取付けに直接的または間接的に起因する車両の不具合は、(株)SUBARUの車両クレームと車両保証の対象外となります。◆印はSTI独自の保証となります(消耗品など一部商品を除く)。保証期間は、2016年10月以降にSTI指定ショップでの取付け後、1年間か走行2万kmのいずれかを超えるまでとなります。STI指定ショップならびに保証対象商品・保証内容等はSTIホームページ(www.sti.jp)のスポーツパーツ保証ページをご覧ください。

■の商品はパッケージでも購入できます[P26]。



■STI シフトノブ CVT  
 ¥25,520 [¥22,000+税¥1,200] SG117VC001  
 ●本革+ディンプル本革。チェリーレッドSTIロゴ刺繍入り。  
 \*SUBARU純正保証対象。



■STI プッシュエンジンスイッチ◆  
 ¥19,140  
 [¥15,000+税¥2,400] ST83031ST051



STI ドアミラーカバー チェリーレッド◆  
 ■右側 ¥9,900 [¥7,000+税¥2,000] ST91054VR010  
 ■左側 ¥9,900 [¥7,000+税¥2,000] ST91054VR000



■STI ラジエーターキャップ◆  
 ¥5,060 [¥3,400+税¥1,200] ST45137ST001  
 ※交換時は各配管部からの水もれに注意し、冷却水の始業点検を必ず行ってください。



STI ドアハンドルプロテクター◆  
 ¥9,240 [¥6,000+税¥2,400]  
 ■ブラック ST91099ST080  
 ■シルバー ST91099ST150  
 ●カーボン調。  
 ●1台分4枚セット。  
 ◆消耗品のため保証対象外。



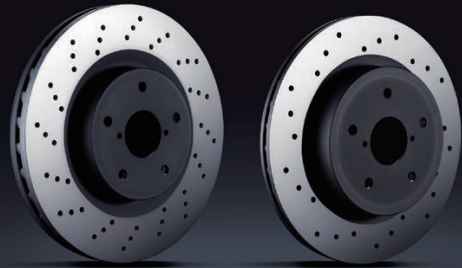
■STI オイルフィルターキャップ◆  
 ¥11,880 [¥8,800+税¥2,000] ST15257ZR010  
 ※ロゴマークの向きが正面を向かない場合がありますが不具合ではございません。  
 ※ガスケットは同梱しておりません。  
 取り外したフィルターキャップに組まれているものをご使用ください。  
 ガスケットを新品でご用意の際は、必ず装着車種の純正部品をご用意ください。



シルバー



■STI パフォーマンスオイルフィルター◆  
 ¥5,170  
 [¥3,500+税¥1,200] ST15208ST010  
 ●チェリーレッド塗装、STIロゴ入り。  
 ◆消耗品のため保証対象外。



### STI ドリルドディスク◆

■フロント ¥90,200\*

【¥37,000+税¥4,000】×2点 ST26300VR000×2点

■リア ¥85,800\*

【¥36,000+税¥3,000】×2点 ST26700VV000×2点

\*取付けには他にも部品交換/調整等が必要です。  
詳しくは販売店にお問い合わせください。



### ■STI ラテラルリンクセット◆

¥62,920\* 【¥50,000+税¥7,200】

ST20250GH000

\*取付けには他にも部品交換/調整等が必要です。  
詳しくは販売店にお問い合わせください。



チェリーレッド

### STI バッテリーホルダー◆

¥11,880 【¥8,800+税¥2,000】

■チェリーレッド ST82182ST000

■シルバー ST82182ST010



ブラック

### STI バルブキャップセット◆

¥4,290 【¥3,900】

■ブラック ST28102Z2000

■シルバー ST28102ST030

- 1台分4個セット、アルミ削り出し。
- アルマイト処理。
- ◆消耗品のため保証対象外。



シルバー



シルバー

◆印はSUBARU純正保証対象外のSTIパーツです。取付けに直接的または間接的に起因する車両の不具合は、(株)SUBARUの車両クレームと車両保証の対象外となります。◆印はSTI独自の保証となります(消耗品など一部商品を除く)。保証期間は、2016年10月以降にSTI指定ショップでの取付け後、1年間か走行2万kmのいずれかを超えるまでとなります。STI指定ショップならびに保証対象商品・保証内容等はSTIホームページ(www.sti.jp)のスポーツパーツ保証ページをご覧ください。





シルバー



ガンメタ



ブラック

## STI アルミホイール 18インチ

■シルバー ¥212,960

[¥44,000+税¥4,400]×4本 SG217VC100×4本

■ガンメタ ¥212,960

[¥44,000+税¥4,400]×4本 SG217VC110×4本

■ブラック ¥212,960

[¥44,000+税¥4,400]×4本 SG217VC120×4本

●18インチ×8.5J+55 PCD114.3

●鍛造

●センターキャップ、エアバルブ付。

\*SUBARU純正保証対象。



ダイヤモンドブラック



ガンメタ



マットガンブラック

## STI パフォーマンスホイール 18インチ◆

■ダイヤモンドブラック ¥406,560

[¥88,000+税¥4,400]×4本 ST28100VV421×4本

■ガンメタ ¥406,560

[¥88,000+税¥4,400]×4本 ST28100VV430×4本

■マットガンブラック ¥415,360

[¥90,000+税¥4,400]×4本 ST28100VV481×4本

●18インチ×8.5J+53 PCD114.3

●鍛造

●センターキャップ、エアバルブ付。



ライトシルバー



ブラック



ダークシルバー

## STI アルミホイール BBS 19インチ◆

■ライトシルバー ¥604,560

[¥133,000+税¥4,400]×4本 ST28100ZR550×4本

■ブラック ¥604,560

[¥133,000+税¥4,400]×4本 ST28100ZR560×4本

■ダークシルバー ¥604,560

[¥133,000+税¥4,400]×4本 ST28100ZR570×4本

〈標準装着のタイヤの流用不可〉

●19インチ×8.5J+53 PCD114.3

●鍛造

●センターキャップ、エアバルブ付。

●推奨タイヤサイズ245/35R19

## PACKAGE パフォーマンスを引き上げる4つのパッケージをご用意。[詳細はP5/P6/P8/P21/P22をご覧ください]

※装着可否、注意事項等は各構成品の欄を参照。

### エアロパッケージ I

通常価格 ¥110,550

▶ パッケージ価格 ¥100,210

[¥84,300+税¥6,800]

■リヤバンパースカート ブラック P0017VC910

■リヤバンパースカート シルバー P0017VC911



■フロントバンパースカート ¥38,940



■サイドストレーキ ¥25,410



■リヤバンパースカート(ブラック / シルバー) ¥46,200



### エアロパッケージ II

■フロントグリル 通常価格 ¥128,040

▶ パッケージ価格 ¥116,160

[¥97,200+税¥8,400] P0017VC912

■フロントグリル STI 通常価格 ¥131,340

▶ パッケージ価格 ¥119,130

[¥99,900+税¥8,400] P0017VC913



■フロントグリル ¥53,460



■フロントグリル STI ¥56,760



■トランクスポILER ¥74,580

### STI エアロパッケージ ブラック

■ブラック 通常価格 ¥235,400

▶ パッケージ価格 ¥209,550

[¥164,500+税¥26,000] P0017VC914



■STI フロントアンダースポILER ブラック ¥60,720



■STI サイドアンダースポILER ブラック ¥66,660



■STI リヤサイドアンダースポILER ブラック ¥43,340



■STI リヤアンダーディフューザー ブラック ¥64,680

### STI エアロパッケージ チェリーレッド

■チェリーレッド 通常価格 ¥273,900

▶ パッケージ価格 ¥243,210

[¥195,100+税¥26,000] P0017VC915



■STI フロントアンダースポILER チェリーレッド ¥71,720



■STI サイドアンダースポILER チェリーレッド ¥77,660



■STI リヤサイドアンダースポILER チェリーレッド ¥51,040



■STI リヤアンダーディフューザーチェリーレッド ¥73,480

### STI コンプリートキット◆

通常価格 ¥114,840

▶ パッケージ価格 ¥108,240

[¥84,000+税¥14,400] STPKG00V/R010



■STI フレキシブルタワー◆ ¥36,960



■STI フレキシブルドロースティフナー フロント◆ ¥34,760



■STI フレキシブルドロースティフナー リヤ◆ ¥43,120

※STI エアロパッケージ/コンプリートキットの購入特典(STI パフォーマンスエンブレム)はありません。

# PACKAGE & BASE KIT

カラーコード (品番末尾の##が以下のカラーコードに対応しています)

TQ	M3	V2	T7	G8	O9	W8	E4
アイスシルバー・メタリック	マグネタイトグレー・メタリック	クリスタルブラック・シリカ	イグニッションレッド	サファイアブルー・パール	ソーラーオレンジ・パール	セラミックホワイト	WRブルー・パール

## BASE KIT

カーライフをサポートする基本アイテムをリーズナブルにご提供するベースキットを用意しています。[詳細はP5/P7/P8/P9/P12をご覧ください]

	<p>■カラードナンバープレートベース ¥15,290</p>		<p>■ナンバープレートロック ¥5,500</p>		<p>■LEDアクセサリライナー ¥61,600 ●車両標準装備のポジションランプ(車輪灯部分)も同時点灯します。</p>		<p>■ホイールロックセット ¥8,470</p>
	<p>■フロアカーペット WRX S4 ¥38,940</p>		<p>■フロアカーペット STI ¥38,940</p>		<p>■ドアバイザー ¥28,160</p>		<p>■エアロスプラッシュ ¥34,760</p>

ベースキット	カラードナンバープレートベース	ナンバープレートロック	LEDアクセサリライナー	ホイールロックセット	フロアカーペット	ドアバイザー	エアロスプラッシュ	通常合計価格	キット価格	[価格内訳] 品番
GT-H EX	■	■	■	■	■ WRX S4			¥129,800	▶ ¥117,700	[¥99,000+☑¥8,000] P0017VC027##
	■	■	■	■	■ WRX S4	■		¥157,960	▶ ¥143,440	[¥118,800+☑¥11,600] P0017VC028##
	■	■	■	■	■ WRX S4	■	■	¥192,720	▶ ¥155,760	[¥126,400+☑¥15,200] P0017VC029##
STI Sport R EX	■	■	■	■	■ STI			¥129,800	▶ ¥117,700	[¥99,000+☑¥8,000] P0017VC037##
	■	■	■	■	■ STI	■		¥157,960	▶ ¥143,440	[¥118,800+☑¥11,600] P0017VC038##
	■	■	■	■	■ STI	■	■	¥192,720	▶ ¥155,760	[¥126,400+☑¥15,200] P0017VC039##

**保証** 3年保証 SUBARU純正用品の保証期間は、SUBARU特約店/指定販売店での取付け後、3年間か走行6万km(一部商品は1年間か走行2万km)のいずれかを超えるまでとなります(消耗品など一部商品を除く)。

- 印はSUBARU純正保証対象外のSTIパーツです。取付けに直接的または間接的に起因する車両の不具合は、(株)SUBARUの車両クレームと車両保証の対象外となります。
- 印はSTI独自の保証となります(消耗品など一部商品を除く)。保証期間は、2016年10月以降にSTI指定ショップでの取付け後、1年間か走行2万kmのいずれかを超えるまでとなります。STI指定ショップならびに保証対象商品・保証内容等はSTIホームページ(www.sti.jp)のスポーツパーツ保証ページをご覧ください。

**SAA** ◆SAAの記載がある商品は、SUBARU AUTO ACCESSORIES(ス/ル用品株式会社)製商品の略称。SUBARU純正アイテムとは保証が異なり、1年間か走行2万kmのいずれかを超えるまでとなります(一部商品を除く)。商品の不具合により二次的に発生しうる車両等の不具合は車両クレーム保証の対象外となります。

※WRX S4のフロントバンパー内部、フロントドア内にはそれぞれ、歩行者保護エアバッグ、カーテンエアバッグの各センサーが装着されています。これらセンサーの誤検知等の恐れがあるため、フロントバンパー周辺、フロントドア内に装着される電子機器等は、純正指定部品以外を装着しないでください。詳しくはSUBARU販売店にお問い合わせください。

表示価格は標準工賃(必要な場合)と消費税10%を含むメーカー希望小売価格、併記の[ ]は消費税抜の[メーカー希望本体価格+☑標準工賃]です。工賃別商品の工賃は販売店にお問い合わせください。尚、新車装着時以外で装着する場合は、作業内容に応じ別途追加工賃がかかる場合がございます。詳しくは販売店にお問い合わせください。●掲載の商品または装着車両の仕様・価格・名称・品番等は2024年6月現在。予告なく変更または販売を中止する場合があります。●複数の商品や異なる商品を同時に装着できない場合や、車両の仕様により商品が装着できない場合があります。●商品によって若干納期がかかる場合があります。●商品の注意事項のすべてを記載していません。必ず取扱説明書をお読みください。●安全のため走行中のドライバーはオーディオ等を操作しないでください。●各AVメディアはデータ形式・バージョンや著作権ガードにより使用できない場合があります。●iPhone対応機能は種類や世代によって使用できない場合があります。●iPhoneは米国およびその他の国で登録されているApple Inc.の商標です。●「iPhone」の商標は、アイホン株式会社のライセンスにもつづき使用されています。●SD/SDHC/SDXCメモリーカードはSDアシエーションの登録商標です。●「Android」はGoogle LLCの商標です。●記載のデータは測定条件等により異なる場合があります。●写真は印刷インクの性質上、実際の色とは異なって見えることがあります。●写真のナンバープレートはすべて合成です。●撮影用の小物は商品には含まれません。●掲載のイラストやハメコ画面はイメージです。●商品の取付けはSUBARU特約店、またはSUBARU特約店が指定した販売店をお願いします。●その他、詳しくは販売店にお問い合わせください。



ユニークなSUBARU/STIオリジナルグッズが続々登場!

SUBARUオンラインショップ

<https://onlineshop.subaru.jp>

\*SUBARUオンラインショップ取扱い商品は通常のアクセサリカテゴリ商品とは注文方法が異なりますのでご注意ください。

予告なくモデルチェンジおよび販売終了する場合があります。

SUBARU純正保証や車両クレーム保証は対象外。品番、ラインアップ等、詳しくはSUBARUオンラインショップ公式サイトをご覧ください。

SUBARUコール 0120-052215

お客様センター受付時間:9:00~17:00(土日祝は12:00~13:00を除く) ①インフォメーションサービス(ご意見/ご感想/カタログ、販売店、転居お手続き等のご案内) ②お問い合わせ/ご相談(平日の12:00~13:00と土日祝を除く)





[www.subaru.jp](http://www.subaru.jp)

株式会社SUBARU

〒150-8554 東京都渋谷区恵比寿1-20-8 エビスハルビル