



SUBARU



WRX
S4

ITEM LIST

EXTERIOR ITEMS



エアロパッケージⅠ、エアロパッケージⅡ(フロントグリル)、カラードナンバープレートベース、ナンバープレートロックホルド、LEDアクセサリライナー、ホイールロックセット、ドアバイザー、エアロスブラッシュ、アルミホイール 18インチ 切削光輝装着車。



PACK フロントバンパースカート

38,940円

[税抜33,000円+標準工賃2,400円] E2417VC500

〈STI フロントアンダースポイラーと共着不可〉

- 装着部地上高がタイヤ前方で約16mm下がります。
- 樹脂製、無塗装ブラック、空力テクスチャー。



PACK リヤバンパースカート(ブラック)

46,200円

[税抜40,000円+標準工賃2,000円] E5617VC500

〈STI リヤアンダーディフューザー、

STI リヤサイドアンダースポイラー、

エキゾーストフィニッシャーと共着不可〉

- 樹脂製、クリスタルブラック・シリカ塗装。
- 装着部地上高が約8mm下がります。



PACK サイドストレーキ

25,410円

[税抜20,700円+標準工賃2,400円] E2617VC500

〈STI サイドアンダースポイラーと共着不可〉

- 樹脂製、無塗装ブラック、空力テクスチャー。

※本製品の取付けにより足が掛かりやすくなりますので乗降時は十分注意してください。



PACK リヤバンパースカート(シルバー)

46,200円

[税抜40,000円+標準工賃2,000円] E5617VC550

〈STI リヤアンダーディフューザー、

STI リヤサイドアンダースポイラー、

エキゾーストフィニッシャーと共着不可〉

- 樹脂製、マットシルバー塗装。
- 装着部地上高が約8mm下がります。

Aero Package Ⅰ

足回りを引き締め、個性を際立たせる。

エアロパッケージⅠ

[フロントバンパースカート、サイドストレーキ、リヤバンパースカート(ブラック/シルバー)]

通常価格 110,550円 ▶ パッケージ価格 **100,210円** [税抜84,300円+標準工賃6,800円]

リヤバンパースカート ブラック P0017VC910

リヤバンパースカート シルバー P0017VC911



フロントバンパースカート

サイドストレーキ

リヤバンパースカート
(ブラック/シルバー)

BASE の商品はベースキット[P12]でも購入できます。

PACK の商品はパッケージでも購入できます。



PACK フロントグリル
53,460円
[税抜45,000円+標準工賃3,600円] J1017VC120
<GT-H EX用>
●樹脂製、クリスタルブラック・シリカ塗装。



PACK フロントグリル STI
56,760円
[税抜48,000円+標準工賃3,600円] J1017VC130
<STI Sport R EX, STI Sport R-Black Limited用>
●樹脂製、クリスタルブラック・シリカ塗装。



PACK トランクスポイラー
74,580円
[税抜63,000円+標準工賃4,800円] E7217VC310
<大型リヤスポイラー装着車には取付不可>
●樹脂製、クリスタルブラック・シリカ塗装。



■フロントグリル LEDエンブレム
68,420円
[税抜55,000円+標準工賃7,200円] J1017VC240
<GT-H EX用>
●ON/OFFスイッチ付。
LEDアクセサリライナー共着時は
連動して点灯/消灯します。
●樹脂製、クリスタルブラック・シリカ塗装。



■フロントグリル STI LEDエンブレム
71,720円
[税抜58,000円+標準工賃7,200円] J1017VC250
<STI Sport R EX, STI Sport R-Black Limited用>
●ON/OFFスイッチ付。
LEDアクセサリライナー共着時は
連動して点灯/消灯します。
●樹脂製、クリスタルブラック・シリカ塗装。



■LEDエンブレム
30,580円
[税抜21,000円+標準工賃6,800円] J1017VC201
●ON/OFFスイッチ付。
LEDアクセサリライナー共着時は
連動して点灯/消灯します。



**BASE カラーード
ナンバープレートベース**
15,290円
[税抜13,500円+標準工賃400円]
J1017VC550##
●樹脂製、ボディ同色。
●1台前後2枚セット。
※ナンバープレートロックボルトは別売りです。



BASE ナンバープレートロックボルト
5,500円
[税抜5,000円] J1077YA100
●アクリルポリカ製六連星ラベル付。
●封印部除く3個。専用キー&レンチ。
●マックガード社製。



BASE エアロブラッシュ
34,760円
[税抜28,000円+標準工賃3,600円]
J1017VC530
<STI サイドアンダースポイラー、
STI リヤサイドアンダースポイラーと共着不可>
●装着部地上高がフロントで約28mm、
リヤで約35mm下がります。
●樹脂製、無塗装ブラック、空力テクチャー。

Aero Package II

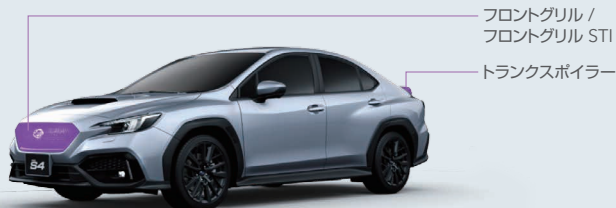
バイタリティ溢れるデザインをさらに引き立てる。

エアロパッケージ II

[フロントグリル/フロントグリル STI、トランクスポイラー]

□フロントグリル 通常価格 128,040円 ▶ パッケージ価格 **116,160円**
[税抜97,200円+標準工賃8,400円] P0017VC912<GT-H EX用>

□フロントグリル STI 通常価格 131,340円 ▶ パッケージ価格 **119,130円**
[税抜99,900円+標準工賃8,400円] P0017VC913<STI Sport R EX, STI Sport R-Black Limited用>



BASE LEDアクセサリライナー
61,600円
[税抜50,000円+標準工賃6,000円] H4517VC220
●ON/OFFスイッチ付。
車両標準装備のフロントの車幅灯部分が
アクセサリランプとして常時点灯します。
車幅灯部分は停車時のみヘッドランプのライティング
スイッチで消灯できます。クリスタルブラック・シリカ塗装。
※他の灯火類とは色味が異なります。
◆注意事項は下記参照。



**■LEDフォグランプ
(クリア/イエロー切替)**
54,780円
[税抜45,000円+標準工賃4,800円] H4517VC100
●車両のフォグランプスイッチで操作
(クリア/イエローの切替え含む)。
※灯体ごと交換。
※発光色は他の灯火類と異なります。



■ボディサイドモールディング
25,960円
[税抜20,000円+標準工賃3,600円]
J1017FL710##
●樹脂製、ボディ同色。

◆LEDアクセサリライナーの注意事項:

※LEDアクセサリライナー本体は専用のスイッチで点灯/消灯します。車幅灯部分の点灯/消灯とは連動しません。双方のスイッチがONの場合、同時点灯します。

カラーコード (品番末尾の ## が以下のカラーコードに対応しています)

TQ	M3	V2	T7	G8	DK	W8	E4
アイスシルバー・メタリック	マグネタイトグレー・メタリック	クリスタルブラック・シリカ	イグニッションレッド	サファイアブルー・パール	ギャラクシーパープル・パール	セラミックホワイト	WRブルー・パール

表示価格は標準工賃(必要な場合)と消費税10%を含むメーカー希望小売価格。工賃別商品の工賃は販売店にお問い合わせください。 03



■ ドアミラーカバー 12,276円

[税抜3,580円+標準工賃2,000円]×左右2点
□右側 91054VC030V2
□左側 91054VC020V2
●クリスタルブラック・シリカ塗装。



■ アルミホイール 18インチ 切削光輝 173,360円

[税抜35,000円+標準工賃4,400円]×4本
B3118VC300×4本
●18インチ×8.5J+55 PCD114.3
●センターキャップ、エアバルブ付。
※標準工賃には標準タイヤ脱着料金も含まれます。



INTERIOR ITEMS



BASE ドアバイザー 28,160円

[税抜22,000円+標準工賃3,600円] F0017VC010
●アクリル樹脂製。



BASE ホイールロックセット 8,470円

[税抜6,500円+標準工賃1,200円] B3277YA001
〈STI セキュリティホイールナットセットと共着不可〉
●1台分ロックナット4個、キー、キーポーチのセット。
●マックガード社製。



BASE フロアカーペット WRX S4 38,940円

[税抜35,000円+標準工賃400円] J5017VC220
〈GT-H EX用〉
〈他のマット類と重ねての使用は不可〉
●WRX S4ロゴ入り。
●5席分5枚。



■ サンルーフバイザー 46,640円

[税抜38,000円+標準工賃4,400円] F5417VC000
〈メーカーOP サンルーフ専用。
システムキャリアと共着不可。
ボディカバーは使用不可〉



■ ドアハンドルプロテクター(ブラック) 9,240円

[税抜6,000円+標準工賃2,400円] J1077AN000
〈SAA プロテクションフィルムドアハンドル、
STI ドアハンドルプロテクターと共着不可〉
●1台分4枚セット。●ハイボスカル製。
※長時間、雨水など水分が付着した状態に置かれた場合、
表面が白く濁ることがありますが、
使用している材質(PVC)の特性で異常ではありません。
乾燥すると復元します。



BASE フロアカーペット STI 38,940円

[税抜35,000円+標準工賃400円] J5017VC210
〈STI Sport R EX、STI Sport R-Black Limited用〉
〈他のマット類と重ねての使用は不可〉
●STIロゴ入り。
●5席分5枚。



■ ドアハンドルプロテクター(ブラウン) 9,240円

[税抜6,000円+標準工賃2,400円] J1077AN010
〈SAA プロテクションフィルムドアハンドル、
STI ドアハンドルプロテクターと共着不可〉
●1台分4枚セット。●ハイボスカル製。
※長時間、雨水など水分が付着した状態に置かれた場合、
表面が白く濁ることがありますが、
使用している材質(PVC)の特性で異常ではありません。
乾燥すると復元します。



■ トレーマット 22,990円

[税抜20,500円+標準工賃400円] J5017VC100
〈他のマット類と重ねての使用は不可〉
●5席分5枚。
●樹脂製トレー形状。



■ エキゾーストフィニッシャー 32,560円

[税抜26,000円+標準工賃3,600円] E7717VC501
〈リヤバンパースカートと共着不可〉
●ステンレス製。



■ パートナーズカバー 25,300円

[税抜23,000円] F4117AN000
〈後席アームレスト使用不可〉
●ペット用リヤシート保護カバー。
●エアコンの効きを妨げない前後席間メッシュ付。

BASEの商品はベースキット[P12]でも購入できません。



■トランクマット
13,200円
[税抜12,000円] J5017VC360
(トランクトレーマット、3Dトランクマットと共着不可)



■3Dトランクマット
22,440円
[税抜20,000円+標準工賃400円] J5017VC560
(トランクマット、トランクトレーマットと共着不可)



■トランクトレーマット
18,040円
[税抜16,000円+標準工賃400円] J5017VC460
(トランクマット、3Dトランクマットと共着不可)
●樹脂製トレー形状。



インパネパネル(助手席)



コンソールリッド



インパネパネル(運転席)



コンソールオーナメント

Interior Package

一段とスポーティかつ上質なインテリアにカスタマイズ。

■インテリアパッケージ レッドステッチ

[インパネパネル(運転席、助手席)、コンソールオーナメント、コンソールリッド]
52,800円 [税抜42,000円+標準工賃6,000円] J1317VC620
(GT-H EX、STI Sport R-Black Limited用) ●表皮:ウルトラスピード® ●ステッチ色:レッド

■インパネパネル レッドステッチ

[インパネパネル(運転席、助手席)]
21,120円 [税抜18,000円+標準工賃1,200円] J1317VC621
●表皮:ウルトラスピード® ●ステッチ色:レッド

インパネパネル(助手席)

インパネパネル(運転席)

コンソールオーナメント

コンソールリッド





■LEDサイドシルプレート WRX S4
36,960円
[税抜30,000円+標準工賃3,600円] E1017VC220

- ステンレス製。フロント&リヤ各左右セット。
- フロントは、ドアを開けるとWRX S4ロゴが約30秒点灯。
- モニター用電池付属(リチウム電池CR2430×片側2個)。
※リヤは点灯しません。
- ※OFFスイッチはありません。
- ※定期的に電池の交換が必要です。



■オールウェザーシートカバー
25,080円
[税抜22,000円+標準工賃800円]

- フロント2席分 F4117VC300 (RECAROシート車には装着不可)
- フロント2席分 RECAROシート用 F4117VC305
- 撥水性ポリエステル素材 (使用状況や期間によって撥水効果は変化します)。



■フットランプキット
33,990円
[税抜24,900円+標準工賃6,000円] H7017VC021

- 発光部はフロント2か所/リヤ2か所。
- ドア開閉、車幅灯の点灯と連動して点灯(車幅灯連動時は減光)。
- 照明色:ホワイト。
- ※OFFスイッチはありません。



■LEDサイドシルプレート STI
36,960円
[税抜30,000円+標準工賃3,600円] E1017VC210

- ステンレス製。フロント&リヤ各左右セット。
- フロントは、ドアを開けるとSTIロゴが約30秒点灯。
- モニター用電池付属(リチウム電池CR2430×片側2個)。
※リヤは点灯しません。
- ※OFFスイッチはありません。
- ※定期的に電池の交換が必要です。



■オールウェザーシートカバー
リヤ3席分
21,120円
[税抜18,000円+標準工賃1,200円] F4117VC320

〈後席アームレスト使用不可〉

- 撥水性ポリエステル素材 (使用状況や期間によって撥水効果は変化します)。



■クリーンボックス
10,120円
[税抜8,000円+標準工賃1,200円] J2017VC000

- 汎用色。
- フロントコンソール助手席側に装着。



■ドライブレコーダー 76,560円 [税抜47,000円+標準工賃9,600円] H0013VC310 ⊕ドライブレコーダー取付けキット [税抜13,000円] H0013VC392

〈単独使用〉●アイサイト画像認識とドライブレコーダー録画の両方をまもる電磁ノイズ干渉対策。●本体microSD録画済みデータを、Wi-Fi対応スマートフォンでコードレス再生(録画中のWi-Fi再生は不可)。●ビューアはWindows PC用(前後方向時再生可能、Googleマップ連動、Google Earthにも対応)、iPhone用、Android™用を無料ダウンロード可。Windows PCとmicroSD対応Androidスマートフォンはビューアを使わず映像のみ再生も可。●駐車時の衝撃を検知し前方録画(約4秒後から約20秒間、初期設定はOFF)。

- 細部まで鮮明な録画と、美しい映像。1920×1080フルHD画質(後方録画はアナログ映像)。
- カメラの白飛びや黒濡れを軽減するWDR機能を搭載。●事故時の記録データ保護にも配慮した本体/カメラ分離式。
- 16GBのmicroSDカードを付属し、最大5時間の録画が可能(標準画質モードかつ前方録画の場合)。別売16GB/32GBカードもご用意。
- エラー発生などの際にブザー音と音声案内で通知。
- センターインフォメーションディスプレイでの表示/再生不可。
- ※本体はグローブボックス内、カメラは助手席アイサイトカバー横のフロントガラスに装着。
- ※後方録画映像はデジタルマルチビューモニターのナビ表示とは画角が異なります。
- ※タブレット端末は、Wi-Fi接続でのビューア使用不可。

- 本体:約67×103×23mm+カメラ:約36×43×46mm
- 1/2.7インチ約200万画素C-MOSイメージセンサー
- 画角:水平約122°/垂直約63° ■フレームレート:28fps(LED信号対応/前後方向時録画時は14fps)
- 画質モード:高画質/標準(付属16GBカードで最大約160/320分前方録画) ■MP4ファイル(H.264)
- 常時録画(古いファイルから上書き消去)/走行中の衝撃検知録画(衝撃検知約5秒〜検知後約5秒の映像を保護)/手動録画(本体スイッチ)/駐車中の衝撃検知録画(衝撃検知約4秒後から約20秒間、前方記録のみ・立体駐車場の揺れや車両/バッテリー不足による作動/不動作があります)
- スーパーキャパ(シタ電源/バックアップ(電源断以降最大5秒記録))
- 動作状況を示らせるLED&音声通知機能

[オプション]micro SDカード 16GB 4,950円 [税抜4,500円] H0013VC350
[オプション]micro SDカード 32GB 7,700円 [税抜7,000円] H0013VC355



■SAA SAA 前後2カメラドライブレコーダー 78,650円* [税抜45,500円+標準工賃18,000円] SAA3060390 ⊕ドライブレコーダーのれんわけハーネス [税抜8,000円] H0017VC340 ⊕フットランプキットと共着時はドライブレコーダーのれんわけハーネスは不要。

〈単独使用〉●アイサイト適合。●前後200万画素フルHD録画+HDR搭載。●駐車監視・安全運転支援・後続車接近お知らせ機能(デフォルトはOFF)。●常時録画、衝撃録画(Gセンサー)、マニュアル録画の3つの安心録画機能。●記録映像の保護機能(バックアップ、SDカードチェック、緊急録画停止)。●microSDカードメンテナンススプリー機能搭載。●記録映像はフロントカメラ本体もしくはパソコンで再生可能。※パソコンでの再生には専用ビューアソフトのダウンロードが必要。

※同梱のSDカードに専用ビューアソフトは入っておりません。下記URLからお客様ご自身で専用ソフトをダウンロードしていただくようお願いいたします。
https://www.koshida.co.jp/support/automobile/subaru/ ※取付位置はフロント:運転席側フロントガラス上部、リヤ:リヤガラス中央上部。 ※カメラとサンバイザーが干渉し、前方の信号や標識が見えづらいなど視界が十分に確保できないときは、サンバイザーのご使用をお控えください。 ※本製品使用時は必ず本カメラ専用のmicroSDカードを使用してください。専用品以外のmicroSDカード使用における動作不良等については一切の責任を負いかねます。 ※安全運転支援機能は、運転者の負担軽減が目的であり、全ての周辺状況、走行状態を判断することはできません。また事故を未然に防ぐ機能ではありません。 ※PCビューアの使用にはWindows PCが必要。 ※ナビ画面での表示/再生不可。 ※録音OFFにも設定可能。 ※別売品が必要な場合があります。

■SAA 3年6万km保証。

- 本体:66.8×49.3×30.3mm+リヤカメラ:39×29×28.2mm
- フロント:1/2.7インチ約200万画素C-MOSイメージセンサー / リヤ:1/2.7インチ約200万画素C-MOSイメージセンサー
- 画角:(フロント)水平117°/垂直62°/対角140°(リヤ)水平117°/垂直62°/対角140°
- フレームレート:27.5fps/17.5fps/1fps(タイムラプス録画)
- 画質モード:高画質/低画質(付属32GBカードで最大約125/165分録画)
- AVIファイル(MPEG-4 AVC/H.264)
- 常時録画/イベント録画(衝撃録画/マニュアル録画(手動録画)/後続車接近録画)
- スーパーキャパ(シタ電源/バックアップ(電源断までの録画ファイルを正常に保存する))
- フロント液晶モニター&音声&ブザーにて動作状況を示らせる通知機能

[オプション]micro SDカード 32GB 10,120円 [税抜9,200円] SAA3060361

■ドライブレコーダー各種の注意事項: ※ドライブレコーダー内部のGセンサーにより衝撃を判定しますが、イベントファイルに移行できない場合があります。 ※すべての状況において録画することを保証するものではありません。本機および車体の損傷や水没などで、記録機能が正常に作動しない場合があります。 ※LED灯火類は点滅したり光っていないように映ることがあります。また距離によってカメラの焦点が合わない場合があります。 ※夜間にナビの画面や昼間に太陽光を反射してタッチボード等がガラスに映り込みに映り込んでしまう場合があります。また、外部環境により映像画質が変化します。 ※一部の電波の弱い地域、周波数によってはテレビにノイズが入ったり、受信感度が低下する可能性があります。 ※本機の故障、記録データの破損等によるあらゆる損害について、一切の責任を負いません。 ※録画した映像を事故時の示談交渉や法的手続きに使用する場合は、必ずしも直接的証拠としてその効力を保証するものではありません。 ※記録した映像等は、プライバシーや著作権など法や条例に抵触しないようご注意ください。 ※GoogleマップおよびGoogle Earthは、Google LLCの商標です。



■ ETC2.0車載器

39,600円

[税抜25,000円+標準工賃4,800円] H0015VC230
 ⊕ ETCビルトインカバー
 [税抜5,000円+標準工賃1,200円] H0017VC291
 ※ナビ接続ケーブル同梱。



■ ETC車載器

27,390円

[税抜12,900円+標準工賃4,800円] H0014FL200
 ⊕ ETCビルトインカバー
 [税抜5,000円+標準工賃1,200円] H0017VC291
 ⊕ ETCのれんわげハーネス [税抜1,000円]
 H0017VC990
 ※ETC2.0ではありません。

■ ETC各種の注意事項:

※本体はインパネ運転席右下にビルトインします。アンテナはフロントガラス上部に取付けます。
 ※車載器形状は各メーカーで違うため、ビルトインカバーとの隙間や出っ張り方は異なります。
 ※別途セットアップ、ETCカードの取得(クレジット会社との契約)が必要です。詳細は販売店にお問い合わせください。
 ※アイドリングストップ等でエンジンを再始動した際は、ETCカードが認証されている事を確認のうえ料金所ETCゲートを走行してください。

■ キーレスアクセス

アップグレード 28,820円

[税抜19,000円+標準工賃7,200円] H0017VC551

●車両のアクセスキー(スベア含む2個)で、キーレスアクセスと同等距離からエンジン始動も可能になります。
 ※アクセスキーにエンジン始動/停止を確認する機能はありません。
 ※ドア等の誤解錠を避けるため車の見える場所からご使用ください。

■ リモコンエンジンスターター

72,820円

[税抜59,000円+標準工賃7,200円] H0017VC501

●キーレスアクセスアップグレードに加え、専用リモコンにより、遠距離からのエンジン始動/停止や、メロディ&LEDで始動状況の確認が可能です。

リモコンエンジンスターター

●エンジン始動後、車幅灯・尾灯・LEDアクセサリライナー(装着時)が点灯します。車両の周囲が暗いと、オートライト機能でヘッドランプも点灯する場合があります。周囲を確認のうえ使用してください。

●作動中も車両のセキュリティシステムは有効。

●作動中もキーレスアクセス使用可。

●ドアやフロントフードを開けるとエンジンが停止する安心設計。

●エンジンの掛かりっぱなしを防ぐ時限停止機能(3分、5分、10分、15分から選択)。

※キーレスアクセスアップグレード購入後でも、

アンテナセット 50,160円 [税抜42,000円+標準工賃3,600円] H0017FL100を追加すれば、リモコンエンジンスターターの機能を使用できるようになります。

■ キーレスアクセスアップグレード/リモコンエンジンスターターの注意事項:

※アクセスキーは商品には含まれません。標準装備のアクセスキー(スベア含む2個)を使用します。

※エンジンが掛かっている状態でキーレスアクセス作動範囲が狭くなる場合があります。

※通信距離は周囲の建物環境等により大きく影響を受けることがあります。

※本機使用によるエンジン始動時のエアコン動作モードは車種により異なります。

詳細は販売店へお問い合わせください。

※使用にあたっては、各自治体のアイドリングストップ条例等を厳守してください。

罰則が適用される場合があります。

※一般公道や閉め切った場所でのご使用はおやめください。



詳しい商品説明は、左記QRコードからWebサイトのキーレスアクセスアップグレード、リモコンエンジンスターター説明部分をご覧ください。



■ CD/DVDデッキ

63,800円

[税抜37,000円+標準工賃10,000円] H0011VC700
 ⊕ CD/DVDデッキ取付けキット [税抜11,000円]
 H0017VC700

〈SAA センターコンソールトレイと共着不可〉

●12cmディスクのみ再生可

●CD-DA/R/RW, DVD Video, DVD±R/±RW



■ リヤビューカメラブロー

25,740円

[税抜15,000円+標準工賃8,400円] H0017VC090

●レンズについた水滴などを高圧空気て除去。車両後退時、リヤワイパーに連動して動作。



■ ボディカバー

28,600円 [税抜26,000円] M0017VC010

〈サンルーファイザー、システムキャリア、STI スカートリップ、大型リヤスポイラー、STI ドライカーボンリヤスポイラー装着車は使用不可〉

■ 大型リヤスポイラー装着車用

ボディカバー

28,600円 [税抜26,000円] M0017VC020

〈サンルーファイザー、システムキャリア、STI スカートリップ、STI ドライカーボンリヤスポイラー装着車は使用不可〉

●ポリエステル製、防炎加工。(財)日本防炎協会認定品。

※本商品使用時は、ディーラーOPドライブレコーダー駐車時の衝撃検知録画機能に影響があります。

※完全防水ではありません。



■ スプリングチェーン

45,100円

[税抜41,000円] B3177FG012

●245/40R18用。ケーブル式タイヤチェーン。
 ※冬用タイヤ等、標準装備タイヤ以外には装着できない場合があります。
 ※走行状況によりアルミホイールが傷つくことがあります。
 ※消耗品のため保証対象外。

※タイヤ等は商品に含まれません(写真のホイールは他車種)

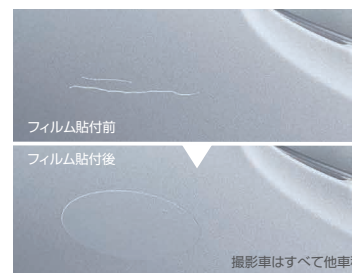


■ スベアホイールキット

50,160円

[税抜40,800円+標準工賃4,800円 (タイヤ粗付工賃含む)] B3118VC250

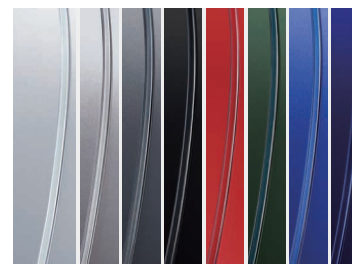
●テンポラリータイヤT135/70D18装着用のセット(スベアホイール、タイヤホルダー、プレッシャーバルブ、スベアサー、ボックスサブランク、ジャッキホルダー)。
 ※タイヤ本体は含まれません(タイヤ価格は販売店にお問い合わせください)。
 ※応急用のため緊急時のみの使用となります。



■ 純正ボディカラーリペアフィルム

1,980円 [税抜1,800円] J3677Y0000#

●あらかじめ使いやすくカットされたフィルムと自由にカットして使えるフィルムの2枚セット(12×17cm)。※傷の大きさや深さによって隠せない場合や、見る角度によりフィルム端部が目立つ場合、貼り付け作業により気泡が入る場合、複雑なボディ曲線に対応できない場合、車両側塗装の経年変化等で色合いが異なって見える場合があります。※部位によりフィルム類の貼付け禁止エリアがあります。詳細は車両取扱説明書をご確認ください。



■ ドアエッジモール

3,740円 [税抜2,200円+標準工賃1,200円]

ホワイト F0077YA000 シルバー F0077YA001
 ダークシルバー F0077YA002
 ブラック F0077YA003 レッドマイカ F0077YA004
 ダークグリーン F0077YA005
 ブルー F0077YA006 ダークブルー F0077YA007
 ●樹脂製。●ドア2枚分(1台分は2セット必要)。
 ●計8色から選択可。●ボディ同色やメッキではありません。
 撮影車はすべて他車種

TQ	M3	V2	T7	G8	DK	W8	E4
アイスシルバー-メタリック	マグネタイトグレー-メタリック	クリスタルブラック-シルバー	イグニッションレッド	サファイアブルー-パール	キャラクシパープル-パール	セラミックホワイト	WRブルー-パール



撮影車は他車種

SAA SAA センターコンソールトレー

6,600円

【税抜6,000円】 SAA3250090

〈CD/DVDデッキと共着不可〉

- 充電ケーブルが引き回せる切り込み加工入り。
- スレや雑音を防止するゴムマット付。

SAA 3年6万km保証。



撮影車は他車種

SAA LED バニティミラーランプ バルブセット

3,740円

【税抜3,000円+標準工賃400円】 SAA3050390

- バルブ2個入り。
- 照明色：ホワイト。
- ※消耗品のため保証対象外。



一部商品のデザインが変更される場合があります。

SAA SAA セーフティシグナルキット

8,580円

【税抜7,800円】 SAA1020065

- パープルセーバー(単4アルカリ乾電池×4本付属)
- LED非常信号灯
- 蛍光安全ベスト(オレンジ色)
- SUBARUロゴ入りクッションケース

SAA 1年2万km保証。



撮影車は他車種

SAA SAA ステアリングロック

15,400円

【税抜14,000円】 SAA3230030

- 付属のキーでワンタッチ着脱可能。
- 本革オレンジステッチ& SUBARUロゴ入りリアフレクター付。

SAA 1年2万km保証。



写真はロング 撮影車は他車種

SAA SAA フロントガラス クリアビューカバー

□ノーマル 4,950円

【税抜4,500円】 SAA3110010

□ロング 17,380円

【税抜15,800円】 SAA3110020

※本商品使用時は、ディーラーOP
ドライブレコーダーの駐車時の衝撃検知録画
機能に影響があります。

SAA 1年2万km保証。



一部商品のデザインが変更される場合があります。

SAA SAA セーフティツールキット

17,380円

【税抜15,800円】 SAA1020060

- 上記セーフティシグナルキットに、車外脱出や
バッテリー接続用のアイテムも追加。
- レインコート ■レスキューツール
(ガラスハンマー&ベルトカッター)
- ブースターケーブル ■ゴム製手袋(1双)
- SUBARUロゴ入り専用巾着袋

SAA 1年2万km保証。



SAA フラットブレード用撥水替えゴム

SAA フラットブレード用撥水替えゴム

□運転席 650mm 2,134円

【税抜1,540円+標準工賃400円】 SAA302NW66

□助手席 400mm 1,892円

【税抜1,320円+標準工賃400円】 SAA302NW40

SAA 撥水ウィンターブレード

□運転席 5,500円 【税抜5,000円】 SAA301NW65

□助手席 3,300円 【税抜3,000円】 SAA301NW40

※アイサイト対応ウィンドウガラス撥水コート
を施工した上での装着となります(単独使用不可)。
施工料金等は販売店にお問い合わせください。
※消耗品のため保証対象外。

ウィンターブレード

□運転席 6,600円 【税抜6,000円】 H6577FL000

□助手席 3,850円 【税抜3,500円】 H6577FL010

□リヤ 6,160円 【税抜5,600円】 H6577VC000

※消耗品のため保証対象外。



ウィンターブレード



ドアハンドル

写真はドアハンドル用 撮影車は他車種

SAA SAA プロテクションフィルム

□ドアハンドル 4点 6,600円

【税抜4,000円+標準工賃2,000円】 SAA3320025

〈ドアハンドルプロテクター、
STI ドアハンドルプロテクターと共着不可〉

□ドアエッジ 4点 6,600円

【税抜3,600円+標準工賃2,400円】 SAA3340020

〈ドアエッジモールと共着不可〉

- ウレタン素材。●軟質クリアフィルム。

SAA 1年2万km保証。



SAA SUBARU純正保証対象外。直接/間接的に起因する不具合は車両保証対象外。【P12参照】

STI



STI Complete Kit

車両全体で高度なボディ剛性コントロールを完成するコンプリートキット。

STI コンプリートキット

[STI フレキシブルタワーバー、STI フレキシブルドロースティフナー フロント、STI フレキシブルドロースティフナー リヤ]
通常価格 114,840円 ▶ キット価格 **108,240円**
[税抜84,000円+標準工賃14,400円] STPKG00VR010
※購入特典(STIパフォーマンスエンブレム)はありません。



STI KIT STI フレキシブルタワーバー
36,960円

[税抜30,000円+標準工賃3,600円] ST20502VR010



STI KIT STI フレキシブル
ドロースティフナー リヤ
43,120円

[税抜32,000円+標準工賃7,200円] ST20168VR000
●リヤサイドフレーム左右間(リヤバンパー内側)に装着。



STI KIT STI フレキシブル
ドロースティフナー フロント
34,760円

[税抜28,000円+標準工賃3,600円] ST20118VR000
●クロスメンバーとロアアーム右側締結部の間に装着。



STI STI ラテラルリンクセット
62,920円

[税抜50,000円+標準工賃7,200円] ST20250GH000
※取付けには他にも部品交換/調整等が必要です。
詳しくは販売店にお問い合わせください。



STI STI パフォーマンスマフラー
212,960円

[税抜184,000円+標準工賃9,600円] ST44300V2000
●STIロゴ入りテールパイプφ95×2本(片側)
●保安基準適合品。
※取付けには他にも部品交換が必要です。



STI ドライカーボン
リヤスポイラー

413,160円

[税抜360,000円+標準工賃15,600円]
ST96050VR100

〈大型リヤスポイラーと共着不可。
ボディカバー、大型リヤスポイラー
装着専用ボディカバーは使用不可〉
※本商品は、お届けにお時間がかかる場合があります。
ご注意ください。



STI スカートリップ

■ブラック 11,880円
[税抜6,000円+標準工賃4,800円]
ST96020ST080

■チェリーレッド 14,080円
[税抜8,000円+標準工賃4,800円]
ST96020ST090

〈フロントバンパースカートと共着不可。
ボディカバーの使用不可〉
●装着部地上高が約10mm下がります。
※STI フロントアンダースポイラーとの共着が必須。
※消耗品のため保証対象外。



STI シフトノブ CVT
25,520円

[税抜22,000円+標準工賃1,200円]
SG117VC001

●本革+ディンプル本革。
チェリーレッドSTIロゴ刺繍入り。
※SUBARU純正保証対象。



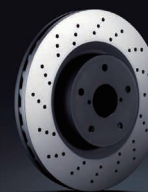
STI ドリルドディスク
■フロント 90,200円

[税抜37,000円+標準工賃4,000円]×2点
ST26300VR000×2点

■リヤ 85,800円

[税抜36,000円+標準工賃3,000円]×2点
ST26700VV000×2点

※取付けには他にも部品交換/調整等が必要です。
詳しくは販売店にお問い合わせください。
※消耗品のため保証対象外。



フロント



リヤ

KIT の商品はパッケージでも購入できます。

STI SUBARU純正保証対象外のSTIパーツです。取付けに直接的または間接的に起因する車両の不具合は、(株)SUBARUの車両クレームと車両保証の対象外となります。STI保証商品です。保証期間は2016年10月以降にSTI指定ショップでの取付け後、1年間が走行2万kmのいずれかを越えるまでとなります(消耗品など一部商品を除く)。STI指定ショップ並びに保証対象商品・保証内容等はSTIホームページ(www.sti.jp)のSTIパーツ保証ページをご覧ください。

STI Aero Package Black

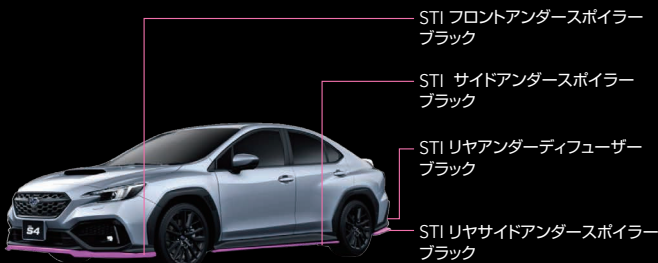
スタイリッシュなブラックのエアロパーツのセット。

STI エアロパッケージ ブラック

[STI フロントアンダースポイラー ブラック、STI サイドアンダースポイラー ブラック、STI リヤサイドアンダースポイラー ブラック、STI リヤアンダーディフューザー ブラック]

通常価格 235,400円 ▶ パッケージ価格 **209,550円**

[税抜164,500円+標準工賃26,000円] P0017VC914



STI フロントアンダースポイラー
ブラック

STI サイドアンダースポイラー
ブラック

STI リヤアンダーディフューザー
ブラック

STI リヤサイドアンダースポイラー
ブラック



PACK STI フロントアンダースポイラー ブラック

60,720円

[税抜48,000円+標準工賃7,200円] SG517VC010
(フロントバンパースカートと共着不可)

- 装着部地上高が約40mm下がります。
- 樹脂製、クリスタルブラック・シリカ塗装。

※SUBARU純正保証対象。



PACK STI サイドアンダースポイラー ブラック

66,660円

[税抜51,000円+標準工賃9,600円] SG517VC110
(サイドストレーキ、エアロスブラッシュと共着不可)

- 装着部地上高が約25mm下がります。
- 樹脂製、クリスタルブラック・シリカ塗装。

※本製品の取付けにより足が掛かりやすくなりますので乗降時は十分注意してください。

※SUBARU純正保証対象。



PACK STI リヤサイドアンダースポイラー ブラック

43,340円

[税抜37,000円+標準工賃2,400円] SG517VC210
(リヤバンパースカート、エアロスブラッシュと共着不可)

- 装着部地上高が約30mm下がります。
- 樹脂製、クリスタルブラック・シリカ塗装。

※SUBARU純正保証対象。



PACK STI リヤアンダーディフューザー ブラック

64,680円

[税抜52,000円+標準工賃6,800円] SG517VC310
(リヤバンパースカートと共着不可)

- 装着部地上高が約25mm下がります。
- 車両後端から約25mm後方に張り出します。
- 樹脂製、クリスタルブラック・シリカ塗装。

※SUBARU純正保証対象。

STI Aero Package

気流を整え、走行安定性を高めるSTI エアロパーツのパッケージ。



STI Aero Package Cherry Red

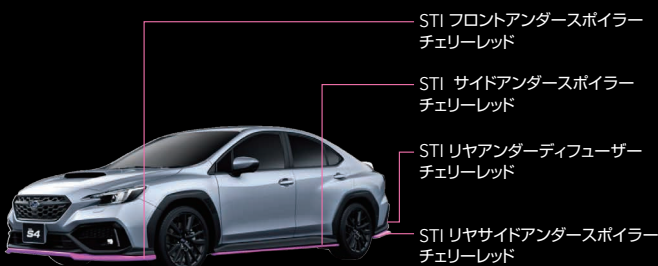
鮮烈な個性を放つチェリーレッドのエアロパーツのセット。

STI エアロパッケージ チェリーレッド

[STI フロントアンダースポイラー チェリーレッド、STI サイドアンダースポイラー チェリーレッド、STI リヤサイドアンダースポイラー チェリーレッド、STI リヤアンダーディフューザー チェリーレッド]

通常価格 273,900円 ▶ パッケージ価格 **243,210円**

[税抜195,100円+標準工賃26,000円] P0017VC915



STI フロントアンダースポイラー
チェリーレッド

STI サイドアンダースポイラー
チェリーレッド

STI リヤアンダーディフューザー
チェリーレッド

STI リヤサイドアンダースポイラー
チェリーレッド



PACK STI フロントアンダースポイラー チェリーレッド

71,720円

[税抜58,000円+標準工賃7,200円] SG517VC020
(フロントバンパースカートと共着不可)

- 装着部地上高が約40mm下がります。
- 樹脂製、チェリーレッド塗装。

※SUBARU純正保証対象。



PACK STI サイドアンダースポイラー チェリーレッド

77,660円

[税抜61,000円+標準工賃9,600円] SG517VC120
(サイドストレーキ、エアロスブラッシュと共着不可)

- 装着部地上高が約25mm下がります。
- 樹脂製、チェリーレッド塗装。

※本製品の取付けにより足が掛かりやすくなりますので乗降時は十分注意してください。

※SUBARU純正保証対象。



PACK STI リヤサイドアンダースポイラー チェリーレッド

51,040円

[税抜44,000円+標準工賃2,400円] SG517VC220
(リヤバンパースカート、エアロスブラッシュと共着不可)

- 装着部地上高が約30mm下がります。
- 樹脂製、チェリーレッド塗装。

※SUBARU純正保証対象。



PACK STI リヤアンダーディフューザー チェリーレッド

73,480円

[税抜60,000円+標準工賃6,800円] SG517VC320
(リヤバンパースカートと共着不可)

- 装着部地上高が約25mm下がります。
- 車両後端から約25mm後方に張り出します。
- 樹脂製、クリスタルブラック・シリカ+チェリーレッド塗装。

※SUBARU純正保証対象。

PACKの商品はパッケージでも購入できます。



シルバー



ガンメタ



ブラック

■STI アルミホイール 18インチ

- シルバー 212,960円
[税抜44,000円+標準工費4,400円]×4本 SG217VC100×4本
- ガンメタ 212,960円
[税抜44,000円+標準工費4,400円]×4本 SG217VC110×4本
- ブラック 212,960円
[税抜44,000円+標準工費4,400円]×4本 SG217VC120×4本
- 18インチ×8.5J+53 PCD114.3
- 鍛造 ●センターキャップ、エアバルブ付。
- ※SUBARU純正保証対象。



■STI STI オイルフィルターキャップ

11,880円
[税抜8,800円+標準工費2,000円]
ST15257ZR011

※ロゴマークの向きが正面を向かない場合がありますが、不具合ではございません。
※ガasketは同梱しておりません。
取り外したフィルターキャップに組まれているものをご使用ください。ガasketを新品でご用意の際は、必ず装着車種の純正部品をご用意ください。



ダイヤモンドブラック



ガンメタ



マットガンブラック

■STI STI パフォーマンスホイール 18インチ

- ダイヤモンドブラック 406,560円
[税抜88,000円+標準工費4,400円]×4本 ST28100VV421×4本
- ガンメタ 406,560円
[税抜88,000円+標準工費4,400円]×4本 ST28100VV431×4本
- マットガンブラック 415,360円
[税抜90,000円+標準工費4,400円]×4本 ST28100VV481×4本
- 18インチ×8.5J+53 PCD114.3
- 鍛造 ●センターキャップ、エアバルブ付。



■STI STI ラジエーターキャップ

5,060円
[税抜3,400円+標準工費1,200円]
ST45137ST001

※交換時は各配管部からの水もれに注意し、冷却水の始業点検を必ず行ってください。



ライトシルバー



ブラック



ダークシルバー

■STI STI アルミホイール BBS 19インチ

- ライトシルバー 604,560円
[税抜133,000円+標準工費4,400円]×4本 ST28100ZR550×4本
- ブラック 604,560円
[税抜133,000円+標準工費4,400円]×4本 ST28100ZR560×4本
- ダークシルバー 604,560円
[税抜133,000円+標準工費4,400円]×4本 ST28100ZR570×4本
- 19インチ×8.5J+53 PCD114.3 ●鍛造 ●センターキャップ、エアバルブ付。●推奨タイヤサイズ245/35R19
- ※インチアップは適合サイズのタイヤが別途必要。



■STI パフォーマンス オイルフィルター

5,170円
[税抜3,500円+標準工費1,200円]
ST15208ST010

●チェリーレッド塗装、STIロゴ入り。
※消耗品のため保証対象外。



■STI STI プッシュエンジンスイッチ

19,140円
[税抜15,000円+標準工費2,400円] ST83031ST051



■STI STI ドアミラーカバー チェリーレッド

19,800円
[税抜7,000円+標準工費2,000円]×左右2点

- 右側 ST91054VR010
- 左側 ST91054VR000



■STI ドアハンドルプロテクター

9,240円 [税抜6,000円+標準工費2,400円]

- ブラック : ST91099ST080
- シルバー : ST91099ST150

(ドアハンドルプロテクター、SAA プロテクションフィルム、ドアハンドルと共着不可)

- カーボン調、●1台4枚セット、●ハイボスカル製。

※長時間、雨水など水分が付着した状態に置かれた場合、表面が白く濁ることがありますが、使用している材質(PVC)の特性で異常ではありません。乾燥すると復元します。

※消耗品のため保証対象外。

■STI STI セキュリティ

ホイールナットセット

44,000円
[税抜40,000円] ST28170ST060

〈ホイールロックセットと共着不可〉

- ガンメタ色、1台分ラグナット16個、ロックナット4個セット。専用工具2個入り。

※2024年6月14日以降出荷の商品のみ、STIパーツ保証対象となります。



ブラック



シルバー

■STI パルプキャップセット

4,290円
[税抜3,900円]

- ブラック : ST28102Z2000
- シルバー : ST28102ST030

- 1台分4個セット、アルミ削り出し。
- アルマイト処理。

※消耗品のため保証対象外。



■STI STI バッテリーホルダー

11,880円
[税抜8,800円+標準工費2,000円]

- チェリーレッド : ST82182ST000
- シルバー : ST82182ST010

■STI SUBARU純正保証対象外のSTIパーツです。取付けに直接的または間接的に起因する車両の不具合は、(株)SUBARUの車両クレームと車両保証の対象外となります。STI保証商品です。保証期間は2016年10月以降にSTI指定ショップでの取付け後、1年間走行2万kmのいずれかを超えるまでとなります(消耗品など一部商品を除く)。STI指定ショップ並びに保証対象商品・保証内容等はSTIホームページ(www.sti.jp)のSTIパーツ保証ページをご覧ください。

BASE KIT

カーライフをサポートする基本アイテムをリーズナブルにご提供するベースキットを用意しています。



カラードナンバープレートベース
15,290円
[税抜13,500円+標準工賃400円]



ナンバープレート
ロックボルト
5,500円 [税抜5,000円]



ホイールロックセット
8,470円
[税抜6,500円+標準工賃1,200円]



LEDアクセサリライナー
61,600円
[税抜50,000円+標準工賃6,000円]



フロアカーペット WRX S4
38,940円
[税抜35,000円+標準工賃400円]



フロアカーペット STI
38,940円
[税抜35,000円+標準工賃400円]



ドアバイザー
28,160円
[税抜22,000円+標準工賃3,600円]



エアロスブラッシュ
34,760円
[税抜28,000円+標準工賃3,600円]

ベースキット	カラードナンバー プレートベース	ナンバープレート ロックボルト	ホイールロックセット	LEDアクセサリライナー	フロアカーペット	ドアバイザー	エアロスブラッシュ	通常合計価格	キット価格	[価格内訳] 品番
GT-H EX	■	■	■	■	■ WRX S4			129,800円	117,700円	[税抜99,000円+標準工賃8,000円] P0017VC027##
	■	■	■	■	■ WRX S4	■		157,960円	143,440円	[税抜118,800円+標準工賃11,600円] P0017VC028##
STI Sport R EX	■	■	■	■	■ WRX S4		■	192,720円	155,760円	[税抜126,400円+標準工賃15,200円] P0017VC029##
	■	■	■	■	■ STI			129,800円	117,700円	[税抜99,000円+標準工賃8,000円] P0017VC037##
	■	■	■	■	■ STI	■		157,960円	143,440円	[税抜118,800円+標準工賃11,600円] P0017VC038##
		■	■	■	■ STI		■	192,720円	155,760円	[税抜126,400円+標準工賃15,200円] P0017VC039##

■グレート表記の「STI Sport R EX」にはSTI Sport R-Black Limitedを含みます。

カラーコード (品番末尾の## 以下のカラーコードに対応しています)

TQ	M3	V2	T7	G8	DK	W8	E4
アイシシルバー-メタリック	マグネタイトグレー-メタリック	クリスタルブラック-シリカ	イグニッションレッド	サファイアブルー-パール	ギャラクシーブルー-パール	セラミックホワイト	WRブルー-パール

表示価格は標準工賃(必要な場合)と消費税10%を含むメーカー希望小売価格。併記の[]は[消費税抜のメーカー希望本体価格+消費税抜の標準工賃]です。工賃別商品の工賃は販売店にお問い合わせください。尚、新車装着時以外で装着する場合は、作業内容に応じ別途追加工賃がかかる場合がございます。詳しくは販売店にお問い合わせください。
 ●掲載の商品または装着車両の仕様・価格・名称・品番等は2024年12月現在。予告なく変更または販売を中止する場合があります。また撮影の都合で現行商品と異なる場合があります。
 ●複数の商品や異なる商品を同時に装着できない場合や、車両の仕様により商品を装着できない場合があります。●商品によっては若干納期がかかる場合があります。
 ●商品の注意事項のすべてを記載していません。必ず取扱説明書をお読みください。●ウルトラエード®は東し株式会社の登録商標です。●安全のため走行中のドライバーはオーディオ等を操作しないでください。●各AVメディアはデータ形式、バージョンや著作権ガードにより使用できない場合があります。●iPhone®は米国およびその他の国で登録されているApple Inc.の商標です。●「iPhone」の商標は、アイホン株式会社のライセンスにもとづき使用されています。●SD/SDHC/SDXCメモリーカードはSDアソシエーションの登録商標です。●「Android」はGoogle LLCの商標です。●記載のデータは測定条件等により異なる場合があります。●写真はすべてイメージで、旧型車や他車種が含まれている場合があります。●写真は印刷インクの性質上、実際の色とは異なって見えることがあります。●写真的ナンバープレートはすべて合成です。●撮影用の小物は商品には含まれません。●掲載のイラストやハメコミ画面はイメージです。●商品の取付けはSUBARU特約店、またはSUBARU特約店が指定した販売店をお願いします。●その他、詳しくは販売店にお問い合わせください。

SUBARU純正用品の保証期間は、SUBARU特約店 / 指定販売店での取付け後、3年間か走行6万km(一部商品は1年間か走行2万km)のいずれかを超えるまでとなります(消耗品など一部商品を除く)。

STI | **STI**
スバルテクニカインターナショナル株式会社
STIの記載がある商品は、SUBARU純正保証対象外のSTIパーツです。取付けに直接的または間接的に起因する車両の不具合は、(株)SUBARUの車両クレームと車両保証の対象外となります。**STI**の記載がある商品はSTI保証商品です。保証期間は2016年10月1日以降にSTI指定ショップでの取付け後、1年間か走行2万kmのいずれかを超えるまでとなります(消耗品など一部商品を除く)。STI指定ショップ並びに保証対象商品・保証内容等はSTIホームページ(www.sti.jp)のSTIパーツ保証ページをご覧ください。

SAA | **SAA**
スバル用品株式会社
SAAの記載がある商品は、SUBARU AUTO ACCESSORIES(スバル用品株式会社)製商品の略称。SUBARU純正アイテムとは保証が異なり、1年間か走行2万キロのいずれかを超えるまでとなります(一部商品を除く)。商品の不具合により二次的に発生しうる車両等の不具合は車両クレーム保証の対象外となります。

※WRX S4のフロントバンパー裏、フロントドア内にはそれぞれ、歩行者保護エアバッグ、カーテンエアバッグの各センサーが装着されています。これらセンサーの誤検知等の恐れがあるため、フロントバンパー周辺、フロントドア内に装着されるスピーカー等は、純正指定部品以外を装着しないでください。詳しくはSUBARU販売店にお問い合わせください。

アクセサリの詳しい情報はこちらから

SUBARU



STIの詳しい情報はこちらから

STI



SAAの詳しい情報はこちらから

SAA

