



SUBARU  
XV

ACCESSORIES  
www.subaru.jp/accessory



日本オーディオ協会のハイレゾ定義に準拠した製品に、このロゴを冠して推奨しています。ロゴは登録商標です。



SUBARU純正用品の保証期間は、SUBARU特約店／指定販売店での取付け後、3年間か走行6万km(一部商品は1年間か走行2万km)のいずれかを超えるまでとなります(消耗品など一部商品を除く)。

- ◆印はSUBARU純正保証対象外のSTIパーツです。取付けに直接的または間接的に起因する車両の不具合は、(株)SUBARUの車両クレームと車両保証の対象外となります。
- ◆印はSTI独自の保証となります(消耗品など一部商品を除く)。保証期間は、2016年10月以降にSTI指定ショップでの取付け後、1年間か走行2万kmのいずれかを超えるまでとなります。STI指定ショップならびに保証対象商品・保証内容等はSTIホームページ(www.sti.jp)のスポーツパーツ保証ページをご覧ください。
- ◆SAAの記載がある商品は、SUBARU AUTO ACCESSORIES(スバル用品株式会社)製商品の略称。SUBARU純正アイテムとは保証が異なり、1年間か走行2万キロのいずれかを超えるまでとなります(一部商品を除く)。商品の不具合により二次的に発生する車両等の不具合は車両クレーム保証の対象外となります。

\*SUBARU XVのフロントバンパー裏、フロントドア内にはそれぞれ、歩行者保護エアバッグ、カーテンエアバッグの各センサーが装着されています。これらセンサーの誤検知等の恐れがあるため、フロントバンパー周辺、フロントドア内に装着されるスピーカー等は、純正指定部品以外を装着しないでください。詳しくはSUBARU販売店にお問い合わせください。

表示価格は標準工賃(必要な場合)と消費税8%を含むメーカー希望小売価格。併記の[ ]は消費税抜の[メーカー希望本体価格+税標準工賃]です。工賃別商品の工賃は販売店にお問い合わせください。尚、新車装着時以外で装着する場合は、作業内容に応じ別途追加工賃がかかる場合がございます。詳しくは販売店にお問い合わせください。

●掲載の商品または装着車両の仕様・価格・名称・品番等は2019年1月現在。予告なく変更または販売を中止する場合があります。また撮影の都合で現行商品と異なる場合があります。●複数の商品や異なる商品を同時に装着できない場合や、車両の仕様により商品を装着できない場合があります。●商品によって若干納期がかかる場合があります。●商品の注意事項のすべてを記載していません。必ず取扱説明書をお読みください。●安全のため走行中のドライバーはナビ・オーディオ等を操作しないでください。走行中はナビモニターでTVやビデオの映像を見ることはできません。●モニターやディスプレイは、太陽光の角度等により見えにくくなる場合があります。●ナビの地図データや、VICIS情報を活用するために地図データに貼られたVICISリンクは、調査・作成の時期・方法により現状と異なる場合があります。使用に際しては実際の交通規制や道路状況に従ってください。●オンデマンドVICIS、プローブ渋滞情報、ネット運動スポット探索は、Bluetooth®対応携帯電話やネット環境、パソコン、通信料等が必要になる場合があります。また契約・登録はお客様のご手配となります。●フルセグ視聴用のB-CASカードの登録(無料)はお客様のご手配となります。●ナビに記録した目的地登録・音楽・映像などのデータが、不具合や修理により消失した場合、データの保証はいたしかねます。●各AVメディアはデータ形式・バージョンや著作権ガードにより使用できない場合があります。●iPod/iPhone対応機能は種類や世代によって使用できない場合があります。●Bluetooth®通信機能はBluetooth®対応の携帯電話やポータブルプレイヤーでのみ使用可。ハンズフリー電話とコードレス再生を同時に使用できない場合や、待ち受け画面にしていけないなど携帯電話の設定によりハンズフリー電話ができない場合があります。●VICISは財団法人道路交通情報通信システムの商標です。●iPod、iPhone、Apple CarPlayは米国およびその他の国で登録されているApple Inc.の商標です。●SD/SDHC/SDXCメモリーカードはSDアソシエーションの登録商標です。●Bluetooth®はBluetooth SIG, Inc. USAの商標です。●[Android] [Android Auto] はGoogle Inc.の商標または登録商標です。●[nanoe]、[ナノイー] 及び [nanoe] マークは、パナソニック (株) の登録商標です。●記載のデータは測定条件により異なる場合があります。●写真は印刷インクの性質上、実際の色とは異なって見えることがあります。●写真のナンバープレートはすべて合成です。●撮影用の小物は商品には含まれません。●掲載のイラストやメカニカル画面はイメージです。●商品の取付けはSUBARU特約店、またはSUBARU特約店が指定した販売店でお願います。●その他、詳しくは販売店にお問い合わせください。

株式会社SUBARU  
〒150-8554 東京都渋谷区恵比寿1-20-8 エビスパルビル  
部品用品本部 国内部品部 (2019.01)

SUBARUコール 0120-052215  
お客様センター受付時間: 9:00~17:00 (土日祝は12:00~13:00を除く)  
①インフォメーションサービス (ご意見/ご感想/カタログ/販売店、転属お手続き等のご案内)  
②お問い合わせ/ご相談 (平日の12:00~13:00と土日祝を除く)



注文番号: b0111261

2019.01~

自分らしさが美しい、  
アクティブライフが始まる。



純正クオリティで完成させる、独創のSUVスタイル。

**SUBARU XV ACCESSORIES**

写真はイメージです。撮影小物は商品に含まれません。撮影車は 2.0i-S  
装着アクセサリ：フロントグリル ホワイトLED、LEDフォグランプ クリア、サイドアンダーパネル ブラック、ドアアンダーガーニッシュ ブラック、ボディサイドモールディング、  
エアバルブセット オレンジ、ベースキット [LEDアクセサリライナー シルバー、ナンバープレートベース&ロック、ホイールロック、ドアバイザー、スプラッシュボード]



ホワイトLED



点灯イメージ



ブルーLED



点灯イメージ

□フロントグリル ホワイトLED/ブルーLED  
¥38,880 ●別売品

●ON/OFF スイッチ付。LED アクセサリーライナー共着時は連動して点灯/消灯します。●ウイングレットをオレンジまたはブルーにしたい場合は追加購入となります(ブラックは同梱のため不要)。  
※フロントグリルごと交換。エンブレムとウイングレット(クリスタルブラック・シリカ)以外の部分は標準装備品と同仕様。※樹脂製。



スイッチ

	ホワイトLED	J1017FL490
	ブルーLED	J1017FL480
別売品:車両1台に各1点のみ注文	①スイッチボックス ¥4,320[¥4,000]	H4517FL111
	②スイッチキットA ¥4,320[¥3,000+¥1,000]	H4517FL900

①②ともLEDアクセサリーライナー付ベースキット車は不要(同梱済み)。  
①はLEDアクセサリーライナー用、コーナーセンサー用とあわせ計1点注文。  
②はLEDアクセサリーライナー用とあわせ計1点注文。



ディーラーOP フロントグリル ホワイトLEDのウイングレットをオレンジに交換した場合。

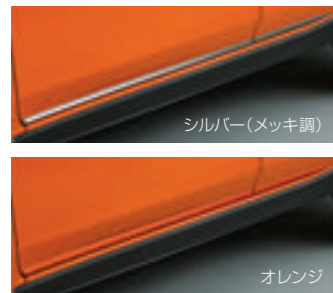


ディーラーOP フロントグリル ブルーLEDのウイングレットをブルーに交換した場合。

□フロントグリルウイングレット ¥10,800

●標準装備/ディーラーOPフロントグリルの、ウイングレット部のみ交換します。  
※ブラックはクリスタルブラック・シリカ(ディーラーOPフロントグリルには同梱)。オレンジ、ブルーはボディ同色ではありません。※樹脂製。

	ブラック	J1017FL370
	オレンジ	J1017FL360
	ブルー	J1017FL380
別売品:車両1台に各1点のみ注文		¥6,000+¥4,000



シルバー(メッキ調)

ブラック

オレンジ

ブルー

□ドアアンダーガーニッシュ ¥26,460

※ボディ同色ではありません。  
※樹脂製。

	メッキ調	J1017FL800
	ブラック	J1017FL830
	オレンジ	J1017FL820
	ブルー	J1017FL840
別売品:車両1台に各1点のみ注文		¥22,000+¥2,500



シルバー(メッキ調)

ブラック

オレンジ

ブルー

□テールゲートガーニッシュ ¥14,040(ブルーは¥16,200)

※ボディ同色ではありません。  
※樹脂製。

	メッキ調	J1017FL850
	ブラック	J1017FL880
	オレンジ	J1017FL870
	ブルー	J1017FL890
別売品:車両1台に各1点のみ注文		¥12,000+¥1,000
		¥14,000+¥1,000



□LEDアクセサリーライナー

¥35,640 ●別売品[シルバーはp31ベースキットでも購入可]

●ON/OFF スイッチ付。フロントグリル ブルーLED/ホワイトLED共着時は連動して点灯/消灯します。  
※フォグカバーごと交換。※ボディ同色ではありません。※各灯火類の発光色は異なります。



スイッチ

	フロント左右セット [¥30,000+¥3,000]	シルバー	H4517FL300
		オレンジ	H4517FL310
		ブルー	H4517FL320
別売品:車両1台に各1点のみ注文	①スイッチボックス ¥4,320[¥4,000]	H4517FL111	
	②スイッチキットA ¥4,320[¥3,000+¥1,000]	H4517FL900	

①②ともLEDアクセサリーライナー付ベースキット車は不要(同梱済み)。  
①はフロントグリル ブルーLED/ホワイトLED用、コーナーセンサー用とあわせ計1点注文。  
②はフロントグリル ブルーLED/ホワイトLED用とあわせ計1点注文。



光輝シルバー塗装



艶消しブラック塗装



オレンジデカール付



□サイドアンダーパネル

¥57,780 (Advancelは装着不可)

※車体色(アイスシルバー・メタリック、クリスタルブラック・シリカ、サンシャインオレンジ)や車両側のブラック部とは色合い等が異なります。

	左右セット	ブラック	E2617FL100
		オレンジ	E2617FL130
別売品:車両1台に各1点のみ注文			¥50,000+¥3,500

□リアバンパーパネル

¥43,740

※車体色(アイスシルバー・メタリック、クリスタルブラック・シリカ、サンシャインオレンジ)や車両側のブラック部とは色合い等が異なります。

	ブラック	E5517FL020
	オレンジ	E5517FL030
別売品:車両1台に各1点のみ注文		¥38,000+¥2,500



□ボディサイドモールディング ¥22,680

別売品:車両1台に各1点のみ注文

	ドア4枚分セット	J1017FJ800##
別売品:車両1台に各1点のみ注文		¥18,000+¥3,000



□シャークフィンアンテナ ¥23,868

〈ルーフレール車には標準装備〉

	本体	¥12,000+¥10,000	86321FL221##
	クリップピン	¥50	×2点 909130146×2点

※車両全高が28mm高くなるため、高さ制限のある駐車場・通路等にはご注意ください。



□エアバルブセット ¥4,860

	4輪分セット	オレンジ	B2317FL000
		ブルー	B2317FL010
別売品:車両1台に各1点のみ注文			¥4,000+¥500

カラーコード(品番末尾の##が以下のカラーコードに対応しています)

G4	M2	Q3	T2	E1	E8	W6	TQ	EN	V2
ラグーンブルーパール	クールグレーカーキ	サンシャインオレンジ	ピュアレッド	オーソブルーパール	ダークブルーパール	クリスタルホワイトパール	アイスシルバーメタリック	ダークグレーメタリック	クリスタルブラックシリカ

## STI



□STI ルーフスポイラー ¥49,680

[¥40,000+税¥6,000] SG517FL401

※車体色クリスタルブラック・シリカと同色。  
※車両標準装備のルーフスポイラーと交換取付。  
\*SUBARU純正保証対象。

SUVで楽しむモータースポーツ・クオリティ  
「STIスポーツパーツ」



写真はイメージです。撮影小物は商品に含まれません。撮影車は 2.0i-S 装着アクセサリー:STI ルーフスポイラー、STI アルミホイール 18インチ、サイドアンダーパネル ブラック、ドアアンダー&テールゲートガーニッシュ ブラック、カーゴステップパネル樹脂、ボディサイドモールディング、シャークフィンアンテナ、エアバルブセット オレンジ、ベースキット[ナンバープレートベース&ロック、ホイールロック、ドアバイザー、スブラッシュボード]



□STI アルミホイール 17インチ ¥183,600〈全車用(2.0i-S、Advanceにも装着可)〉  
□STI アルミホイール 18インチ ¥196,560〈18インチホイール標準装備車(2.0i-S、Advance)用〉

17インチ(7J/55) [¥39,000+税¥3,500]×4点	シルバー SG217FL200×4点 (Advance用はSG217FL201×4点)
	ガンメタ SG217FL210×4点 (Advance用はSG217FL211×4点)
	ブラック SG217FL220×4点 (Advance用はSG217FL221×4点)
18インチ(7J/55) [¥42,000+税¥3,500]×4点	シルバー SG217FL000×4点 (Advance用はSG217FL001×4点)
	ガンメタ SG217FL010×4点 (Advance用はSG217FL011×4点)
	ブラック SG217FL020×4点 (Advance用はSG217FL021×4点)

※品番は1輪分のため1台4輪分は4点注文してください。  
※標準タイヤ脱着料金込(流用できない場合タイヤは別売)。  
※センターキャップ、エアバルブ付。 \*SUBARU純正保証対象。

写真はシルバー17インチ/ガンメタ18インチ/ブラック18インチ

**STI** このカタログに掲載のSTIアイテムにつきましては、◆印のアイテム(プッシュエンジンスイッチ、フレキシブルドロースティフナーフロント)を除き、SUBARU純正保証の対象となります。

表示価格は標準工賃(必要な場合)と消費税8%を含むメーカー希望小売価格。併記の[ ]は消費税抜の[メーカー希望本体価格+税標準工賃]です。

## SAA

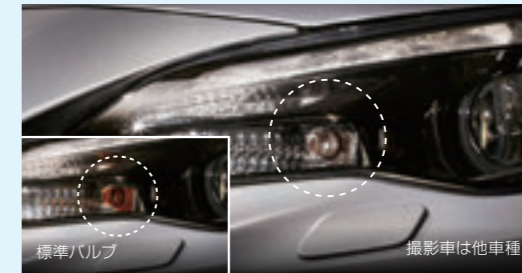


□SAAアルミホイール 17インチ ¥120,960

4輪分 17インチ7J+55 SAA3104010  
セット [¥98,000+税¥14,000]

※標準タイヤ脱着料金込(流用できない場合タイヤは別売)。  
※センターキャップ、エアバルブ付。

**SAA** ◆SUBARU純正保証対象外(SAA1年2万km保証)。  
直接/間接的に起因する不具合は車両保証対象外。  
【裏表紙参照】



□SAAシルバーコーティングウインカーバルブ ¥3,780

フロント左右セット [¥3,000+税¥500] SAA3050339

※発光色は他の灯火類と異なります。

**SAA** ◆消耗品のため保証対象外。直接/間接的に起因する不具合は車両保証対象外。【裏表紙参照】



□SAA LEDライセンスバルブ ¥5,724

リヤ左右セット SAA3050352  
[¥4,800+税¥500]

※発光色は他の灯火類と異なります。

SUBARUライフを知りつくした  
デザイン&ユーティリティ「SAAアイテム」



写真はイメージです。撮影小物は商品に含まれません。撮影車は 2.0i-S 装着アクセサリー:THULEシステムキャリアベース&ルーフボックス、SAAアルミホイール(17インチ)、フロントグリル ホワイトLED、LEDフォグランプ クリア、サイドアンダーパネル ブラック、ドアアンダーガーニッシュ ブラック、ボディサイドモールディング、エアバルブセット オレンジ、ベースキット[LEDアクセサリーライナー シルバー、ナンバープレートベース&ロック、ホイールロック、ドアバイザー、スブラッシュボード]

**THULE** 積む自由が広がれば、世界が広がる。名門THULEのルーフキャリア・ラインナップ。



**THULE(SAA)** THULE(SAA)は参考掲載品。SUBARU純正保証や車両クレーム保証は対象外。予告なくモデルチェンジおよび販売終了する場合があります。詳しい保証内容やラインナップはホームページ等をご覧ください。■THULE店頭パンフレット(SAAホームページ www.e-saa.co.jpでもダウンロードできます)

# Interior

外の景色まで、いつもより鮮やかに見える。

# coordinate



写真はイメージです。メーター等は撮影用に点灯しています。撮影小物は商品に含まれません。撮影車は 2.0i-S  
装着アクセサリ：パナソニック ビルドインナビ、外部入力ユニット、フロントパネルキット ミスティッド、フロントドアパネル オレンジ、  
インテリアパッケージ オレンジ、インテリアシリコンシート オレンジ、オールウェザーシートカバー オレンジ、ベースキット【ドアハイザー、フロアカーペット】



□フロントパネルキット ¥45,360  
 インパネ&フロントドアパネル左右 [¥39,000+税¥3,000]  
 ミスティッドット J1317FL201  
 カーボン調/ブラック J1317FL211



ミスティッドットパネル組合せ時 2.0i-L、2.0i-S標準装備パネル組合せ時



カーボン調/ブラックパネル組合せ時(ブラック部は隠れます) 1.6L車標準装備パネル組合せ時  
 ※貼付タイプ(標準装備/ディーラーOPのフロントドアパネルの一部が隠れます)

□フロントドアパネル オレンジ ¥19,440  
 フロントドアハンドルパネル左右 [¥17,000+税¥1,000] J1317FL220  
 <Advanceのブルー内装車は装着不可>



リヤドアパネル(写真右はブルー/カーボン調)

参考写真:車両のフロントドア左右パネル

□リヤドアパネル ¥22,680 (2.0L車用(Advance含む)) [¥20,000+税¥1,000]  
 ダークシルバー金属調+カーボン調加飾パネル(クリア)車用 J1317FL240  
 マットブルー金属調+カーボン調加飾パネル(クリア)車用 J1317FL250

※各グレードの車両フロントドア左右パネルと同デザイン(色柄は若干異なります)。※貼付タイプ。

表示価格は標準工賃(必要な場合)と消費税8%を含むメーカー希望小売価格。併記の[ ]は消費税抜の[メーカー希望本体価格+税標準工賃]です。



インテリアや自分のウェアにあわせて選べる、3種類の撥水シートカバー。  
 オールウェザーシートカバー

□フロント ¥22,680  
 □リヤ ¥18,360

<本革シート車は装着不可 \*リヤは後席アームレスト使用不可>  
 ※使用状況や期間によって撥水効果は変化します。

フロント2席分 [¥20,000+税¥1,000]	ドット	F4117FL010
	ブラック	F4117FL000
	オレンジ	F4117FL020
リヤ3席分 [¥16,000+税¥1,000]	ドット	F4117FL110
	ブラック	F4117FL100
	オレンジ	F4117FL120



コンソールリッド



コンソールオーナメント左右

□インテリアパッケージ (下記2点のパッケージ) 通常計¥29,160 ▶パッケージ価格 ¥24,840  
 <Advanceのブルー内装車は装着不可。シルバーは1.6L車のみ装着可>  
 □コンソールリッド ¥14,040  
 <Advanceのブルー内装車は装着不可。シルバーは1.6L車のみ装着可>  
 □コンソールオーナメント ¥15,120  
 <Advanceのブルー内装車は装着不可。シルバーは1.6L車のみ装着可>

インテリアパッケージ [¥20,000+税¥3,000]	シルバー	J1317FL000
	オレンジ	J1317FL001
コンソールリッド [¥12,000+税¥1,000]	シルバー	J1317FL020
	オレンジ	J1317FL021
コンソールオーナメント左右 [¥12,000+税¥2,000]	シルバー	J1317FL010
	オレンジ	J1317FL011

ultrasuede® ※ウルトラスエード®は東レ株式会社の登録商標です。



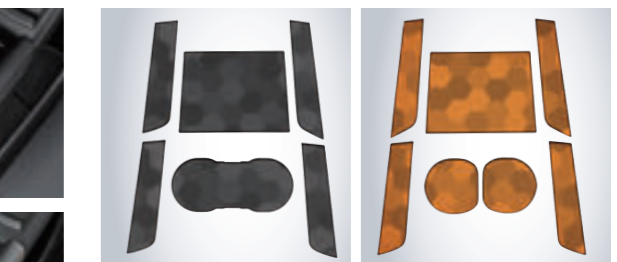
インパネセンターポケット

前席カップホルダー

前後席ドアグリップ底部

□インテリアシリコンシート ¥11,340 [¥10,000+税¥500]  
 <オレンジはAdvanceのブルー内装車は装着不可>

2.0L車用 (Advance含む)	グレー	J1317FL320
	オレンジ	J1317FL321
1.6L車用	グレー	J1317FL300
	オレンジ	J1317FL301



2.0L車用(Advance含む) 1.6L車用  
 ※2.0L車用と1.6L車用は前席カップホルダー部の形状が異なります。

□インテリアシリコンシート (標準AV/パネルポケット用) ¥2,160 [¥2,000]

グレー	J1317FL310
オレンジ	J1317FL311

<ビルトインナビ、AVパネル&ナノイー発生機は共着不可。オレンジはAdvanceのブルー内装車は装着不可>



写真はイメージです。撮影小物は商品に含まれません。撮影車は 2.0i-S 装着アクセサリー：サイドアンダーパネル オレンジ、ボディサイドモールディング、サイドシルプレート、パナソニック ビルトインナビ、フロントパネルキット カーボン黒/ブラック、フロントドアパネル オレンジ、インテリアパッケージ オレンジ、インテリアシリコンシート オレンジ、オールウェザーシートカバー オレンジ、ベースキット [ドアバイザー、スブラッシュボード、フロアカーパー]。



ブルーLED(標準のアンバー室内灯と同時点灯になります)

□フットランプ ¥25,920◆別売品  
前後席4ヶ所 [¥17,000+税¥7,000] H7017AL000  
※別売品：車両1台に のれんわけハーネスV ¥2,160 [¥2,000] H0077AL000  
1点のみ注文

④フェンダーコントロール用とあわせ計1点注文。



撮影車は他車種

□LEDサイドシルプレート ¥29,700  
〈※サイドシルプレートと共着不可〉  
フロント左右セット [¥25,000+税¥2,500] E1017FL100

※ステンレス調。※ドア開で約30秒点灯。  
※取扱説明書で指定の市販電池を使用。



□サイドシルプレート ¥14,040  
〈※LEDサイドシルプレートと共着不可〉

フロント左右セット [¥12,000+税¥1,000] E1017FL010

※ステンレス製ブラック。



□シガーライターキット ¥6,480  
[¥2,000+税¥4,000] H6718AL000

※インパネセンターポケットのアクセサリーポケットと交換取付。

□ハーフカバー ¥15,660  
撮影車は他車種  
〈1.6iは装着不可※カーゴトレーマットと共着不可〉  
5席分 [¥13,000+税¥1,500] F4117FL200



撮影車は他車種

□クリーンボックス ¥9,720  
[¥8,000+税¥1,000] J2017AJ010

※センターコンソール助手席側に装着。



※樹脂製。※水平対向エンジンをイメージしたグラフィック。

□トレーマット ¥19,980 〈他のマット類と重ねての使用不可〉

5席分5枚 [¥18,000+税¥500] オレンジ J5017FL120  
ブルー J5017FL130

## SAA

□SAA イルミ付USB電源 ¥12,960  
[¥9,000+税¥3,000] SAA3060430

- 2.1A出力×2口。一般的なスマートフォン/タブレットを2つ同時に充電可。
- センターコンソール後席側に装着。



撮影車は他車種

◆SUBARU純正保証対象外(SAA1年2万km保証)。直接/間接的に起因する不具合は車両保証対象外。【裏表紙参照】



撮影車は他車種

□SAA プラズマクラスター搭載LEDルームランプ ¥20,412  
〈LEDルームバルブ(ルームランプ用)と共着不可〉  
[¥17,400+税¥1,500] SAA3250370

◆SUBARU純正保証対象外(SAA3年6万km保証)。直接/間接的に起因する不具合は車両保証対象外。【裏表紙参照】

※ルームランプごと交換。※発光色は他の灯火類と異なります。  
※プラズマクラスターロゴおよびプラズマクラスター、Plasmaclusterはシャープ株式会社の登録商標です。



オレンジ(ティッシュボックス付)



グレー(脱着式ショッピングバッグ付)

SAA シートバックポケット ¥5,940

オレンジ(ティッシュボックス付) SAA1031510  
グレー(脱着式ショッピングバッグ付) SAA1031550

◆SUBARU純正保証対象外(SAA1年2万km保証)。直接/間接的に起因する不具合は車両保証対象外。【裏表紙参照】

※助手席背面に装着(撮影車は他車種)。※安全のため、硬い物や尖った物の収納は避けてください。  
※撮影小物は商品に含まれません。



写真は運転席側

□SAA LEDバニティミラーランプバルブ ¥3,780(1.6L車は装着不可)

前後左右セット [¥3,000+税¥500] SAA3050390

※バルブのみ交換。※発光色は他の灯火類と異なります。

◆消耗品のため保証対象外。直接/間接的に起因する不具合は車両保証対象外。【裏表紙参照】

□SAA インテリアLEDセット(下記3点のセット) ¥10,908(工賃込み)  
[¥8,600+税¥1,500] SAA3050315

〈装着可否、注意事項等は各構成品の欄を参照〉  
※バルブのみ交換。※発光色は他の灯火類と異なります。



□SAA LEDルームバルブ (スポットランプ用) ¥4,450(工賃別)

[¥2,060×2点(工賃別)] SAA3050335 × 2点



□SAA LEDルームバルブ (ルームランプ用) ¥4,104(工賃別)

〈プラズマクラスター搭載LEDルームランプと共着不可〉

[¥3,800(工賃別)] SAA3050336



□SAA LEDウエッジバルブ (ラゲッジランプ用) ¥2,052(工賃別)

[¥1,900(工賃別)] SAA3050337

◆消耗品のため保証対象外。直接/間接的に起因する不具合は車両保証対象外。【裏表紙参照】

## STI

□STI シフトノブ CVT ¥24,840  
[¥22,000+税¥1,000] SG117FL000

- 本革+ティンブル本革。
- チェリーレッドSTIロゴ刺繍入り。

※SUBARU純正保証対象。



撮影車は他車種



□STIプッシュエンジンスイッチ ◆ ¥16,200(工賃別)

[¥15,000(工賃別)] ST83031ST050

◆SUBARU純正保証対象外(STI 1年2万km保証)。直接/間接的に起因する不具合は車両保証対象外。【裏表紙参照】

このカタログに掲載のSTIアイテムにつきましては、◆印のアイテム(プッシュエンジンスイッチ、フレキシブルドロースティフナーフロント)を除き、SUBARU純正保証の対象となります。

# Cargo&Carrier

アクティブな世界への、ゲートが開く。

# coordinate

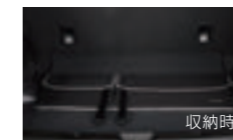




XVを、もっと自分らしく使いこなす。  
あらゆるシーンで、クルマの愉しみを拡げてきた、  
ワゴンの経験が息づく純正カーゴアイテム。



# Bouldering

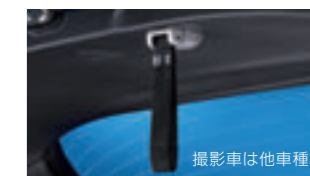


□カーゴボックス ¥12,420  
〈カーゴトレーマット、  
オールウェザーカーゴカバーと共着不可〉  
【¥11,500】 J1317FL400  
●ベルト・保冷バッグ付。  
●約915×340×180mm  
(シートバック側のみ高さ225mm)

ふだんはカーゴフロアに畳んでおける  
カーゴボックスは、アクティビティに付きものの、  
いろんな小物を整理しておける便利アイテム。  
ドリンク類を冷やしておける保冷バッグは、  
持ち運びもできて、  
汗をかくスポーツにも安心です。



キャビンの一部にふさわしい、カーゴルームの身嗜み。  
カーゴマットは、上質なカーペット地のXV専用デザイン。  
女性や子供のリヤゲート開閉をアシストするハンドルや、  
プライバシーを保護するトノカバーも用意しています。



□リヤゲートアシストハンドル  
¥6,264  
【¥3,800+税¥2,000】 F6057FJ000



オレンジステッチ



ブルーステッチ

□カーゴマット ¥10,800  
〈カーゴトレーマット、オールウェザーカーゴカバーと共着不可〉  
【¥10,000】 オレンジステッチ J5017FL252  
ブルーステッチ J5017FL251

# Cycling



カーゴステップパネルは、定番ステンレスのほか、  
艶消しブラックの外装パーツが多いXVに似合う、樹脂製も用意。  
自転車や重い荷物を積み込む時もリヤバンパーを保護し、  
ワゴンフォルムならではの、ヘビーデューティなリヤビューも演出します。

**THULE**  
SWEDEN



写真はTHULEシステムキャリアベース  
【p7】&サイクルキャリア  
【www.e-saa.co.jp】

SUBARU  
Online Shop



写真はSUBARUオリジナルサイクルボトル/サイクル半袖ジャージver.2/  
サイクルグローブ【SUBARUオンラインショップ www.subaruonline.jp】



車両カーゴルームプレート部

カーゴステップパネル 樹脂



カーゴステップパネル ステンレス

□カーゴステップパネル ¥14,040  
【¥12,000+税¥1,000】 ステンレス E7717FL010  
樹脂 E7717FL020

# Jogging





# Surf & Snow

□カーゴトレーマット ¥19,440  
 (カーゴカバー、カーゴマット、  
 オールウェザーカーゴカバー、カーゴボックス、  
 スペアホイールキットと共着不可)

【¥16,000+税¥2,000】 J5017FL400  
 (Advance用は J5017FL410)

●樹脂製

※Advance用は  
 形状が異なります。



濡れたウエットスーツ等を着いても安心の撥水シートカバー。  
 靴に付いた雪が、車内でとける事にも配慮したトレーマット。  
 さらにカーゴルームは、トレーマットまたは、リヤバンパーまでカバーし  
 積み降ろしで服も汚れにくいカーゴカバーも選べます。

□トレーマット [p13]



□オールウェザー  
 シートカバー [p11]



**THULE**®  
 写真はTHULEサーフボードキャリア/  
 スキー&スノーボードキャリア【www.e-saa.co.jp】

SUBARU  
 Online Shop



写真はHotmanバスタオル(SUBARUロゴ)  
 【SUBARUオンラインショップ www.subaruonline.jp】

# Fishing

リヤゲートを屋根がわりに、カーゴルームに腰かけて、  
 釣りの仕掛けを作るような場面でも役に立つのが、  
 明るいLEDのリヤハッチライトやラゲッジランプバルブです。



□リヤハッチライト ¥28,080  
 【¥22,000+税¥4,000】 H4617FL001



消灯時



□SAA インテリアLEDセット [p13]  
 (写真はラゲッジランプ)



バンパーカバー一部収納時

□オールウェザーカーゴカバー  
 ¥17,280

(カーゴマット、カーゴトレーマット、カーゴボックス、  
 スペアホイールキットと共着不可)

【¥15,000+税¥1,000】 F4117FL300  
 (Advance用は F4117FL310)



撮影車は他車種 (停車中)

愛犬家に好評のSUBARU純正パートナーズカバー。XVをしっかり守りながら、  
 後席で愛犬と同乗できます。前後席間に換気メッシュがあるので、  
 後席もしっかりエアコンが効くのも魅力です。



撮影車は他車種

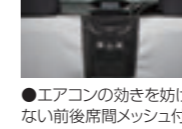
●左右ドアトリムと前席背面までカバー。  
 □パートナーズカバー ¥20,520  
 (チャイルドシート類、後席アームレストと同時使用不可)  
 【¥19,000】 F4117SG400



●後席で愛犬と同乗可。



●ペット乗降時の  
 サイドシルモカバー。



●エアコンの効きを妨げ  
 ない前後席間メッシュ付。

キャビンを明るく爽やかにするプラズマクラスター搭載  
 LEDルームランプをはじめ、ペット臭(アンモニア)やアレル物質にも  
 配慮したエアコンフィルターも用意しています。



□SAAクリーンエアフィルター  
 プレミアム ¥7,560(工賃別)

【¥7,000(工賃別)】 SAA333009P

SAA ◆消耗品のため保証対象外。  
 直接/間接的に起因する不具合は  
 車両保証対象外。【裏表紙参照】

□SAA プラズマクラスター  
 搭載LEDルームランプ  
 [p12]

# SUBARU Partners

SUBARU  
 Online Shop



写真はSUBARU DOG オリジナルハーネス/リールリード/キャリアバッグ  
 【SUBARUオンラインショップ www.subaruonline.jp】

SAA ◆SAAの記載がある商品は、SUBARU AUTO ACCESSORIES(スバル用品株式会社)製商品の略称。SUBARU純正アイテムとは保証が異なり、  
 1年間か走行2万キロのいずれかを超えるまでとなります(一部商品を除く)。商品の不具合により二次的に発生しうる車両等の不具合は車両クレーム保証の対象外となります。(www.e-saa.co.jp)

表示価格は標準工賃(必要な場合)と消費税8%を含むメーカー希望小売価格。併記の[ ]は消費税抜の[メーカー希望本体価格+税標準工賃]です。

SUBARU Online Shop THULE (SAA) SUBARU Online ShopとTHULE(SAA)は参考掲載品。SUBARU純正保証や車両クレーム保証は対象外。予告なくモデルチェンジおよび販売終了する場合があります。  
 詳しい保証内容やラインナップはホームページをご覧ください。  
 ■スバルオンラインショップ www.subaruonline.jp ■THULE店頭パンフレット (SAAホームページ www.e-saa.co.jp) でもダウンロードできます

ナビ標準装備 オプション



音楽性や快適性までも高める専用デザイン。  
Apple CarPlay™/Android Auto™対応の  
2画面ビルトインナビ。

## Panasonic Strada 8インチ

□パナソニックビルトインナビ ¥252,115  
(マルチファンクションディスプレイ無車(1.6i)は装着不可)

**ETC2.0** オプション **地図データ更新\*** 2023年6月30日まで **nanoe** **Hi-Res Audio** パナソニックフロント&リヤスピーカーとの組み合わせを推奨します。

■Apple CarPlay公式サイト [www.apple.com/jp/ios/carplay](http://www.apple.com/jp/ios/carplay)  
■Android Auto公式サイト [www.android.com/intl/ja\\_jp/auto](http://www.android.com/intl/ja_jp/auto)  
※Apple CarPlay、Android Autoの使用には、外部入力ユニットまたはiPod・USB接続ケーブルが必要です【下記】。

**パナソニックビルトインナビ専用機能**  
パナソニックビルトインナビ&マルチファンクションディスプレイ画面の明るさは車両のイルミネーションコントロールと連動します。

外部入力ユニット インパネ (HDMI/USB/AUX) センタートレイに装着 (車両のUSB電源と交換取付)。オプション (撮影車は他車種)

**マルチファンクションディスプレイ表示例**  
※実際の速度規制は従って走行してください。

本体SD 16GB <sup>*2</sup>	8型 WVGA	マルチファンクションディスプレイ連携	オープニングSUBARU画面	ボイスコントロール	ステアリングスイッチ	Bluetoothハンズフリー電話	ナビ連動ETC 2.0	VICS WIDE	Navi Con	リヤビューカメラ	コーナーセンサー	「ナノイー」発生装置	フルセグ4アンテナ	AM/FM
Bluetoothオーディオ	デジタルアナログ映像入力	iPhoneオーディオ	USBオーディオ/動画	SDオーディオ/動画	DVD/CD	CD音源本体録音	車種別音響チューン	ハイレス再生~192kHz	50W×4	高音質スピーカー				

- \*1:無料地図更新は以下のいずれか1つを利用できます。  
●WindowsPC & ネット環境と同様SDカードを使う場合:ナビ使用開始から最大3年間もしくは2023年6月30日までのどちらか早いほうで差分更新(年6回)、全更新(計1回)。  
●ナビ同梱ハガキで申し込み(2020年6月30日まで:当日消印有効)の場合:全更新1回(2022年2月頃SDカード送付予定)。
  - \*2:本体録音には取扱説明書で指定の市販SDカードが必要です。
  - \*3:スマートフォン連動で目的地フリーワード検索が可能です(「Drive Pass」最新版アプリ対応スマートフォンが必要)。
  - \*4:車両標準装備のステアリングスイッチで主要AV操作が可能。
  - \*5:リヤビューカメラ、ディスプレイコーナーセンサー(フロント2センサー)はナビ接続のみ。
  - \*6:アナログ映像AUX入力は標準対応。USBはオーディオ/動画ともオプション。
  - \*7:車種別音響チューンはパナソニックフロント&リヤスピーカーの他、パナソニックフロントスピーカー+標準装備リヤスピーカー、標準装備6スピーカー/4スピーカーにも対応します。
- ※携帯電話/パソコン等の機器、AVメディア/データ、Bluetooth\*等通信規格への対応条件は、<http://panasonic.jp/car/navi/genuine/subaru.html>をご覧ください。

本体 [¥217,000+ <b>¥</b> 12,000]	H0012SJ000GG	外部入力ユニット インパネ (HDMI/USB/AUX) ¥9,720 [¥8,000+ <b>¥</b> 1,000]	各デジタル入力に必要。	H0012AL990
ナビ取付キット [¥4,440]	P0017FL950	外部入力ユニットと 共着不可	HDMI変換ケーブル ¥4,104 [¥2,800+ <b>¥</b> 1,000] デジタル映像入力をグローブボックスに 設置したい場合に使用。	H0012FJ900
			iPod・USB接続ケーブル ¥2,808 [¥1,600+ <b>¥</b> 1,000] iPhoneオーディオおよびUSBオーディオ/動画入力を グローブボックスに設置したい場合に使用。	H0012AJ920
ETC2.0車載器キット リヤビューカメラ ディスプレイコーナーセンサー 高音質スピーカー				



ハイエンドオーディオの響きと、美しく見やすい  
8型大画面。2画面連携、Apple CarPlayなど  
ユーザビリティも高めた音響主義ビルトインナビ。

## DIATONE SOUND.NAVI 8インチ

□DIATONEサウンドビルトインナビ ¥244,555  
(マルチファンクションディスプレイ無車(1.6i)は装着不可)

**ETC2.0** オプション **地図データ更新\*** 最大3回分付 **openiinfo** SUBARU車専用DIATONEスペシャルサイト

■Apple CarPlay公式サイト [www.apple.com/jp/ios/carplay](http://www.apple.com/jp/ios/carplay)

**DIATONEサウンドビルトインナビ専用機能**  
DIATONEサウンドビルトインナビ&マルチファンクションディスプレイ画面の明るさは車両のイルミネーションコントロールと連動します。

外部入力ユニット インパネ (USB/AUX\*音声のみ) センタートレイに装着 (車両のUSB電源と交換取付)。オプション (撮影車は他車種)

**マルチファンクションディスプレイ表示例**  
※実際の速度規制は従って走行してください。

本体eMMC <sup>*2</sup> 16GB	8型 WVGA	マルチファンクションディスプレイ連携	オープニングSUBARU画面	液晶保護フィルム	ボイスコントロール	ステアリングスイッチ	Bluetoothハンズフリー電話	ナビ連動ETC 2.0	VICS WIDE	プローブ洗滞情報	Navi Con	リヤビューカメラ	コーナーセンサー	フルセグ4アンテナ
AM/FM	Bluetoothオーディオ	アナログ音声入力	iPhoneオーディオ	USBオーディオ	SDオーディオ/動画	DVD/CD	CD音源本体録音	車種別音響チューン	ハイレス再生~44.1kHz	45W×4	高音質スピーカー			

- \*1:2022年7月末日までにOpenInfoからオンライン上でユーザー登録、申請された方に、2019/2020/2021年度版の地図データDVDを計3回送付します(ハガキ申込の場合は2019/2020/2021年度版のいずれか1回送付。その他条件が異なります)。
  - \*2:本体録音SD(8GB)付属。
  - \*3:目的地設定などのナビ機能の操作が可能です。
  - \*4:車両標準装備のステアリングスイッチで主要AV操作が可能。
  - \*5:OpenInfoの登録とスマートフォン等を用いた通信環境が必要。OpenInfoへの申し込み期限は「2022年7月末日」となります。
  - \*6:リヤビューカメラ、ディスプレイコーナーセンサー(フロント2センサー)はナビ接続のみ。
  - \*7:車種別音響チューンはDIATONE フロント&リヤスピーカーの他、DIATONE フロントスピーカー+標準装備リヤスピーカー、標準装備6スピーカー/4スピーカーにも対応します。
  - \*8:44.1kHz/24bitダウンサンプリング再生となります。
- ※携帯電話/パソコン等の機器、AVメディア/データ、Bluetooth\*等通信規格への対応条件は、<http://www.mitsubishielectric.co.jp/care/club-diatone/subaru/>をご覧ください。

本体 [¥210,000+ <b>¥</b> 12,000]	H0014FL010GG	外部入力ユニット インパネ (USB/AUX*音声のみ) ¥8,856	本体[¥5,600+ <b>¥</b> 1,000]	*外部入力ユニット無車は アナログ音声入力は使用不可。	H0014AL901
ナビ取付キット [¥4,440]	P0017FL950		外部入出力ケーブル[¥1,600]		H0014VA910
ナビ液晶保護フィルム 光VICS対応ETC2.0車載器 ETC2.0車載器キット リヤビューカメラ ディスプレイコーナーセンサー 高音質スピーカー					

ナビ/オーディオ標準装備 オプション



鮮明な画質/音質と素早い動作。専用ドライブレコーダーも接続可。  
SUBARU専用チューンのハイレゾ体験モデル。

## KENWOOD 彩速 7インチ

□ケンウッド 彩速ナビ ¥172,843

ケンウッドフロント&リヤスピーカーとの組み合わせを推奨します。

ピクチャースタジオで使用している録音技術を用い、ビット拡張、周波数帯域拡張、波形補正を行うことで、録音時に失われた信号成分を補完。CDやMP3などの非ハイレゾ音源や、ハイレゾ音源もより高音質化してマスター音源のクオリティに近づけるK2テクノロジー。

本体eMMC 32GB	7型 WVGA	オープニング SUBARU画面	液晶保護 フィルム	ボイス コントロール	ステアリング スイッチ	Bluetooth ハンズフリー電話	ナビ連動 ETC 2.0	VICS WIDE	Navi Con	リヤビューカメラ	コーナー センサー	ナビ連動 ドライブレコーダー	「ナノイー」搭載 AVパネル	フルセグ 4アンテナ
AM/FM	Bluetooth オーディオ	デジタル 映像入力	iPhone オーディオ/動画	USB オーディオ/動画	SD オーディオ/動画	DVD/CD	CD音源 本体録音	車種別 音響チューン	ハイレゾ再生 ~192kHz	50W×4	高音質 スピーカー			

- \*1: 無料地図更新は以下のいずれか1つを利用できます。
    - PC&ネット環境と取扱説明書指定の市販SDカードを使う場合: 2020/2021/2022年春版地図データをダウンロード可 (2020年3月頃~2023年2月末日まで。ユーザー登録が必要)。
    - ナビ同梱の申込ハガキ (2020年8月31日まで有効) を利用する場合: 2022年春版地図データSDカード郵送 (2021年3月~4月予定) を受けられます。
  - \*2: 取扱説明書で指定の市販SDカードへも録音可。
  - \*3: 専用アプリVOIPUTによりスマートフォンと連携し、住所や楽曲などのフリーワード検索が可能です。
  - \*4: 車両標準装備のステアリングスイッチで主要AV操作が可能。
  - \*5: リヤビューカメラ、ディスプレイコーナーセンサー(フロント2センサー)はナビ接続のみ。
  - \*6: iPhoneオーディオは標準対応。
  - \*7: 1920×1080フルハイビジョン動画再生可能。
  - \*8: 車種別音響チューンはケンウッド フロント&リヤスピーカーの他、ケンウッド フロントスピーカー&標準装備リヤスピーカーにも対応します。
- ※携帯電話/パソコン等の機器、AVメディア/データ、Bluetooth\*等通信規格への対応条件は、ケンウッド製ナビ MDV-Z905 をベースにしていますが、仕様/機能は一部異なります。



ドライブレコーダー(オプション)

本体 [¥142,000+税¥12,000]	H0019FL020GG	HDMI接続ケーブル ¥3,240 [¥2,000+税¥1,000]	*デジタル映像入力および一部iPhone動画入力に使用。	H0019VA900
ナビ取付キット [¥6,040]	P0017FL951	AVパネル&ナノイー発生機 ナビ液晶保護フィルム ETC2.0車載器キット リヤビューカメラ ディスプレイコーナーセンサー 高音質スピーカー ドライブレコーダー		

## rear view camera



距離目安 車幅延長 予想進路 撮影車は他車種



約31万画素C-MOSカメラ 画角:水平約142°/垂直約111°

## □リヤビューカメラ ¥23,760\*(ディーラーOPナビ車用)

- ステアリング連動ガイドラインで、バック時の予想進路を表示し駐車をサポート(全ディーラーOPナビ対応)。
- 車内の人や荷物が後方視界が悪い時に、後方映像をしっかりと表示。
- ※ナビ表示のみ(マルチファンクションディスプレイ表示不可)。
- ※ガイドライン&ステアリング連動ガイドライン表示可(調整不可)。
- ※画像反転機能によりバックミラー感覚で後方確認。
- ※表示内容はナビにより異なります。※カメラ位置の関係で、アングルは完全な真後ろ正面ではありません。
- ※カーゴステップパネル装着車は、太陽光が反射しカメラに光が入ることで映像が見えづらくなる場合があります。
- ※夜間画像は輪郭をはっきりさせるための色の再現性を抑えています。

本体 [¥16,000+税¥6,000]	H0017FL300
*フロントコーナービューカメラ用、コーナーセンサー用とあわせ車両1台に1点必要。	用品接続ボックス¥18,360 [¥16,000+税¥1,000]
	H0014FL500



スマホ感覚の直感操作で、NaviCon & VICS WIDEにも対応。  
SUBARU専用チューンの音楽性も手に入れた定番エントリー。

## carrozzeria 楽NAVI 7インチ

□カロッツェリア 楽ナビ ¥158,803

本体SD 16GB	7型 WVGA	オープニング SUBARU画面	液晶保護 フィルム	ステアリング スイッチ	Bluetooth ハンズフリー電話	ナビ連動 ETC 2.0	VICS WIDE	フロップ 渋滞情報	Navi Con	リヤビューカメラ	コーナー センサー	「ナノイー」搭載 AVパネル	フルセグ 4アンテナ	AM/FM
Bluetooth オーディオ	デジタル/アナログ 映像入力	iPhone オーディオ	USB オーディオ	SD オーディオ/動画	DVD/CD	CD音源 本体録音	車種別 音響チューン	50W×4	高音質 スピーカー					

- \*1: 無料地図更新はWindows PC&ネット & 取扱説明書指定の市販SDカードでの全データ更新(2021年10月まで)を利用可 (https://jp.pioneer/ja/car/info/subaru-st1/参照)。それを利用しない場合に限り、SUBARU純正楽ナビ同梱の特別申込ハガキ(2020年7月31日消印有効)で、2021年春版地図データSDカード郵送(2021年10月頃1回のみ)を受けられます。
  - \*2: 本体録音には取扱説明書で指定の市販SDカードが必要です。
  - \*3: 車両標準装備のステアリングスイッチで主要AV操作が可能。
  - \*4: リヤビューカメラ、ディスプレイコーナーセンサー(フロント2センサー)はナビ接続のみ。
  - \*5: 車種別音響チューンはカロッツェリア フロント&リヤスピーカーの他、カロッツェリア フロントスピーカー+標準装備リヤスピーカーにも対応します。
- ※携帯電話/パソコン等の機器、AVメディア/データ、Bluetooth\*等通信規格への対応条件は、カロッツェリア製ナビ AVIC-RZ902 をベースにしていますが、仕様/機能は一部異なります。

本体 [¥129,000+税¥12,000]	H0018AL080GG	HDMI接続ケーブル ¥3,240 [¥2,000+税¥1,000]	*デジタル映像入力に必要。	H0018AJ924
ナビ取付キット [¥6,040]	P0017FL951	VTR接続ケーブル ¥2,700 [¥2,500]	*アナログ映像入力に2本とも必要。	H0048K3910
		ミニジャック延長ケーブル ¥3,240 [¥2,000+税¥1,000]		H0018AJ922
		USB接続ケーブル ¥4,320 [¥3,000+税¥1,000]	*iPod/iPhoneはナビ同梱のUSBケーブルのみ接続可。	H0018AJ921
		AVパネル&ナノイー発生機 ナビ液晶保護フィルム ETC2.0車載器キット ETCキット リヤビューカメラ ディスプレイコーナーセンサー 高音質スピーカー		



ハンズフリー電話、コードレス再生など、スマートフォン連携機能を高めたBluetooth対応1DIN機。

## KENWOOD

□ケンウッド 1DINオーディオ ¥30,499

「ナノイー」搭載 AVパネル	Bluetooth ハンズフリー電話	ステアリング スイッチ	AM/FM	Bluetooth オーディオ	アナログ 音声入力	iPhone オーディオ	USB オーディオ	CD	50W×4	高音質 スピーカー
----------------	--------------------	-------------	-------	-----------------	-----------	--------------	-----------	----	-------	-----------

※エアコンの風向きや風量によって送風が本体マイクに干渉し、ハンズフリー通話が困難になる場合があります。

本体 [¥21,000+税¥3,500]	H6219FL030	USB延長ケーブル ¥2,160 [¥2,000]	*前面USBスロット使用時は安全のため使用推奨。	H0011AJ901
オーディオ取付キット [¥3,740]	P0017FL952	AVパネル&ナノイー発生機 高音質スピーカー ナビゲーションロックボルト		

□ディスプレイコーナースセンサー (フロント2センサー) **¥41,040\***  
 (ディーラーOPナビ車用、フェンダーコントロール、フロントコーナビカメラと共着不可)  
 ※ナビ表示のみ(マルチファンクションディスプレイ表示不可)。  
 ※感知範囲: 約60cm・水平約120°X・垂直約50° ※使用後一時的にナビの現在位置がずれる事があります(ビルトインナビ除く)。

本体 [¥24,000+税¥7,000]	H4814FL030	
センサーセット [¥6,000+税¥1,000]	H4814FL1#0	
*LEDアクセサリライナー用、フロントグリルホワイLED/ブルーLED用とあわせ車両1台に1点必要(LEDアクセサリライナー付ベースキット車は不要)。	スイッチボックス ¥4,320 [¥4,000]	H4517FL111
*リヤビデオカメラ用とあわせ車両1台に1点必要。	用品接続ボックス ¥18,360 [¥16,000+税¥1,000]	H0014FL500

センサーは5色から選べます(ボディ同色ではありません)。

センサー色番号(品番末尾#): 推奨ボディ色。  
 ①ホワイト : クリスタルホワイト・パール  
 ②ブラック : ダークグレー・メタリック、クリスタルブラック・シリカ、クールグレーカーキ、サンシャインオレンジ、ラグーンブルー・パール  
 ③シルバー : アイスシルバー・メタリック、クールグレーカーキ  
 ④レッド : ピュアレッド  
 ⑤ブルー : クォーツブルー・パール、ダークブルー・パール

□SAA ナビ液晶保護フィルム(ブルーライトカット)  
 (ディーラーOPナビ車用(パナソニックビルトインナビは装着不可))

8型ナビ用 ¥4,104 [¥3,300+税¥500]	DIATONEナビ SAA3220182
7型ナビ用 ¥3,780 [¥3,000+税¥500]	彩速ナビ SAA3220183 楽ナビ SAA3220180

□AVパネル&ナビ発生機 **¥24,300**  
 (ディーラーOPナビ/オーディオ専用\*ビルトインナビ2種と共着不可)  
 ●ピアノブラック調。

[¥22,000+税¥500]	H0012FL300
-----------------	------------

□ナビゲーションロックボルト **¥3,240**  
 (ディーラーOPオーディオ専用)  
 \*ディーラーOPナビはナビ取付キット同梱済み)  
 ●ロックボルト2個&キー&レンチ&ステッカー。  
 ●マックガード社製。  
 ※盗難補償は付帯しておりません。

[¥3,000]	H0077YA000
----------	------------

**SAA** ◆SUBARU純正保証対象外(SAA1年2万km保証)。直接/間接的に起因する不具合は車両保証対象外。【裏表紙参照】

## ETC 進行方向の直前~遠距離情報をナビゲートに活用できる「ETC2.0」。単独装着でも使える通常ETCもご用意しています。

□光VICS対応ETC2.0車載器 **¥57,240**  
 (ディーラーOP DIATONEサウンドビルトインナビ連動用)

[¥49,000+税¥4,000]	H0014FL210
-------------------	------------

□ETC2.0車載器キット **¥36,504\***  
 (ディーラーOP/パナソニック/ケンウッドナビ連動用)

[¥29,800+税¥4,000]	H0012AL200
*ケンウッドナビ連動時のみ必要	
ETC2.0接続ケーブルケンウッドナビ用 ¥4,320 [¥4,000]	H0019FL910

□ETC2.0車載器キット **¥38,880**  
 (ディーラーOPカロッツェリア/DIATONEナビ連動用)

[¥28,000+税¥4,000]	H0014AL200
ETC2.0接続ケーブル ¥4,000	
カロッツェリアナビ用 H0018AJ955	DIATONEナビ用 H0014AJ955

□ETCキット **¥18,252\***  
 (単独装着およびディーラーOPカロッツェリアナビ連動用)  
 ※ETC2.0ではありません。

[¥12,900+税¥4,000]	H0014AJ210
*カロッツェリアナビ連動時のみ必要	
ETC接続ケーブル ¥5,400 [¥5,000]	H0018AJ950
*ナビオーディオ無車のみ必要	
ETC接続コードD ¥2,160 [¥2,000]	H0077YA190

**Panasonic** Hi-Res AUDIO

究極の自然素材「竹」が紡ぎだす癒しの響き。SUBARUのために開発された新素材スピーカー。

パナソニックスピーカーセット (ディーラーOPナビオーディオ専用)  
 ●ハニカム樹脂コーン16cmスピーカー (竹ブランドオパール+竹炭+竹繊維ハイブリッド強化材)  
 ●ソフトドームツイーター (竹ノファイバーコーティング)  
 ●フロント:60Hz~40kHz / リヤ:70Hz~20kHz  
 ●SUBARU専用設計。

パナソニックフロントスピーカーセット <b>¥68,364</b>	H6312FL000
[¥59,800+税¥3,500]	
パナソニックリヤスピーカーセット <b>¥45,360</b>	H6312FL010
[¥39,500+税¥2,500]	

**DIATONE** Hi-Res AUDIO

超広域ダイナミックレンジの、全てが調和する。カーボンナチューブが織りなす音の荘厳。

DIATONEスピーカーセット G300 (ディーラーOPナビオーディオ専用)  
 ●16cmスピーカー:ソリッドライン構造振動板。車種別専用設計パツフルー一体構造高密度樹脂HD(High Density)フレーム(大型フェライトマグネット)  
 ●ツイーター:Yコンタクト構造ドーム&コーン振動板(ダブルネオジウム構造マグネット)  
 ●フロント:45Hz~50kHz(88dB) / リヤ:55Hz~12kHz(88dB)  
 ●SUBARU専用設計。  
 ●フロント:パッチ4点/リヤ:パッチ2点付。

DIATONEフロントスピーカーセット G300 <b>¥88,020</b>	H6314AL120
[¥78,000+税¥3,500]	
DIATONEリヤスピーカーセット G300 <b>¥54,540</b>	H6314AL130
[¥48,000+税¥2,500]	

**carrozzeria** Hi-Res AUDIO

カロッツェリア 楽ナビ SUBARU XV専用音響チューン対応

※カロッツェリアフロント&リヤスピーカーとカロッツェリア 楽ナビの組み合わせを推奨します。  
 ※フロントリヤスピーカーともハイレゾ対応。

磨き抜かれた艶やかな音で情景までも描きだす、前後ハイレゾ対応スピーカー。

カロッツェリアスピーカーセット (ディーラーOPナビオーディオ専用)  
 ●フロント17cmスピーカー+セパレート40mmツイーター  
 ●リヤ16cm2wayスピーカー(バンスドドームツイーター一体) ●フロント:33Hz~65kHz / リヤ:35Hz~64kHz

カロッツェリア フロントスピーカーセット <b>¥50,760*</b>	H6318FL000
[¥35,000+税¥4,000]	
カロッツェリア リヤスピーカーセット (リヤ) <b>¥35,640</b>	H6318FL010
[¥22,000+税¥3,000]	

**KENWOOD** Hi-Res AUDIO

ケンウッド 彩速ナビ ハイレゾ出力&SUBARU XV専用音響チューン対応

※ケンウッドフロント&リヤスピーカーとケンウッド 彩速ナビの組み合わせを推奨します。

ハイレゾ音源に込められた空気感までも鮮やかに再現。低音のキレと量感も魅力の17cmスピーカー。

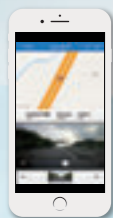
ケンウッドスピーカーセット (ディーラーOPナビオーディオ専用)  
 ●フロントアルミダイキャストフレーム&ガラスファイバーコーン17cmスピーカー+ソフトドーム25mmツイーター  
 ●リヤカーボンファイバー配合PPコーン17cmスピーカー+PEI/バンスドドーム25mmツイーター(スピーカー一体)  
 ●フロント:25Hz~48kHz / リヤ:25Hz~30kHz

ケンウッド フロントスピーカーセット <b>¥55,620*</b>	H6319FL000
[¥39,500+税¥4,000]	
ケンウッド リヤスピーカーセット (リヤ) <b>¥21,060</b>	H6319SG000
[¥8,500+税¥3,000]	

※本体はグローブボックス内に貼付けます。アンテナはフロントガラス上部(光VICS対応ETC2.0車載器のアンテナは助手席側ダッシュボード上)に取付けます。  
 ※別途セットアップ、ETCカードの取得(クレジット会社との契約)が必要です。詳細は販売店にお問い合わせください。  
 ※アイドリングストップ等でエンジンを再始動した際は、ETCカードが認証されている事を確認のうえ所ETCゲートを走行してください。

表示価格は標準工賃(必要な場合)と消費税8%を含むメーカー希望小売価格、併記の[ ]は消費税抜の[メーカー希望本体価格+標準工賃]です。工賃別商品の工賃は販売店にお問い合わせください。

前後方録画やWi-Fiにも対応するアイサイト適合ドライブレコーダー。



Wi-Fi接続ですぐ見られる、iPhone/Androidビューアー。

※適応機種は  
www.e-iserv.jp/top/driverecorder/drviewer5/  
をご覧ください。  
タブレット端末はWi-Fi接続でのビューアー使用不可。

リヤビューカメラ車は、走行中の後方録画にも対応。



※撮影車は他車種  
(アングルや車体映り込みは車種により異なります)。



**単独使用** ※ナビ接続には対応していません。

□**ドライブレコーダー ¥56,484\*** (後方録画はディーラーOPリヤビューカメラ車のみ(前方録画は全車可能))



※本体はフロアコンソールボックス内、カメラはルームミラー前方のフロントガラスに装着。

- アイサイトのステレオカメラとドライバーの視界を妨げない、超小型別体カメラ。
  - アイサイト画像認識とドライブレコーダー録画の両方をまもる電磁ノイズ干渉対策。
  - 本体microSD録画済みデータを、Wi-Fi対応スマートフォンでコードレス再生(録画中のWi-Fi再生は不可)。
  - ディーラーOPリヤビューカメラ車は前後方同時録画にも対応(前後方同時再生は不可。後方映像は左右回転で、後退時はガイドラインも録画されます)。
  - 駐車時の衝撃を検知し前方録画(約4秒後から約60秒間)。
  - Googleマップ連動ビューアーはWindows PC用(Google Earthにも対応)、iPhone用、Android用を無料ダウンロード可。Windows PCとmicroSD対応Androidスマートフォンはビューアーを使わず映像のみ再生も可。
  - 各ビューアーには、Gセンサー推移データ等に基づく運転評価「ドライビングレポート」機能付き。
  - 細部まで鮮明な録画と、美しい映像。1920×1080フルHD画質(長時間録画モードは640x360。後方録画はアナログ映像)。
  - 改良型スーパーキャパシタ電源バックアップにより、車両からの電源が断たれても最大約5秒の録画が可能。
  - 昼夜を問わず確実な記録。解像度だけでなく、受光量の多い1/2.7インチ大型イメージセンサー。
  - 突然の逆光や対向車のライト、トンネル出入口などの光量変化に対応し、露出の異なる2種類の映像データをHDR合成。
  - ノイズや温度変化への対策を徹底した本体設計。
  - 事故時の記録データ保護にも配慮した本体/カメラ分離式。
  - 繰り返し録画も安心の、産業用高耐久pSLC規格microSD 8GBカードと、SDカードアダプターも付属。
- 別売8GB/16GBカードも同規格でご用意しています。  
\*ナビや車載モニター等での表示/再生不可(Wi-Fi/SD/microSD対応ナビも不可)。  
\*車内録音(OFFスイッチ付/明瞭な音声記録は不可)。

本体 [¥38,000 + 税 ¥10,000]	H0013FL100
ドライブレコーダー取付キット [¥4,300]	H0013FL113
*ナビ/オーディオ無車は車両1台に1本必要	ETC接続コードD ¥2,160 [¥2,000]
	H0077YA190

オプション	マイクロSDカード 8GB(最大約240分前方録画) ¥7,560 [¥7,000]	H0013FL101
	マイクロSDカード 16GB(最大約480分前方録画) ¥9,720 [¥9,000]	H0013FL102

- 本体:約70×113×22.5mm+カメラ:約36×45×44mm ■1/2.7インチ約200万画素C-MOSイメージセンサー ■画角:水平約117°/垂直約70°
- フレームレート28fps(LED信号対応/前後方同時録画時は異なります)
- 画質モード:高画質/標準/長時間(付属8GBカードで最大約100/120/240分前方録画) ■MP4ファイル(H.264+AAC) ■常時記録(古いファイルから上書き消去)/イベント記録(衝撃検知前約12秒~検知後約8秒の映像を保護)/手動記録(本体スイッチ)/駐車時録画(衝撃検知の約4秒後から約60秒間・前方記録のみ・立体駐車場の揺れや車両/バッテリー不足による作動/不作為があります) ■スーパーキャパシタ電源バックアップ(電源断以降最大5秒記録) ■動作状況を知らせるLED&ブザー機能



**ナビ連動** ※Wi-Fi接続、スマートフォンビューアー、後方録画には対応していません。

□**ドライブレコーダー ケンウッドナビ用 ¥42,120** (ディーラーOPケンウッド彩速ナビ車用)

- ディーラーOPケンウッド彩速ナビで、再生や地図との2画面表示が可能(走行中は不可)。
  - 300万画素の高画質。
  - 逆光、対向車、トンネル出入口などの光量変化に配慮したHDR搭載(300万画素録画時除く)。
  - Windows PCビューアーではGoogle Earthで使用するデータを出力可能。
  - 駐車時の衝撃も検知し録画。
  - 高耐久pSLC規格microSD 8GBカードとSDカードアダプター付属。
- 別売8GB/16GBカードも同規格でご用意しています。  
\*走行中のドライブレコーダー再生はできません。  
\*動画アングルは車種により異なります。  
\*写真のPCビューアーの使用にはWindows PCが必要。  
\*車内録音(OFFスイッチ付/明瞭な音声記録は不可)。

- 本体(カメラ一体型):約79×23×48mm ■1/3インチ約300万画素C-MOSイメージセンサー ■画角:水平約117°/垂直約63° ■フレームレート27fps(LED信号対応) ■画質モード:300万画素:2304×1296/FULL HD:1920×1080/HD:1280×720(付属8GBカードで最大約50/70/100分録画) ■MP4ファイル(H.264+AAC) ■常時録画(古いファイルから上書き消去)/イベント記録(衝撃検知前約12秒~検知後は15秒、30秒、1分から選択可能)/手動録画/駐車時録画(衝撃検知後10秒、20秒、30秒から選択可能・立体駐車場の揺れや車両/バッテリー不足による作動/不作為があります) ■スーパーキャパシタ電源バックアップ ■動作状況を知らせるLED&ブザー機能

[¥32,000 + 税 ¥7,000]	H0019FL150
----------------------	------------

オプション	マイクロSDカード 8GB(最大約100分録画) ¥7,560 [¥7,000]	H0019FL101
	マイクロSDカード 16GB(最大約200分録画) ¥9,720 [¥9,000]	H0019FL102

## SAA

**SAA**  
◆SUBARU純正保証対象外(SAA3年6万km保証)。  
直接/間接的に起因する不具合は車両保証対象外。  
[裏表紙参照]



ルームミラー前方のフロントガラス助手席側に装着。



**単独使用** ※Wi-Fi接続、スマートフォンビューアー、後方録画には対応していません。\*この商品はSAA3年6万km保証です。

□**SAAドライブレコーダー ¥37,800\***

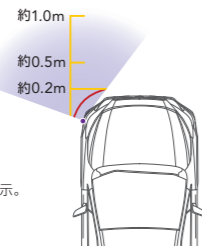
- 300万画素の高画質。
  - 逆光、対向車、トンネル出入口などの光量変化に配慮したHDR搭載(300万画素録画時除く)。
  - Windows PCビューアーではGoogle Earthで使用するデータを出力可能。
  - 駐車時の衝撃も検知し録画。
  - microSDカード(8GB/常時記録約100分※MLC規格)とSDカードアダプター付属。
- 別売microSDカードは高耐久pSLC規格となります。  
\*動画アングルは車種により異なります。  
\*写真のPCビューアーの使用にはWindows PCが必要。  
\*車内録音(OFFスイッチ付/明瞭な音声記録は不可)。

- 本体(カメラ一体型):約79×23×48mm ■1/3インチ約300万画素C-MOSイメージセンサー ■画角:水平約117°/垂直約63° ■フレームレート27fps(LED信号対応) ■画質モード:300万画素:2304×1296/FULL HD:1920×1080/HD:1280×720(付属8GBカードで最大約50/70/100分録画) ■MP4ファイル(H.264+AAC) ■常時録画(古いファイルから上書き消去)/イベント記録(衝撃検知前約12秒~検知後は15秒、30秒、1分から選択可能)/手動録画/駐車時録画(衝撃検知後10秒、20秒、30秒から選択可能・立体駐車場の揺れや車両/バッテリー不足による作動/不作為があります) ■スーパーキャパシタ電源バックアップ ■動作状況を知らせるLED&ブザー機能

本体 [¥28,000 + 税 ¥7,000]	SAA3060350
*ナビ/オーディオ無車は車両1台に1本必要	ETC接続コードD ¥2,160 [¥2,000]
	H0077YA190

オプション	マイクロSDカード 8GB(最大約100分録画) ¥7,560 [¥7,000]	H0019FL101
	マイクロSDカード 16GB(最大約200分録画) ¥9,720 [¥9,000]	H0019FL102

■ドライブレコーダー各種の注意事項:※ドライブレコーダー内部のGセンサーにより衝撃を判定しますが、イベントファイルに移行できない場合があります。※すべての状況において録画することを保証するものではありません。本機および車体の損傷や水没などで、記録機能が正常に作動しない場合があります。※LED灯火類は点滅したり光っていないように映る事があります。また距離によってカメラの焦点が合わない場合があります。※夜間にナビの画面や昼間に太陽光を反射してダッシュボード等がガラスに映り込み、映像に残る場合があります。また、外部環境により映像画質が変化します。※本機の故障、記録データの破損等によるあらゆる損害について、一切の責任を負いません。※録画した映像を事故時の示談交渉や法的手続きに使用する場合、必ずしも直接的証拠としての効力を保証するものではありません。※記録した映像等は、プライバシーや著作権など法や条例に抵触しないようご注意ください。※GoogleマップおよびGoogle Earthは、Google Inc.の商標または登録商標です。



●路肩寄せ、路地でのすれ違いなどで、見えにくい左フロントコーナーをマルチファンクションディスプレイに表示。  
●距離感もつかみやすい固定ガイドライン。  
●フェンダーコントロールでは不安な方に。  
\*マルチファンクションディスプレイ表示のみ(ナビ表示不可)。  
\*夜間等の視認性確保のため、暗さに応じて赤外線映像(白黒)になります。



□フロントコーナービューカメラ ¥48,492●別売品

(マルチファンクションディスプレイ無車(1.6)とサイドビューモニター車は装着不可。フェンダーコントロール、コーナーセンサーと共着不可)

本体	[¥28,500+¥4,000]	H0015FL010
カメラカバー	[¥4,500+¥1,500]	H0015FL011##
スイッチキットB	[¥4,400+¥3,000]	H0017FL550
●別売品:車両1台に各1点のみ注文	●用品接続ボックス¥18,360 [¥16,000+¥2,000]	H0014FL500
	●ETC接続コード ¥2,160 [¥2,000]	H0077YA190

●はリヤビューカメラ用とあわせ計1点注文。●はディーラーOPナビ/オーディオ車は不要。ドライブレコーダー H0013FL100 または SAA3060350用。ETCキットH0014AJ210用とあわせ計1点注文。  
\*カメラカバー品番末尾の##には車体色コードが入ります【P5】。

ボディにフィットしバタつきにくい、純正ならではのボディカバー。

□ボディカバー ¥21,600

(\*キャリア類、STIスポイラー類装着車は使用不可)  
●完全防水ではありません。  
●ポリエステル製。  
●日本防炎協会認定品。

[¥20,000] M0017FL020



縦列/並列駐車などで、左フロントの距離感がつかみやすい定番アイテム。夜間も便利なLED付。

□フェンダーコントロール マニュアル ¥20,520●別売品

(フロントコーナービューカメラ、コーナーセンサーと共着不可)

本体	[¥15,000+¥4,000]	H4417FL030
●別売品:車両1台に1点のみ注文	●のれんわけハーネス ¥2,160 [¥2,000]	H0077AL000

●ファトランプ用とあわせ計1点注文。



ドリアミラーで後方確認しながら降車しても、外からドアロックすればミラーを格納。キーレスの作動確認にもなります。

□ドリアミラーオートシステム ¥14,040

[¥10,000+¥4,000] H2717FL001



MOVIE  
ドリアミラーオートシステム



ドアエッジモール品番の#には下記のモール色番号が入ります。(ボディ同色やメッキではありません。)

- ① ホワイト
- ① シルバー
- ② ダークシルバー
- ③ ブラック
- ④ レッドマイカ
- ⑤ ダークグリーン
- ⑥ ブルー
- ⑦ ダークブルー

ドア開閉時にドアエッジをガードし、隣のクルマも傷付けにくい樹脂モール。

□ドアエッジモール ¥3,456 (1台4ドア分は2セット必要)

(\*SAAプロテクションフィルム(ドアエッジ)と共着不可)

2ドア分 [¥2,200+¥1,000] F0077YA00#

## SAA



SAA プロテクションフィルム

□ドアハンドル4点 ¥5,940

[¥4,000+¥1,500] SAA3320025

□ドアエッジ4点 ¥6,048

(\*ドアエッジモールと共着不可)

[¥3,600+¥2,000] SAA3340020

- 乗り降りし易いドアハンドル奥、ドアエッジをガード。
- 車体の飛石ガードにも使われるウレタン素材。
- ボディにフィットし見映えも損なわない軟質クリアフィルム。

●SUBARU純正保証対象外(SAA1年2万km保証)。直接/間接的に起因する不具合は車両保証対象外。【裏表紙参照】



写真はエマージェンシーサポートキット

□SAA セーフティサポートキット ¥6,264

[¥5,800] SAA1020005

□SAA エマージェンシーサポートキット ¥19,224

[¥17,800] SAA1020010

- 事故・故障など緊急停車時に必要なアイテムを厳選。
- エマージェンシーサポートキットは車外脱出やバッテリー接続、牽引にも配慮。

SAA ◆SUBARU純正保証対象外(SAA1年2万km保証)。直接/間接的に起因する不具合は車両保証対象外。【裏表紙参照】

- |                          |                            |
|--------------------------|----------------------------|
| ●セーフティサポートキット構成品         | ★エマージェンシーサポートキット構成品        |
| ●★三角停止表示板(ハードケース入り)      | ★レスキューツール(ガラスハンマー&ベルトカッター) |
| ●★非常信号灯(LEDタイプ)          | ★牽引ロープ                     |
| ●★非常安全ベスト(オレンジ色)         | ★フースターケープル(約3m)            |
| ●★LEDライト                 | ★輪留め(2個)                   |
| ●★レインコート                 | ★ゴム製手袋(1双)                 |
| ●★SUBARUロゴ入りクッションケース(B5) | ★SUBARUロゴ入り専用巾着袋           |



雪国だけでなく、霜が降りる朝も頼もしいグラファイトコーティングワイパー。

□ウィンターブレード ¥6,480

□運転席 ¥6,480 □助手席 ¥2,700

[¥6,000] H6577FL000 [¥2,500] H6577FL010

□リヤ ¥3,240

[¥3,000] H6577YA010



タイヤに正確にフィット。安心の純正チェーン。

□スプリングチェーン ¥37,800

\*冬用タイヤ等、標準装備タイヤ以外には装着できない場合があります。  
\*走行状況によりアルミホイールが傷つく事があります。  
\*消耗品のため保証対象外。

225/60R17インチ/225/55R18インチ専用 [¥35,000] B3177AJ010

標準ホイール&スタッドレスタイヤのセットもご用意しています。【詳しくは販売店までお問い合わせください。】



\*タイヤ等は商品に含まれません。

炎天下や寒空でも、あらかじめエンジン&エアコンを掛けて快適乗車。

車両標準装備のアクセスキー(スベア含む2個)を使った短距離エンジンスタートです。



アクセスキーは商品に含まれません。(標準装備品を使用)

□キーレスアクセスアップグレード ¥25,920 (キーレスアクセス専用)

[¥18,000+¥6,000] H0017FL001

- 作動中も車両のセキュリティシステム、キーレスアクセス、リクエストスイッチは有効。
- ドアやフロントフードを開けるとエンジンが停止する安心設計。
- エンジンの掛かりっぱなしを防ぐ制限停止機能(3分、5分、10分、15分から選択)。
- アンサーバック機能はありません。

キーレスアクセスアップグレードと、より作動距離の長いエンジンスタート専用リモコンのセットです。



エンジンスタート専用リモコン付

□リモコンエンジンスタート (キーレスアクセスアップグレード機能含む) ¥69,120 (キーレスアクセス専用)

[¥58,000+¥6,000] H0017FL201

- キーレスアクセスアップグレードの機能もすべて使用可。
- より作動距離の長い、エンジンスタート専用リモコン付。
- 専用リモコンのみアンサーバック機能付。始動/停止をメロディ&LEDで確認可。
- エンジンスタート専用リモコンでのキーレスアクセス(始動/解除)は不可。

\*誤始動やドア等の誤解錠を避けるため、車の見える場所からご使用ください。\*通信距離は周囲の建物環境等に大きく影響される事があります。\*エンジン作動中はキーレスアクセス等の作動範囲が狭くなる場合があります。\*本機によるエンジン始動後は車幅灯・尾灯が点灯します。始動時のエアコン動作モードは車種により異なります。詳細は販売店にお問い合わせください。\*使用にあたっては、各自自治体の条例等を厳守してください。罰則が適用される場合があります。\*一般公道や閉め切った場所でのご使用はおやめください。

キーレスアクセスアップグレード車に、エンジンスタート専用リモコンの後追加も可能です。

□アンテナセット ¥48,600 (キーレスアクセスアップグレード専用)

[¥42,000+¥3,000] H0017FL100

\*上記リモコンエンジンスタートでの購入より若干割高になります。



SAA アイサイトver.3専用 撥水ワイパー替えゴム

□運転席 ¥1,663\*(工賃別) □助手席 ¥1,426\*(工賃別)

[¥1,540(工賃別)] SAA302NW66 [¥1,320(工賃別)] SAA302NW40

SAA アイサイトver.3専用撥水ウィンターブレード

□運転席 ¥5,400\* □助手席 ¥3,240\*

[¥5,000] SAA301NW65 [¥3,000] SAA301NW40

- \*アイサイトver.3対応ウィンドウガラス撥水コートを施工した上での装着となります(単独使用不可)。施工料金等は販売店にお問い合わせください。
- \*写真は撥水ワイパー替えゴム装着時のイメージ画像です。撥水ウィンターブレードは、ワイパーブレード部一式での交換となり、形状が異なります。
- アイサイト車に安心の専用ワイパーゴム。
- 専用撥水ガラスコートとの組み合わせで、安定した撥水効果を実現。

SAA ◆消耗品のため保証対象外。直接/間接的に起因する不具合は車両保証対象外。【裏表紙参照】

\*SUBARU XVのフロントバンパー裏、フロントドア内にはそれぞれ、歩行者保護エアバッグ、カーテンエアバッグの各センサーが装着されています。これらセンサーの誤検知等の恐れがあるため、フロントバンパー周辺、フロントドア内に装着されるスピーカー等は、純正指定部品以外を装着しないでください。詳しくはSUBARU販売店にお問い合わせください。

表示価格は標準工賃(必要な場合)と消費税8%を含むメーカー希望小売価格。併記の[ ]は消費税抜の[メーカー希望本体価格+標準工賃]です。工賃別商品の工賃は販売店にお問い合わせください。



## Child seat



□ISOFIX チャイルドシート ¥84,240  
 (※中央席除く後席のみ使用可 ※パートナーズカバーと同時使用不可)  
 ●テザーベルト不要のサポートレッグベースシート。  
 ●使用可能体重18kg [100cm/4歳]まで(成長にあわせて後向き装着や付属クッション使用が可能)。  
 [¥78,000] F4107YA400



□ユニバーサル チャイルドシート ¥38,880  
 (※中央席含む後席のみ使用可 ※パートナーズカバーと同時使用不可)  
 ●使用可能体重18kg [100cm/4歳]まで(成長にあわせて後向き装着や付属クッション使用が可能)。  
 [¥36,000] F4107YA310



□ユニバーサル ジュニアシート ¥34,560  
 (※中央席含む後席のみ使用可 ※パートナーズカバーと同時使用不可)  
 ●身長にあわせて頭部ガードを上げると、両部ガードの幅/高さや身長表示ウィンドウも連動。  
 ●使用可能体重15kg (100cm/3歳)~36kg (150cm/12歳)まで。  
 [¥32,000] F4107YA350



□スペアホイールキット ¥31,320 (※テンポラリータイヤが別途必要)  
 (Advanceは装着不可。※カーゴトレーマッド、カーゴマット、オールウェザーカーゴカバーと共着不可)  
 ●スペアホイールキットを装着した場合、カーゴルームの床が若干高くなります。  
 スペアホイールキット [¥25,000+税¥4,000(タイヤ装着工賃含む)] B3118FL010  
 テンポラリータイヤT145/80D17 [価格は販売店にお問い合わせください] TF17326770

□消燐RESCUE ¥6,480  
 ●2ステップ操作の簡易消火具。  
 ●消火箇所を汚さないCOの消火。  
 ●緊急脱出用シートベルト切断カッター&ドアウィンドウ破砕ハンマー一体型。  
 ●車内の決まった場所にセットでき、いざという時に素早く取り出せる専用ホルダー付。  
 [¥5,500+税¥500] M0077YA050



□SUBARUホーンキット ¥15,120  
 [¥9,000+税¥5,000] H3717FL200  
 ●標準装備のホーンと交換取付。  
 ●渦巻き型トリプルホーン(400/500/600Hz)。  
 MOVIE SUBARUホーンキット



□STI フレキシブルタワーバー ¥35,640 (Advanceは装着不可)  
 [¥30,000+税¥3,000] SG517FL500  
 ※SUBARU純正保証対象。



□STI フレキシブルドロースティフナー フロント ◆ ¥30,240 (工賃別)  
 [¥28,000(工賃別)] ST20118GH000  
 ◆SUBARU純正保証対象外(STI 1年2万km保証)。直接/間接的に起因する不具合は車両保証対象外。【裏表紙参照】

このカタログに掲載のSTIアイテムにつきましては、◆印のアイテム(プッシュエンジンスイッチ、フレキシブルドロースティフナーフロント)を除き、SUBARU純正保証の対象となります。

## 全着アイテム



ナンバーエッジを優しくガードし、スタイリングのアクセントにも。  
 □ナンバープレートベース ¥3,240/1枚  
 ●樹脂製/シルバーマッキ。●1台分は2枚必要。  
 [¥3,000] J1017FL910



ナンバー盗難を抑止。専用キーが無いと外すのが困難なロックボルト。  
 □ナンバープレートロック ¥3,240  
 ●封印部除くボルト3個、キー、レンチ。●マックガード社製。  
 [¥3,000] J1077YA003



スマートフォン等を充電しておくのに最適。コードも通せる取り外し式トレー。  
 □センターコンソールトレー ¥3,024  
 [¥2,800] J2017FL100



運転席2点留め&ペダルパッド付カーペット。  
 □フロアカーペット ¥30,780 (※他のマット類と重ねての使用不可) ●1台分5枚。  
 [¥28,000+税¥500]  
 オレンジ J5017FL270  
 ブルー J5017FL260



注目のXVホイールを守る、専用キーが無いと外すのが困難なロックナット。  
 □ホイールロックセット ¥7,560  
 ●1台分4個&専用キー。●マックガード社製。  
 [¥6,000+税¥1,000] B3277YA000



プライバシーを保護し盗難も抑止。背の高い荷物にもすぐ対応できる巻き取り収納式。  
 □トノカバー ¥17,280  
 [¥16,000] 65550FL011VH

## 選択アイテム



※フォグカバーごと交換。LED&加飾部以外は標準装備品(Advance除く)と同仕様。  
 ※車体色(アイズシルバー/メタリック)とは色合い等が異なります。 ※各灯火類の発光色は異なります。

ホワイトLEDと光輝シルバー加飾が、スタイリッシュなフロントを演出。  
 □LEDアクセサリライナー シルバー ¥35,640 (別売品) ※LEDアクセサリライナー オレンジ/ブルー [p5]はベースキットでの購入は不可。

別売品: 車両1台に各1点のみ注文	フロント左右セット [¥30,000+税¥3,000] H4517FL300
①スイッチボックス	¥4,320 [¥4,000] H4517FL111
②スイッチキットA	¥4,320 [¥3,000+税¥1,000] H4517FL900

①②ともLEDアクセサリライナー付ベースキット車は不要(同梱済み)。  
 ①はフロントグリル ブルーLED/ホワイトLED用、コーナーセンサー用とあわせ計1点注文。  
 ②はフロントグリル ブルーLED/ホワイトLED用とあわせ計1点注文。



泥はねや飛び石を軽減するクルマのエチケット。  
 □スブラッシュボード ¥20,520  
 ※装着部地上高がフロント:約35mm、リヤ:約48mm下がります。  
 [¥16,000+税¥3,000] J1017FL220 (AdvanceはJ1017FL210)



雨の日もサツと空気を入れ換えられる、日本オリジナルの親切アイテム。  
 □ドアバイザー ¥20,520  
 [¥16,000+税¥3,000] F0017FL010

全着アイテム	選択アイテム		通常合計価格	キット価格 [税抜価格内訳]	品番		
	スブラッシュボード	ドアバイザー			Advanceのブルー内装車	Advanceのブラック内装車	
■ナンバープレートベース(2枚)	●	●	¥88,884	¥80,460 [¥70,000+税¥4,500]	P0017FL420	P0017FL430	P0017FL420
■ナンバープレートロック	●	●	¥109,404	¥99,360 [¥84,500+税¥7,500]	P0017FL421	P0017FL431	P0017FL435
■センターコンソールトレー	●	●	¥133,164	¥108,540 [¥92,000+税¥8,500]	P0017FL422	P0017FL432	P0017FL436
■ホイールロックセット	●	●	¥133,164	¥108,540 [¥92,000+税¥8,500]	P0017FL423	P0017FL433	P0017FL423
■トノカバー	●	●	¥153,684	¥124,740 [¥104,000+税¥11,500]	P0017FL424	P0017FL434	P0017FL437

※SUBARU XVのフロントバンパー裏、フロントドア内にはそれぞれ、歩行者保護エアバッグ、カーテンエアバッグの各センサーが装着されています。これらセンサーの誤検知等の恐れがあるため、フロントバンパー周辺、フロントドア内に装着されるスピーカー等は、純正指定部品以外を装着しないでください。詳しくはSUBARU販売店にお問い合わせください。※表示価格は標準工賃(必要な場合)と消費税8%を含むメーカー希望小売価格。併記の [ ]は消費税抜の[メーカー希望本体価格+税標準工賃]です。工賃別商品の工賃は販売店にお問い合わせください。