



ACCESSORIES

www.subaru.jp/accessory



SUBARU

XV



www.subaru.jp

株式会社SUBARU

〒150-8554 東京都渋谷区恵比寿1-20-8 エビスビル7F

SUBARU
XV
ACCESSORIES





EXTERIOR

写真はSAAアイテムも装着されています。

消灯時はノーマルのように見える、面発光の六連星エンブレムなど、SUBARU XVの表情をクールに変えるLED灯火類。クリアイエローを切り替えられる全天候フォグランプをはじめ、アイサイト適合の安心感も、昼夜を問わず提供します。



□フロントグリル ¥42,460
 [¥35,000+税¥3,600] J1017FL320



□LEDエンブレム ¥38,500* [¥20,000+税¥10,800] H4517FL460 ⊕
 スイッチキットA [¥3,000+税¥1,200] H4517FL910
 (ディーラーOPフロントグリル車は ¥32,780* [¥20,000+税¥5,600] H4517FL450 ⊕
 スイッチキットA [¥3,000+税¥1,200] H4517FL910)
 *スイッチボックス ¥4,400 [¥4,000] H4517FL111 が車両1台に1点別途必要【ページ下】 ●ON/OFFスイッチ付。 ※発光色は他の灯火類と異なります。



□LEDフォグランプ(クリアイエロー切替) ¥54,780
 [¥45,000+税¥4,800] H4517FL100 (Advance用は H4517FL500)
 ●首段はスマートなクリアフォグ、霧や雨の時はイエローフォグ。使い分けられる全天候フォグランプ。
 ※車両のフォグランプスイッチで操作可。※灯体ごと交換。
 ※発光色は他の灯火類と異なります。
 ※アイドリングストップからの再始動時に一瞬消灯する場合があります(e-BOXER車を除く)。



□LEDフォグランプ イエロー ¥39,160
 [¥32,000+税¥3,600] H4517FL011
 ※灯体ごと交換。
 ※発光色は他の灯火類と異なります。
 ※アイドリングストップからの再始動時に一瞬消灯する場合があります(e-BOXER車を除く)。



SAAシルバーコーティングウインカーバルブ
 □フロント ¥3,740 [¥3,000+税¥400] SAA3050339
 □リヤ ¥4,620 [¥3,000+税¥1,200] SAA3050346
 ●スマートなシルバーバルブ。点灯時は通常のウインカー色で発光。
 ※発光色は他の灯火類と異なります。



□SAA LEDライセンスバルブ ¥6,160
 [¥4,800+税¥800] SAA3050352
 ※発光色は他の灯火類と異なります。

SAA ◆消耗品のため保証対象外。直接/間接的に起因する不具合は車両保証対象外。【P31参照】

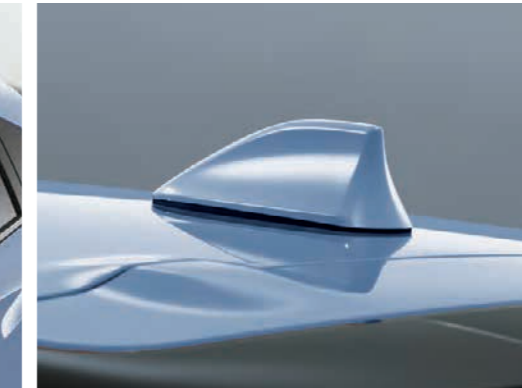
SAA ◆消耗品のため保証対象外。直接/間接的に起因する不具合は車両保証対象外。【P31参照】

※SUBARU XVのフロントバンパー裏、フロントドア内にはそれぞれ、歩行者保護エアバッグ、カーテンエアバッグの各センサーが装着されています。これらセンサーの誤検知等の恐れがあるため、フロントバンパー周辺、フロントドア内に装着されるスピーカー等は、純正指定部品以外を装着しないでください。詳しくはSUBARU販売店にお問い合わせください。
 *スイッチボックス H4517FL111 は車両1台に1点のみ必要。以下のアイテムで共用します: LEDエンブレム H4517FL460 および H4517FL450、ディスプレイコーナースセンサー H4814FL040
 表示価格は標準工賃(必要な場合)と消費税10%を含むメーカー希望小売価格、併記の[]は消費税抜の[メーカー希望本体価格+税標準工賃]です。工賃別商品の工賃は販売店にお問い合わせください。 04|05



□サイドアンダーパネル ¥59,840
 [¥50,000+税¥4,400] ブラック:E2617FL100、オレンジ:E2617FL130 (Advanceには装着不可)
 ※車体色(アイスシルバー・メタリック、クリスタルブラック・シリカ)や車両側のブラック部とは色合い等が異なります。

□リヤバンパーパネル ¥45,320
 [¥38,000+税¥3,200] ブラック:E5517FL020、オレンジ:E5517FL030
 ※車体色(アイスシルバー・メタリック、クリスタルブラック・シリカ)や車両側のブラック部とは色合い等が異なります。

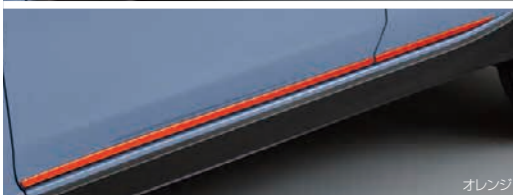


□ボディサイドモールディング ¥23,760
 [¥18,000+税¥3,600] J1017FL710##
 ●樹脂製/ボディ同色。

■ドアバイザー ¥21,560
 [¥16,000+税¥3,600] F0017FL010

□シャークフィンアンテナ ¥26,510
 [¥12,000+税¥12,000] 86321FL240## ⊕
 クリップピン[¥50]×2点 909130146×2点
 (ルーフレール車には標準装備)
 ※車両全高が28mm高くなるため、高さ制限のある駐車場・通路等ご注意ください。

□フューエルリッドガーニッシュ ¥14,520
 [¥12,000+税¥1,200] J1217FL100
 ●ニッケル製。



□ドアアンダーガーニッシュ ¥27,720
 [¥22,000+税¥3,200] メッキ調:J1017FL800、ブラック:J1017FL830、オレンジ:J1017FL820、ブルー:J1017FL840
 ※ボディ同色ではありません。
 ※樹脂製。

□テールゲートガーニッシュ ¥14,520(ブルーは¥16,720)
 [¥12,000+税¥1,200] メッキ調:J1017FL850、ブラック:J1017FL880、オレンジ:J1017FL870
 [¥14,000+税¥1,200] ブルー:J1017FL890
 ※ボディ同色ではありません。
 ※樹脂製。



■ナンバープレートベース ¥3,300/1枚
 [¥3,000] J1017FL910

■ナンバープレートロック ¥3,300
 [¥3,000] J1077YA003
 ●封印部除くボルト3個、キー、レンチ。●マックガード社製。

■ホイールロックセット ¥7,920
 [¥6,000+税¥1,200] B3277YA000
 ●1台分4個&専用キー。
 ●マックガード社製。

□エアバルブセット ¥4,840
 4輪分セット[¥4,000+税¥400]
 オレンジ:B2317FL000、
 ブルー:B2317FL010

カラーコード (品番末尾の# #が以下のカラーコードに対応しています)

H4	T2	M2	G4	G7	E2	E8	W6	TQ	M3	V2
プラズマイエローパール	ピュアレッド	クールグレーカーキ	ラグーンブルーパール	ホライゾンブルーパール	ラビスブルーパール	ダークブルーパール	クリスタルホワイトパール	アイスシルバー・メタリック	マグネタイトグレー・メタリック	クリスタルブラック・シリカ

■の商品はパッケージ/ベースキットでも購入できます [p30-31]。
 ※SUBARU XVのフロントバンパー裏、フロントドア内にはそれぞれ、歩行者保護エアバッグ、カーテンエアバッグの各センサーが装着されています。
 これらセンサーの誤検知等の恐れがあるため、フロントバンパー周辺、フロントドア内に装着されるスピーカー等は、純正指定部品以外を装着しないでください。詳しくはSUBARU販売店にお問い合わせください。
 表示価格は標準工賃(必要な場合)と消費税10%を含むメーカー希望小売価格、併記の []は消費税抜の[メーカー希望本体価格+税標準工賃]です。工賃別商品の工賃は販売店にお問い合わせください。 06 | 07



INTERIOR

乗る人の手に触れる部分に、「ウルトラスエード®」を贅沢にレイアウト。束状の超極細繊維を緻密に絡み合わせた、東レ製エード調人工皮革。それはアクティブな一日の、心地よい疲れを癒す、手に触れる上質です。

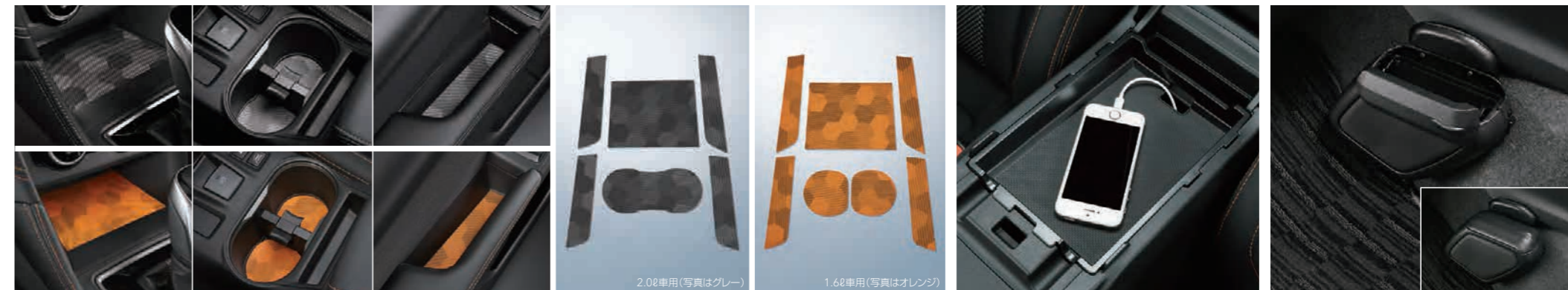
ultrasuede®

Ultrasuede®:ウルトラスエード®は東レ株式会社の登録商標です。



ウルトラスエード®
■コンソールオーナメント ¥15,840 [¥12,000+税¥2,400] シルバー: J1317FL010、オレンジ: J1317FL011
■コンソールリッド ¥14,520 [¥12,000+税¥1,200] シルバー: J1317FL020、オレンジ: J1317FL021
(Advanceには装着不可。シルバーは1.6i用)

□リヤドアパネル ¥34,320
 [¥30,000+税¥1,200] J1317FL260
(1.6iには装着不可)
 ●標準装備のフロントドア左右パネルと同デザイン(色柄は若干異なります)。
 ●貼付タイプ



□インテリアシリコンシート ¥11,440 [¥10,000+税¥400]
 2.0ℓ車用 グレー: J1317FL320、2.0ℓ車用 オレンジ: J1317FL321、1.6ℓ車用 グレー: J1317FL300、1.6ℓ車用 オレンジ: J1317FL301
□インテリアシリコンシート(標準AVパネルポケット用) ¥2,200 [¥2,000] グレー: J1317FL310、オレンジ: J1317FL311
(オレンジはAdvanceには装着不可。標準AVパネルポケット用はビルトインナビ、AVパネル&ナビ発生機と共着不可)

■センターコンソールトレイ ¥3,080
 [¥2,800] J2017FL100
※撮影小物は商品に含まれません。

□クリーンボックス ¥10,120
 [¥8,000+税¥1,200] J2017AJ010
 ●センターコンソール助手席側に装着。

■の商品はパッケージ/ベースキットでも購入できます【p30-31】。



□LEDサイドシルプレート ¥31,020
 [¥25,000+税¥3,200] E1017FL100
 (サイドシルプレートと共着不可)
 ●前席左右セット。●ステンレス調。
 ●ドア開で約30秒点灯。
 ●取扱説明書で指定の市販電池を使用。



□サイドシルプレート ¥14,520
 [¥12,000+税¥1,200] E1017FL010
 (LEDサイドシルプレートと共着不可)
 ●前席左右セット。
 ●ステンレス製ブラック。



□ハーフカバー ¥16,500
 [¥13,000+税¥2,000] F4117FL200
 (1.6iには装着不可。カーゴトレーマットと共着不可)
 ●前後席セット。



□カーゴマット ¥11,000
 [¥10,000] オレンジステッチ: J5017FL252、ブルーステッチ: J5017FL251
 (ブルーステッチはAdvance用。カーゴトレーマット、オールウェザーカーゴカバーと共着不可)



■フロアカーペット ¥31,240
 [¥28,000+税¥400] オレンジ: J5017FL270、ブルー: J5017FL260
 (ブルーはAdvance用。他のマット類と重ねての使用不可)
 ●1台分5枚。



□フットランプ ¥29,040
 [¥18,000+税¥8,400] H7017FL000
 ●LED前後席4ヶ所。
 ●ドア開閉時に明るいブルーLEDで足もとを照らし、乗降をサポートして落とし物もフォロー。走行時は減光します。



□SAA インテリアLEDセット ¥11,220
 [¥8,600+税¥1,600] SAA3050315
 (プラズマクラスター搭載LEDルームランプと共着不可)
 ●室内灯を手軽にLED化できるバルブ交換タイプ。●LEDルームバルブ(スポットランプ用)+LEDルームバルブ(ルームランプ用)+LEDウエッジバルブ(ラゲッジランプ用)
 ●ホワイトLED。
 ※発光色は他の灯火類と異なります。

◆消耗品のため保証対象外。直接/間接的に起因する不具合は車両保証対象外【P31参照】。



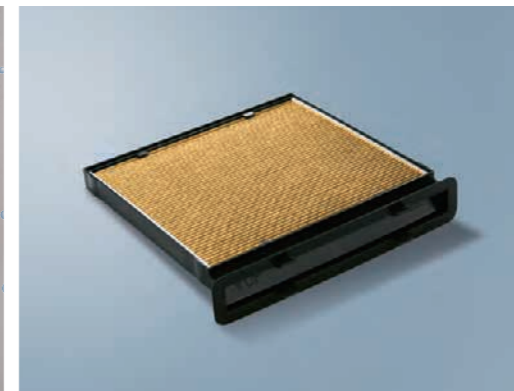
□SAA LEDバニティミラーランプバルブ ¥3,740
 [¥3,000+税¥400] SAA3050390
 (2.0L車用)
 ●バルブのみ交換。●前席左右セット。●ホワイトLED。
 ※発光色は他の灯火類と異なります。

◆消耗品のため保証対象外。直接/間接的に起因する不具合は車両保証対象外【P31参照】。



□SAA プラズマクラスター搭載LEDルームランプ ¥20,900
 [¥17,400+税¥1,600] SAA3250370
 (インテリアLEDセットと共着不可)
 ●ルームランプごと交換。●室内を明るく爽やかな空気に。
 ※発光色は他の灯火類と異なります。

◆SUBARU純正保証対象外(SAA3年6万km保証)。直接/間接的に起因する不具合は車両保証対象外【P31参照】。
 ※プラズマクラスターロゴおよびプラズマクラスター、Plasmaclusterはシャープ株式会社の登録商標です。



□SAAクリーンエアフィルター プレミアム ¥7,700(工賃別)
 [¥7,000(工賃別)] SAA333009P
 ●臭いや花粉、微細粒子に敏感な方におすすめ。

◆消耗品のため保証対象外。直接/間接的に起因する不具合は車両保証対象外【P31参照】。



□シガーライターキット ¥7,480
 [¥2,000+税¥4,800] H6718AL000
 ●インパネセンターポケットのアクセサリソケットと交換取付。

■の商品はパッケージ/ベースキットでも購入できます【p30-31】。



オールウェザーシートカバー □ブラック □ドット □オレンジ
 □フロント ¥23,320 [¥20,000+税¥1,200] ブラック:F4117FL000、ドット:F4117FL010、オレンジ:F4117FL020
 □リヤ ¥18,920 [¥16,000+税¥1,200] ブラック:F4117FL100、ドット:F4117FL110、オレンジ:F4117FL120
 (本革シート車は装着不可、リヤは後席アームレスト使用不可)
 ●インテリアや自分のウェアにあわせて選べる、3種類の撥水シートカバー。
 ※使用状況や期間によって撥水効果は変化します。



□オールウェザーカーゴカバー ¥17,820
 [¥15,000+税¥1,200] F4117FL300(2.0ℓ車用はF4117FL310)
 (カーゴマット、カーゴトレーマット、カーゴボックス、スベアホイールキットと共着不可)
 ●撥水生地でサイドまでカバーし、濡れたウェア類も気軽に放り込んでおけます。



■カーゴトレーマット ¥20,240
 [¥16,000+税¥2,400] J5017FL400(2.0ℓ車用はJ5017FL410)
 (ハーフカバー、カーゴマット、オールウェザーカーゴカバー、スベアホイールキットと共着不可)
 ●樹脂製。
 ●防水素材とトレーパーズ形状で、重いクーラーバッグ等も安心。



■トレーマット ¥20,240
 5席分5枚 [¥18,000+税¥400] オレンジ:J5017FL120、ブルー:J5017FL130
 (ブルーはAdvance用。他のマット類と重ねての使用不可)
 ●樹脂製。
 ●水平対向エンジンをイメージしたグラフィック。



□パートナーズカバー ¥20,900
 [¥19,000] F4117SG400
 (チャイルドシート類、後席アームレストと同時に使用不可)



□SAA シートバックポケット オレンジ ¥6,050
 [¥5,500] SAA1031510
 ●軽食テーブルやシートバックの保護にも。ティッシュボックス付。
 ※助手席背面に装着。
 ※安全のため、硬い物や尖った物の収納は避けてください。

SAA ◆SUBARU純正保証対象外(SAA1年2万km保証)。
 直接/間接的に起因する不具合は車両保証対象外【P31参照】。

■の商品はパッケージ/ベースキットでも購入できます【p30-31】。



□リヤハッチライト ¥29,480
 [¥22,000+税¥4,800] H4617FL001
 ●夜の積み降ろしはもちろん、カーゴステップに腰かけての作業にも便利。



□リヤゲートアシストハンドル ¥6,820
 [¥3,800+税¥2,400] F6057FJ000
 ●小柄な女性やお子様でも、高く開いたリヤゲートを閉じやすい親切アイテム。



■トノカバー ¥17,600
 [¥16,000] 65550FL011VH
 ●プライバシーを保護し盗難も抑止。背の高い荷物にもすぐ対応できる巻き取り収納式。



□カーゴボックス ¥12,650
 [¥11,500] J1317FL400
 〈オールウェザーカーゴカバーと共箱不可〉
 ●ベルト・保冷バッグ付。
 ●約915×340×180mm(シートバック側のみ高さ225mm)



□カーゴステップパネル 樹脂 ¥14,520
 [¥12,000+税¥1,200] E7717FL020



□カーゴステップパネル ステンレス ¥14,520
 [¥12,000+税¥1,200] E7717FL010



THULE 積む自由が広がる、趣味の世界が広がる。THULEルーフキャリア・ラインナップ。
 【THULE店頭パンフレット ▶ www.e-saa.co.jp】

XV life navigator

都市型SUVとして、スタイリッシュに着こなせるSUBARU XVは、
 ハイウェイからラフロードまで、ツーリングこそ得意なクルマ。
 積みたい物を積んで、行きたい所へ行くために。
 あなたのXVライフを広げる、純正ナビ&ドライブアシストも充実しています。

SUBARU
XV
 ACCESSORIES



どこまでも、どこへでも、自由に走るためのナビゲーター。安心の純正ナビ&ドライブアシスト。【p16~】

■の商品はパッケージ/ベースキットでも購入できます【p30-31】。



2画面連携^{※3}、前後方ドライブレコーダー接続、Apple CarPlay™/Android Auto™にも対応。
ハイレゾ&ブルーレイを8型HD画面で楽しむ美麗画質ナビ。

Panasonic 8インチ

□パナソニック ビルトインナビ ¥281,578
[¥232,000+税¥15,600] H0012FL040GG ⊕ ナビ取付キット[¥8,380] P0017FL955



- Apple CarPlay公式サイト www.apple.com/jp/ios/carplay
- Android Auto公式サイト www.android.com/intl/ja_jp/auto
- ※Apple CarPlay、Android Autoは別売の外部入力ユニットまたはiPod・USB接続ケーブル[下記]で使用可能。

本体 64GB ^{※2}	8型HD	マルチファンクション ^{※3} ディスプレイ	オープニング SUBARU画面	ボイスコントロール ^{※4}	ステアリングスイッチ ^{※5}	Bluetoothハンズフリー電話	光VICS対応 ETC 2.0	VICS WIDE	Navi Con	リヤビューカメラ ^{※6}	コーナーセンサー ^{※7}	ナビ連動 ^{※8} ドライブレコーダー
フルセグ4アンテナ	AM/FM	Bluetoothオーディオ	デジタル映像入力 ^{※7}	iPhoneオーディオ	USBオーディオ/動画	SDオーディオ/動画	ブルーレイ/DVD/CD	CD音源 ^{※2} 本体録音	車種別 ^{※8} 音響チューン	ハイレゾ再生 ^{※9} ~192kHz	50W×4	高音質スピーカー

- *1:無料地図更新は以下のいずれか1つを利用できます。
 - スマートフォンでインターネットから更新する場合:本製品の利用開始から最長3年間利用可能です。(部分地図更新:最長3年間、全地図更新:全期間中1回)ご利用にはユーザー登録が必要です。
 - ナビ同梱の申込ハガキ(2022年8月31日まで有効)を利用する場合:2024年度版地図データSDカード(2024年2月頃予定)を受けられます。
 - *2:本体録音には取扱説明書で指定の市販SDカードが必要です。
 - *3:マルチファンクションディスプレイ無車はナビ画面表示のみ。
 - *4:スマートフォン連動で、住所などのフリーワード検索が可能。
 - *5:車両標準装備のステアリングスイッチで主要AV操作が可能。音声認識機能はApple CarPlay/Android Auto/クラウド音声認識のいずれかが使用できる環境でのみ動作します。
 - *6:リヤビューカメラ、ディスプレイコーナーセンサー(フロント2センサー)はナビ接続のみ。ドライブレコーダーの後方録画にはリヤビューカメラも必要です。
 - *7:1920×1080フルHD動画データも再生可能(画質はフルHDではありません)。
 - *8:車種別音響チューンはパナソニック フロント&リヤスピーカーの他、パナソニック フロントスピーカー+標準装備リヤスピーカー、標準装備6スピーカー/4スピーカーにも対応します。
 - *9:44.1kHz/24bitダウンサンプリング再生となります。
- ※携帯電話/パソコン等の機器、AVメディア/データ、Bluetooth®等通信規格への適応条件は、<http://panasonic.jp/car/navi/genuine/subaru.html> をご覧ください。



ドライブレコーダー(オプション)

オプション	外部入力ユニット インパネ(HDMI/USB)	¥10,120[¥8,000+税¥1,200]	各デジタル入力に必要。	H0012FL900	
	外部入力ユニットと共着不可	HDMI変換ケーブル	¥4,400[¥2,800+税¥1,200]	デジタル映像入力をグローブボックスに設置したい場合に使用。	H0012FJ900
		iPod・USB接続ケーブル	¥3,080[¥1,600+税¥1,200]	iPhoneオーディオおよびUSBオーディオ/動画入力をグローブボックスに設置したい場合に使用。	H0012AJ920
光VICS対応ETC2.0車載器 ETC2.0車載器キット リヤビューカメラ ディスプレイコーナーセンサー 高音質スピーカー ドライブレコーダー					



パナソニック ビルトインナビ専用機能
パナソニック ビルトインナビ&マルチファンクションディスプレイ画面の明るさは車両のイルミネーションコントロールと連動します。

マルチファンクションディスプレイ表示例^{※3}
※実際の速度規制に従って走行してください。

外部入力ユニット インパネ(HDMI/USB) センタートレイに装着(車両のUSB電源と交換取付)。オプション



ハイエンドオーディオの響きと、美しく見やすい8型大画面。2画面連携^{※3}、Apple CarPlay™、前後方ドライブレコーダー接続などユーザービリティも高めた音響主義ナビ。

DIATONE SOUND NAVI 8インチ

□DIATONEサウンド ビルトインナビ ¥255,244
[¥212,000+税¥15,600] H0014FL030GG ⊕ ナビ取付キット[¥4,440] P0017FL950



- Apple CarPlay公式サイト www.apple.com/jp/ios/carplay

本体eMMC ^{※2} 16GB	8型 WVGA	マルチファンクション ^{※3} ディスプレイ	オープニング SUBARU画面	液晶保護フィルム	ボイスコントロール ^{※4}	ステアリングスイッチ ^{※5}	Bluetoothハンズフリー電話	光VICS対応 ETC 2.0	VICS WIDE	プローブ ^{※6} 渋滞情報	Navi Con	リヤビューカメラ ^{※7}	コーナーセンサー ^{※7}	ナビ連動 ^{※8} ドライブレコーダー
フルセグ4アンテナ	AM/FM	Bluetoothオーディオ	アナログ音声入力	iPhoneオーディオ	USBオーディオ	SDオーディオ/動画	DVD/CD	CD音源 ^{※2} 本体録音	車種別 ^{※8} 音響チューン	ハイレゾ再生 ^{※9} ~44.1kHz	45W×4	高音質スピーカー		

- *1:無料地図更新は以下のいずれか1つを利用できます。
 - 2024年7月末日までにOpenInfoからオンライン上でユーザー登録、申請された場合:地図データDVDを2021/2022/2023年度版の計3回送付します。
 - 2024年7月末日までにナビ同梱ハガキで申し込みの場合:2021/2022/2023年度版のいずれか1回付。申込条件等は同梱の申込ハガキをご確認ください。
 - *2:本体録音SD(8GB)付属。
 - *3:マルチファンクションディスプレイ無車はナビ画面表示のみ。
 - *4:目的地設定などのナビ機能の操作が可能です(スマートフォン連携時のほかオフラインでも使用可)。
 - *5:車両標準装備のステアリングスイッチで主要AV操作が可能。
 - *6:OpenInfoの登録とスマートフォン等を用いた通信環境が必要。OpenInfoへの申し込み期限は「2024年7月末日」となります。
 - *7:リヤビューカメラ、ディスプレイコーナーセンサー(フロント2センサー)はナビ接続のみ。ドライブレコーダーの後方録画にはリヤビューカメラも必要です。
 - *8:車種別音響チューンはDIATONE フロント&リヤスピーカーの他、DIATONE フロントスピーカー+標準装備リヤスピーカー、標準装備6スピーカー/4スピーカーにも対応します。
 - *9:44.1kHz/24bitダウンサンプリング再生となります。
- ※携帯電話/パソコン等の機器、AVメディア/データ、Bluetooth®等通信規格への適応条件は、<http://www.mitsubishielectric.co.jp/care/club-diatone/subaru/> をご覧ください。



ドライブレコーダー(オプション)

オプション	外部入力ユニット インパネ(USB/AUX*音声のみ)	¥9,240	各デジタル入力に必要。	H0014AL901
	(ドライブレコーダー DIATONEナビ用装着車は¥7,480)	¥9,240	デジタル映像入力をグローブボックスに設置したい場合に使用。	
オプション	外部入出力ケーブル[¥1,600]	本体[¥5,600+税¥1,200]	非装着車はアナログ音声入力は使用不可。	H0014VA910
		外部入出力ケーブル[¥1,600]	ドライブレコーダー DIATONEナビ用装着車は不要。	H0014VA910
ナビ液晶保護フィルム 光VICS対応ETC2.0車載器 ETC2.0車載器キット リヤビューカメラ ディスプレイコーナーセンサー 高音質スピーカー ドライブレコーダー				



DIATONEサウンド ビルトインナビ専用機能
DIATONEサウンド ビルトインナビ&マルチファンクションディスプレイ画面の明るさは車両のイルミネーションコントロールと連動します。

マルチファンクションディスプレイ表示例^{※3}
※実際の速度規制に従って走行してください。

外部入力ユニット インパネ(USB/AUX*音声のみ) センタートレイに装着(車両のUSB電源と交換取付)。オプション(撮影車は他車種)

DRIVE ASSIST



クイックな音声操作のVOICE TOUCH。前後方ドライブレコーダーもHD再生。地図もソフトも3年無料更新で、新機能を長く快適に使えるバリューモデル。

ALPINE 7インチ

ETC2.0 オプション 地図データ更新^{*1} 最大3回分付 Hi-Res AUDIO VOICE TOUCH

□アルパイン ナビ ¥170,874
 [¥133,000+税¥15,600] H0016FL000GG ⊕ ナビ取付キット[¥6,740] P0017FL953

本体eMMC ^{*2} 64GB	7型HD	オープニング SUBARU画面	ボイス コントロール	ステアリング ^{*3} スイッチ	Bluetooth ハンズフリー電話	ナビ連動 ETC 2.0	VICS WIDE	Navi Con	リヤビュー ^{*4} カメラ	コーナー ^{*4} センサー	ナビ連動 ^{*4} ドライブレコーダー	[ナノイ [®]]搭載 AVパネル
フルセグ 4アンテナ	AM/FM	Bluetooth オーディオ	デジタル ^{*5} 映像入力	iPhone ^{*6} オーディオ/動画	USB オーディオ/動画	SD オーディオ/動画	DVD/CD	CD音源 ^{*2} 本体録音	ハイレゾ再生 ^{*6} ~19.2kHz	50W×4		

- *1: 無料地図更新は以下のいずれか1つを利用できます。
 - オリジナルスマートフォンアプリを使う場合: 2021年度版/2022年度版/2023年度版の地図データをダウンロード可。
 - ナビ同梱申込ハガキ(2022年8月31日まで有効)を利用する場合: 2021年度版から2023年度版まで合計3回地図データDVDを提供。2021年度版は2021年12月頃より発送。
 - *2: 本体録音SD(8GB)付属。
 - *3: 車両標準装備のステアリングスイッチで主要AV操作が可能。
 - *4: リヤビューカメラ、ディスプレイコーナーセンサー(フロント2センサー)はナビ接続のみ。ドライブレコーダーの後方録画にはリヤビューカメラも必要です。
 - *5: 1920x1080フルHD動画データも再生可能(画質はフルHDではありません)。
 - *6: iPhoneオーディオは取扱説明書で指定の市販ケーブルが必要。
- ※携帯電話/パソコン等の機器、AVメディア/データ、Bluetooth®等通信規格への対応条件は、アルパイン製ナビ7DNXをベースにしていますが、仕様/機能は一部異なります。



ドライブレコーダー(オプション)

オプション	HDMI 接続ケーブル ¥6,380[¥4,600+税¥1,200]	iPhone動画(市販ケーブル併用)とデジタル映像入力に必要	H0016VA900
	AVパネル&ナノイ発生機 ETC2.0車載器キット リヤビューカメラ ディスプレイコーナーセンサー ドライブレコーダー		



□SAA ナビ液晶保護フィルム
 (ブルーライトカット)
 ¥4,070
 [¥3,300+税¥400]
 SAA3220182
 (DIATONEナビ車用)

SAA ◆SUBARU純正保証対象外
 (SAA1年2万km保証)。
 直接/間接的に起因する不具合は車両保証
 対象外【P31参照】。

※機種により若干隙間があく場合があります。



□AVパネル&ナノイ発生機
 ¥25,080
 [¥22,000+税¥800]
 H0012FL300
 <ディーラーOPナビオーディオ車用
 *ビルトインナビ2種と共着不可>
 ●ピアノブラック調。



□ナビゲーションロックボルト
 ¥3,300
 [¥3,000]
 H0077YA000
 <ディーラーOPナビオーディオ車用
 *ディーラーOPナビはナビ取付キット同梱済み>
 ●ロックボルト2個&キー&レンチ&ステッカー。
 ●マックガード社製。
 ※盗難補償は付帯しておりません。



見やすく使いやすい高精細HD画面。VICS WIDE&プローブ渋滞情報にも対応する定番ベーシック。

carrozzeria 楽NAVI 7インチ

ETC2.0 オプション 地図データ更新^{*1} 1回分付 Smart Loop

□カロッツェリア 楽ナビ ¥168,674
 [¥131,000+税¥15,600] H0018FL000GG ⊕ ナビ取付キット[¥6,740] P0017FL953

本体eMMC ^{*2} 32GB	7型HD	オープニング SUBARU画面	ステアリング ^{*3} スイッチ	Bluetooth ハンズフリー電話	ナビ連動 ETC 2.0	VICS WIDE	プローブ 渋滞情報	Navi Con	リヤビュー ^{*4} カメラ	コーナー ^{*4} センサー	[ナノイ [®]]搭載 AVパネル
フルセグ 4アンテナ	AM/FM	Bluetooth オーディオ	アナログ 映像入力	iPhone オーディオ	USB オーディオ/動画	SD オーディオ/動画	DVD/CD	CD音源 ^{*2} 本体録音	車種別 ^{*5} 音響チューン	ハイレゾ再生 ^{*6} ~44.1kHz	50W×4 高音質 スピーカー

- *1: 無料地図更新はナビ同梱の申込ハガキ(2022年12月31日消印有効)により2022年秋版地図データSDカード郵送(2023年3月頃1回のみ)を受けられます。(<https://jpn.pioneer/ja/car/info/subaru-st1/> 参照)
 - *2: 本体録音には取扱説明書で指定の市販SDカードが必要です。
 - *3: 車両標準装備のステアリングスイッチで主要AV操作が可能。
 - *4: リヤビューカメラ、ディスプレイコーナーセンサー(フロント2センサー)はナビ接続のみ。
 - *5: 車種別音響チューンはカロッツェリア フロント&リヤスピーカーの他、カロッツェリア フロントスピーカー+標準装備リヤスピーカーにも対応します。
 - *6: 44.1kHz/16bitダウンサンプリング再生となります。
- ※携帯電話/パソコン等の機器、AVメディア/データ、Bluetooth®等通信規格への対応条件は、カロッツェリア製ナビ AVIC-RZ711 をベースにしていますが、仕様/機能は一部異なります。

オプション	VTR接続ケーブル ¥2,750[¥2,500]	アナログ映像入力に2本とも必要。	H0048K3910
	ミニジャック延長ケーブル ¥3,520[¥2,000+税¥1,200]		H0018AJ922
	USB接続ケーブル ¥4,620[¥3,000+税¥1,200]	iPod/iPhoneはナビ同梱のUSBケーブルのみ接続可。	H0018AJ921
	AVパネル&ナノイ発生機 ETC2.0車載器キット ETCキット リヤビューカメラ ディスプレイコーナーセンサー 高音質スピーカー		



ハンズフリー電話、コードレス再生など、スマートフォン連携機能を高めたBluetooth対応1DIN機。

KENWOOD

□ケンウッド 1DINオーディオ ¥34,221 [¥21,000+税¥5,600] H6219FL030 ⊕ オーディオ取付キット[¥4,510] P0017FL954

[ナノイ [®]]搭載 AVパネル	Bluetooth ハンズフリー電話	ステアリング スイッチ	AM/FM	Bluetooth オーディオ	アナログ 音源入力	iPhone オーディオ	USB オーディオ	CD	50W×4
--------------------------------	-----------------------	----------------	-------	--------------------	--------------	-----------------	--------------	----	-------

※エアコンの風向きや風量によって送風が本体マイクに干渉し、ハンズフリー通話が困難になる場合があります。

オプション	USB延長ケーブル ¥2,200[¥2,000]	前面USBスロット使用時は安全のため使用推奨。	H0011AJ901
	AVパネル&ナノイ発生機 ナビゲーションロックボルト		

伝播速度6,300m/sの臨場感。遂に車載スピーカーに投入される
ハイエンドテクノロジー™ NCV-R™。
 ※DIATONEフロント&リヤスピーカーとDIATONEサウンド ビルトインナビ(ハイレゾ音源ダウンサンプリング再生)の組み合わせを推奨します。
 ※NCV(Nano Carbonized high Velocity)はDIATONE独自の振動板です。

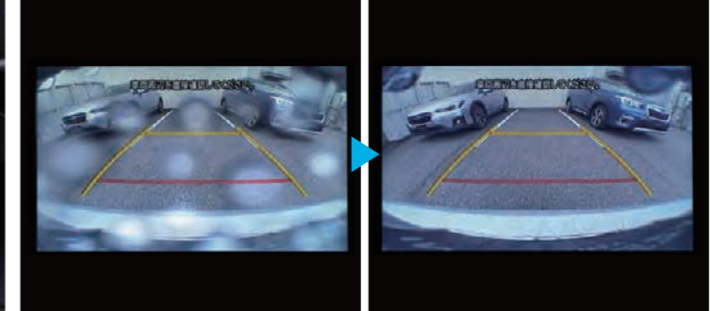


- DIATONE フロントスピーカーセット G400 ¥118,690
 [¥103,500+税¥4,400] H6314FL000
- DIATONE リヤスピーカーセット G400 ¥74,470
 [¥64,500+税¥3,200] H6314FL010
 (ディーラーOPナビ/オーディオ専用)
- 16cmスピーカー:Wサイド・ソリッドライン構造NCV-R(高性能NCV)振動板
 車種別専用設計/バツフルー体構造高密度樹脂HD(High Density)フレーム(大型フェライトマグネット)
- ツイーター:Yコンタクト構造ドーム&コーンNCV-R(高性能NCV)振動板(ダブルネオジウム構造磁気回路)
- フロント:50Hz~55kHz(86dB/W/m) / リヤ:55Hz~19kHz(86dB/W/m)
- SUBARU専用設計
- フロント:パッチ4点 / リヤ:パッチ2点付。

カーボンナノチューブが可能にした、
超広域ダイナミックレンジを体感できるバリューモデル。
 ※DIATONEフロント&リヤスピーカーとDIATONEサウンド ビルトインナビ(ハイレゾ音源ダウンサンプリング再生)の組み合わせを推奨します。
 ※NCV(Nano Carbonized high Velocity)はDIATONE独自の振動板です。



- DIATONE フロントスピーカーセット GS100 ¥43,340
 [¥35,000+税¥4,400] H6314AL060
- DIATONE リヤスピーカーセット GS100 ¥31,020
 [¥25,000+税¥3,200] H6314AL070
 (ディーラーOPナビ/オーディオ専用)
- 16cmスピーカー:車種別専用設計/バツフルー体構造樹脂フレーム(ダブルネオジウム構造磁気回路)
- ツイーター:ドーム&コーン振動板(シングルネオジウム構造マグネット)
- フロント:60Hz~40kHz(87dB/W/m) / リヤ:60Hz~20kHz(87dB/W/m)
- SUBARU専用設計。
- フロント:パッチ4点 / リヤ:パッチ2点付。



□リヤビューカメラ ¥25,520* (ディーラーOPナビ専用)
 [¥16,000+税¥7,200] H0017FL305
 *用品接続ボックス ¥18,920 [¥16,000+税¥1,200] H0014FL600
 が車両1台に1点別途必要【ページD】
 ●ステアリング連動ガイドラインで、バック時の予想進路を表示し駐車をサポート(全ディーラーOPナビ対応)。
 ●車内の人や荷物で後方視界が悪い時に、後方映像をしっかりと表示。
 ※ナビ表示のみ(マルチファンクションディスプレイ表示不可)。
 ※ガイドライン&ステアリング連動ガイドライン表示可(調整不可)。
 ※画像反転機能によりバックミラー感覚で後方確認。
 ※表示内容はナビにより異なります。
 ※カメラ位置の関係で、アングルは完全な真後ろ正面ではありません。
 ※カーゴステップ/パネル装着車は、太陽光が反射しカメラに光が入ることで映像が見えづらくなる場合があります。
 ※夜間画像は輪郭をはっきりさせるため色の再現性を抑えています。

□リヤビューカメラブローワー ¥16,280 (ディーラーOPリヤビューカメラ専用)
 [¥10,000+税¥4,800] H0017FL350
 ●カメラのレンズに付いた雨滴等を、高圧空気で吹き飛ばすリヤビューカメラブローワー。
 ギヤをリリースに入れた状態でリヤワイパーを動作させると1.5秒間作動します。
 ●別売スイッチキットC[下記]追加で、豪雨時も便利なマニュアルモード、
 ドライブレコーダー後方録画アシストモードも使用可。モード切替はナビ画面でも確認可。
 ※吹き出し時に作動音がします。
 ※レンズの汚れの種類によっては充分機能しない場合があります。



□ディスプレイコーナーセンサー(フロント2センサー) ¥43,560*
 (ディーラーOPナビ専用)
 [¥24,000+税¥8,400] H4814FL040 ⊕
 センサーセット [¥6,000+税¥1,200] H4814FL1#0
 *スイッチボックス ¥4,400 [¥4,000] H4517FL111、用品接続ボックス ¥18,920
 [¥16,000+税¥1,200] H0014FL600 が車両1台に各1点別途必要【ページD】
 ※ナビ表示のみ(マルチファンクションディスプレイ表示不可)。*感知範囲:約60cm・水平約120°×垂直約50°
 ※使用後一時的にナビの現在位置がずれる事があります(ビルトインナビ除く)。
 ディスプレイコーナーセンサー色番号(品番末尾#):推奨ボディー色。
 ①ホワイト:クリスタルホワイト/パール
 ●ブラック:マグネタイトグレー・メタリック、クリスタルブラック/シリカ、クールグレーカーキ、プラズマイエロー/パール、
 ラグーンブルー/パール、ホライゾンブルー/パール、ラビスブルー/パール
 ●シルバー:アイスシルバー・メタリック、クールグレーカーキ
 ●レッド :ビュアレッド ●ブルー:ダークブルー/パール

究極の自然素材「竹」が紡ぎだす癒しの響き。
 SUBARUのために開発された新素材スピーカー。
 ※パナソニック フロント&リヤスピーカーとパナソニック ビルトインナビの組み合わせを推奨します。



- パナソニック フロントスピーカーセット ¥70,620
 [¥59,800+税¥4,400] H6312FL000
- パナソニック リヤスピーカーセット ¥46,970
 [¥39,500+税¥3,200] H6312FL010
 (ディーラーOPナビ/オーディオ専用)
- ハニカム樹脂コーン16cmスピーカー(竹プラントオパール+竹炭+竹繊維ハイブリッド強化材)
- ソフトドームツイーター(竹ナノファイバーコーティング)
- フロント:60Hz~40kHz / リヤ:70Hz~20kHz
- SUBARU専用設計。

磨き抜かれた艶やかな音で情景までも描きだす、
 前後ハイレゾ対応スピーカー。
 ※カロッツェリア フロント&リヤスピーカーとカロッツェリア ナナビ(ハイレゾ音源ダウンサンプリング再生)の組み合わせを推奨します。*フロントリヤスピーカーともハイレゾ対応。



- カロッツェリア フロントスピーカーセット ¥52,580*
 [¥35,000+税¥4,800] H6318FL000 ⊕
 スピーカーブラケット フロント [¥8,000] H6317FL500
 *4スピーカー車は タッピングスクリュー¥132 [¥30×4個] 904500013×4個が別途必要。
- カロッツェリア スピーカーセット(リヤ) ¥36,960
 [¥22,000+税¥3,600] H6318FL010 ⊕
 スピーカーブラケット リヤ [¥8,000] H6314AL500
 (ディーラーOPナビ/オーディオ専用)
- フロント17cmスピーカー+セ/バレート40mmツイーター
- リヤ16cm2wayスピーカー(バランスドームツイーター—体)
- フロント:33Hz~65kHz / リヤ:35Hz~64kHz

ETC 進行方向の直前～遠距離情報をナビゲートに活用できる「ETC2.0」。
 光VICS対応モデルや、単独装着でも使える通常のETCもご用意しています。
 ※本体はグローブボックス内に貼付します。アンテナはフロントガラス上部(光VICS対応ETC2.0車載器のアンテナは助手席側ダッシュボード上)に取付可。
 ※別途セットアップ、ETCカードの取得(クレジット会社との契約)が必要。詳細は販売店にお問い合わせください。
 ※アイドリングストップ等でエンジンを再始動した際は、ETCカードが認証されている事を確認の上料金所ETCゲートを走行してください。



□光VICS対応ETC2.0車載器 ¥49,280
 (ディーラーOPパナソニックナビ連動用)
 [¥40,000+税¥4,800] H0012SJ265



□光VICS対応ETC2.0車載器 ¥59,180
 (ディーラーOP DIATONEナビ連動用)
 [¥49,000+税¥4,800] H0014FL265



□ETC2.0車載器キット ¥36,080*
 (ディーラーOPパナソニック/アルバイナビ連動用)
 [¥28,000+税¥4,800] H0012FL230
 *アルバイナビ連動時はETC2.0接続ケーブル アルバイナビ用 ¥5,720 [¥5,200] H0016VA960 が別途必要。



□ETC2.0車載器キット ¥40,480
 (ディーラーOPカロッツェリア/DIATONEナビ連動用)
 [¥28,000+税¥4,800] H0014FL230 ⊕
 ETC2.0接続ケーブル [¥4,000]
 カロッツェリアナビ用:H0018FL960、
 DIATONEナビ用:H0014FL960



□ETCキット ¥19,470*
 (単独装着およびディーラーOPカロッツェリアナビ連動用)
 [¥12,900+税¥4,800] H0014FL200
 *カロッツェリアナビ連動時はETC接続ケーブル ¥5,500 [¥5,000] H0018AJ950 が別途必要。
 *ナビ/オーディオ無車はETC接続コード ¥2,200 [¥2,000] H0077YA190 が車両1台に1点別途必要【ページD】

※SUBARU XVのフロントバンパー裏、フロントドア内にはそれぞれ、歩行者保護エアバッグ、カーテンエアバッグの各センサーが装着されています。
 これらセンサーの誤検知等の恐れがあるため、フロントバンパー周辺、フロントドア内に装着されるスピーカー等は、純正指定部品以外を装着しないでください。詳しくはSUBARU販売店にお問い合わせください。

*スイッチボックス H4517FL111 は車両1台に1点のみ必要。以下のアイテムで共用します: LEDエンブレム H4517FL460 および H4517FL450、ディスプレイコーナーセンサー H4814FL040
 *用品接続ボックス H0014FL600 は車両1台に1点のみ必要。以下のアイテムで共用します: リヤビューカメラ H0017FL305、ディスプレイコーナーセンサー H4814FL040
 *ETC接続コード H0077YA190 は車両1台に1点のみ必要。以下のアイテムで共用します: ETCキット H0014FL200、ドライブレコーダー H0013VC300 および SAA3060350
 表示価格は標準工賃(必要な場合)と消費税10%を含むメーカー希望小売価格、併記の[]は消費税抜の[メーカー希望本体価格+税標準工賃]です。工賃別商品の工賃は販売店にお問い合わせください。 20|21



●アイサイトとドライバーの視界を妨げない小型別体カメラ。

●リヤビューカメラ車は、走行中の後方録画にも対応。

ナビ画面で前後方の録画映像をチェック。Windows PCビューアにも対応します。

前後方録画 | ナビ接続 ※Windows PCビューア対応。*Wi-Fiスマートフォンプビューアには非対応。

□ドライブレコーダー ナビ連動用(パナソニックナビ) ¥61,600*
[¥44,000+税¥12,000] H0012SJ300

□ドライブレコーダー ナビ連動用(DIATONEナビ) ¥62,700*
[¥39,000+税¥12,000] H0012AL300 ⊕ ドライブレコーダー接続ケーブル[¥6,000] H0014FL910

□ドライブレコーダー ナビ連動用(アルパインナビ) ¥56,100*
[¥39,000+税¥12,000] H0012AL300

〈ディーラーOP/パナソニック/DIATONE/アルパインナビ車用。後方録画*はディーラーOPリヤビューカメラ車のみ(前方録画は全車可能)〉

- アイサイト画像認識とドライブレコーダー録画の両方をまもる電磁ノイズ干渉対策。
- 夜間の録画にも配慮した高感度フロントカメラ。
- 突然の逆光や対向車のライト、トンネル出入口などの光量変化に対応し、露出の異なる2種類の映像データをHDR合成。
- 高画質モードは約200万画素フルHD前方録画(後方映像は左右反転のアナログ映像。後退時はガイドラインも録画)。
- 標準画質モードは付属32GB microSDカード(MLC規格)で最大約640分録画。
- 駐車時の衝撃も検知録画(初期設定はOFF)。
- ナビGPSデータ(緯度・経度)も表示できるWindows PCビューア。
- 事故時の記録データ保護にも配慮した本体/カメラ分離式。

*走行中のドライブレコーダー再生はできません。*録音OFFにも設定可能/明瞭な音声記録は不可。
*後方録画映像はナビに表示される映像と画角が異なります。

■本体:約70×100×22mm+カメラ:約36×42×63mm ■約200万画素C-MOSイメージセンサー ■画角:水平約117°/垂直約63° ■フレームレート28fps(LED信号対応/標準画質は14fps) ■画質モード:高画質/標準(付属32GBカードで最大約360/640分前・後方録画) ■MP4ファイル(H.264+PCMモノラル) ■常時記録(古いファイルから上書き消去)/イベント記録(衝撃検知前後の3分間の映像を保護)/手動記録(ナビ本体スイッチ)/駐車時録画(衝撃検知の約5秒後からユーザー設定により10秒間/30秒間/60秒間・前方記録のみ・立体駐車場の揺れや車両バッテリー不足による作動/不動作があります) ■スーパーキャパシタ電源バックアップ(電源断までの録画ファイルを正常に保存する) ■動作状況を知らせるLED&ブザー機能

オプション	ドライブレコーダー用リヤカメラケーブル ¥3,300[¥3,000]	*後方録画(リヤビューカメラ車のみ)に必要。	H0012FL330
	マイクロSDカード 32GB(最大約640分前方向録画)	¥9,900[¥9,000]	H0012AL350



■ドライブレコーダー各種の注意事項:※ドライブレコーダー内部のGセンサーにより衝撃を判定しますが、イベントファイルに移行できない場合があります。
※すべての状況において録画することを保証するものではありません。本機および車体の損傷や水没などで、記録機能が正常に作動しない場合があります。*LED灯火類は点滅したり光っていないように映る事があります。また距離によってカメラの焦点が合わない場合があります。
*夜間にナビの画面や録画に太陽光を反射してダッシュボード等がガラスに映り込み、映像に残る場合があります。また、外部環境により映像画質が変化します。*本機の故障、記録データの破損等によるあらゆる損害について、一切の責任を負いません。
*録画した映像を事故時の示談交渉や法的手続きに使用する場合、必ずしも直接的証拠としての効力を保証するものではありません。*記録した映像等は、プライバシーや著作権など法や条例に抵触しないようご使用ください。*Googleマップ および Google Earth は、Google LLCの高標または登録商標です。



■本体:約67×103×23mm+カメラ:約36×43×46mm ■1/2.7インチ約200万画素C-MOSイメージセンサー ■画角:水平約122°/垂直約63° ■フレームレート28fps(LED信号対応/前後方向同時録画時は14fps) ■画質モード:高画質/標準(付属16GBカードで最大約160/320分前方向録画) ■MP4ファイル(H.264) ■常時録画(古いファイルから上書き消去)/走行中の衝撃検知録画(衝撃検知前約5秒~検知後約5秒の映像を保護)/手動録画(本体スイッチ)/駐車中の衝撃検知録画(衝撃検知の約4秒後から約20秒間・前方記録のみ・立体駐車場の揺れや車両バッテリー不足による作動/不動作があります) ■スーパーキャパシタ電源バックアップ(電源断以降最大5秒記録) ■動作状況を知らせるLED&音声通知機能



前方録画のみ ※Windows PCビューア対応。*後方録画、ナビ接続、Wi-Fiスマートフォンプビューアには非対応。*この商品はSAA3年6万km保証です。

□SAAドライブレコーダー ¥40,040*
[¥28,000+税¥8,400] SAA3060350

*ナビ/オーディオ無車は ETC接続コード ¥2,200[¥2,000] H0077YA190 が車両1台に1点別途必要【ページ下】

- 300万画素の高画質。
 - 逆光、対向車、トンネル出入口などの光量変化に配慮したHDR搭載(300万画素録画時除く)。
 - Windows PCビューアではGoogle Earthで使用するデータを出力可能。
 - 駐車時の衝撃も検知録画。
 - microSDカード(8GB/常時記録約100分※MLC規格)とSDカードアダプター付属。
 - 別売microSDカードは高耐久pSLC規格となります。
- *録音OFFにも設定可能/明瞭な音声記録は不可。

SAA ◆SUBARU純正保証対象外(SAA3年6万km保証)。直接/間接的に起因する不具合は車両保証対象外【P31参照】。



前後方録画 | Wi-Fiスマホ接続 ※Windows PCビューア対応。*ナビ接続には非対応。

□ドライブレコーダー ¥65,450*
[¥42,000+税¥12,000] H0013VC300 ⊕ ドライブレコーダー 取付キット[¥5,500] H0013FL390

*ナビ/オーディオ無車は ETC接続コード ¥2,200[¥2,000] H0077YA190 が車両1台に1点別途必要【ページ下】

- 〈後方録画はディーラーOPリヤビューカメラ車のみ(前方録画は全車可能)〉
- アイサイト画像認識とドライブレコーダー録画の両方をまもる電磁ノイズ干渉対策。
 - 本体microSD録画済みデータを、Wi-Fi対応スマートフォンでコードレス再生(録画中のWi-Fi再生は不可)。
 - ビューアは Windows PC用(前後方向同時再生可能。Googleマップ連動。Google Earthにも対応)、iPhone用、Android用を無料ダウンロード可。Windows PCとmicroSD対応Androidスマートフォンはビューアを問わず映像のみ再生可。
 - スマートフォンビューアでのストリーミング再生が可能。
 - 駐車時の衝撃を検知し前方録画(約4秒後から約20秒間、初期設定はOFF)。
 - 細部まで鮮明な録画と、美しい映像。1920×1080フルHD画質(後方映像は左右反転のアナログ映像。後退時はガイドラインも録画)。
 - 改良型スーパーキャパシタ電源バックアップにより、車両からの電源が断たれても最大約5秒の録画が可能。
 - 昼夜を問わず確実な記録。解像度だけでなく、受光量の多い1/2.7インチ大型イメージセンサー。
 - カメラの白飛びや黒潰れを軽減するWDR機能を搭載。
 - ノイズや温度変化への対策を徹底した本体設計。
 - 事故時の記録データ保護にも配慮した本体/カメラ分離式。
 - 16GBのmicroSDカードを付属し、最大5時間の録画が可能(標準画質モードかつ前方録画の場合)。別売16GB/32GBカードもご用意。
 - エラー発生などの際にブザー音と音声案内で通知。
- *ナビや車載モニター等で表示/再生不可(Wi-Fi/SD/microSD対応ナビも不可)。*録音OFFにも設定可能/明瞭な音声記録は不可。
*本体はフロアコンソールボックス内、カメラはルームミラー前方のフロントガラスに装着。
*後方録画映像はナビに表示される映像と画角が異なります。

オプション	マイクロSDカード 16GB(最大約320分前方向録画)	¥4,950[¥4,500]	H0013VC350
	マイクロSDカード 32GB(最大約640分前方向録画)	¥7,700[¥7,000]	H0013VC355

■本体(カメラ一体型):約79×23×48mm ■1/3インチ約300万画素C-MOSイメージセンサー ■画角:水平約117°/垂直約63°
■フレームレート27fps(LED信号対応) ■画質モード:300万画素:2304×1296/FULL HD:1920×1080/HD:1280×720(付属8GBカードで最大約50/70/100分録画) ■MP4ファイル(H.264+AAC) ■常時録画(古いファイルから上書き消去)/イベント記録(衝撃検知前約12秒~検知後は15秒、30秒、1分から選択可能)/手動録画/駐車時録画(衝撃検知後10秒、20秒、30秒から選択可能・立体駐車場の揺れや車両バッテリー不足による作動/不動作があります) ■スーパーキャパシタ電源バックアップ ■動作状況を知らせるLED&ブザー機能

オプション	マイクロSDカード 8GB(最大約100分録画)	¥7,700[¥7,000]	H0019FL101
	マイクロSDカード 16GB(最大約200分録画)	¥9,900[¥9,000]	H0019FL102

* ETC接続コードD H0077YA190 は車両1台に1点のみ必要。以下のアイテムで共用します:ETCキット H0014FL200、ドライブレコーダー H0013VC300 および SAA3060350



ウインターブレード

- 運転席 ¥6,600 [¥6,000] H6577FL000
- 助手席 ¥2,750 [¥2,500] H6577FL010
- リヤ ¥3,300 [¥3,000] H6577YA010

●雪だけでなく霜にも強い冬用ワイパー。
*消耗品のため保証対象外。



SAA アイサイト専用 撥水ワイパー替えゴム

- 運転席 ¥2,134* [¥1,540+税¥400] SAA302NW66 □助手席 ¥1,892* [¥1,320+税¥400] SAA302NW40
- 運転席 ¥5,500* [¥5,000] SAA301NW65 □助手席 ¥3,300* [¥3,000] SAA301NW40

●アイサイト車に安心の専用ワイパーゴム。●専用撥水ガラスコートとの組み合わせで、安定した撥水効果を実現。●雪や霜のおりる季節にも頼もしいウインターブレードも用意。
*アイサイト対応ウインドッガラス撥水コートを施工した上での装着となります(単独使用不可)。施工料金は販売店にお問い合わせください。
*写真は撥水ワイパー替えゴム装着時のイメージ画像です。撥水ウインターブレードは、ワイパーブレード部一式での交換となり、形状が異なります。



*タイヤ等は商品に含まれません。

スプリングチェーン ¥38,500

225/60R17インチ / 225/55R18インチ用 [¥35,000]
B3177AJ011

*冬用タイヤ等、標準装備タイヤ以外には装着できない場合があります。
*走行状況によりアルミホイールが傷つく事があります。
*消耗品のため保証対象外。



□ドアミラーオートシステム ¥14,960

[¥10,000+税¥3,600] H2717FL001

(ドアミラーメモリー&オート格納機能車は装着不可)
●ドアミラーで後方確認しながら降りたあと、リモコンキー等でドアロックすればミラーも畳めます。
●ドアミラーが畳まれる動きと位置で、キーレスの作動確認もできます。

MOVIE



□キーレスアクセスアップグレード ¥27,720

[¥18,000+税¥7,200] H0017FL001 (キーレスアクセス車用)

●車両のアクセスキー(スベア含む2個)で、キーレスアクセスと同等距離からエンジン始動も可能になります。
*アクセスキーにエンジン始動/停止を確認する機能はありません。ドア等の誤操作を避けるため車の見える場所からご使用ください。

●エンジン始動後、車幅灯・尾灯が点灯します。車両の周囲が暗いと、オートライト機能でヘッドランプも点灯する場合があります。周囲を確認のうえ使用してください。
●作動中も車両のセキュリティシステムは有効。●作動中もキーレスアクセス使用可。●ドアやフロントフードを開けるとエンジンが停止する安心設計。●エンジンの掛かりっぱなしを防ぐ時限停止機能(3分、5分、10分、15分から選択)。
*アクセスキーは商品には含まれません。標準装備またはメーカーOPのアクセスキー(スベア含む2個)を使用します。*エンジンが掛かっている状態ではキーレスアクセス作動範囲が狭くなる場合があります。【注意事項はページ下◆】

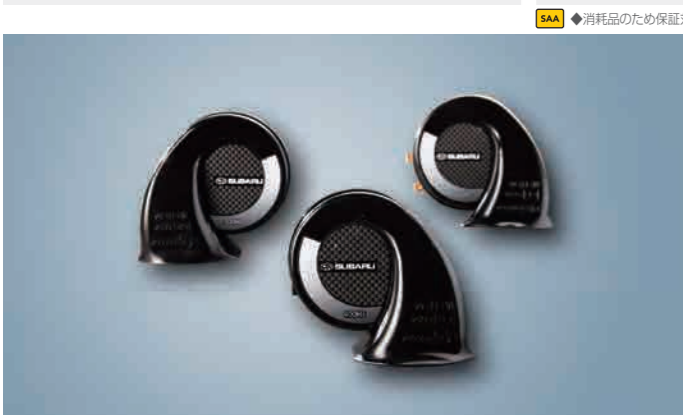
キーレスアクセスアップグレード装着車に後日リモコンエンジンスタートを追加する事もできます(アンテナセット ¥50,160 [¥42,000+税¥3,600] H0017FL100を追加)。



□リモコンエンジンスタート ¥71,720

[¥58,000+税¥7,200] H0017FL201 (キーレスアクセス車用)

●より遠距離から使用でき、始動/停止をメロディ&LEDで確認できるエンジンスタート専用リモコンセット(キーレスアクセスアップグレード機能もこの商品に含まれています)。



□SUBARUホーンキット ¥16,500

[¥9,000+税¥6,000] H3717FL200

●標準装備のホーンと交換取付。
●渦巻き型トリプルホーン(400/500/600Hz)。

MOVIE



□ボディカバー ¥22,000

[¥20,000] M0017FL020

(システムキャリア、STISボイラー類装着車は使用不可)
●完全防水ではありません。
●ポリエステル製。
●日本防炎協会認定品。



写真は他車種

□SAA フロントガラスクリアビューカバー ¥4,950

[¥4,500] SAA3110010

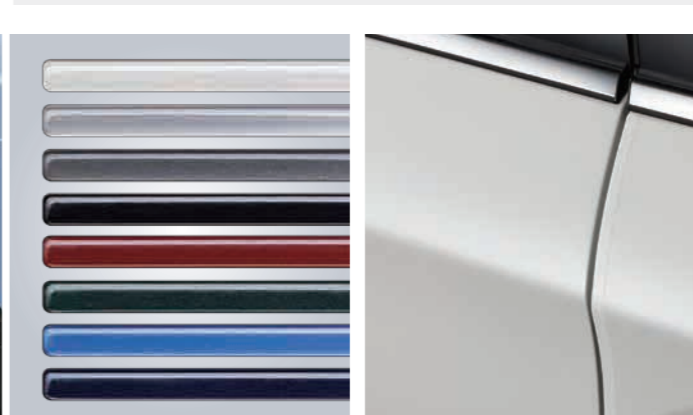
●フロントガラスから両脇の三角窓までカバーし、風雨・砂塵や積雪・霜からクリアな視界を守ります。
●室温上昇や内装劣化も抑止。
●吸盤6個とウレタンパッド、さらにワイパーとフロントドアで挟んでしっかり固定し、積雪や防犯にも配慮。
●速乾性に優れたポリエステル製1,920×1,120mm。SUBARUロゴ付。
▶SUBARUオンラインショップ[p31]でもご購入いただけます。



□ドアエッジモール ¥3,740

[¥2,200+税¥1,200] F0077YA00#

(SAAプロテクションフィルム(ドアエッジ)と共着不可)
●ドア2枚分(1台分は2セット必要)。
*ボディ同色やメッキではありません。
品番末尾の#はカラーコード(ホワイト:0、シルバー:1、ダークシルバー:2、ブラック:3、レッドマイカ:4、ダークグリーン:5、ブルー:6、ダークブルー:7)。



ドアエッジ4点



ドアハンドル4点

SAA プロテクションフィルム

□ドアハンドル 4点 ¥6,600 [¥4,000+税¥2,000] SAA3320025

□ドアエッジ 4点 ¥6,600 [¥3,600+税¥2,400] SAA3340020

(ドアエッジ4点はドアエッジモールと共着不可)
●乗り降りて傷付けやすいドアハンドル奥、ドアエッジをガード。
●車体の飛石ガードにも使われるウレタン素材。
●ボディにフィットし見映えも損なわない軟質クリアフィルム。

◆SUBARU純正保証対象外(SAA1年2万km保証)。直接/間接的に起因する不具合は車両保証対象外【P31参照】。

◆消耗品のため保証対象外、直接/間接的に起因する不具合は車両保証対象外【P31参照】。

◆SUBARU純正保証対象外(SAA1年2万km保証)。直接/間接的に起因する不具合は車両保証対象外【P31参照】。

◆キーレスアクセスアップグレード / リモコンエンジンスタートの注意事項 ※通信距離は周囲の建物環境等により大きく影響を受けることがあります。*エンジン作動中はキーレスアクセス等の作動範囲が狭くなる場合があります。*本機使用によるエンジン始動時のエアコン動作モードは車種により異なります。詳細は販売店へお問い合わせください。
*使用にあたっては、各自自治体の条例等を厳守してください。罰則が適用される場合があります。*一般公道や閉め切った場所でのご使用はおやめください。



□消棒RESCUE(簡易消火具/ホルダー付) ¥6,050

- 【¥5,500】 M0077YA050
- 2ステップ操作の簡易消火具。
 - 消火箇所を汚さないCO2消火。
 - 緊急脱出用シートベルト切断カッター&ドアウィンドウ破砕ハンマー一体型。
 - 車内の決まった場所にセットでき、いざという時に素早く取り出せる専用ホルダー付。



□スペアホイールキット ¥32,780*

- 【¥25,000+税¥4,800(タイヤ装着工賃含む)】 B3118FL010
(1.6L車用。*カーゴトレーマット、オールウェザーカーゴカバーと共着不可)
*テンポラリータイヤT145/80D17が別途必要【価格は販売店にお問い合わせください】。
*ジャッキは車両標準搭載品を使用します。
*スペアホイールキットを装着した場合、カーゴルームの床が若干高くなります。

写真はテンポラリータイヤ付



写真はエマージェンシーサポートキット

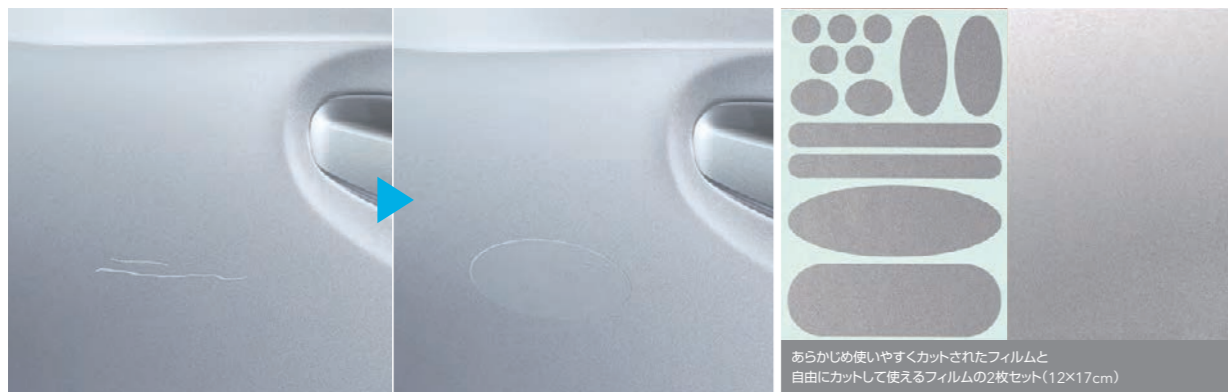
□SAA セーフティサポートキット ¥6,380 [¥5,800] SAA1020005

- 事故・故障など緊急停車時に必要なアイテムを厳選。
- 三角停止表示板(ハードケース入り) ■非常信号灯(LEDタイプ) ■蛍光安全ベスト(オレンジ色) ■LEDライト
- レインコート ■SUBARUロゴ入りクッションケース(B5)

□SAA エマージェンシーサポートキット ¥19,580 [¥17,800] SAA1020010

- 上記セーフティサポートキットに、車外脱出やバッテリー接続、牽引用のアイテムも追加。
- レスキューツール(ガラスハンマー&ベルトカッター) ■牽引ロープ ■プースターケーブル ■輪留め(2個)
- ゴム製手袋(1双) ■SUBARUロゴ入り専用巾着袋

SAA ◆SUBARU純正保証対象外(SAA1年2万km保証)。直接/間接的に起因する不具合は車両保証対象外【P31参照】。



あらかじめ使いやすくカットされたフィルムと自由にカットして使えるフィルムの2枚セット(12×17cm)

□純正ボディカラーリペアフィルム ¥1,980

- 【¥1,800】 J3677Y0000##
- 塗装面の小傷に貼るだけで、傷を隠し錆の予防効果も。全ボディカラーを描いたリペアフィルム。
 - タッチアップペイント等に不慣れな方でも、塗装面の凹凸が出にくく仕上がり安定。失敗しても、剥がして新しいフィルムで貼り直せます。
 - 90度曲げても塗装割れにくい曲面対応設計(複雑な三次曲面には複数に切り分けたフィルムが必要な場合があります)。
 - 塗料に比べ、長期間の保存が可能。
 - ※傷の大きさや深さによって隠せない場合や、見る角度によりフィルム端部が目立つ場合、貼り付け作業により気泡が入る場合、複雑なボディ曲線に対応できない場合、車両側塗装の経年変化等で色あいが異なって見える場合があります。

カラーコード (品番末尾の##が以下のカラーコードに対応しています)		
H4	T2	M2
ブラズマイエロ-パール	ビュアレッド	クールグレーカーキ
G4	G7	E2
ラグーンブルー-パール	ホライゾンブルー-パール	ラビスブルー-パール
E8	W6	TQ
ダークブルー-パール	クリスタルホワイト-パール	アイシシルバー-メタリック
M3	V2	
マグネタイトグレー-メタリック	クリスタルブラック-シリカ	



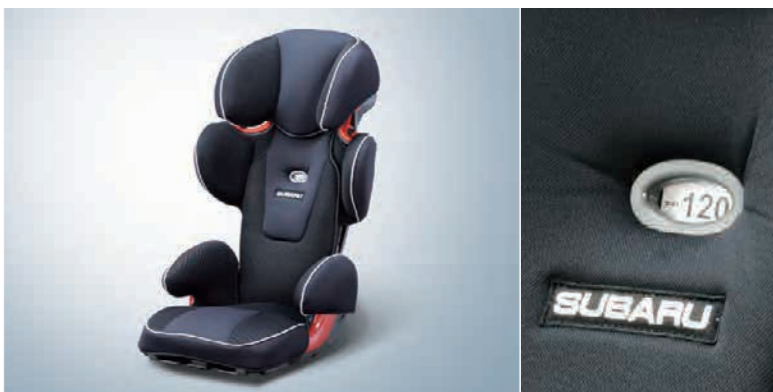
□ISOFIX チャイルドシート ¥103,400

- 【¥94,000】 F4107YA410
(中央席除く後席のみ使用可。バートナースカパーと同時使用不可)
- 側面衝突への対応を強化。i-Size対応SUBARU純正チャイルドシート。
 - テザーベルト不要のサポートレッグベースシート。
 - 成長にあわせて後向き装着や付属クッション使用が可能(使用可能身長、体重、年齢は取扱説明書をご覧ください)。



□ユニバーサル チャイルドシート ¥39,600

- 【¥36,000】 F4107YA310
(バートナースカパーと同時使用不可)
- 使用可能体重18kg(100cm/4歳)まで(成長にあわせて後向き装着や付属クッション使用が可能)。



□ユニバーサル ジュニアシート ¥35,200

- 【¥32,000】 F4107YA350
(バートナースカパーと同時使用不可)
- 身長にあわせて頭部ガードを上げると、肩部ガードの幅/高さや身長表示ウィンドウも連動。
 - 使用可能体重15kg(100cm/3歳)~36kg(150cm/12歳)まで。



前輪の左右ストラットを結ぶタワーバーは、中央を関節のようにリンクボールでジョイントされ、コーナリングGへの横剛性を高めつつ、縦方向の突き上げはしなやかに吸収。ボディ下部を斜交いのように結ぶドロースティフナーは、内蔵スプリングであらかじめ引き締めテンションを掛けておく事で、S字やレーンチェンジでGの向きが急変した瞬間に、ボディの剛性感が抜けるヒステリシスを抑止します。過敏でもダルでもない、リニアな操舵としなやかな路面追従。装着して最初の交差点を曲がっただけで、ただ硬いだけではない、進化したボディ剛性コントロールを体感できます。

撮影車は他車種

STI PERFORMANCE



□STI ルーフスポイラー
 ¥51,920
 [¥40,000+税]¥7,200] SG517FL401
 ※車体色クリスタルブラック・シリカと同色。*車両標準装備のルーフスポイラーと交換取付。
 *SUBARU純正保証対象。



写真はシルバー、17インチ



写真はガンメタ、18インチ



写真はブラック、18インチ

STI アルミホイール
 □17インチ ¥190,960 [¥39,000+税]¥4,400]×4本 シルバー:SG217FL201×4本、ガンメタ:SG217FL211×4本、ブラック:SG217FL221×4本
 (18/17インチホイール標準装備車用)
 □18インチ ¥204,160 [¥42,000+税]¥4,400]×4本 シルバー:SG217FL001×4本、ガンメタ:SG217FL011×4本、ブラック:SG217FL021×4本
 (18インチホイール標準装備車用)
 ●センターキャップ、エアバルブ付。*インチダウンは適合サイズのタイヤが別途必要。*標準工賃には標準タイヤ脱着料金も含まれます。*SUBARU純正保証対象。



□STI レザーシフトノブCVT
 ¥25,520
 [¥22,000+税]¥1,200] SG117FL000
 ●本革+ディンプル本革。●チェリーレッドSTIロゴ刺繍入り。
 *SUBARU純正保証対象。



□STI プッシュエンジンスイッチ◆
 ¥16,500(工賃別)
 [¥15,000(工賃別)] ST83031ST051
 ●本革+ディンプル本革。●チェリーレッドSTIロゴ刺繍入り。
 ◆SUBARU純正保証対象外(STI 1年2万km保証)。直接/間接的に起因する不具合は車両保証対象外。【P31参照】



□STI フレキシブルタワーバー
 ¥36,960
 [¥30,000+税]¥3,600] SG517FL500
 (◆2.0ℓ車用は ST20502GH010)
 *SUBARU純正保証対象。
 ◆2.0ℓ車用はSUBARU純正保証対象外(STI 1年2万km保証)。直接/間接的に起因する不具合は車両保証対象外。【P31参照】



□STI フレキシブルドロースティフナー フロント◆
 ¥30,800(工賃別)
 [¥28,000(工賃別)] ST20118GH000
 ◆SUBARU純正保証対象外(STI 1年2万km保証)。直接/間接的に起因する不具合は車両保証対象外。【P31参照】

このカタログに掲載のSTIアイテムにつきましては、◆印のアイテム(プッシュエンジンスイッチ、フレキシブルドロースティフナーフロント)を除き、SUBARU純正保証の対象となります【p31】。

*SUBARU XVのフロントバンパー裏、フロントドア内にはそれぞれ、歩行者保護エアバッグ、カーテンエアバッグの各センサーが装着されています。これらセンサーの誤検知等の恐れがあるため、フロントバンパー周辺、フロントドア内に装着されるスピーカー等は、純正指定部品以外を装着しないでください。詳しくはSUBARU販売店にお問い合わせください。

BASE KIT

カーライフの基本アイテムが、スタイリッシュ&リーズナブルに揃う。



- ナンバープレートベース ¥3,300/1枚 [p7]
- ナンバープレートロック ¥3,300 [p7]



- ホイールロックセット ¥7,920 [p7]



- センターコンソールトレイ ¥3,080 [p9]



- トノカバー ¥17,600 [p14]



- フロアカーペット オレンジ/ブルー ¥31,240 [p11]



- トレーマット オレンジ/ブルー ¥20,240 [p13]



- カーゴトレーマット ¥20,240 [p13]



- ドアバイザー ¥21,560 [p7]



- スプラッシュボード ¥21,560 [p7]

*装着可否、注意事項等は各構成品の欄を参照。

PACKAGE

自分のためのカスタマイズを、さらに手軽に。



- INTERIOR PACKAGE インテリアパッケージ

手に触れる上質。ウルトラスエード®の快適に包まれるインテリア。

通常価格 ¥30,360 ▶ パッケージ価格 ¥25,960

[¥20,000+税¥3,600] シルバー: J1317FL000、オレンジ: J1317FL001

ultrasuede®
Ultrasuede®、ウルトラスエード®は東レ株式会社の登録商標です。



- コンソールオーナメント ¥15,840 [p9]



- コンソールリッド ¥14,520 [p9]

*装着可否、注意事項等は各構成品の欄を参照。

Hi-Res AUDIO 日本オーディオ協会のハイレゾ定義に準拠した製品に、このロゴを冠して推奨しています。ロゴは登録商標です。 純正3年保証 SUBARU純正用品の保証期間は、SUBARU特約店/指定販売店での取付け後、3年間で走行6万km(一部商品は1年間で走行2万km)のいずれかを越えるまでとなります(消耗品など一部商品を除く)。

◆印はSUBARU純正保証対象外のSTIパーツです。取付けに直接的または間接的に起因する車両の不具合は、(株)SUBARUの車両クレームと車両保証の対象外となります。 ◆印はSTI独自の保証となります(消耗品など一部商品を除く)。保証期間は、2016年10月以降にSTI指定ショップでの取付け後、1年間で走行2万kmのいずれかを越えるまでとなります。STI指定ショップならびに保証対象商品・保証内容等はSTIホームページ(www.sti.jp)のスポーツパーツ保証ページをご覧ください。

◆SAAの記載がある商品は、SUBARU AUTO ACCESSORIES(スバル用品株式会社)製商品の略称。SUBARU純正アイテムとは保証が異なり、1年間で走行2万キロのいずれかを越えるまでとなります(一部商品を除く)。商品の不具合により二次的に発生する車両等の不具合は車両クレーム保証の対象外となります。

*SUBARU XVのフロントバンパー裏、フロントドア内にはそれぞれ、歩行者保護エアバッグ、カーテンエアバッグの各センサーが装着されています。これらセンサーの誤検知等の恐れがあるため、フロントバンパー周辺、フロントドア内に装着されるスピーカー等は、純正指定部品以外を装着しないでください。詳しくはSUBARU販売店にお問い合わせください。

ベースキット	通常合計価格	キット価格	[税抜内訳]	グレード適応/品番					
				1.6L車	2.0L車				
					Advance				
<ul style="list-style-type: none"> ■ナンバープレートベース(2枚) ■ナンバープレートロック ■ホイールロックセット ■センターコンソールトレイ ■トノカバー 		■スプラッシュボード	¥91,300 ▶ ¥82,720 [¥70,000+税¥5,200]	P0017FL720	P0017FL730				
				■ドアバイザー	¥91,300 ▶ ¥82,720 [¥70,000+税¥5,200]	P0017FL470	P0017FL480		
					■スプラッシュボード	¥112,860 ▶ ¥102,630 [¥84,500+税¥8,800]	P0017FL471	P0017FL481	
						¥100,540 ▶ ¥91,410 [¥75,500+税¥7,600]	P0017FL721	P0017FL731	
■カーゴトレーマット	¥122,100 ▶ ¥111,320 [¥90,000+税¥11,200]	P0017FL723	P0017FL722		P0017FL732				

BASE KIT&PACKAGE

SUBARUコール 0120-052215
 お客様センター受付時間: 9:00~17:00(土日祝は12:00~13:00を除く) ①インフォメーションサービス(ご意見/ご感想/カタログ、販売店、転届お手続き等のご案内) ②お問い合わせ/ご相談(平日の12:00~13:00と土日祝を除く)

