



# 2つの地図データ更新のお願い

クルマには2種類の地図データが入っています。  
ひとつは11.6インチ センターインフォメーションディスプレイのナビゲーション用地図データ。  
もうひとつは、EyeSight X (高度運転支援システム) 用の3D高精度地図データです。



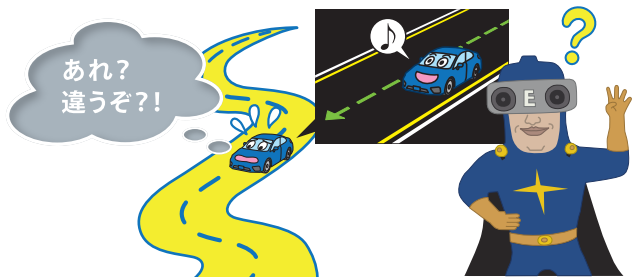
この2つの地図データは、**別々に、定期的な更新が必要**です。

① ナビゲーション用の地図が更新されないと…



新しい道路が案内されなかったり、道路が表示されなかったりします。

② EyeSight X (高度運転支援システム) 用の地図が更新されないと…



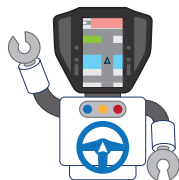
クルマに入っている地図と実際の道路が一致しないと、EyeSight Xの高度運転支援システムの主な機能が正しく動作しなくなります。※ハンズオフ機能はキャンセルされます。



更新の方法や費用は…?



# 2つの地図データ 更新のお願い



## ナビゲーション用地図更新



## EyeSight X (高度運転支援システム)用 地図更新

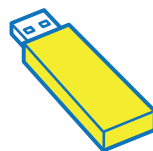
### 更新方法

#### ●差分更新



ご用意いただくもの  
 ・2.4GHz帯のWi-Fi環境  
 ※スマートフォンのテザリング機能対応  
 ※更新容量の目安:14~60MB/回

#### ●全地図更新



ご用意いただくもの  
 ・パソコン ・USBメモリ(64GB以上)  
 ・リクエストコード(地図データ購入時に  
 必要なコード。センターインフォメーションディス  
 プレイで確認できます)  
 ・クレジットカード  
 ・データダウンロード用USBメモリ  
 ※更新容量の目安:35GB/回

差分更新はWi-Fi経由、全地図更新はパソコンからデータをダウンロードして  
**お客様自身で更新**していただきます。

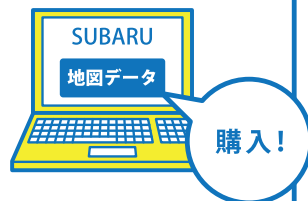


ご来店いただき  
**お店で更新**いたします。

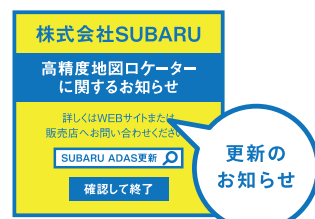
### 更新の お知らせ



センターインフォメーション  
 ディスプレイに **New** と表示して  
 お知らせします。



ホームページに更新情報が  
 掲載されます。地図データの購入  
 もホームページで可能です。  
 ※ホームページは後日公開予定です。



センターインフォメーション  
 ディスプレイに更新案内が通知  
 されます。  
 ※別途、更新情報を掲載するホームページを開設  
 予定です。

### 更新データの 提供頻度

12回/年  
 (1か月ごと)

2回/年

4回/年

### 費用

初度登録日より  
**3年間無償**

3年間の無償期間終了後の差分  
 更新には、パッケージ①のご購入  
 が必要です。

※パッケージ①は、初度登録日より3年間の無償差分更新期間終了後に購入可能です。  
 ※差分更新用地図データ:新しい道路や変更された道路などの情報が入ったデータ  
 ※全更新用地図データ:変更された道路の情報に加え、目的地設定に役立つ地名や施設(レストランやガソリン  
 スタンドなど)などの追加・変更情報が入った詳細なデータ

以下よりご選択・ご購入ください。

パッケージ ①	パッケージ ②
✓ 全地図データ ✓ 差分更新 (2年間)	✓ 全地図データ のみ
<b>24,200円</b> (税抜価格22,000円)	<b>23,100円</b> (税抜価格21,000円)



更新の工賃が発生します。  
 ※詳しくはお近くのスバル販売店まで  
 お問い合わせください。

- ナビ地図ソフトの更新・発売は、対象ナビの生産終了後7年程度で終了いたします。  
 その際、最後に更新・発売されたナビ地図ソフト(例:2020年に生産終了したナビの場合、2026年秋版)の継続発売となります。
- 価格はすべて、メーカー希望小売価格です。
- 画像はすべてイメージです。
- このカタログに関するお問い合わせは、お近くのスバル販売店、または下記のSUBARUお客様センターへご連絡ください。

0120-052215

受付時間【平日】9:00~17:00 【土日祝】9:00~12:00、13:00~17:00

株式会社SUBARU

〒150-8554  
 東京都渋谷区恵比寿1-20-8 エビスパルビル

<https://www.subaru.co.jp>