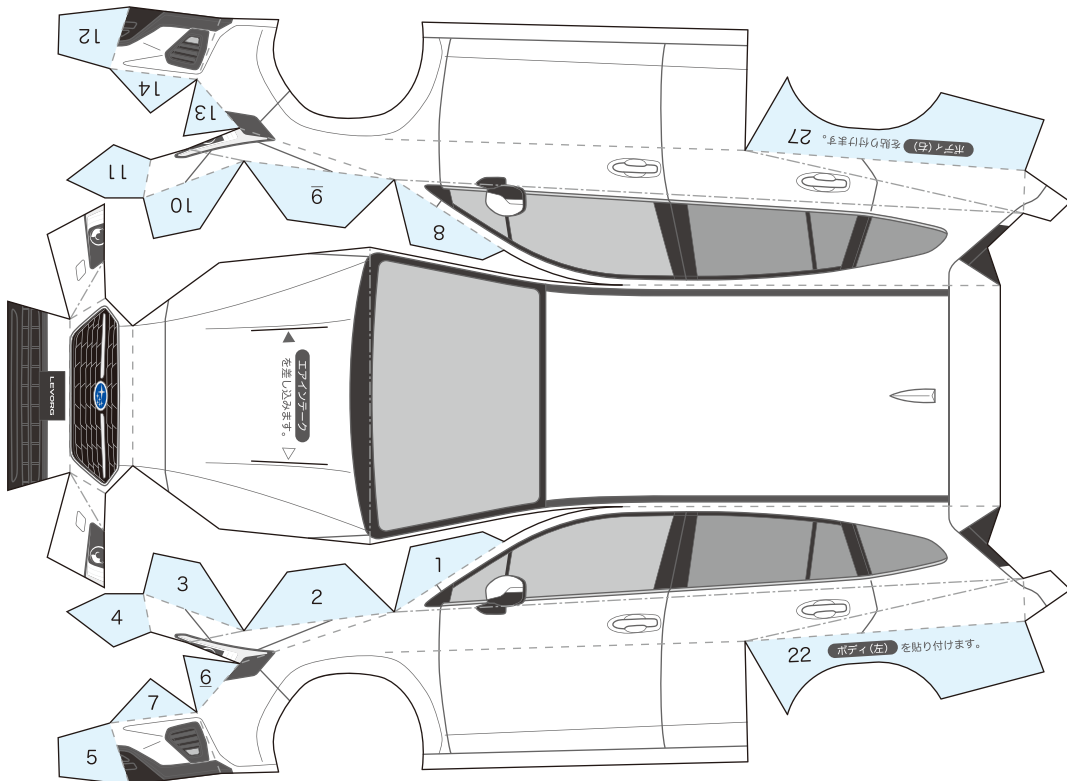
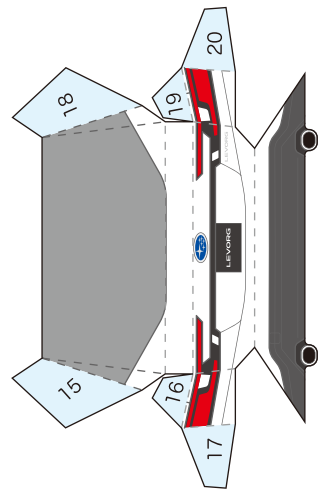


新型LEVORG ペーパークラフト

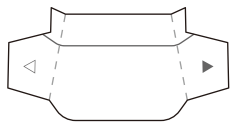
- …きりとり
- - - …やまおり
- · · · · …たにおり
- …のりしろ



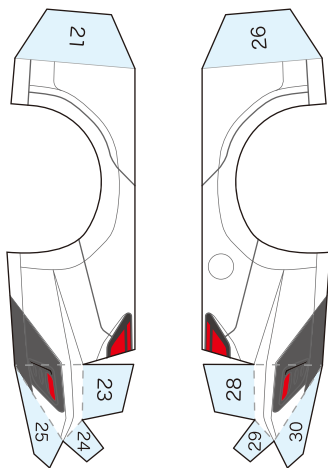
ボディ



ボディ(後)

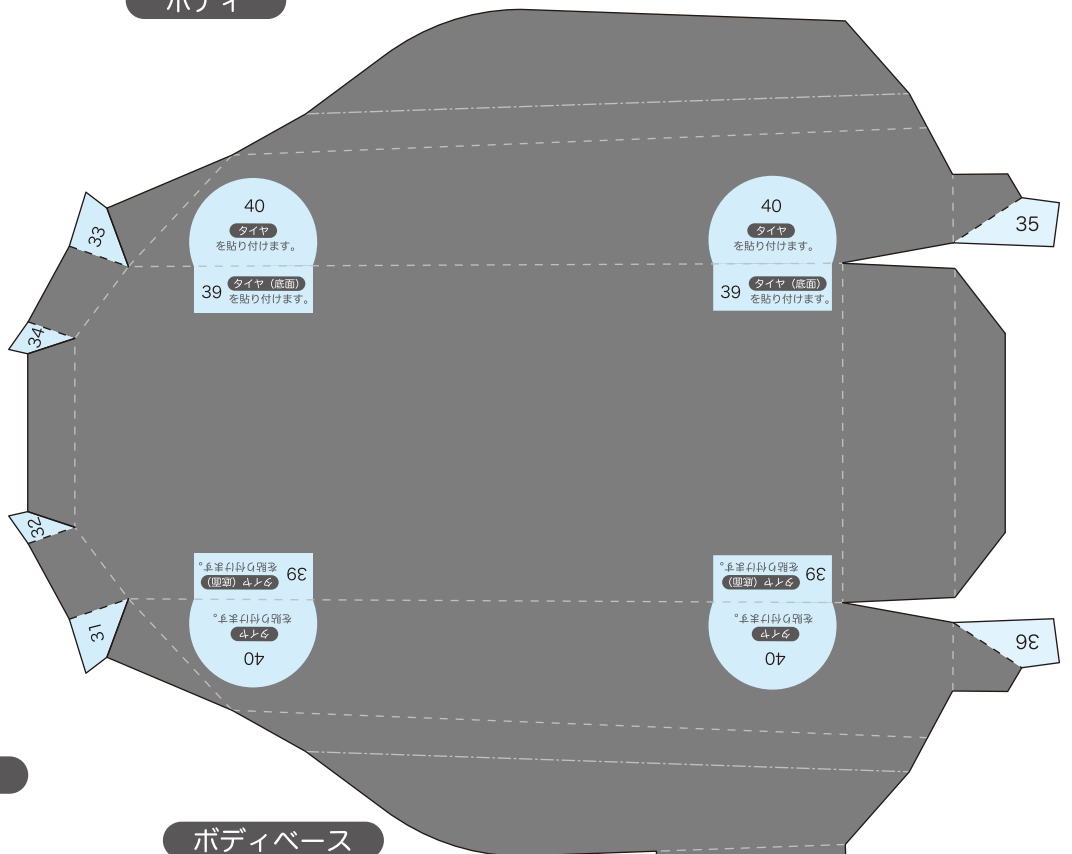


エアインテーク



ボディ(左)

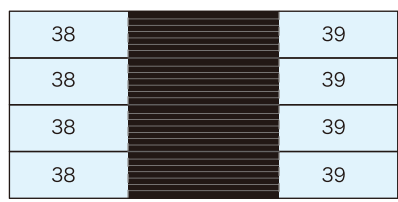
ボディ(右)



ボディベース



タイヤ



タイヤ(底面)

40
タイヤ
を貼り付けます。

40
タイヤ
を貼り付けます。

39
タイヤ(底面)
を貼り付けます。

39
タイヤ(底面)
を貼り付けます。

39
タイヤ(底面)
を貼り付けます。

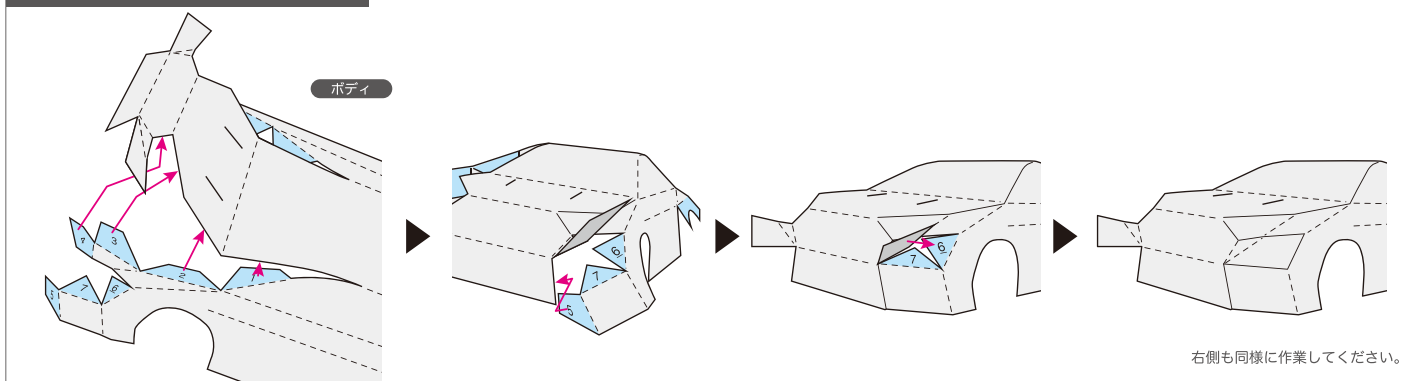
39
タイヤ(底面)
を貼り付けます。

27
ボディ(左)の向きを
確認してください。

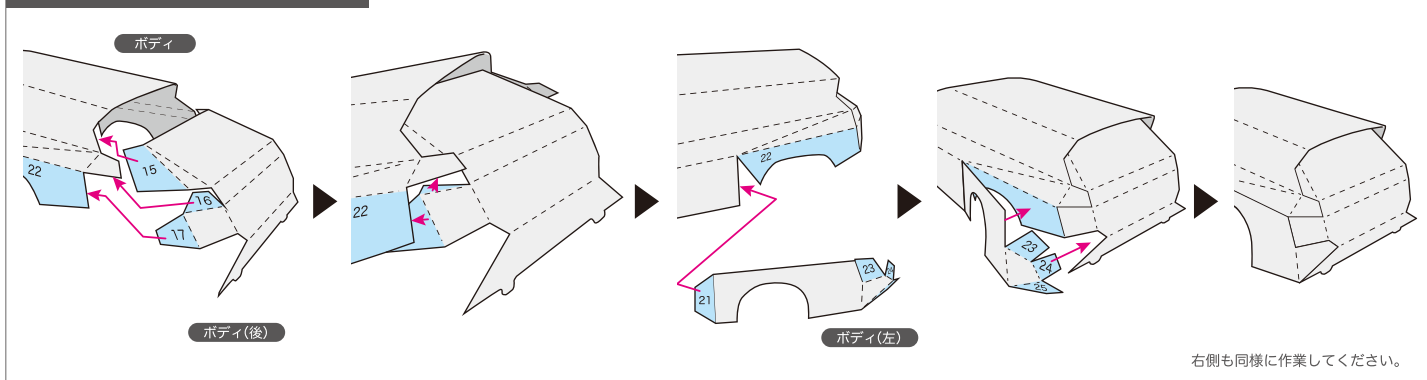
22
ボディ(左)を
貼り付けます。

新型 LEVORG ペーパークラフト 組み立て方ポイント

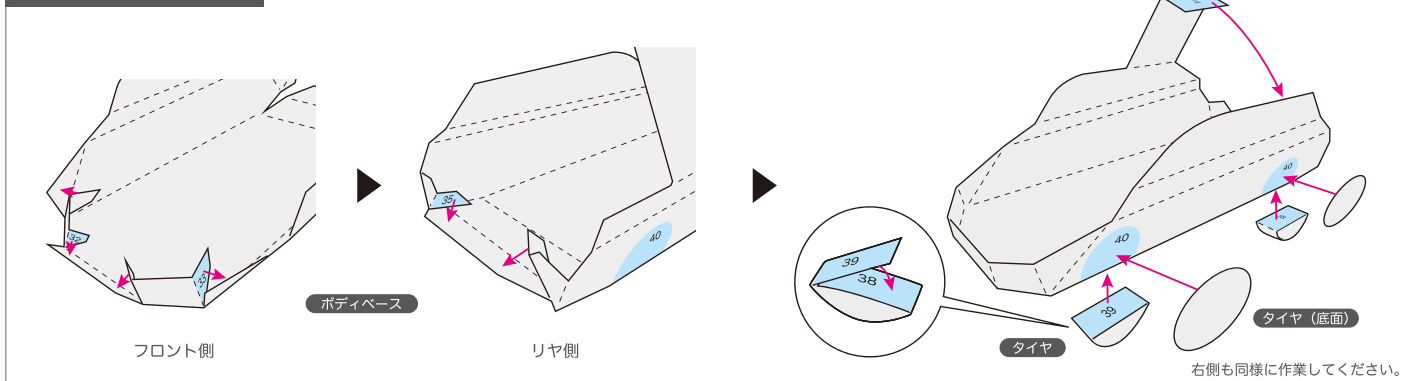
ボディフロント側 (左側説明)



ボディリヤ側 (左側説明)



ボディベース



完成

