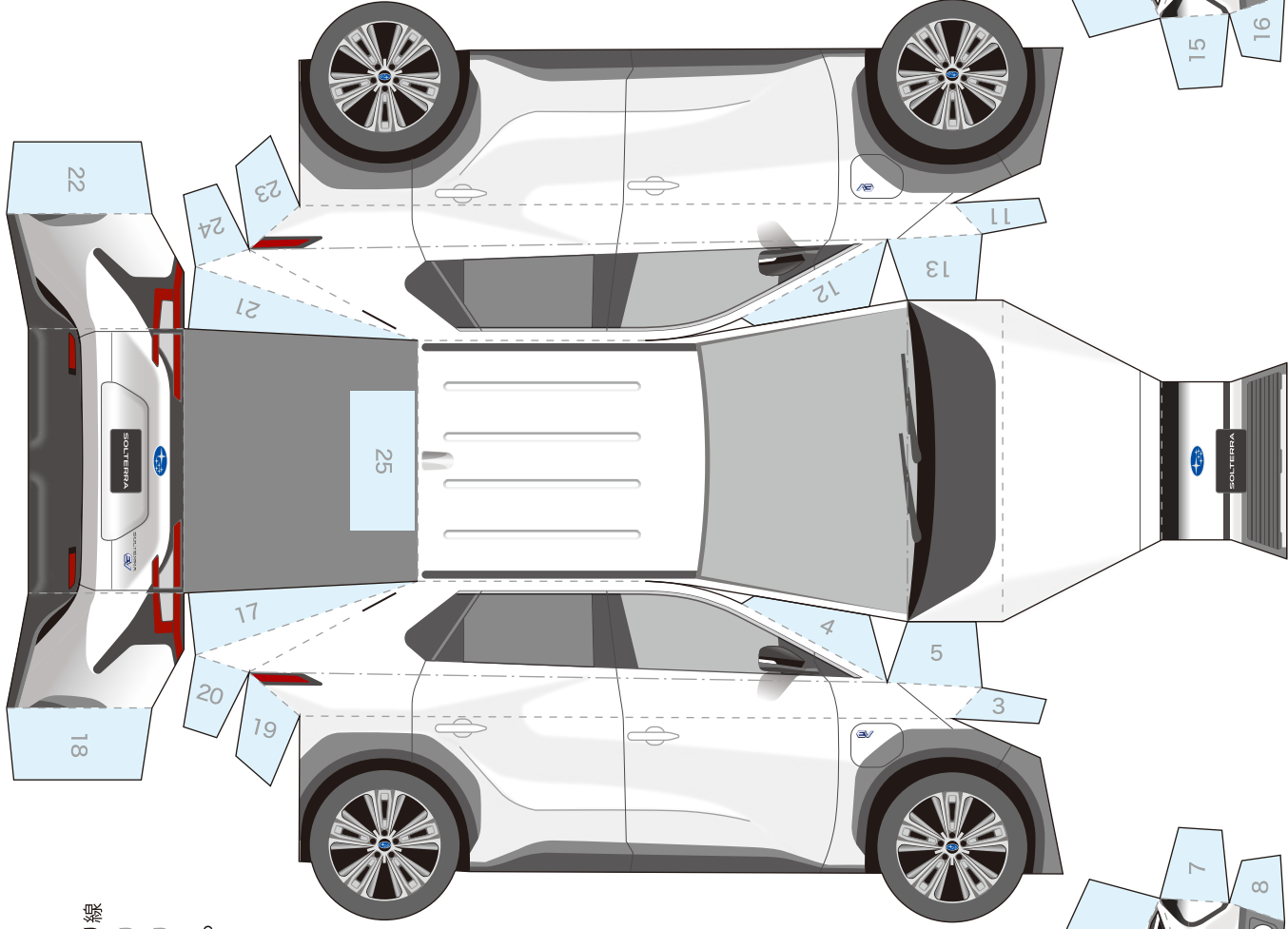
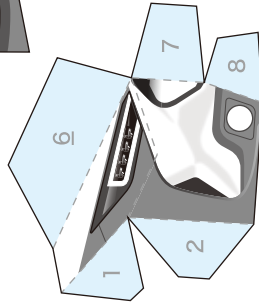


SOLTERRA ペーパークラフト

- 切り取り線
- - - やまおり
- ... たにおり
- のりしろ



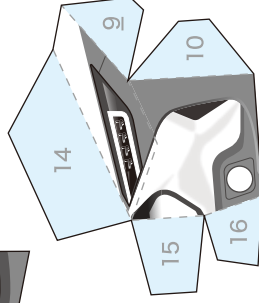
フロント[右] (B)



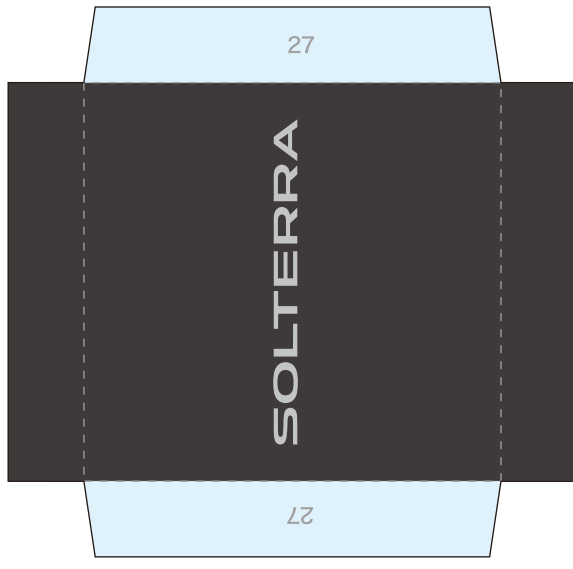
ボディ (A)



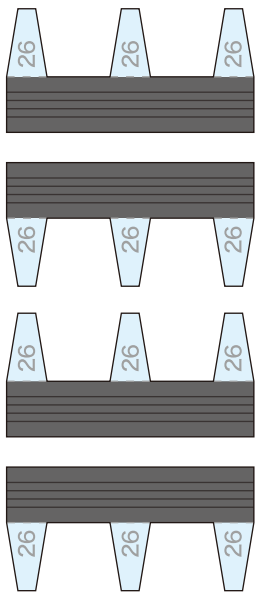
フロント[左] (B')



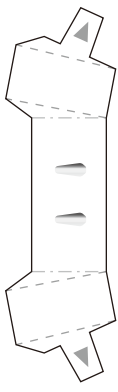
底面 (E)



タイヤ (D)



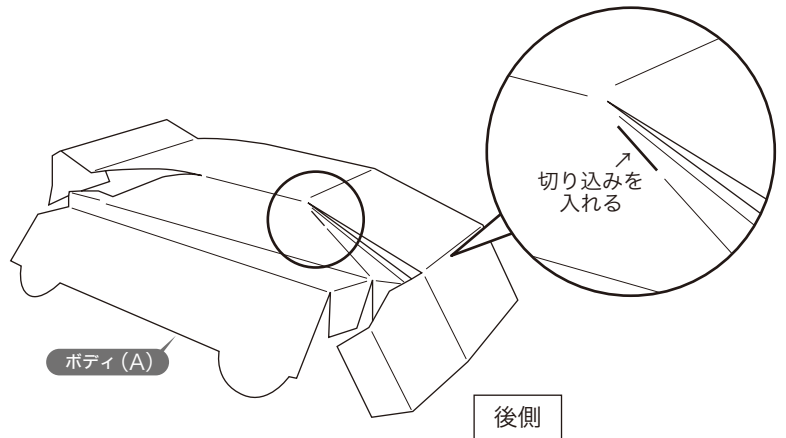
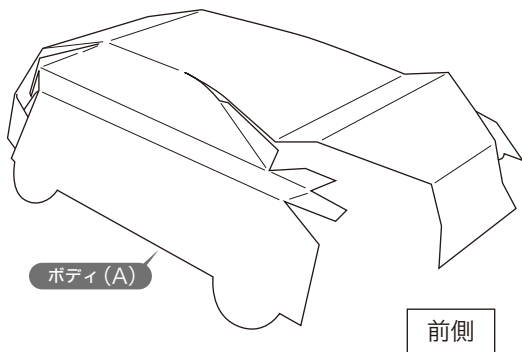
ルーフポイラー (C)



SOLTERRA ペーパークラフト つくりかた

1 切り取り線に沿って、パーツを切り取ります。パーツは全部で9個あります。

2 ボディ(A)をやまおり線、たにおり線に沿って折ります。



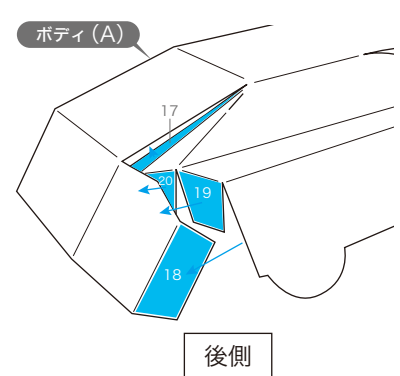
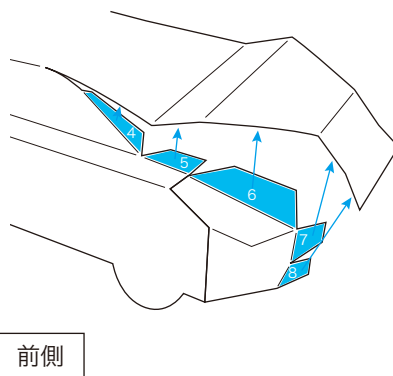
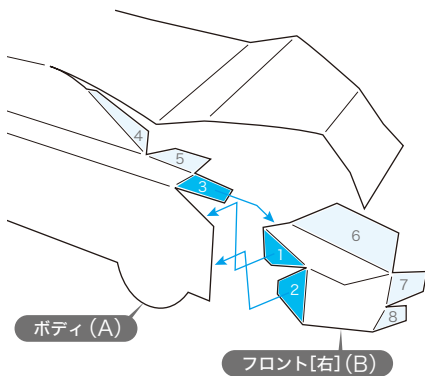
3 フロント[右](B)をやまおり線、たにおり線に沿って折ります。
のりしろの番号を参考にしながら、フロント[右](B)とボディ(A)を図のように貼り付けます。反対側も同様に作業してください。

ボディ(A)の後側ものりしろの番号を参考にしながら、図のように貼り付けます。
反対側も同様に作業してください。

のりしろの番号：1~3 (反対側 9~11)

のりしろの番号：4~8 (反対側 12~16)

のりしろの番号：17~20 (反対側 21~24)



4 ルーフスポイラー(C)をやまおり線、たにおり線に沿って折ります。
ルーフスポイラー(C)の両端の突起をボディ(A)の切り込みに差し込み、中央部分を図のように貼り付けます。

5 タイヤ(D)をやまおり線、たにおり線に沿って折ります。
ボディ(A)の裏側に図のように貼り付けます。
反対側も同様に作業してください。

6 底面(E)をやまおり線、たにおり線に沿って折ります。ボディ(A)の裏側に図のように貼り付けます。
これで完成です。

