

# FORESTER



 環境対応車  
普及促進税制適合  
※適合モデルは一部の車種となります。

「自動車アセスメント優秀車08/09」受賞  
※NASVA(自動車事故対策機構)主催



## Fantastic moments

クルマに乗るすべての人に、輝きのある時間を。

ドライビングシートで、思いのままにクルマを操る楽しさ。助手席のウィンドウから眺める風景の気持ちよさ。車内に生まれる笑顔や会話。SUBARUは、クルマを単なる移動手段ではなく、生活を愉しむためのパートナーだと考えています。クルマと走る一瞬一瞬が、気持ちの華やぐものであってほしい。クルマとともに過ごす時間が、人生を豊かにするものであってほしい。それが、私たちSUBARUの願いです。独創の技術も、細部にまでこだわったクルマづくりも、すべてはお客さまの歓び—— Fantastic momentsのために。



大人はもっと、自由になれる。

大人だって好奇心がある。大人だからこそ、見果てぬ夢を持っている。

世界を、人生を、もっと自由に遊びつくすために。

限らない出逢いと感動に満ちた毎日へ、フォレスターと駆け出そう。

TOURING FREEDOM  
**FORESTER**



興奮はフィールドを超える。



ドラマチックな、きらめきを。





PHOTO:2.0XT キーレスアクセス&プッシュスタート、HDDナビゲーションシステム、クリアビューバックはメーカー装着オプション

## JET-BLACK INTERIOR

標準装備 [X] [XS] [XT]

豊かなくつろぎとスポーティ感覚を。

包み込まれるような安心感。ソファ感覚の心地よさ。

そしてブラック基調のスポーティな雰囲気。

日常を広げるアクティブな時間が、ここから始まります。



PHOTO:2.0XS 運転席&助手席8ウェイパワーシート、フロントシートヒーターはメーカー装着オプション



PHOTO:2.0X 透色ガラスはメーカー装着オプション



PHOTO:2.0XT ブラックレザーセレクション HDDナビゲーションシステムはメーカー装着オプション

## BLACK LEATHER SELECTION

標準装備 [X] 2.0X [XS] 2.0XS [XS-B] 2.0XS ブラックレザーセレクション [XS-P] 2.0XS プラチナセレクション [XT] 2.0XT [XT-B] 2.0XT ブラックレザーセレクション [XT-P] 2.0XT プラチナセレクション

本物だけが持つ、格別の喜びがある。

艶やかなレザーの質感とシャンパンゴールドのステッチが、  
プレミアムな大人の雰囲気を演出。  
あなたの時間を潤す喜びが、ここに 있습니다。

### ブラックレザーセレクション

#### 専用装備

- ブラックレザーシート
- 木目調パネル ■木目調+本革巻セレクトレバー
- フットライト ■高音質6スピーカー(オーディオレス仕様)
- 運転席&助手席シートバックポケット
- シルバー ルーフレール(メーカー装着オプション)

#### 標準装備

- UV(紫外線)&IR(赤外線)カットフロントガラス
- クリーン&抗アレルギーフィルター付フルオートエアコン
- アドバンスバック ■HIDロービームランプ
- キーレスアクセス&プッシュスタート ■イモビライザー
- 運転席&助手席8ウェイパワーシート
- フロントシートヒーター ■クリアビューバック

※ブラックレザーシートは、シート及びヘッドレストの側面と背面に、合成皮革を使用しています。



PHOTO:2.0XT ブラックレザーセレクション HDDナビゲーションシステムはメーカー装着オプション



PHOTO:2.0XS プラチナセレクション HDDナビゲーションシステム、運転席&助手席8ウェイパワーシート、フロントシートヒーターはメーカー装着オプション

## PLATINUM SELECTION

標準装備 XS-P XT-P

上質な空間に広がる、爽やかな気持ちよさ。

スタイリッシュなシルバー基調のインテリアと快適な装備が、  
乗る人すべてをフレッシュな心地よさで包み込む。  
その上質な空間が、輝きに満ちた毎日へ誘います。

### プラチナセレクション

専用装備

- プラチナインテリア
- UV(紫外線)&IR(赤外線)カットサンルーフガラス&フロントガラス

標準装備

- 大型ガラスサンルーフ
- クリーン&抗アレルゲンフィルター付フルオートエアコン



PHOTO:2.0XS プラチナセレクション HDDナビゲーションシステム、アドバンストバック、HIDロービームランプ、クリアビューバックはメーカー装着オプション



乗る人すべてに気持ちいい走りを。

# Fantastic Driving.

そのスポーティなハンドリングに心躍らせるのもいい。その豊かな乗り心地に会話を弾ませるのもいい。いつでも、どこでも、誰とでも、意のままの走りを快適に楽しむために。SUBARUが目指したのは、俊敏な動きとしなやかな乗り心地の絶妙なバランス感覚。さわやかな風を感じながら、大地を自在に踏みしめる。まるで自然と一体となるような走りの心地よさ。それが、フォレスターの新しいドライビングフィールです。



PHOTO:2.0XT プラチナセレクション ニューポートブルーパール キーレスアクセス&ブッシュスタートはメーカー装着オプション

## SI-シャシー (SUBARU Intelligent-Chassis) それは、俊敏・しなやか・コンフォート。

### ■ SI-シャシー

どんな時もしなやかで躍動感あふれる走り。

フォレスターではハンドリング、乗り心地、スペースを高度にバランスしたSI-シャシーを搭載。走破力に必要な最低地上高を確保しながら、日常域での運転のしやすさ、快適性、走りの安心感を飛躍的に進化させました。



PHOTO: シャシーイメージ

■ 素直なハンドリング  
ステアリング操作に素直に反応し、ドライバーの思った通りの気持ちよい走り

■ しなやかな乗り心地  
タイヤの接地性を高め、路面の凹凸をしなやかに乗り越えさせることで、どの席に座っていても快適な乗り心地

■ 優れたスペース効率  
快適な居住空間と使い勝手のよいカーゴスペースを提供する優れたパッケージ

### ■ 新開発サスペンション

卓越したハンドリングと静かで快適な乗り心地。

フロントサスペンションは、シンプルで軽量かつ高剛性なストラット式を採用。トレッドの幅、ジオメトリーの最適化に加え、剛性にこだわったクロスメンバー、アーム、スタビライザーを新開発し、ステアリング操作への応答性を高めました。リヤサスペンションは、スペース効率に優れた低床タイプのダブルウィッシュボーン式を採用。トレッドの幅とジオメトリーの最適化により、接地性の高い路面に吸いつくような安定感と快適な乗り心地を提供します。さらに大型サブフレームブッシュを採用し、乗り心地・静粛性を大幅に向上させています。

標準装備 全車



PHOTO: (左)ストラット式フロントサスペンション (右)ダブルウィッシュボーン式リヤサスペンション (イメージ)

### ■ 軽量・高剛性ボディ

俊敏なハンドリングと乗り心地のよさに貢献。

剛性バランスの最適化や高張力鋼板の積極的な採用により、「高剛性化」と「軽量化」を高いレベルで両立。サスペンションの動きを効果的に引き出し、力強くしなやかな走りに貢献するボディを実現しています。また随所に遮音材を採用し、キャビンの静粛性を大幅に高めています。

### ■ 優れたエアロダイナミクス

高速安定性を高め、燃費に貢献。

高速走行に大きく影響するエアロダイナミクスは、Cd値0.36\*というSUVとしてはハイレベルな空力特性を実現。高速での安定した走りはもとより、静粛性、燃費の向上に貢献します。

\*一部車種を除く



## 2.0X

2.0 DOHC 16バルブ AVCS[5MT/スポーツシフトE-4AT]AWD

AWD・5MT メーカー希望小売価格(消費税込) **1,995,000円** 消費税抜き価格 1,900,000円

AWD・スポーツシフトE-4AT メーカー希望小売価格(消費税込) **2,047,500円** 消費税抜き価格 1,950,000円

PHOTO:(左)スパークシルバー・メタリック  
(右)セージグリーン・メタリック



### 主要装備

- 16インチフルホイールキャップ+215/65R16タイヤ
- ブルー3連メーター

- リヤフォグランプ
- クリーンフィルター付フルオートエアコン
- 4スピーカー(オーディオレス仕様)
- リクライニング式リヤシート
- VDC
- ブレーキアシスト



## 2.0XS

2.0 DOHC 16バルブ AVCS[5MT/スポーツシフトE-4AT]AWD

AWD・5MT メーカー希望小売価格(消費税込) **2,247,000円** 消費税抜き価格 2,140,000円

AWD・スポーツシフトE-4AT メーカー希望小売価格(消費税込) **2,299,500円** 消費税抜き価格 2,190,000円

PHOTO:(左)バブリカレッド・パール  
(右)ダークグレー・メタリック



環境対応車普及促進税制適合(AT車・車両重量1520kg以上)



### 主要装備

- 16インチアルミホイール+215/65R16タイヤ
- ブルー3連メーター

### 2.0X装備

- フロントフォグランプ ●クルーズコントロール
- 本革巻ステアリングホイール
- ルーフスポイラー ●濃色ガラス
- SRSサイドエアバッグ+SRSカーテンエアバッグ



## 2.0XT

2.0 DOHC 16バルブ AVCS ターボ[5MT/スポーツシフトE-4AT]AWD

AWD・5MT メーカー希望小売価格(消費税込) **2,572,500円** 消費税抜き価格 2,450,000円

AWD・スポーツシフトE-4AT メーカー希望小売価格(消費税込) **2,625,000円** 消費税抜き価格 2,500,000円

PHOTO:(左)サテンホワイト・パール(31,500円高・消費税込)  
(右)カメラレッド・パール(31,500円高・消費税込)



### 主要装備

- 17インチアルミホイール+225/55R17タイヤ
- スポーツルミネセントメーター

### 2.0XS装備

- SI-DRIVE
- HIDロービームランプ
- アルミパッド付スポーツペダル
- イモビライザー

## BODY COLOR



スパークシルバー・メタリック



セージグリーン・メタリック



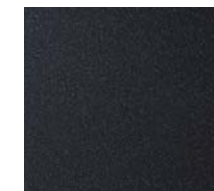
ニューポートブルー・パール  
(2.0Xを除く)



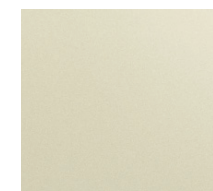
サテンホワイト・パール  
(31,500円高・消費税込)



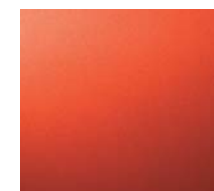
ダークグレー・メタリック  
(2.0Xを除く)



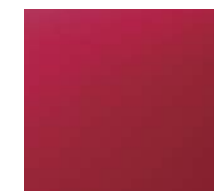
オブシディアンブラック・パール



サンライトゴールド・オパール  
(2.0Xを除く)



バブリカレッド・パール  
(2.0Xを除く)



カメラレッド・パール (2.0Xを除く)  
(31,500円高・消費税込)

## 2.0XS/2.0XT BLACK LEATHER SELECTION / PLATINUM SELECTION

### ブラックレザーセレクション

#### 専用装備

- ブラックレザーシート ■木目調パネル ■木目調+本革巻セレクトレバー
- フットライト ■高音質6スピーカー(オーディオレス仕様)
- 運転席&助手席シートバックポケット
- シルバー ルーフレール(メーカー装着オプション)

標準装備 ■UV(紫外線)&IR(赤外線)カット フロントガラス  
■クリーン&抗アレルゲンフィルター付フルオートエアコン ■アドバンスバック  
■HIDロービームランプ ■キーレスアクセス&プッシュスタート ■イモビライザー  
■運転席&助手席8ウェイパワーシート ■フロントシートヒーター ■クリアビューバック  
※ブラックレザーシートは、シート及びヘッドレストの側面と背面に、合成皮革を使用しています。

[2.0XS] AWD・スポーツシフトE-4AT  
メーカー希望小売価格(消費税込) **2,693,250円** 消費税抜き価格 2,565,000円

[2.0XT] AWD・スポーツシフトE-4AT  
メーカー希望小売価格(消費税込) **2,892,750円** 消費税抜き価格 2,755,000円

### プラチナセレクション

#### 専用装備

- プラチナインテリア
- UV(紫外線)&IR(赤外線)カット サンルーフガラス&フロントガラス

標準装備 ■大型ガラスサンルーフ ■クリーン&抗アレルゲンフィルター付フルオートエアコン

[2.0XS] AWD・スポーツシフトE-4AT  
メーカー希望小売価格(消費税込) **2,373,000円** 消費税抜き価格 2,260,000円

[2.0XT] AWD・スポーツシフトE-4AT  
メーカー希望小売価格(消費税込) **2,698,500円** 消費税抜き価格 2,570,000円

装備の詳細につきましては、P40-41をご覧ください。

●記載価格はメーカー希望小売価格に消費税が含まれた総額表示です。●メーカー希望小売価格は参考価格です。販売価格は各販売店が独自に決めていますので、それぞれにお問い合わせください。●価格はスペアタイヤと交換用工具付の価格です。●価格にはオプションが含まれておりません。●リサイクル料金、税金(消費税を除く)、保険料、登録等に伴う諸費用等は別途必要となります。●登録等に伴う手数料と代行政費用については別途消費税が必要となります。

## EQUIPMENT

車種	標準装備		ブラックレザーセレクション専用装備		プラチナセレクション専用装備		メーカー装着オプション	
	2.0X		2.0XS		2.0XT			
			ブラックレザー セレクション (AT車)	プラチナ セレクション (AT車)	ブラックレザー セレクション (AT車)	プラチナ セレクション (AT車)		
	2.0 DOHC 16バルブ AVCS				2.0 DOHC 16バルブ AVCSターボ			
	スポーツシフトE-4AT / 5MT							

### ■AWDシステム

アクティブトルクスプリットAWD[電子制御AWD] (AT車)								
ビスカスLSD付センターデフ方式AWD(MT車)								

### ■足回り・メカニズム

フロントベンチレーテッドディスクブレーキ タイロッド式タンデムブレーキブスター 17インチアルミホイール&225/55R17タイヤ	15インチ2ポット	15インチ2ポット	16インチ2ポット
17インチアルミホイール&225/55R17タイヤ		アドバンストバック	アドバンストバック
16インチアルミホイール&215/65R16タイヤ			
16インチフルホイールキャップ&215/65R16タイヤ			
SI-DRIVE			
Info-ECOモード(AT車)			
[全車標準装備]	●リヤディスクブレーキ(15インチ) ●Nコントロール付電子制御4速AT(AT車) ●ストラット式フロントサスペンション ●ダブルウォッシュボーン式リヤサスペンション ●フロント&リヤスタビライザー ●ブレーキLSD制御		

### ■視界

4灯マルチリフレクター式ハロゲンヘッドランプ [ヘッドランプレベライザー(マニュアル)付]				
HIDロービームランプ[ヘッドランプレベライザー(オート)、 ポップアップ式ウォッシャー付]				
フロントフォグランプ リヤフォグランプ				
クリアビューバック(フロントワイパーデアイサー、ヒータッドアミラー)				
[全車標準装備]	●電動格納式リモコンカラードアミラー ●サイドアンダーミラー ●リヤウインドウデフォグガー(タイマー付) ●フィン一体フロントワイパー(マルチ拡散式ウォッシャー連動 間けつ時間調整式) ●リヤ間けつワイパー&ウォッシャー			

### ■操作性・計器盤・警告灯

クルーズコントロール				
キーレスアクセス&プッシュスタート		注2		注2
テレスコピックステアリング				
パワーステアリング	電動		電動	油圧
本革巻ステアリングホイール				
本革巻セレクトレバー(AT車) / 本革巻シフトノブ(MT車)				
木目調+本革巻セレクトレバー				
アルミパッド付スポーツペダル [アクセル、ブレーキ、クラッチ(MT車)、フットレスト]				
スポーツルミネセントメーター(ウェルカム&グッドバイ照明付)		アドバンストバック	アドバンストバック	SI-DRIVEモード表示
ブルー3連メーター				
メーター・イルミネーションコントロール				
インフォメーションメーター(外気温計/瞬間・平均燃費計/デジタル時計)				
フルオートエアコン(クリーンフィルター付)			抗アレルギー フィルター付	抗アレルギー フィルター付
盗難警報装置(アラーム表示機能付)				
イモビライザー(盗難防止用エンジン始動ロックシステム)注3		注2		注2
[全車標準装備]	●チルトステアリング ●パワーウィンドウ(運転席:スイッチ照明&反転装置&オフディレイタイマー付) ●アンサーバック機能付電液式リモコンアロック(ハザードランプ&マップランプ&オフディレイルームランプ連動、メインキー&スベアキー)注1 ●集中ドアロック&リヤゲートロック ●イグニッションキー照明(オフディレイ付)(キーレスアクセス&プッシュスタート装着車は除く) ●イグニッションキー抜き忘れウォーニングブザー(キーレスアクセス&プッシュスタート装着車は除く) ●燃料残量ウォーニングランプ ●運転席シートベルト未装着ウォーニングランプ&ブザー ●液晶デジタルツイントリップメーター ●後席暖房			

### ■オーディオ

リヤビューカメラ付音声認識HDDナビゲーションシステム (SUBARU G-BOOK ALPHA対応) [ハンズフリー機能、CD/DVD プレーヤー&AM/FMチューナー、ウーファー付高音質7スピーカー] +オーディオリモートコントロールスイッチ&外部入力端子(音声+映像)注4				
オーディオレス仕様				
高音質6スピーカー(フロント2+リヤ2+ガゼット・ツイーター2)				
4スピーカー(フロント2+リヤ2)				
ルーフアンテナ				

### ■シート

シート材質	ジェットブラック: ファブリック	ジェットブラック: ファブリック (撥水)	ブラック: レザー 注5注6	プラチナ: ファブリック	ジェットブラック: ファブリック (撥水)	ブラック: レザー 注5注6	プラチナ: ファブリック
フロントシートヒーター(4段階温度調整機構付)							
運転席シートリフター(レバー式)							
運転席&助手席8ウェイパワーシート (前後スライド/前チルト/リフター/リクライニング)注7							
前席シートスライドタオルバー							
リクライニング式リヤシート							
ワンタッチフォールディング機能							
[全車標準装備]	●ソフトフラットシート(前席フラット) ●リヤシートセンターアームレスト ●6:4分割可倒式リヤシート ●上下調整式リヤシートピロー ●助手席シートバックポケット 注5						

車種	標準装備		ブラックレザーセレクション専用装備		プラチナセレクション専用装備		メーカー装着オプション	
	2.0X		2.0XS		2.0XT			
			ブラックレザー セレクション (AT車)	プラチナ セレクション (AT車)	ブラックレザー セレクション (AT車)	プラチナ セレクション (AT車)		
	2.0 DOHC 16バルブ AVCS				2.0 DOHC 16バルブ AVCSターボ			
	スポーツシフトE-4AT / 5MT							

### ■内装

ブルーイルミネーション	オーバーヘッドコンソール、 センタートレイ	オーバーヘッドコンソール、 センタートレイ、後席カップホルダー	オーバーヘッドコンソール、 センタートレイ、後席カップホルダー
フットライト(運転席/助手席)			
マップランプ&フロントドアカーテシーランプ(ドア開閉連動)			
マルチファンクショナルセンターコンソール [アームレスト、開放型コンソール、カップホルダー(2ヶ)、 移動式カップホルダーパーテーション、脱着式トレイ、DC12V/120Wソケット]			
パネル	メタル調	メタル調	木目調
メタル調			
グループボックス(車検証ホルダー付)			
リトラクタブルリヤテーブル[センターテーブル、後席カップホルダー(2ヶ)]			
トノカバー	ディーラー装着オプションをご用意しています。		
[全車標準装備]	●センタートレイ ●インパネソケット(DC12V/120W) ●フロント&リヤ大型ドアポケット(ボトルホルダー付) ●オーバーヘッドコンソールボックス ●運転席&助手席パニティミラー(リッド付) ●デイトイトインナーミラー ●フットレスト ●リヤゲートインナーハンドル ●アシストグリップ(前席左右+後席左右) ●オフディレイルームランプ ●カーゴルームランプ(スイッチ付) ●カーゴフロアマルチボックス ●カーゴソケット(DC12V/120W) ●カーゴフック(4ヶ) ●カーゴサイドフック(4ヶ)		

### ■外装

ダンパー付フロントフード				
メタル調ドアハンドル				
ルーフレール		ブラック(AT車)	シルバー(専用)	ブラック
シルバー(専用)				シルバー(専用)
ルーフスポイラー				
UVカット機能付濃色ガラス(リヤドア・リヤクォーター・リヤゲート)注8				
UVカットガラス(フロント・フロントドア)			フロントはIR(赤外線) カット付	フロントはIR(赤外線) カット付
マフラーカッター(φ90×75ツイン)				
電動インナーズライド式大型ガラスサンルーフ (反転装置付、UVカット合わせガラス)			IR(赤外線) カット付	IR(赤外線) カット付

### ■安全装備

VDC[ビークルダイナミクスコントロール]				
EBD(電子制御制動力配分システム)付4センサー4チャンネルABS				
ブレーキアシスト				
ヒルスタートアシスト(MT車)				
デュアルSRSエアバッグ				
SRSサイドエアバッグ+SRSカーテンエアバッグ				
[全車標準装備]	●フロントアクティブヘッドレスト ●プリテンショナー(運転席はダブルプリテンショナー)&可変ロードリミッター付フロント3点式ELRシートベルト ●リヤ全席3点式ELRシートベルト(チャイルドシート固定機構付)注9 ●ISO FIXチャイルドシート対応構造&テザーアンカー(リヤ左右席)注10 ●フロントシートベルト・ショルダ―アジャスター&シート一体アンカー ●クラッチスタートシステム(MT車) ●セイフティペダル[ブレーキペダル、クラッチペダル(MT車)] ●セイフティフットレスト(AT車) ●LEDハイマウントストップランプ ●リヤドアチャイルドブルー ●フロントバンパービーム ●サイドアビーム ●ステアリングサポートビーム			

注1:キーレスアクセス&プッシュスタート装着車は、アクセスキーに電液式リモコンアロックの機能が含まれています。アンサーバック機能のハザードランプ連動はリモコンまたはリクエストスイッチによってドアを施錠・解錠したときに作動します。マップランプ&オフディレイルームランプ連動はリモコンで解錠したときやアクセスキーを携帯時に車両に近づくと作動します。●アクセスキーが電池切れした場合は、アクセスキーに収納されているメカニカルキーが必要となります。盗難やキー閉じ込めを防ぐため、降車時は必ずアクセスキーとともにメカニカルキーを携帯してください。●植え込み型心臓ペースメーカー等の機器をご使用の方は、電波により医療用電気機器に影響を及ぼすおそれがあります。詳しくは販売店にお問い合わせください。注2:キーレスアクセス&プッシュスタートとイモビライザーがセットでメーカー装着オプションとなります。注3:国土交通省認可済品です。注4:アナログテレビ放送をご覧いただくには、ディーラー装着オプションのダイバシティテレビアンテナセットが必要となります。2011年7月のアナログテレビ放送終了以降は、アナログテレビ視聴することができなくなります。地上デジタルテレビ放送をご覧いただくには、ディーラー装着オプションの地上デジタルチューナーが必要となります。また、アナログテレビ放送と地上デジタルテレビ放送の両方をご覧いただくには、ディーラー装着オプションのダイバシティテレビアンテナセットと地上デジタルチューナーが必要となります。詳しくは販売店にお問い合わせください。注5:ブラックレザーセレクションは、シートバックポケットが運転席&助手席に装備されます。注6:ブラックレザーシートは、シート及びヘッドレストの側面と背面に、合成皮革を使用しています。注7:運転席&助手席8ウェイパワーシートを装着した場合、シートスライドタオルバーは装備されません。注8:リヤドアガラスとリヤクォーター&リヤゲートガラスで濃度が若干異なります。注9:チャイルドシートは左右席でのご使用を推奨します。注10:使用できるのはフォレスター用として認可を受けたISO FIX対応SUBARU純正チャイルドシートのみです。 ■SI-DRIVE=SUBARU Intelligent Drive ■スベアタイヤはテンボラリスベアタイヤ(応急用スベアタイヤ)です。

### ■メーカー装着オプション組み合わせ表

グレード	2.0X		2.0XS								2.0XT																									
			AT車のみ								AT車のみ																									
			ルーフレール 装着車	ブラックレザー セレクション	プラチナ セレクション						ルーフレール 装着車	ブラックレザー セレクション	プラチナ セレクション																							
オプションコード	XG/AE/AP	5T	CR	DS	HS	DF	DR	HF	DF	DI	HI	63	68	61	62	5J	CH	DH	DI	HH	DT	DS	HS	DF	HF	DF	DI	HI	63	61	62	DJ	DH	DI	HH	
アドバンストバック																																				
リヤビューカメラ付音声認識HDDナビゲーションシステム																																				
フロントフォグランプ																																				
HIDロービームランプ																																				
大型ガラスサンルーフ																																				
運転席&助手席8ウェイパワーシート																																				
フロントシートヒーター																																				
クリアビューバック																																				
キーレスアクセス&プッシュスタート																																				
ルーフレール																																				
濃色ガラス																																				
SRSサイドエアバッグ+SRSカーテンエアバッグ																																				

●アドバンストバック:17インチアルミホイール&225/55R17タイヤ、スポーツルミネセントメーター

●クリアビューバック:フロントワイパーデアイサー、ヒータッドアミラー

\*印のオプションコードのAT車(2.0XTのDIのみMT車を含む)は、車両重量が1520kg以上となるオプションの組み合わせおよびグレードです。その場合、燃料消費率が異なります。詳しくはP42をご覧ください。

■「SUBARU お客様センター」 SUBARUコール 0120-052215

受付時間 9:00～17:00(平日)。土日祝は9:00～12:00、13:00～17:00

SUBARUお客様センターでは下記の内容を承っております。

①ご意見／ご感想／ご案内(カタログ、販売店、転居手続き 他) ②お問い合わせ／ご相談

※平日の12:00～13:00及び土日祝は①のインフォメーションサービスのみとなります。

■SUBARU最新情報をインターネットで。  
お見積りも簡単、お気軽にどうぞ。

[www.subaru.jp](http://www.subaru.jp)

環境にやさしいエコドライブで、安全運転を。

m019S011(2009.06)

携帯電話からもアクセス。  
<http://m.subaru.jp/>



富士重工業株式会社  
東京都新宿区西新宿1-7-2スバルビル(〒160-8316)  
スバル国内営業本部マーケティング推進部