

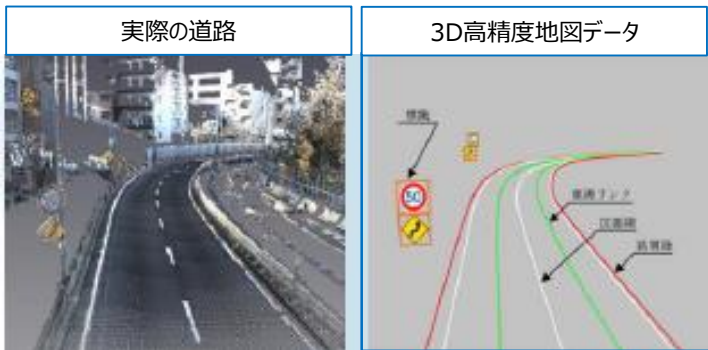
アイサイトXは**3D高精度地図ユニット**を利用した先進運転支援システムであり、自動車専用道路での運転支援機能の大幅な拡張を実現しています。

## 3D高精度地図ユニットとは？

**3D高精度地図データ**と、**高精度GPS**など衛星による**高精度位置情報**を組み合わせることで、より高度な車両制御を実現するデバイスです。これにより、自動車専用道路での渋滞時ハンズオフアシストなどの機能が可能となります。

## 3D高精度地図データとは？

人が見やすいように道路の形状などがデフォルメ(変形・誇張)されているナビ地図とは異なり、カーブ曲率など道路の実態と高い精度で一致している地図データです。車線単位の道路情報を有し、車両の高精度制御に利用されます。



注：イメージです。実際は、このように見ることは出来ません。

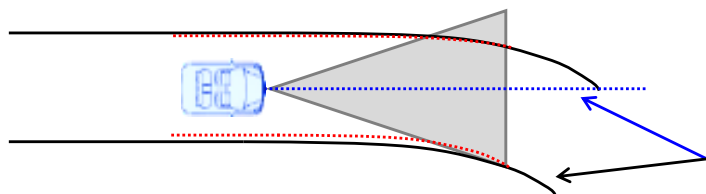
先進運転支援システムは、Eye Sightの**ステレオカメラ**（実際の画像）と**3D高精度地図ユニット**（3D高精度地図データ+高精度GPSによる位置情報）の情報が一致した場合に機能します。そのため、ステレオカメラの白線位置情報と**3D高精度地図データ**の位置情報が異なる道路を走行した場合、機能がキャンセルされます。

## どのような状況でキャンセルされる？

地図データには存在しない新設道路や形状が変更された道路を走行した場合に一時的にキャンセルされます。その後、地図データと一致する道路に入ると、再び使用できるようになります。

..... カメラ情報  
 ..... 地図情報

カメラ正、地図誤のケース



例：JCT新設などで道路形状が変更したが、  
高精度マップが更新されていないケース

・地図データ：**直線**と認識  
 ・ステレオカメラ：**カーブ**と認識



**不一致と判定。機能キャンセル。**

**地図データが新しいほど、より多くの自動車専用道路で先進運転支援システムをご利用いただけます。**

## ■ 3D高精度地図更新データの提供頻度

年4回

## ■ お客様へのお知らせ

### ①センター・インフォメーション・ディスプレイ



テレマティクスサービスを利用して、更新を通知します。

\* 更新内容は表示されません。  
(内容は②subaru.jpにてご確認ください)

### ②subaru.jp (ホームページ)



・更新内容を掲載するページを開設いたしました。

→ページは[こちら](#)から

新しい地図データが出たんだ！  
家に帰ったら、確認してみよう。



今回の更新は…あっ、年末の  
旅行で通る予定の新しい道  
が更新されてる！



ディーラーに予約して、  
地図を更新してもら  
おう！

**地図データは無償。工賃をお客様にご負担いただき、有償のサービスとなります。**

※更新作業は、SUBARU専用診断機が必要になりますので、作業可否及び費用については、SUBARU販売店にご確認ください